

# Take Home Message

## VI Matí Al·lèrgia Bellvitge

**Ramon Leonart Bellfill**

Cap de Servei d'Al·lèrgologia

Hospital Universitari de Bellvitge

# Lesions cutànies en la patologia al·lèrgica



# Quan derivar una urticària?

Sospita urticària al·lèrgica: aliment, fàrmac,  
làtex, ambiental

UCE no controlades amb antiH1x4

No derivar un dermografisme



# Angioedema: Quan es pot complicar?

Angioedema aïllat sense urticària  
Afectació llengua, glotis, compromís respiratori  
No respon a antiH1 ni corticoides

Primera causa: IECA



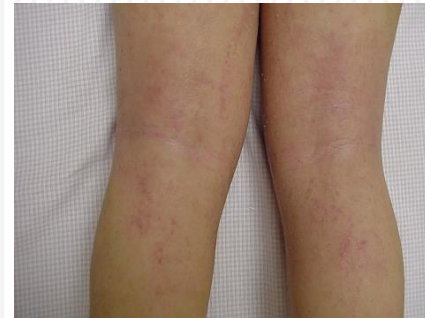
# En què ens hem de fixar per fer el diagnòstic de les dermatitis ?

Diagnòstic de la DA és clínica

Localització

Prurigen

Associat a atòpia



# Cura de la pell DA

Mesures cosmètiques, hidratació, evitar irritants....

No fer dietes “indiscriminades”



# Recorda

No existeixen proves de cribatge per saber si una persona és o serà al·lèrgica a fàrmacs quan no hi ha hagut cap antecedent de reacció prèvia.

"Un estudi d'al·lèrgia a fàrmacs negatiu NO serveix per preveure si una persona desenvoluparà al·lèrgia en el futur"

Abans "d'etiquetar" d'al·lèrgia a un fàrmac deriva a l'Al·lèrgòleg

  
**SCAIC**  
Societat Catalana d'Al·lèrgia i  
Immunologia Clínica

**CAF**



Comité d'Al·lèrgia a  
Fàrmacs  
Societat Catalana d'Al·lèrgia i  
Immunologia Clínica (SCAIC)



# Existeix l'al·lèrgia al sol?

Si....però mooolt poc freqüent.

Erupció polimorfa lumínica

Fotoal·lèrgia: AINEs tòpics (etofenamat, ketoprofen...)







# VII Matí Al·lèrgia Bellvitge

## Al·lèrgia a fàrmacs??

4 d'octubre de 2023

Sala d'Actes de l'Hospital Universitari de Bellvitge



# Moltes Gràcies!