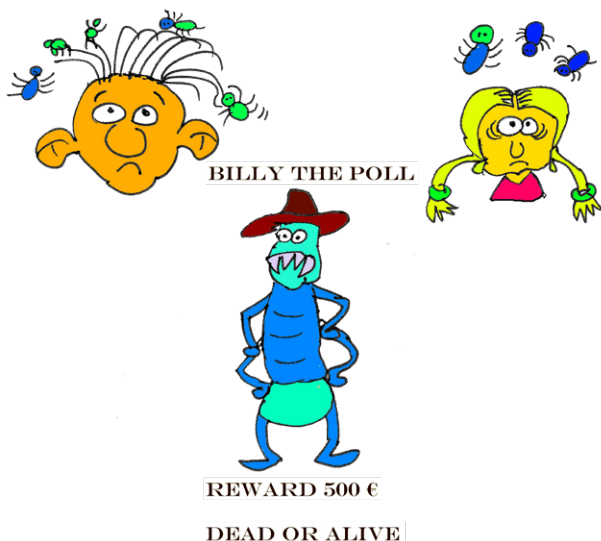


Polls al cabell. *Pediculosis capitis*

Què és la pediculosi?

És una infecció de la pell causada pel paràsit *Pediculus humanus capitis*, o poll del cuir cabellut.



Què són les llémenes?

Són els ous que posen els polls, s'adhereixen als pèls o cabells i són de color gris marronós. Les llémenes viables són les que es troben molt a prop de la pell.

Com es transmeten?

Es transmeten a través del contacte directe amb les persones i a través dels seus objectes personals. Els polls no salten ni volen, però es mouen ràpidament pels cabells i els pèls.

Com es diagnostiquen?

El diagnòstic és clínic i cal identificar polls vius o llémenes a pocs mil·límetres de la pell. La pediculosi causa molta pruija; les persones infectades es rasquen, i és freqüent trobar lesions a la pell.

Cal examinar bé el cap, sobretot darrera les orelles i al clatell.

Com es tracten?

1. S'aplica sobre el cabell sec una loció o una crema específiques (mai xampú) i es frega tot

el cuir cabellut, sobretot el clatell i darrera de les orelles:

– **Pediculicides** (productes que contenen insecticides que maten els polls i les llémenes): la majoria d'aquests productes recomanen que s'apliquin de 20 a 30 minuts, però per evitar resistències és aconsellable deixar de 4 a 8 hores la **permetrina** i de 8 a 12 hores el **malatió**.

Després s'ha de rentar el cabell amb xampú normal i deixar assecar-lo, sense emprar l'assecador de cabells, perquè la calor inactiva la loció.

Aquests productes no estan indicats en menors de 6 mesos. El malatió no està indicat en menors de 6 anys.

– Productes que **actuen ofegant els polls**, com la **dimeticona**: S'apliquen durant tota la nit. Estan indicats en nens petits.

– Els olis naturals no estan ben estudiats i poden causar hipersensibilitat.

– L'acondicionador no substitueix el tractament dels polls, tot i que en eliminar l'electricitat estàtica fa que els polls no puguin sortir disparats d'un cap a un altre en pentinar en sec, i fa també més fàcil treure les llémenes. No hem trobat evidència que s'hagi de fer en dies diferents del tractament.

2. Cap tractament mata totes les llémenes: cal repetir el tractament després de 7 o 8 dies.
3. La roba infectada s'ha de rentar a 60 °C.

Cal tractar tots els nens i nenes quan hi ha un brot a l'escola?

Cal revisar tots els nens i nenes, però tractar només els infectats.

Els tractaments preventius o amb repel·lents no tenen eficàcia i no s'han d'utilitzar.

Podem prendre mesures, com recollir el cabell o evitar el contacte entre els caps.

Quan s'ha realitzat el tractament, l'infant ja pot tornar a l'escola.