



CAMFiC

societat catalana de medicina
familiar i comunitària

علامات الخطر عند العودة من السفر

- يجب استشارة الطبيب إذا ترافق بألم بطن شديد، ارتفاع حرارة، براز مع مخاط أو دم، أو استمرار الإسهال لأكثر من أسبوعين.

النزيف

- استشر الطبيب في حال ظهور نزيف بالجلد أو مناطق أخرى من الجسم.

اليرقان

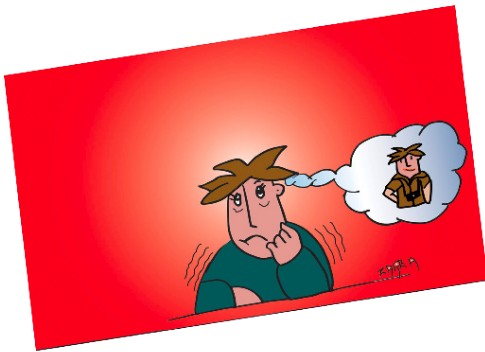
- استشر الطبيب في حال ظهور اصفرار بلون الجلد أو بالعيون.

مشاكل بولية وتناسلية

- استشر الطبيب إذا كان لديك مفرزات بالإحليل، دم بالبول، أو قرحات تناسلية.

آفات جلدية

- استشر الطبيب عند ظهور أي آفة جلدية عند العودة من سفرك.



ينصح باستشارة الطبيب في حال شعرت بالتعب خلال الأسابيع التالية لرحلتك، خاصة:

- بارتفاع الحرارة، إسهال مستمر، نزيف، يرقان (اصفرار لونك)، مشاكل بولية أو تناسلية، أو آفات جلدية.

- الشك بالتعرض لأحد الأمراض خلال سفرك.

- بقاؤك لمدة تتجاوز 3 أشهر بمنطقة استوائية أو أحد البلدان قيد التطور.

قد تتأخر بعض الأمراض الاستوائية في الظهور حتى لوقت طويل بعد العودة. أعلم طبيبك عند زيارته، عن رحلتك ولو كانت خلال 12 شهر الأخيرة، موضحاً بلد الوجهة، المدة وشروط الرحلة.

يجب الانتباه أن بعض اللقاحات أو الأدوية (مثلاً للوقاية من الملاريا) لا تحمي بشكل كامل من احتمال الإصابة بهذه الأمراض.

يعتبر ارتفاع الحرارة، الإسهال المدمى والنزيف أعراض لبعض الأمراض الخطيرة.

ارتفاع الحرارة

- يجب زيارة الطبيب عند ارتفاع الحرارة لدى العودة من منطقة جغرافية موبوءة بالملاريا.

الإسهال

- أشيع عرض عند المسافرين للبلدان بقيد التطور.

- يعتبر سليم بمعظم الحالات وينجم عن تناول مأكولات بشروط نظافة سيئة.