

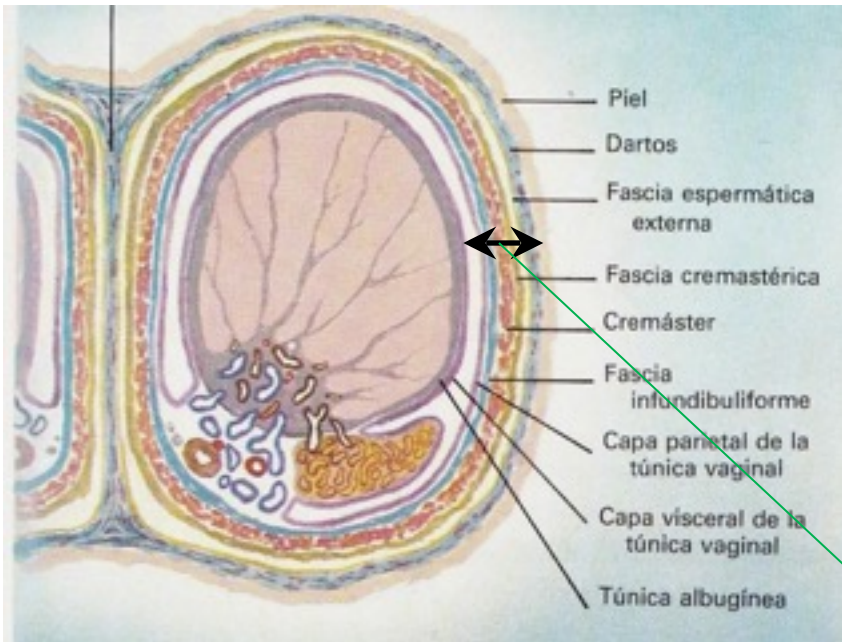
# Ecografia d'Escrot

1<sup>a</sup> Jornada d'ecografia clínica ecoAP

“ Si que es pot !!!”



# Anatomia escrotal

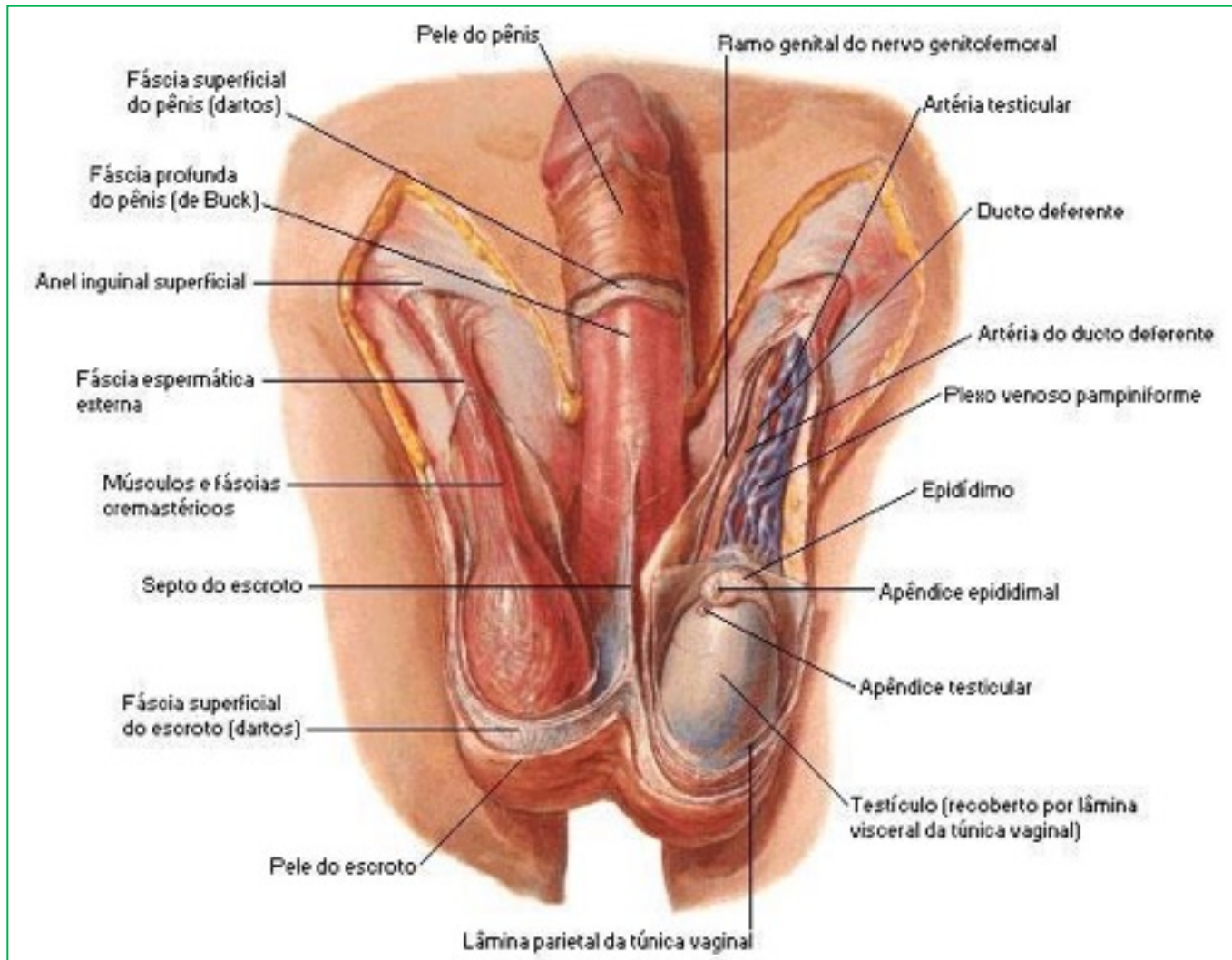


- Els testicles estan recoberts per l'albugínia (fibrosa) que convergeix a la part posterior formant el mediastí testicular
- Els túbuls seminífers convergeixen a la rete testis, en el mediastí testicular
- De la rete testis neixen els conductes eferents, que formaran l'epidídim, que posteriorment es convertirà en el conducte deferent

Totes les capes juntes no han de superar els 2mm de gruix



# Anatomia escrotal



# Exploració ecogràfica

- El pacient s'ha de col·locar en decúbit supí, amb les cames creuades una sobre l'altre.
- El mateix pacient , desplaça el penis en posició superior o supero lateral, cobert amb una talla.
- En algun cas de tumoracions petites , pot ser d'utilitat que el mateix pacient fixi el testicle amb la ma contra lateral.
- Utilitzarem sonda linial d'alta freqüència (>7.5 MHz) .
- Els testicles es mostraran discretament hiperecogènics (ecogenicitat semblant a la de tiroides), en un patró granular i homogeni

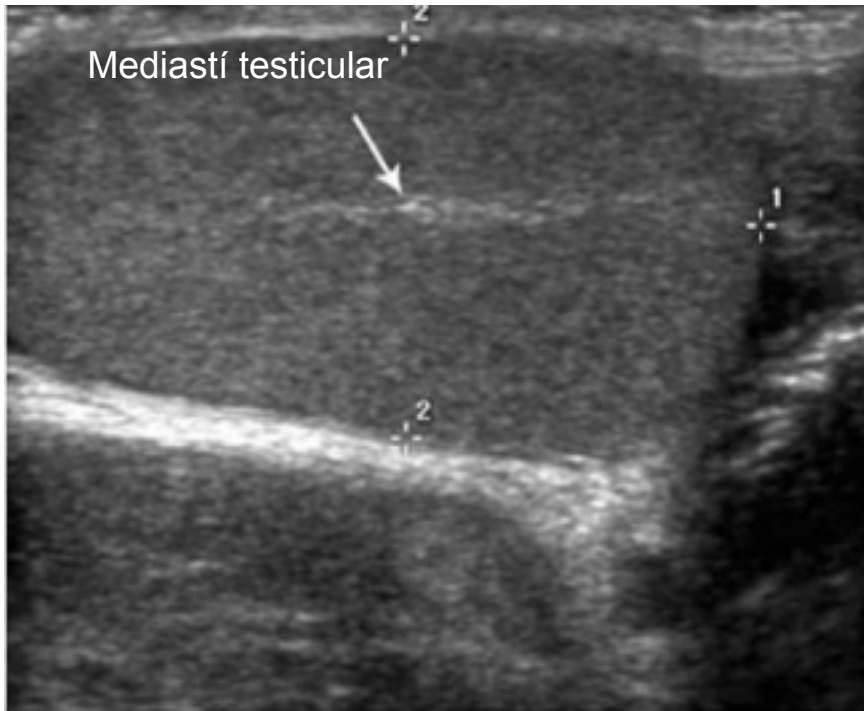


# Exploració ecogràfica

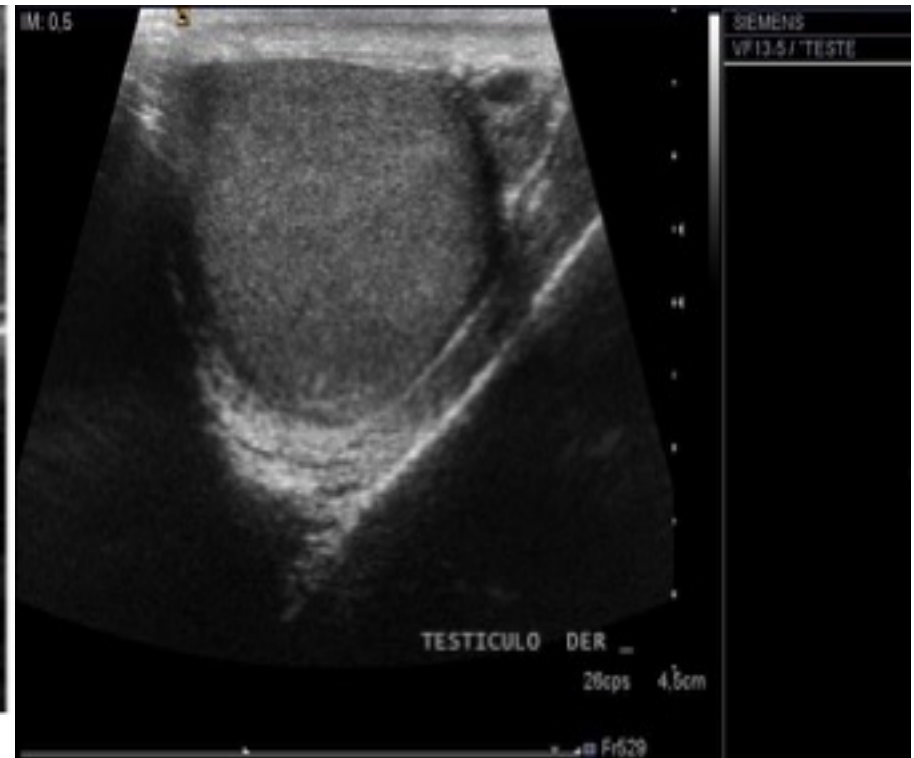
- S'han de revisar els testicles ,en projeccions transversal ( pol superior , a nivell mig i pol inferior) i longitudinal , especialment en la zona afectada, amb mides.
- Tambe , cal explorar el canal inguinal, en cas d'absència del mateix en el seu lloc habitual, per a definir la seva localització.
- Cal fer un examen bilateral, comparant la ecoestructura, el gruix de la pell, i el patró vascular amb doppler color.



# Visió ecogràfica



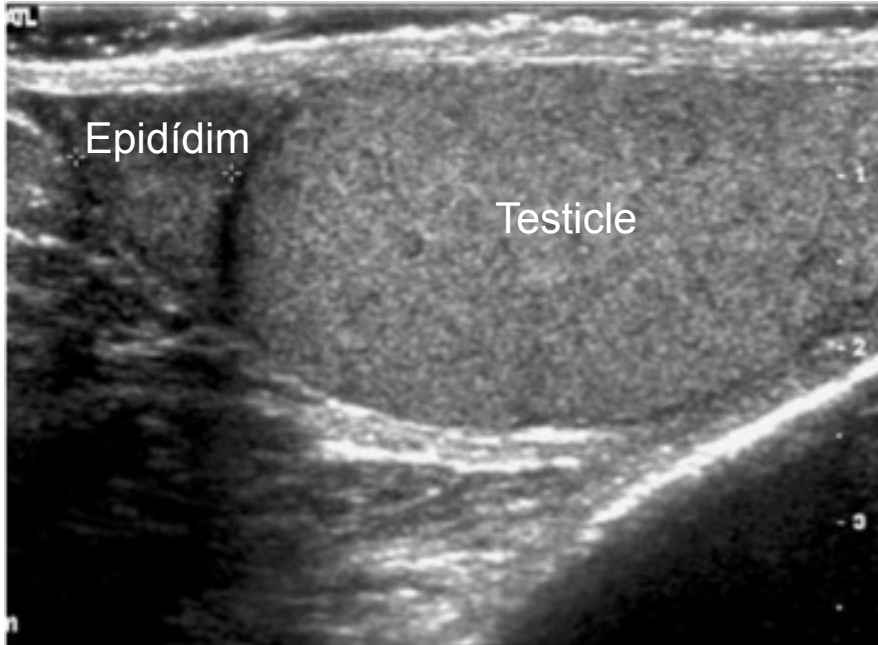
Tall longitudinal



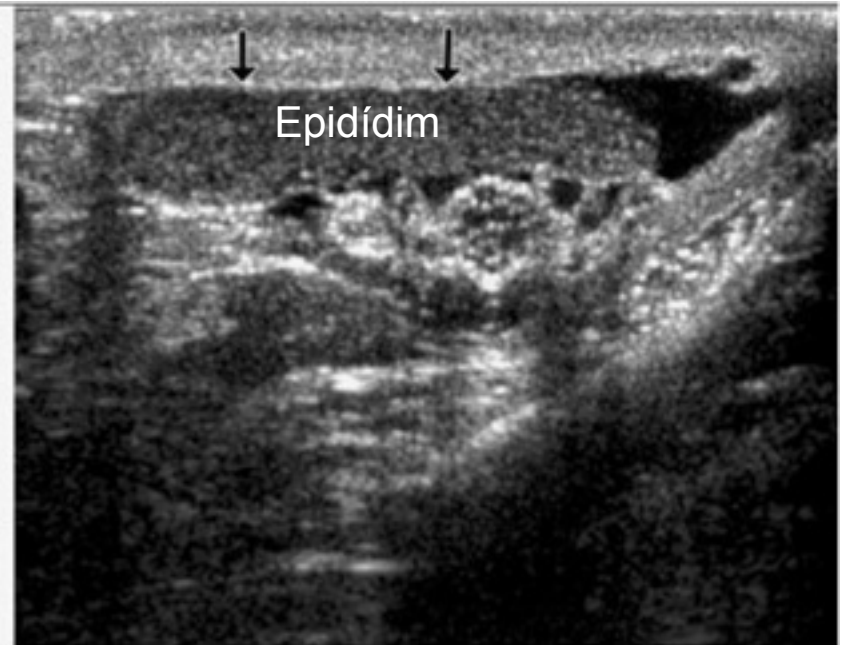
Tall transversal



# Visió ecogràfica



Cap de l'epidídim



Cos de l'epidídim

# Aplicacions freqüents

- ~~Malformacions congènites~~ No des d'Urgències
- Estudi de masses escrotals No des d'Urgències
- Patologia infecciosa i inflamatòria (funiculitis, epididimitis, orquitis)
- Escrot agut (traumatisme, torsió)







...collons!!!

[ecoap@camfic.org](mailto:ecoap@camfic.org)

