



CAMFiC

societat catalana de medicina
familiar i comunitària

BILIAR



www.camfic.cat

I Jornades ecografia

Via biliar

- 1- Imatge longitudinal de la via biliar.
 - Record anatòmic i trajectòria de la vena porta. Relació amb el conducte biliar i arteria hepàtica.

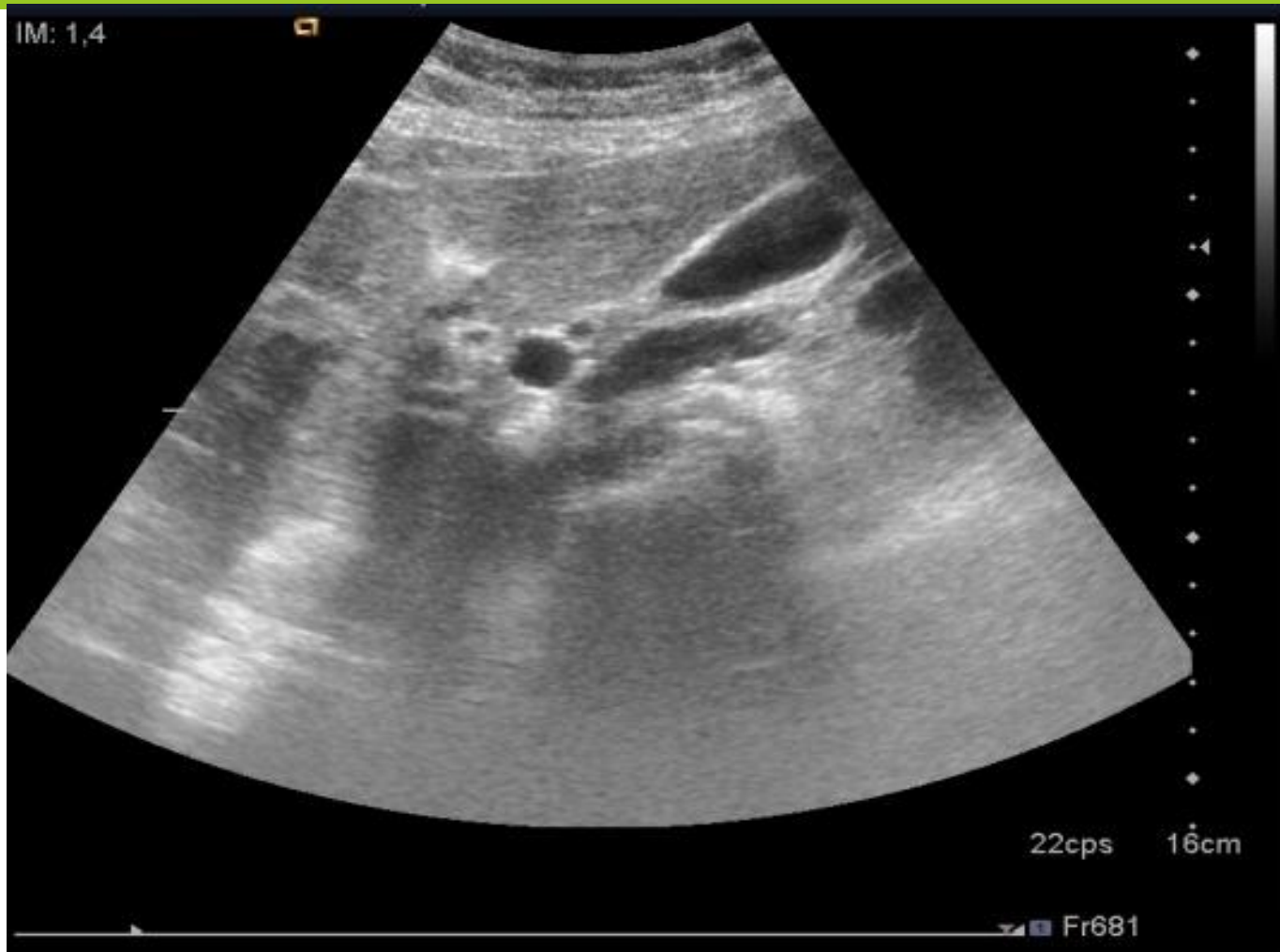
- 2- Imatge transversal (Micky Mouse)

Es pot posar Doppler per veure vena porta, arteria hepàtica i via biliar

Via biliar longitudinal



Via biliar transversal



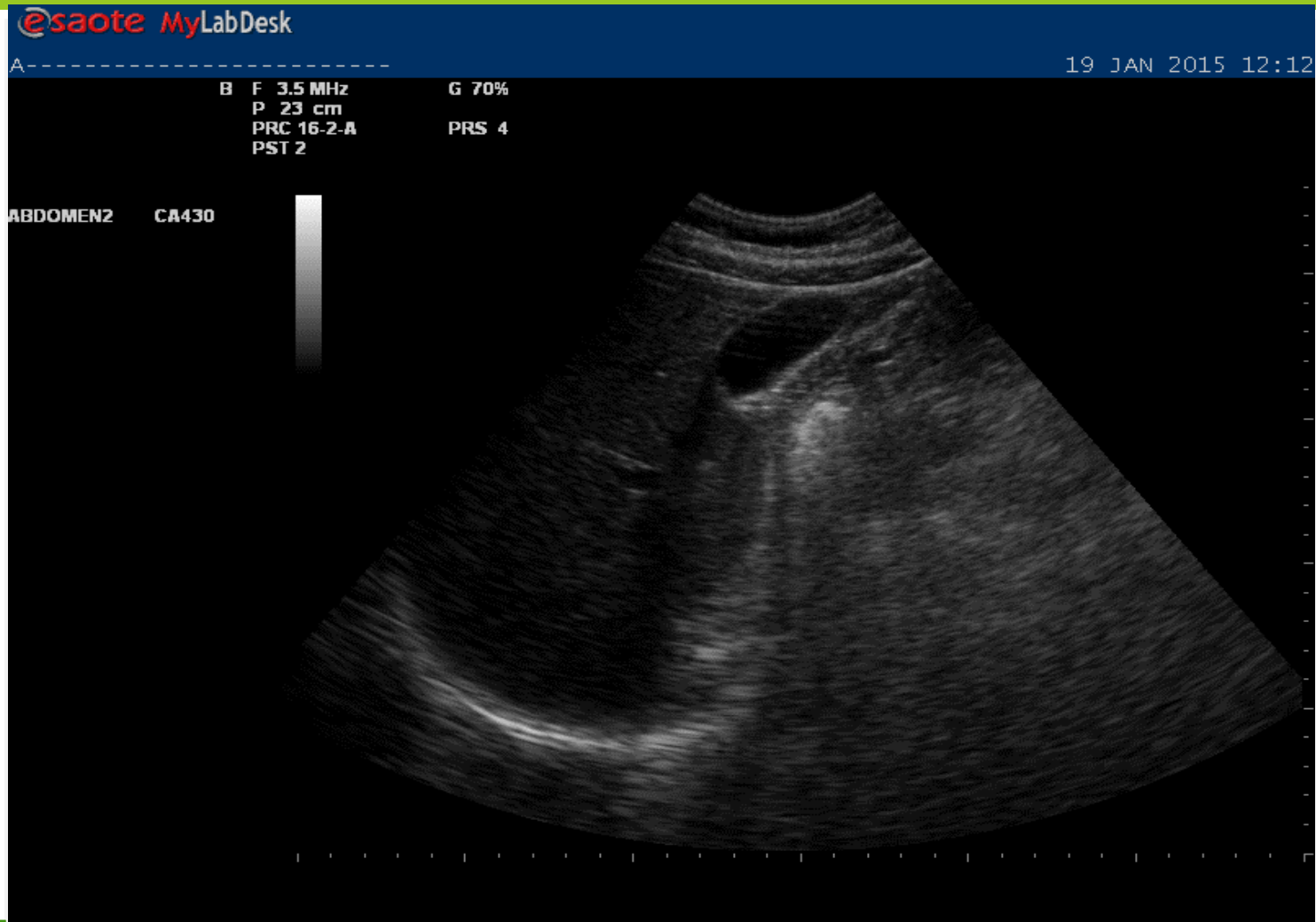
Vesícula biliar

- 3 - Imatge longitudinal de la Vesícula biliar.
 - Diametre normal. 5 mm. Pot ser més gran en gent d'adat fins a 7 mm. Diametre en colecistectomitzats.

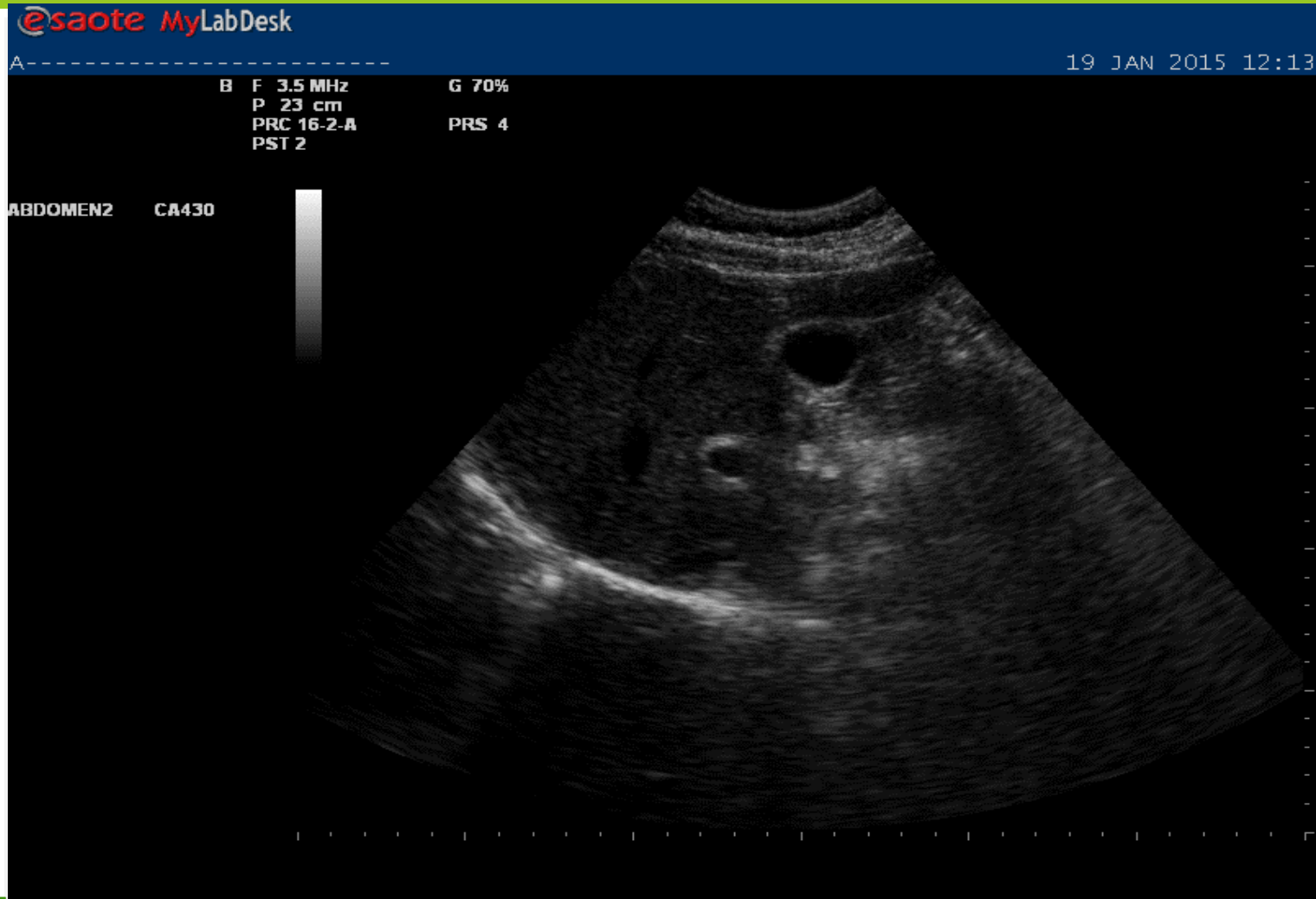
- 4- Imatge transversal de la Vesícula biliar.

- 5- Ensenyar a resseguir (escombrar) tota la vesícula en les dues projeccions, per visualitzar qualsevol lesió.

Longitudinal Vesícula biliar



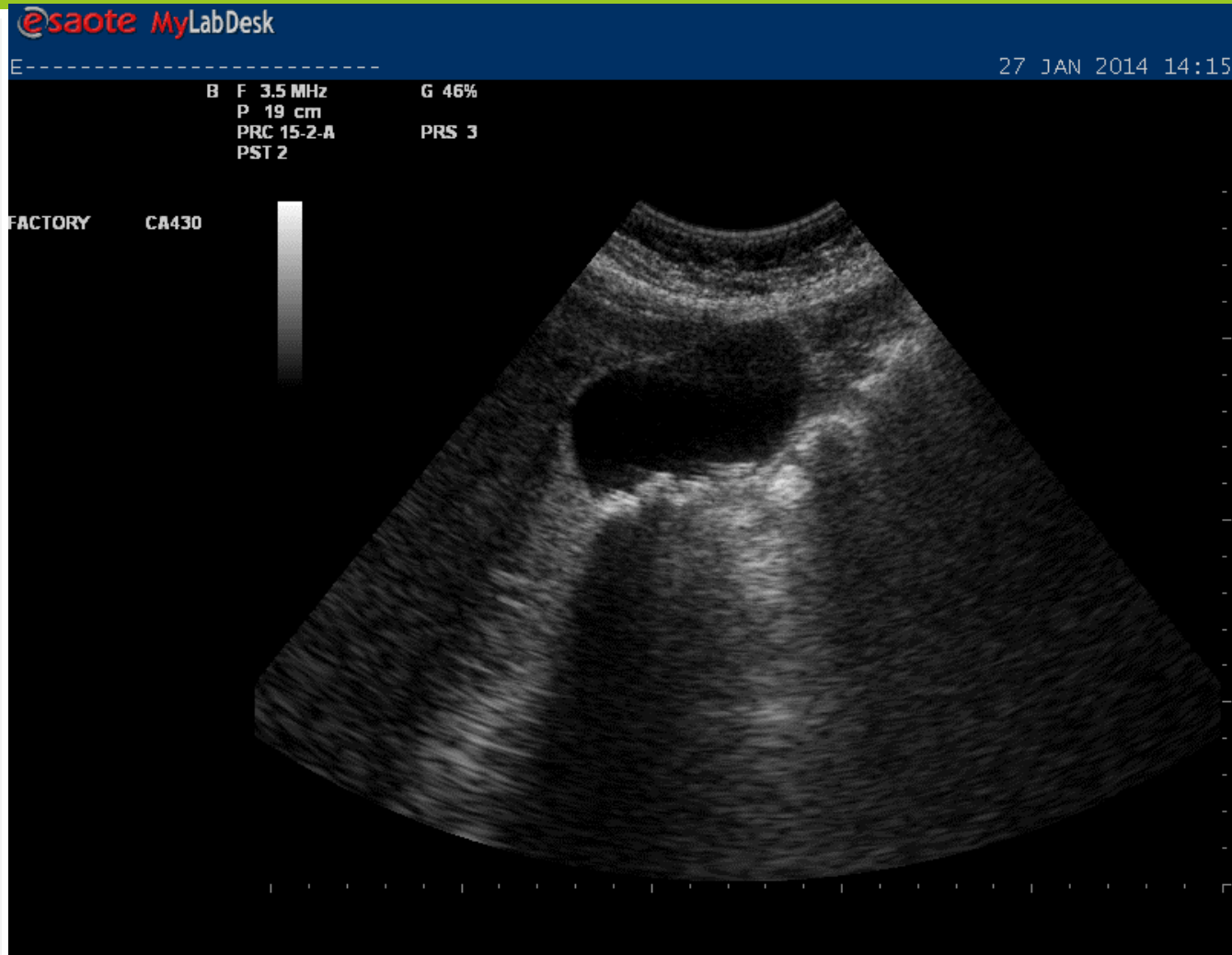
Transversal Vesícula



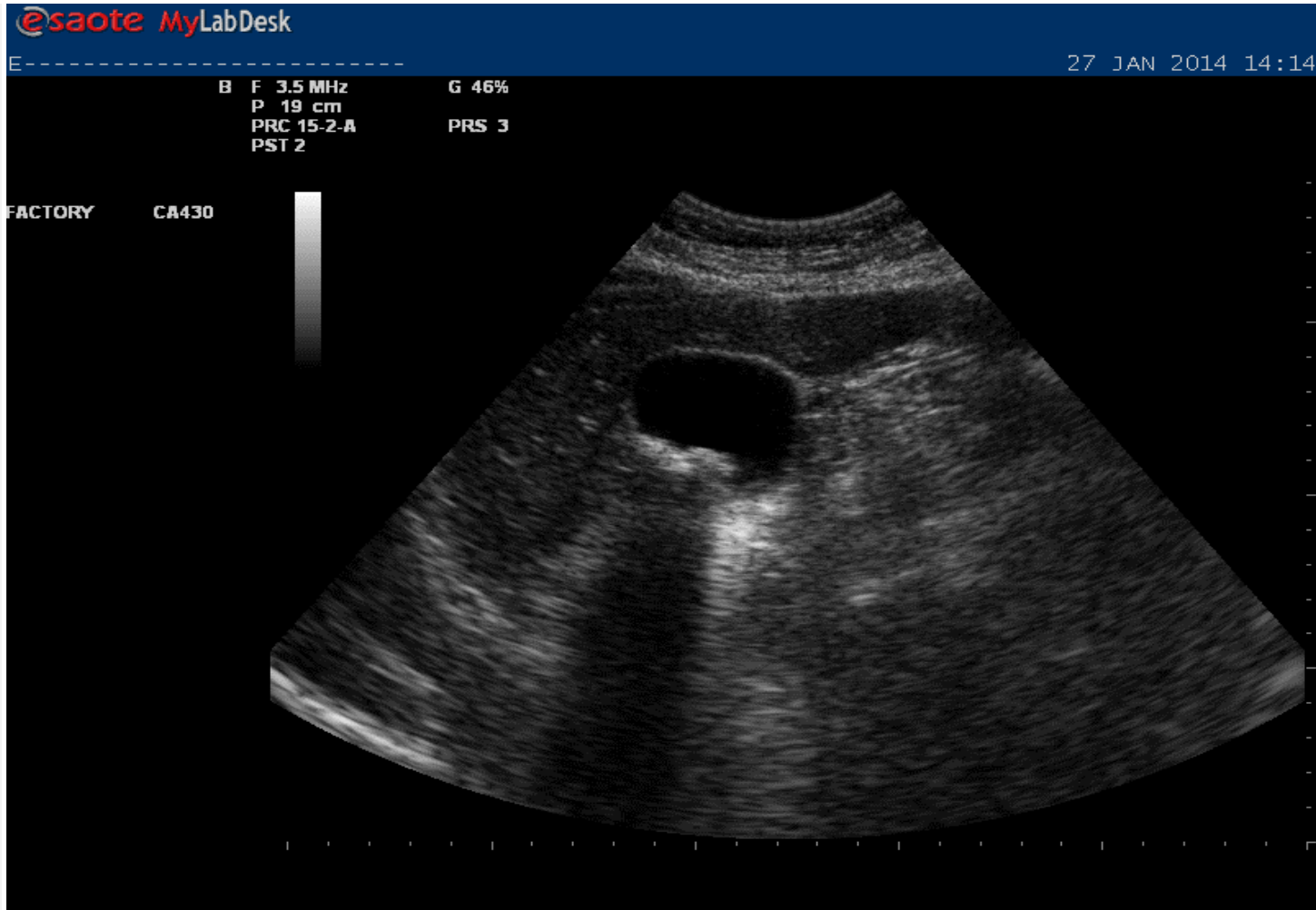
Vesícula i via biliar

- 6- Posar el model en decúbit lateral i visualitzar les mateixes imatges.
- 7- Ensenyar a mesurar el gruix de la paret vesicular i a on. Valors normals.

Imatge longitudinal amb càlculs



Imatge transversal amb càlculs





CAMFiC

societat catalana de medicina
familiar i comunitària