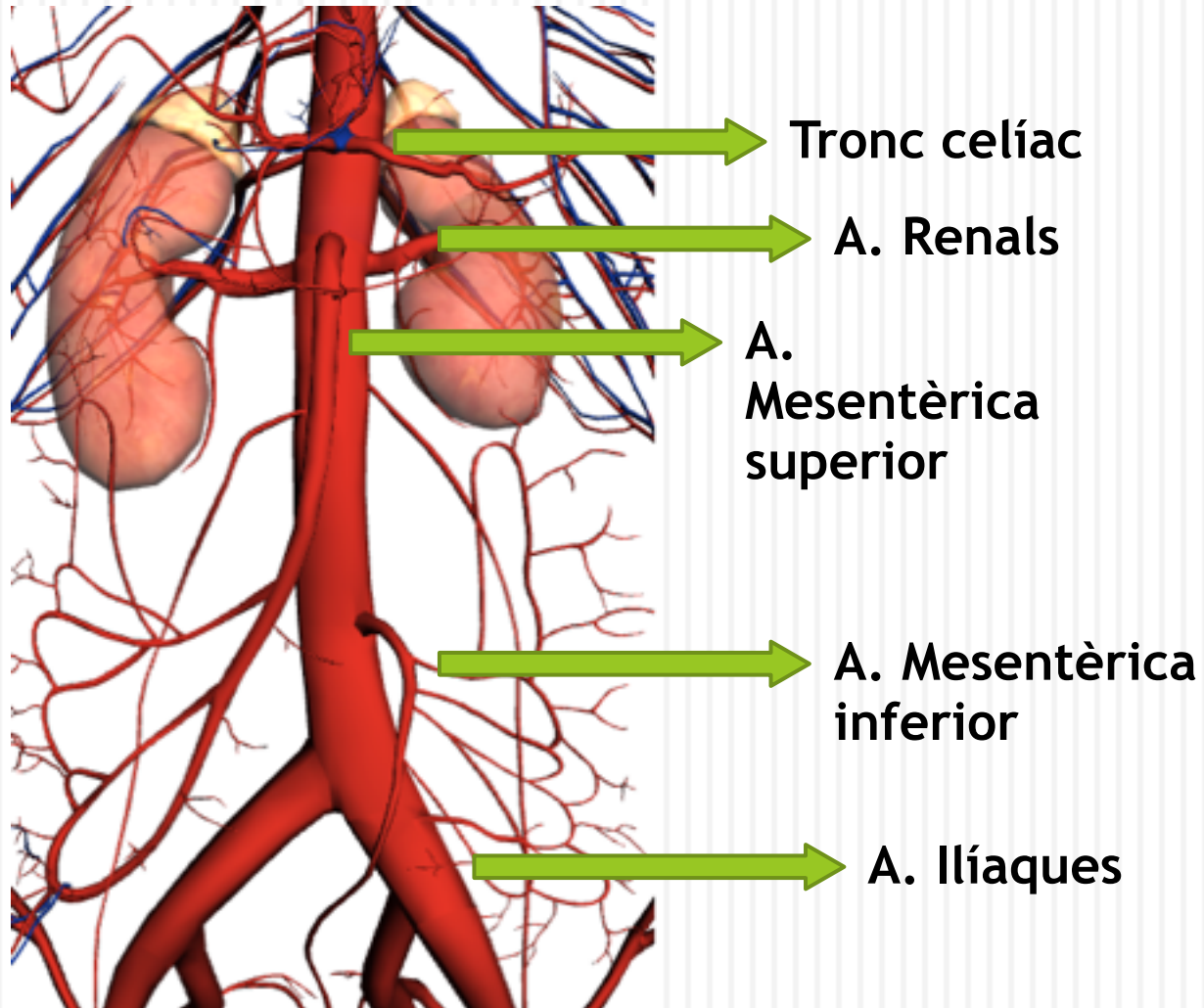


ANEURISMA D'AORTA ABDOMINAL



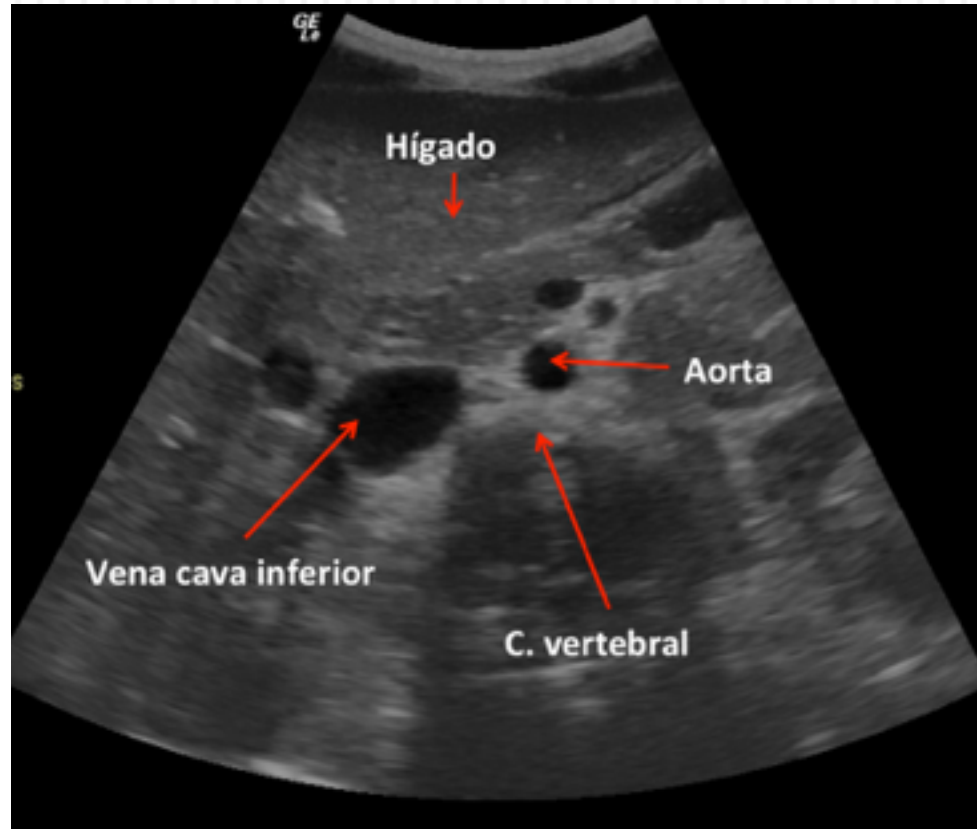


Tècnica

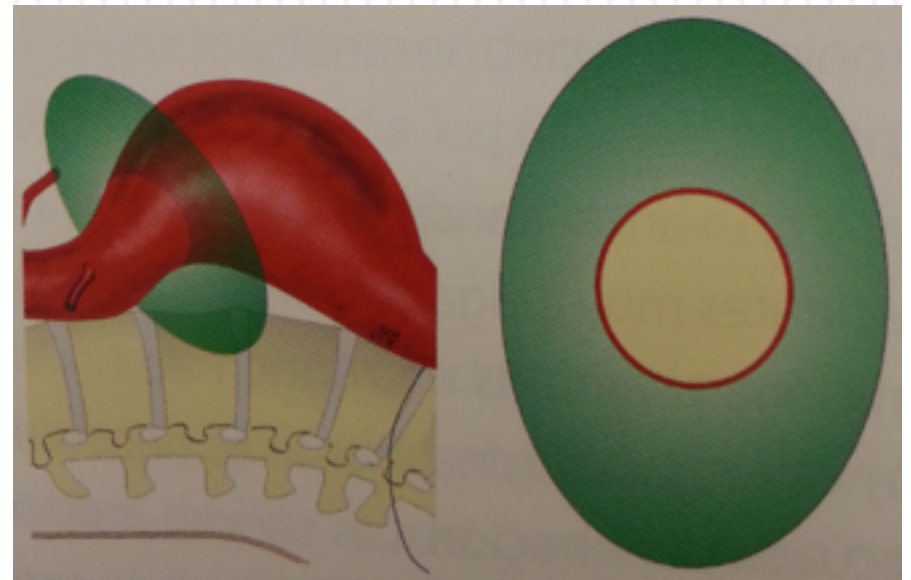
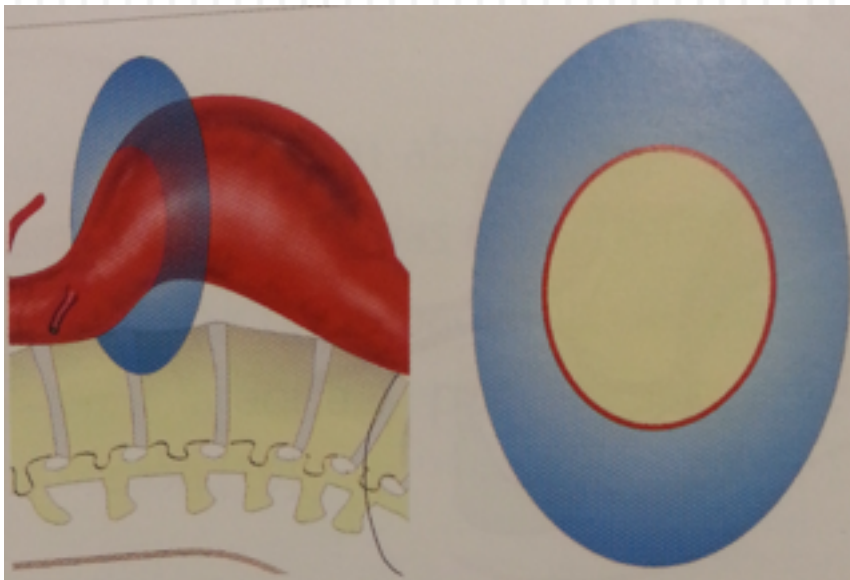
- Iniciar en tall transversal → **Ø transversal**
- Girar sonda 90°: tall longitudinal → **Ø anteroposterior**
- Ecodoppler color:
 - Ajuda localització ilíaques
 - Confirmar permeabilitat
 - Definir l'lum (trombo, plaques, disseccions)



Tall transversal



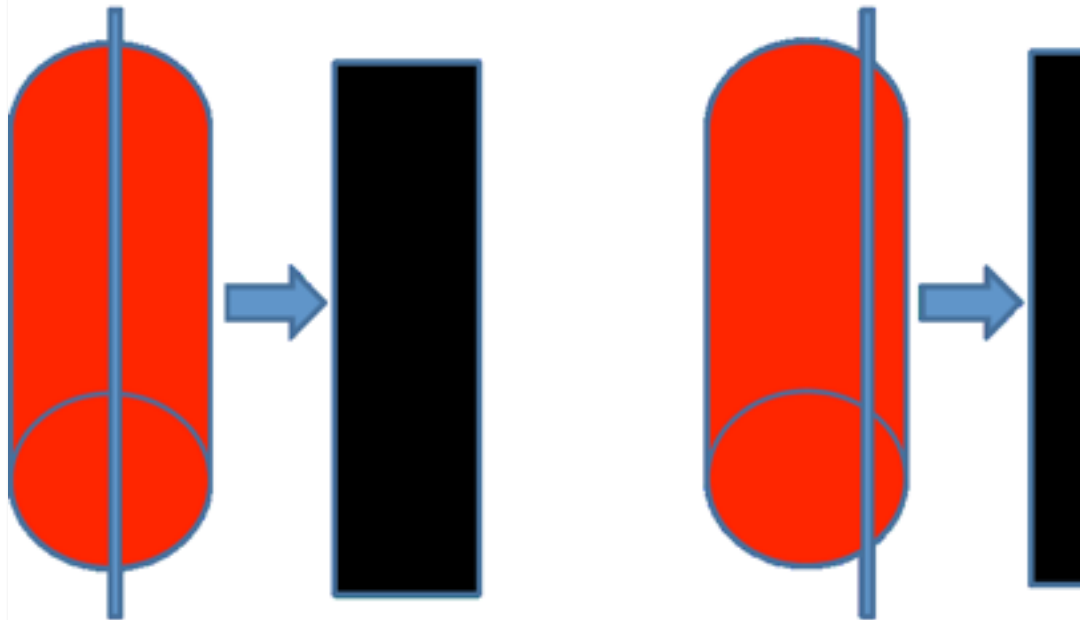
Tall transversal



Trobar un pla completament perpendicular a l'eix aòrtic



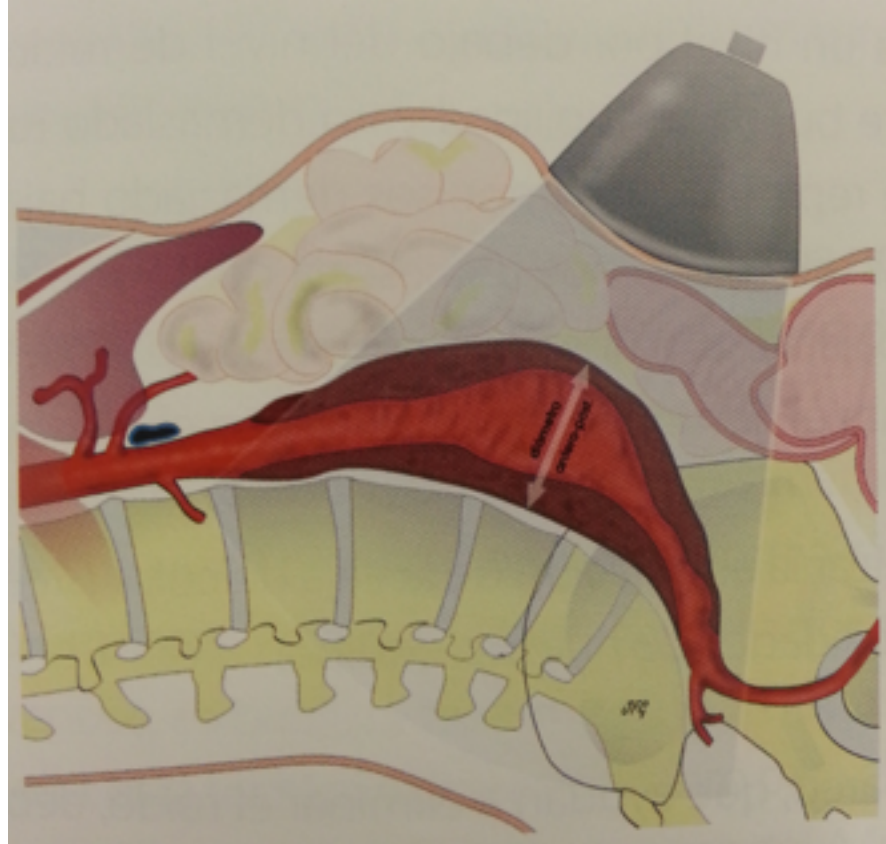
Tall longitudinal



Trobar el tall en el diàmetre màxim



Tall longitudinal





CAMFiC

societat catalana de medicina
familiar i comunitària