



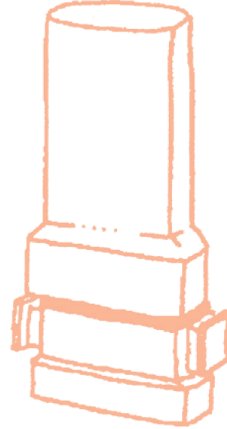
CAMFiC

societat catalana de medicina
familiar i comunitària

تعليمات استخدام Aerolizer®

ما هو نظام Aerolizer®؟

هو عبارة عن جهاز معدل لاستنشاق الدواء الموجود ضمن كبسولة، حيث توضع ضمنه وتستخدم لمرة واحدة فقط. يسمح الاستنشاق عبر الفوهة بدخول الدواء مباشرة للرئتين مع الهواء. يجب حفظه في مكان جاف بعيداً عن الأماكن الرطبة التي يمكن أن تخرب جزيئات الدواء. لا يجب خض الجهاز قبل الاستخدام. يجب استخدامه بوضعية شاقولية (عامودية). يفضل أن يكون المريض واقفاً أو جالساً مع



تقويم الظهر لتسهيل توسع القفص الصدري ودخول الهواء للرئتين. يجب تنظيف فوهة الجهاز مرة واحدة بالأسبوع بالماء والصابون، وأيضا مع ضغط الأزرار الجانبية 3-4 مرات لغسل الإبرة بشكل جيد. وتترك لتجف في الهواء الطلق أو تنشف بقطعة قماش.

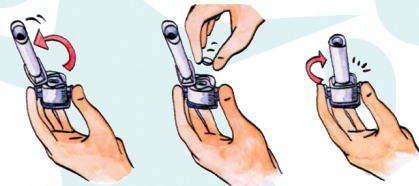
كيفية الاستخدام الصحيح لـ Aerolizer®

طبق المناورات التالية بشكل هادئ، واقفاً أو جالساً:

1. انزع الغطاء.



2. حرك الفوهة باتجاه الأسهم، حتى تكشف الثقب المركزي وضمنه يمكنك وضع الكبسولة ثم إغلاق الفوهة.



3. انقب الكبسولة عبر الضغط على جانبي الجهاز ولمرة واحدة فقط.



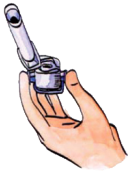
4-5. ازفر محتوى رنتيك من الهواء (دون النفخ عبر الفوهة).
ضع فوهة جهاز الاستنشاق بين شفتيك وارفع الرأس.



6-7. ابدأ باستنشاق الهواء بعمق عبر الفم. احتبس الهواء داخل الرئتين لمدة 10 ثواني أو للوقت المقدر عليه.

8. ازفر الهواء بهدوء.

9. تأكد من أن الكبسولة أصبحت فارغة وإلا فكرر الخطوات من 4-8. إذا احتجت لأخذ جرعة إضافية، حضر كبسولة جديدة وكرر الخطوات من 2-9.



10. ضع الغطاء.



11. قم بغسل الفم مع غرغرة بعد الانتهاء.



في حال لديك أي التباس، استشر ممرضتك.