

# Verrues

## Que sont les verrues ?

Les verrues sont des lésions infectieuses bénignes produites par le virus du papillome humain (VPH).

## Types de verrues et localisations

- **Verrue vulgaire** : surface rugueuse, d'une consistance dure. Ce sont les plus fréquentes chez les enfants et les jeunes. Elles affectent principalement les doigts, le dos des mains et les contours des ongles, ainsi que les genoux et les coudes.
- **Verrue plane** : petites, surface fine et consistance molle. Elles peuvent se présenter plusieurs à la fois. Elles affectent principalement le visage.
- **Verrue plantaire** : Elles sont douloureuses et montrent des points noirs. Elles affectent la plante des pieds.
- **Verrue filiforme** : elles sont petites et allongées. Elles apparaissent habituellement près de la bouche, du nez et des yeux.
- **Verrues ano-génitales.**

## Comment se fait le diagnostic ?

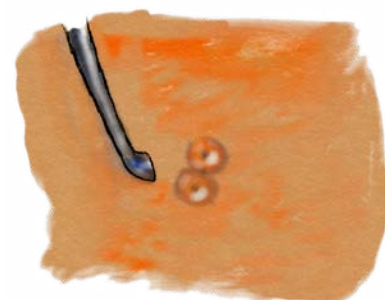
Généralement le, ou la, médecin fera le diagnostic en observant les lésions.

## De quelles options de traitement dispose-t-on ?

- Si l'on attend des mois, voire des années, elles disparaissent toutes seules (60-70% est résorbé en 3 mois) mais, chez les adultes d'un certain âge et lorsqu'il y a très longtemps que l'on a cette lésion, il est moins probable qu'elle disparaisse.
- Traitements topiques à base d'acide salicylique (pour les mains, concentrations plus basses, de 16%, et pour les pieds, plus

fortes, de 40%). Également avec d'autres acides : formique (0,025%), rétinoïque (0,05%) ou trétinoïne (0,1%).

- **Cryothérapie.** La lésion est brûlée par congélation, avec du nitrogène liquide.
- **Curetage.** Les lésions sont retirées avec un outil spécial.
- **Chirurgie.**



Quel que soit le traitement appliqué, elles peuvent mettre des mois à disparaître et elles peuvent réapparaître.

## Comment éviter la contagion et favoriser la guérison ?

- Il ne faut pas se mordre les ongles ni se lécher les doigts parce que cela peut favoriser la dissémination.
- Il faut éviter le contact direct avec la lésion ou avec des serviettes, des jouets...
- Verrues plantaires : il faut éviter de marcher pieds-nus dans les piscines, les douches ou les vestiaires publics, et il faut maintenir les pieds secs.
- Il vaut mieux arrêter de fumer : le tabac complique l'éradication et favorise la réapparition de l'infection.
- Il ne faut pas épiler ni raser la zone de la verrue.

