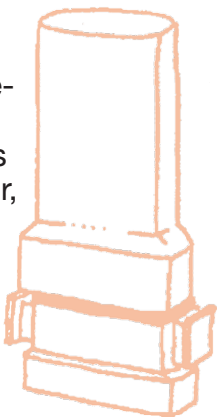


Instruccions d'ús de l'Aerolizer®

Què és el sistema Aerolizer®?

És un dispositiu adaptat per a la inhalació d'un fàrmac contingut en una càpsula, que prèviament es col·loca a dins i es perfora. En agafar aire a través de l'embocadura de l'inhalador, el medicament entra directament als pulmons. S'ha de guardar en llocs secs per evitar que la humitat aglomeri les partícules del fàrmac. No s'ha d'agitar i cal utilitzar-lo en posició vertical. La persona ha d'estar dreta o asseguda i amb l'esquena recta per facilitar la lliure expansió del tòrax. S'ha de netejar regularment l'embocadura amb un drap sec. No s'ha de rentar amb aigua perquè les pólvores seques es poden veure afectades per la humitat.



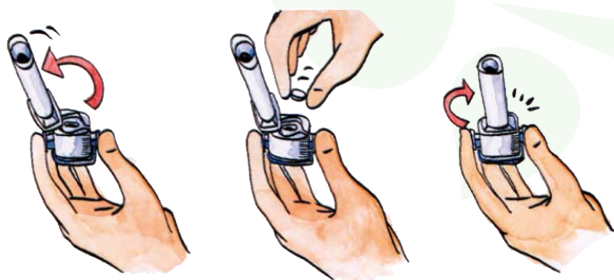
Com es duu a terme la inhalació amb l'Aerolizer®?

Feu les maniobres següents tan relaxadament com pugueu, drets o asseguts:

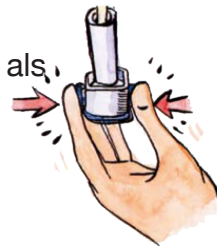
1. Traieu-ne el tap.



2. Gireu l'embocadura seguint el sentit de les fletxes: quedarà a la vista el forat per a la càpsula. Poseu-la dins i torneu a girar el tub fins a la posició inicial.



3. Perforeu la càpsula fent pressió als botons laterals de l'inhalador una sola vegada.



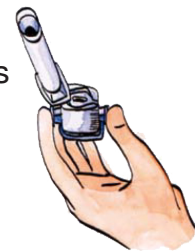
4 i 5. Traieu tot l'aire dels pulmons (sense bufar per l'embocadura). Ajusteu l'embocadura als llavis i aixequu el cap.



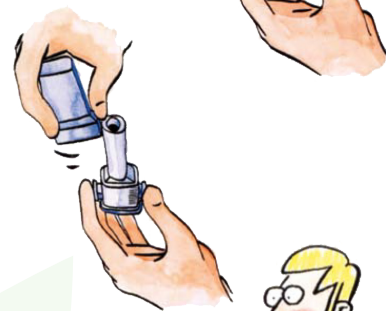
6 i 7. Agafeu l'aire per la boca ràpidament i enèrgicament (sense prémer botons laterals). Reteniu l'aire dins dels pulmons uns 10 segons, o fins que pugueu.

8. Expulseu l'aire lentament per la boca.

9. Assegureu-vos que la càpsula és buida. Si no fos així, repetiu els passos del 4 al 8.



10. Poseu-hi el tap.



11. Feu gàrgares i glopegeu en acabar.



Per a qualsevol dubte que tingueu, consulteu la infermera.