

# JORNADA DE DEBAT EN GESTIÓ CLÍNICA, GESTIÓ DE LA CONTINUÏTAT ASSISTENCIAL

**Els EAP han de gestionar les derivacions al segon nivell assistencial?**

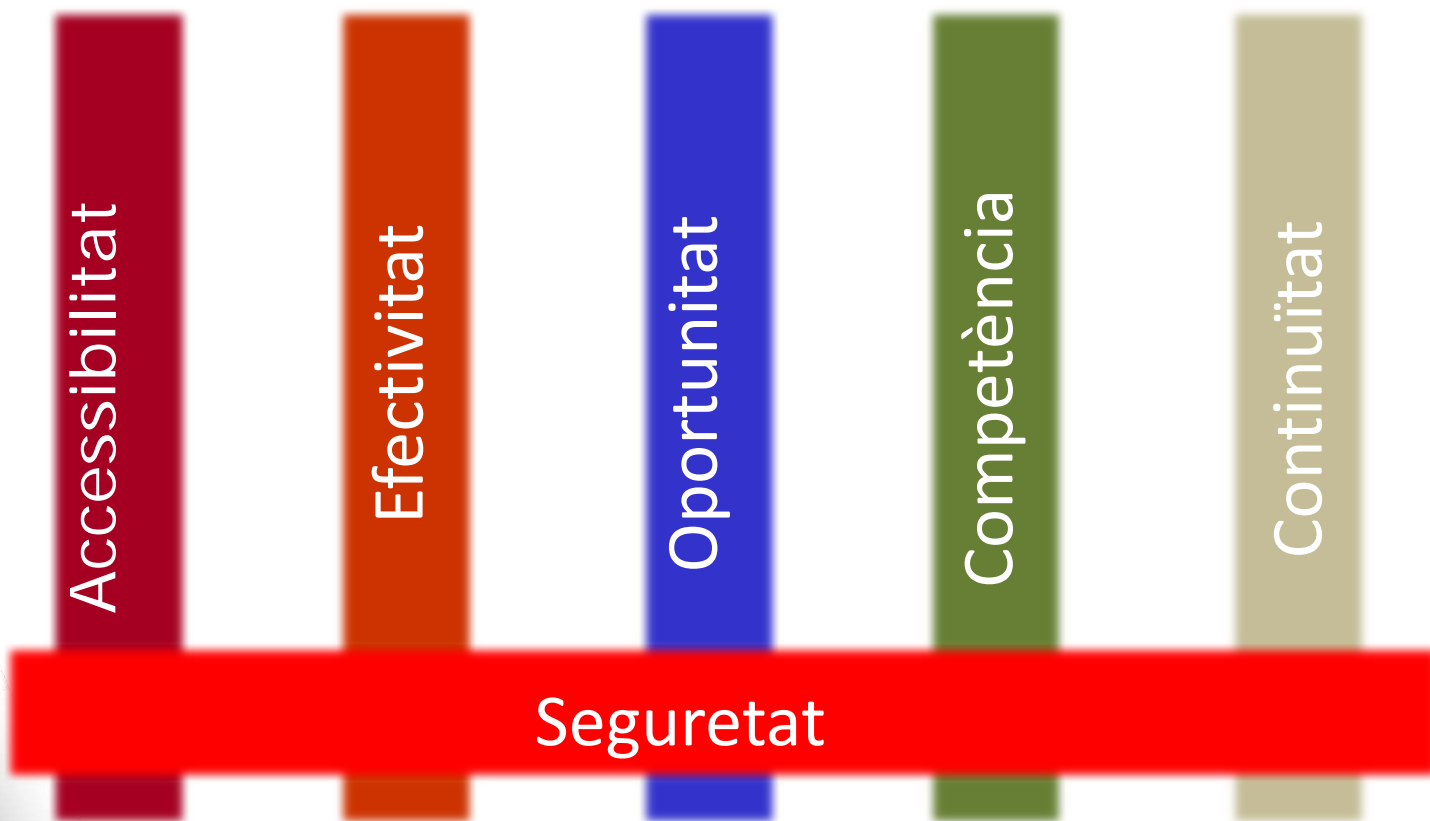
**Núria Prat Gil**

Directora Atenció Primària

Gerència Territorial Mnord

**15 de desembre 2016**

# PER QUÈ?: Dimensions de la Qualitat Assistencial



# Tothom ha de tenir aquest accés directe?

Estructura de l'agenda de CCEE:

- % primeres **visites** i successives

- Origen i correcte dimensionament d'agenda

PRIORITZACIÓ

Tipus	Pacient	Compartiment	Observacions	Statut
17:00	Maria, Miquel, Lluís	Atenció primària		4 Terminada
17:10	Maria, Miquel, Lluís	Atenció primària		4 Terminada
17:20	Maria, Miquel, Lluís	Atenció primària		4 Terminada
17:30	Process visita	Atenció primària		4 Terminada
17:40	Process visita	Atenció primària		4 Terminada
17:50	Maria, Miquel, Lluís	Atenció primària		4 Terminada
18:00	Maria, Miquel, Lluís	Atenció primària		4 Terminada
18:10	Process visita	Atenció primària		4 Terminada
18:20	Maria, Miquel, Lluís	Atenció primària		4 Terminada
18:30	Maria, Miquel, Lluís	Atenció primària		4 Terminada
18:40	Maria, Miquel, Lluís	Atenció primària		4 Terminada
18:50	Maria, Miquel, Lluís	Atenció primària		4 Terminada
19:00	Process visita	Atenció primària		4 Terminada
19:10				
19:20				
19:30				
19:40				
19:50				

Primària

Consultoria virtual

Interconsultes entre  
professionals hospitalaris

# Tothom ha de tenir aquest accés directe?

## Cal garantir:

**EQUITAT** En l'accés i en el procés de l'atenció

**HETEROGENEITAT** en la pràctica clínica

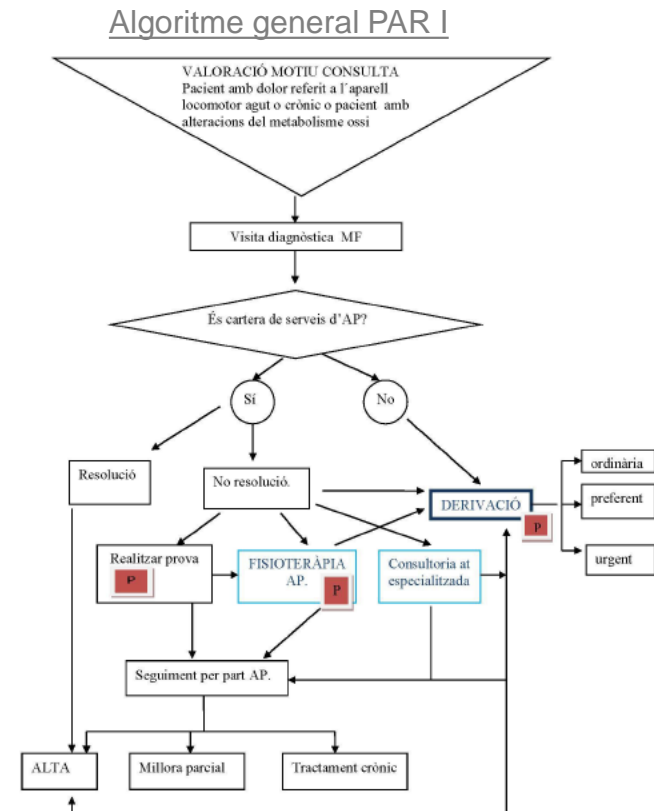
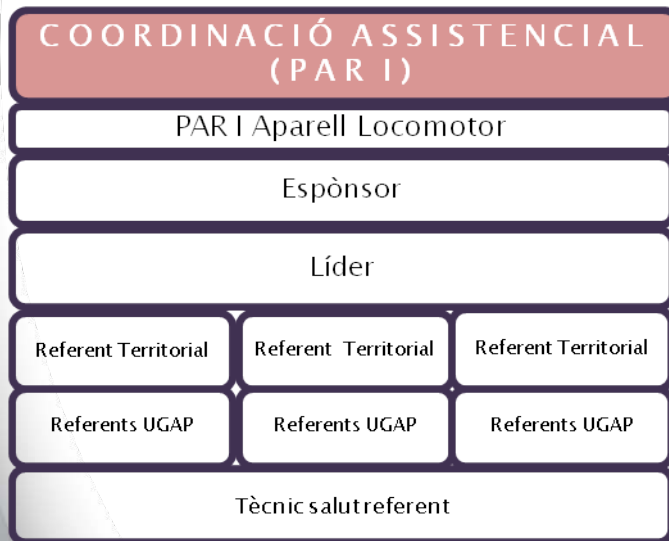


**RESOLUCIÓ**



# Accions a realitzar: homogeneïtat de la derivació

- Implantació de la **gestió per processos** → sistema que dóna suport i fortalesa a la gestió en xarxa, amb un **lideratge assistencial**.
- Organigrama de processos tipus



# Propostes

- Percentatge d'agenda accessible per a l'AP en un mes per a casos prioritzats pel MF amb derivació adequada. Com?  
[\(derivació lumbàlgia Granollers\)](#)
- Revisió de les derivacions per part de l'expert de l'equip/líder clínic/director per tal de comentar les no adequades amb els professionals derivadors i citació de les adequades.
- Anàlisi dels motius de les derivacions no adequades per compartir-les amb el grup de procés i pactar plans d'acció: sessions clíniques, formació...
- Revisió periòdica-mensual de llistes d'espera entre els diferents proveïdors per a detectar anomalies.
- Compartir objectius d'adequació d'accés i resolució primària-hospital

Quan l'objectiu et sembli difícil, no canviis d'objectiu.  
Busca un nou camí per arribar-hi. -Confuci-

**MOLTES GRÀCIES!!**



[nprat.mn.ics@gencat.cat](mailto:nprat.mn.ics@gencat.cat)