

# memòria 2024·2025



**CAMFiC**  
societat catalana de medicina  
familiar i comunitària



01



# El cor de la CAMFiC

Grups de Treball  
Vocalies i Seccions  
Vocalies Territorials

# Grups i vocalies



55 grups de treball



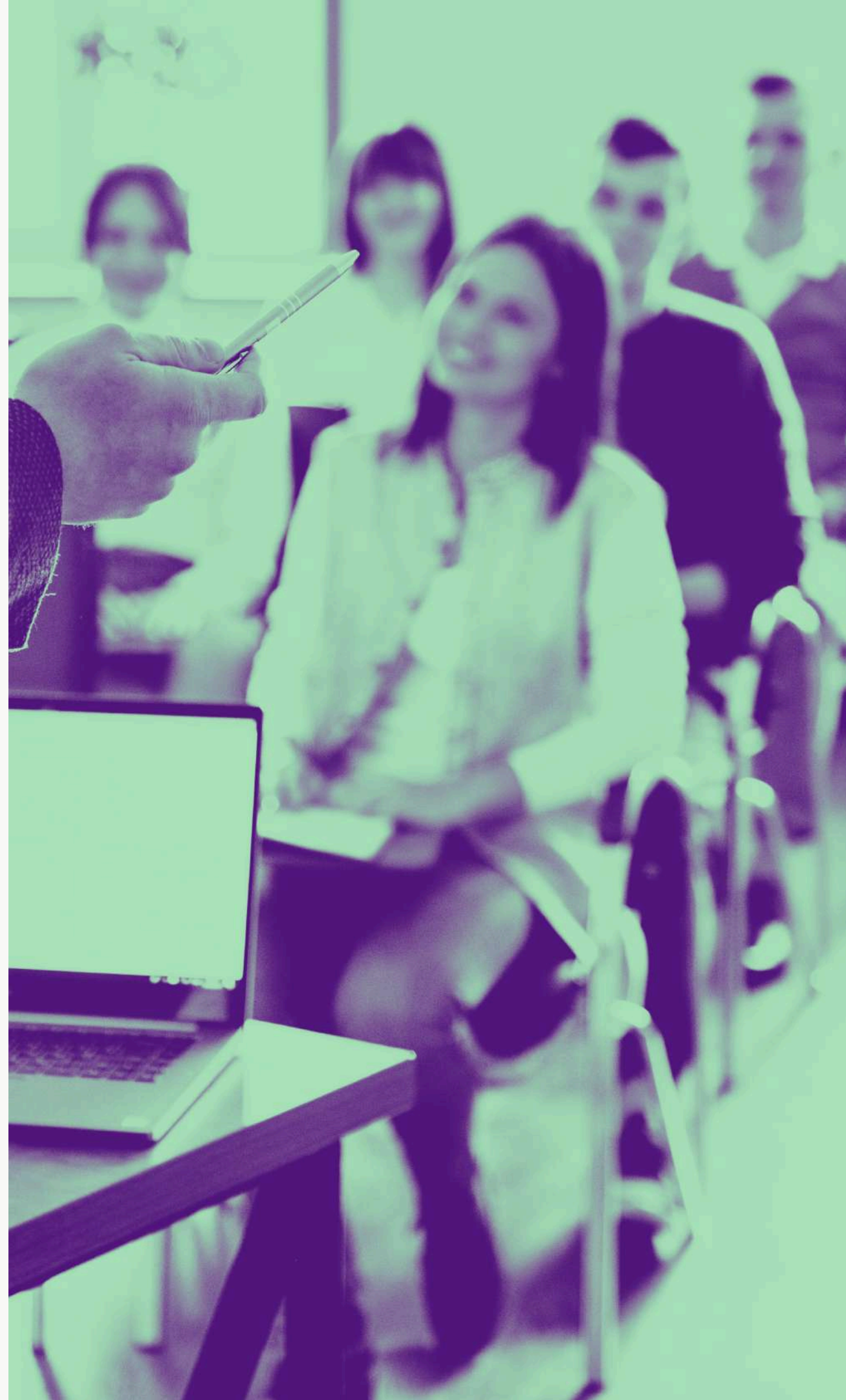
7 vocalies/seccions



9 vocalies territorials



02



# Formació

Aula

Formació de formadors

Cursos Externs

Cursos en online

CAAPS VIII

Jornades i Webinars

Congressos



## AULA CAMFiC

Formació a la seu CAMFiC



28 cursos  
639 inscrits



## FORMACIÓ DE FORMADORS

Formació en cascada



231 accions  
4.673 inscrits



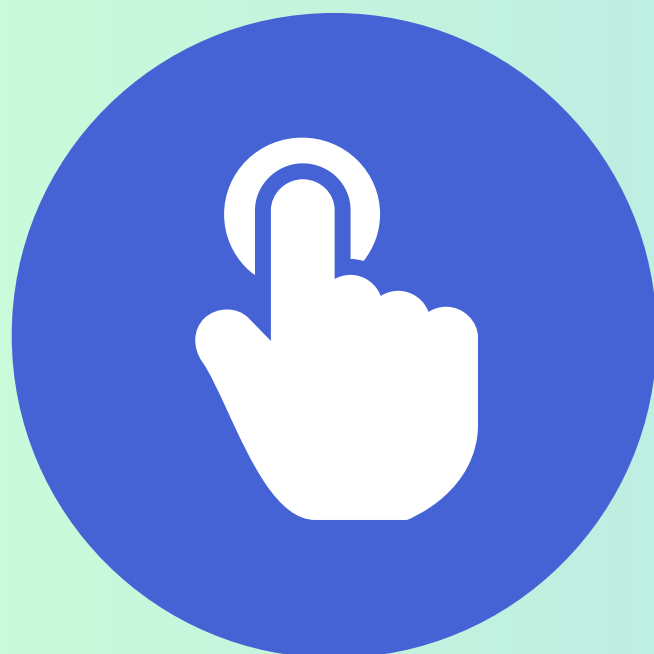


## CURSOS EXTERNOS

Cursos encarregats per  
tercers que es realitzen fora  
de la seu CAMFiC



218 cursos  
2.965 inscrits



## CURSOS EN LÍNIA

Aula virtual de la CAMFiC



68 cursos  
18.368 inscrits



postgrau

## Postgrau

Atenció a persones amb necessitats complexes



1ª edició  
50 alumnes

màster

## Màster

Innovació en Atenció Primària



2ª edició  
17 alumnes





CAAPS VIII

Curs auto  
formatiu en  
Atenció Primària



En curs  
1.527 alumnes



Micropíldoras



3 projectes  
5.118 usuaris nous





1 congrés



30è Congrés CAMFiC  
a Reus

534 inscripcions



JORNADES I  
WEBINARS



32 Jornades  
3.129 inscrits

3 webinars  
390 inscrits



# Cada pacient, una història. Cada família, un compromís.

**30è**  
CONGRÉS  
D'ATENCIÓ  
PRIMÀRIA

CADA PACIENT, **UNA HISTÒRIA.** CADA FAMÍLIA, **UN COMPROMÍS**



26, 27 i 28  
de Juny



memòria CAMFiC-FAP 2024·2025



**CAMFiC**  
societat catalana de medicina  
familiar i comunitària



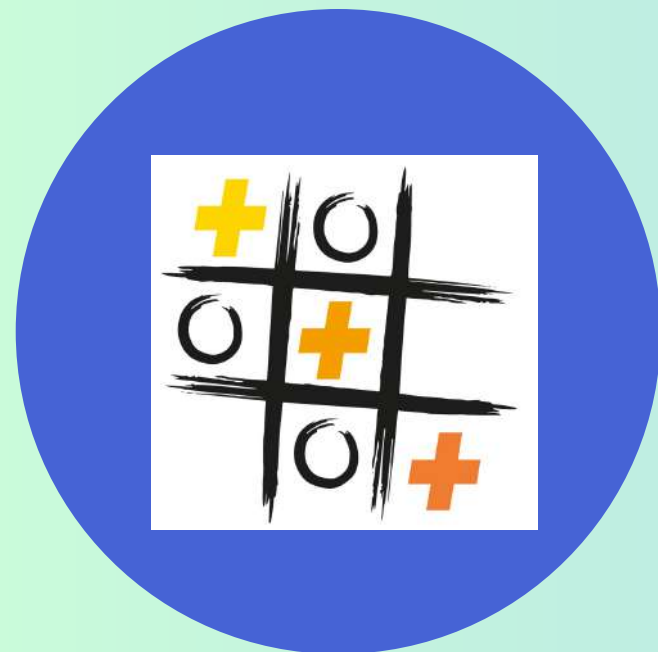
03



# Projectes especials

Suma Salut





## Suma Salut



12 activitats formatives  
26 edicions  
10.384 inscrits

- Programa Beveu Menys
- Programa d'activitat Física, esport i salut (PAFES)
- Programa Atenció Primària Sense Fum (PAPSF)
- Alimentació Saludable
- Salut Comunitària



# curs acadèmic 2024-2025

611  
activitats

47.794  
inscrits



04



# Premis i ajuts

Ajuts 0,7%

Premis CAMFiC

Ajuts a projectes de recerca

Premis ACMCiB-CAMFiC

Premis de Gestió CAMFiC

# 0,7% dels ingressos anuals de la Fundació d'Atenció Primària de la CAMFiC



- Fundació RECOVER pel projecte: NUTRI-m: reduir la desnutrició infantil a l'Àfrica a través de l'atenció primària pediàtrica i la innovació en salut.



# Premis CAMFiC 2023



La CAMFiC vol posar sobre la taula la fortalesa de l'especialitat, i motivar als professionals de la medicina de família davant els reptes de futur. Els premis volen ser un moment per agafar aire, celebrar la bona feina que metges i metgesses de família fan, i alhora gaudir de formar part d'una societat científica forta com és la nostra, la CAMFiC.



# Premi CAMFiC a la tasca docent



Dra. Araceli Griñó Guimerà



# Premi CAMFiC a la tasca universitària



Dr. Pascual Solanas Saura



# Premi CAMFiC a la tasca investigadora



Dr. Josep Franch Nadal



# Premi CAMFiC a la tasca innovadora



Dr. Juan José Montero Alía



# Premi CAMFiC a la trajectòria professional



Dra. M<sup>a</sup> Antònia Vila Coll



# Premi CAMFiC a la trajectoria professional



Dra. Gisela Galindo Ortego



# NIT CAMFIC 2025



La ciutat de Reus va acollir una nova edició de la Nit CAMFiC, que va reunir més de 190 professionals de l'Atenció Primària al Teatre Fortuny en una vetllada marcada pel reconeixement, la celebració i el sentiment de comunitat.



# XXII Ajuts als millors projectes de recerca

- El [Dr. Francesc Alòs Colomer](#), per un estudi centrat en l'ús de la mSalut i la intel·ligència artificial per promoure estils de vida saludables.
- El [Dr. Pere Torán](#), pel seu treball en la creació d'un registre poblacional d'exacerbacions de malaltia pulmonar obstructiva crònica (MPOC).



# Premi ACMCiB-CAMFiC al millor article original 2024



Dra. Ingrid Arteaga Pillasagua

“The Link between Abdominal Obesity Indices and the Progression of Liver Fibrosis: Insights from a Population-Based Study”, publicat a la revista *Nutrients* (IF 4.8, Q1, D2). Aquest treball pioner analitza la relació entre diferents indicadors d'obesitat abdominal i la progressió de la fibrosi hepàtica.



# Premi ACMCiB-CAMFiC a la millor tesis defensada 2024



Dra. Ethel Sequeira Aymar

“Cribratge de patologia infecciosa i altres condicions de salut en població migrada a l’atenció primària”, defensada l’abril de 2024. El treball destaca per l’aplicabilitat directa dels seus resultats i pel seu compromís amb la millora de l’atenció a col·lectius vulnerables.



# Premi ACMCiB-CAMFIC Josep Davins Miralles 2025



## Projecte SALSA (Salut, Alimentació i Sociabilitat)

.Liderat per la Dra. Anna Ruiz Comellas. El programa impulsa xarxes comunitàries per fomentar una alimentació saludable, l'autonomia personal i la interacció social entre persones grans i col·lectius vulnerables, demostrant impacte positiu en la salut comunitària.



05



# Publicacions

Butlletí  
Fulls per a pacients  
Documents de GdT



# Butlletí de l'Atenció Primària



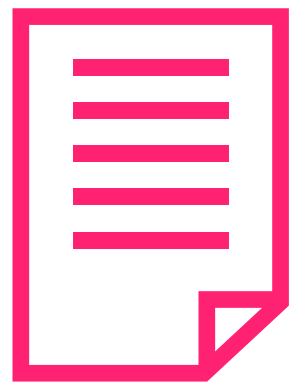
**B**

Butlletí és una publicació de la Societat Catalana de Medicina Familiar i Comunitària (CAMFiC). Es publica des de l'any 1983, el mateix any que es va constituir la Societat i des de l'any 2008 únicament en format electrònic.

40 articles publicats durant el curs



# Fulls per a pacients



La Societat Catalana de Medicina Familiar i Comunitària (CAMFiC) va començar l'any 1999, de forma pionera, el projecte Fulls per a Pacients amb l'objectiu de millorar la informació que els metges de família donen al seus pacients a les consultes.

8

fulls nous

25

actualitzacions



# Documents de GdT



Els grups de treball són l'ànima de la CAMFiC, font de coneixement útil per als socis de la CAMFiC i per a la professió. Representen expertesa i lideratge professional.



## GdT d'Obesitat



## ABCD de l'Obesitat de la CAMFiC

Abordant l'obesitat, les Complicacions i les Decisions a compartir des de l'Atenció Primària)



## GdT Violència Maclista



## Podcast presentació

Procediment per l'abordatge de la Violència Sexual en el nostre àmbit de salut.



**GdT Ètica**

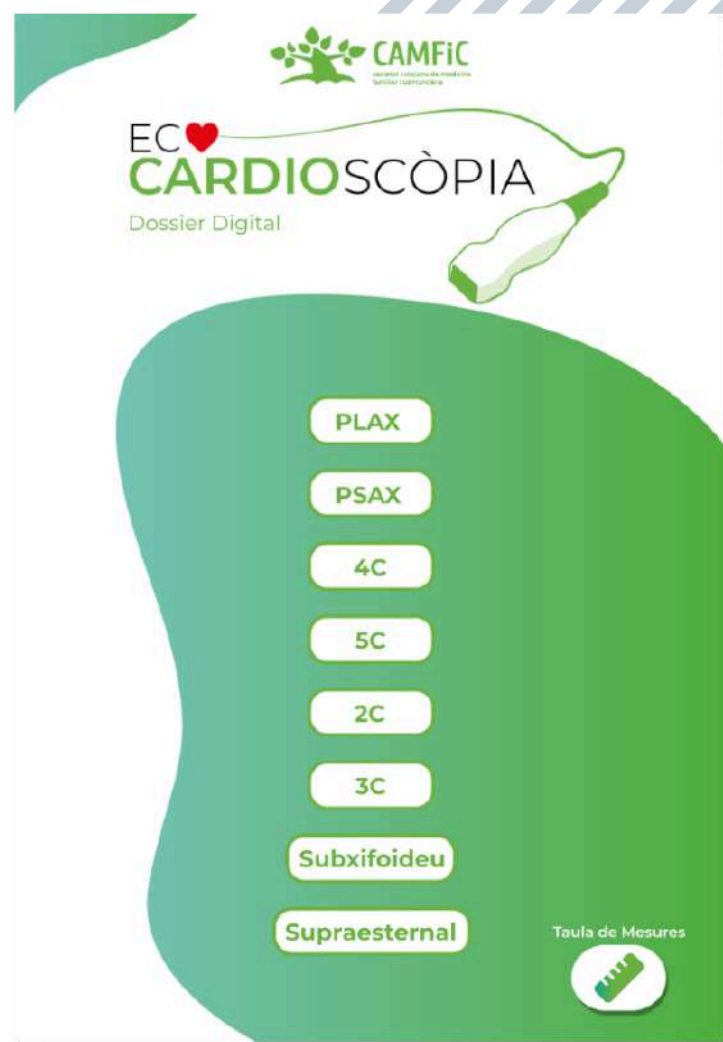


## **Aspectes ètics de l'ajuda per morir**

Document del Grup de Treball d'ètica sobre els aspectes ètics de l'ajuda a morir.



## GdT d'Ecografia



## Dossier digital ecocardioscòpia

Document interactiu digital en relació sobre ecocardioscòpia.



## Desigualtats en l'atenció dermatològica segons l'estatus migratori

**COCOOPSI**

Desigualtats en l'atenció dermatològica segons l'estatus migratori

Ricard Martínez Sala  
MFIC. EAP Raval Nord.  
Membre del GdT COCOOPSI de la CAMFiC

Document per a reflexionar sobre l'accés, diagnòstic i resultats dermatològics en poblacions de risc d'exclusió sanitària



## GdT Salut Digital

**Bones pràctiques en l'ús de les consultes virtuals per la ciutadania**

Des del Grup en Salut Digital de la CAMFiC compartim algunes idees en relació a bones pràctiques en l'ús de les consultes virtuals per la ciutadania.

La societat s'adapta a noves maneres de comunicar, el sector salut no serà una excepció. És per això que ens calen instruccions precises per utilitzar les eines virtuals al nostre favor fent un ús responsable i adequat.

- 1 Utilitza les visites virtuals (e-Consulta) només per consultes que siguin demorables i no urgents.**

Les visites virtuals es revisen per part del professional de forma asincrònica, és a dir, no es visualitzen en el moment de l'enviament. Per tant, si tu o algun familiar o amic, te un problema que consideres urgent, és preferible contactar via telefònica amb el vostre centre d'Atenció Primària, acudir de forma presencial o trucar al 112.
- 2 Dirigeix la consulta a la professional adequada.**

Dirigeix la pregunta a la professional més adequada pel motiu de consulta: ajudarà a la seva correcta i ràpida resolució. Així inclou el teu metgessa de família, infermera, pediatre, equip d'atenció al ciutadà o consulta d'atenció sexual i reproductiva.

En el moment de sol·licitar una cta virtual a La Meua Salut trobaràs un desplegable amb diferents opcions segons el motiu de la consulta, t'ajudarà a orientar el tipus de visita més adient.
- 3 Sigues concis en el missatge.**

És important que tinguis clar l'objectiu de la consulta i el que esperes de la professional que la rep. És per això que al missatge hauria de ser el més clar possible per tal de focalitzar l'acció a realitzar.

Una bona forma de ser clar en el missatge és formular una pregunta que necessitem que el professional respongui.
- 4 Pots adjuntar un document com informació complementària.**

Es pot adjuntar un document PDF, com podria ser un seguiment de la tensió arterial al domicili, evolució del pes. Assegureu-vos que la informació que adjunteu és útil per la professional i que es pot llegir de forma clara i entenedible.

Contingut: GdT Salut Digital de la CAMFiC  
Autoritat: Jorj Casals Serra, Iria Jorj Casals Serra  
Zorj Alcega, Oliva, Zorj Mireia Llorca  
Edició: 2024/04/04 CAMFiC



## Bones pràctiques en l'ús de les consultes virtuals per a la ciutadania

Des del Grup en Salut Digital de la CAMFiC compartim algunes idees en relació a bones pràctiques en l'ús de les consultes virtuals per la ciutadania.



06



# Comunicació

web  
xarxes socials  
capçalera  
newsletter

# espais WEB



766.000  
visites



290.543  
visites



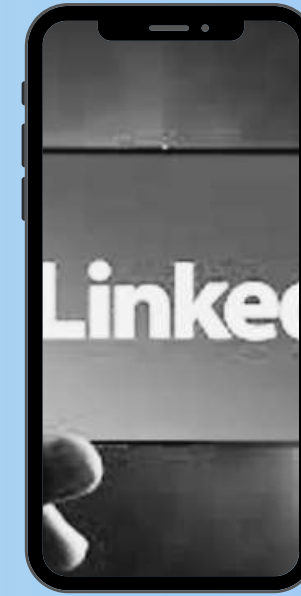
# xarxes socials



9.636  
seguidors



2.207  
seguidors



1026  
seguidors



# capçalera / newsletters



11  
números



enviament  
quinzenal

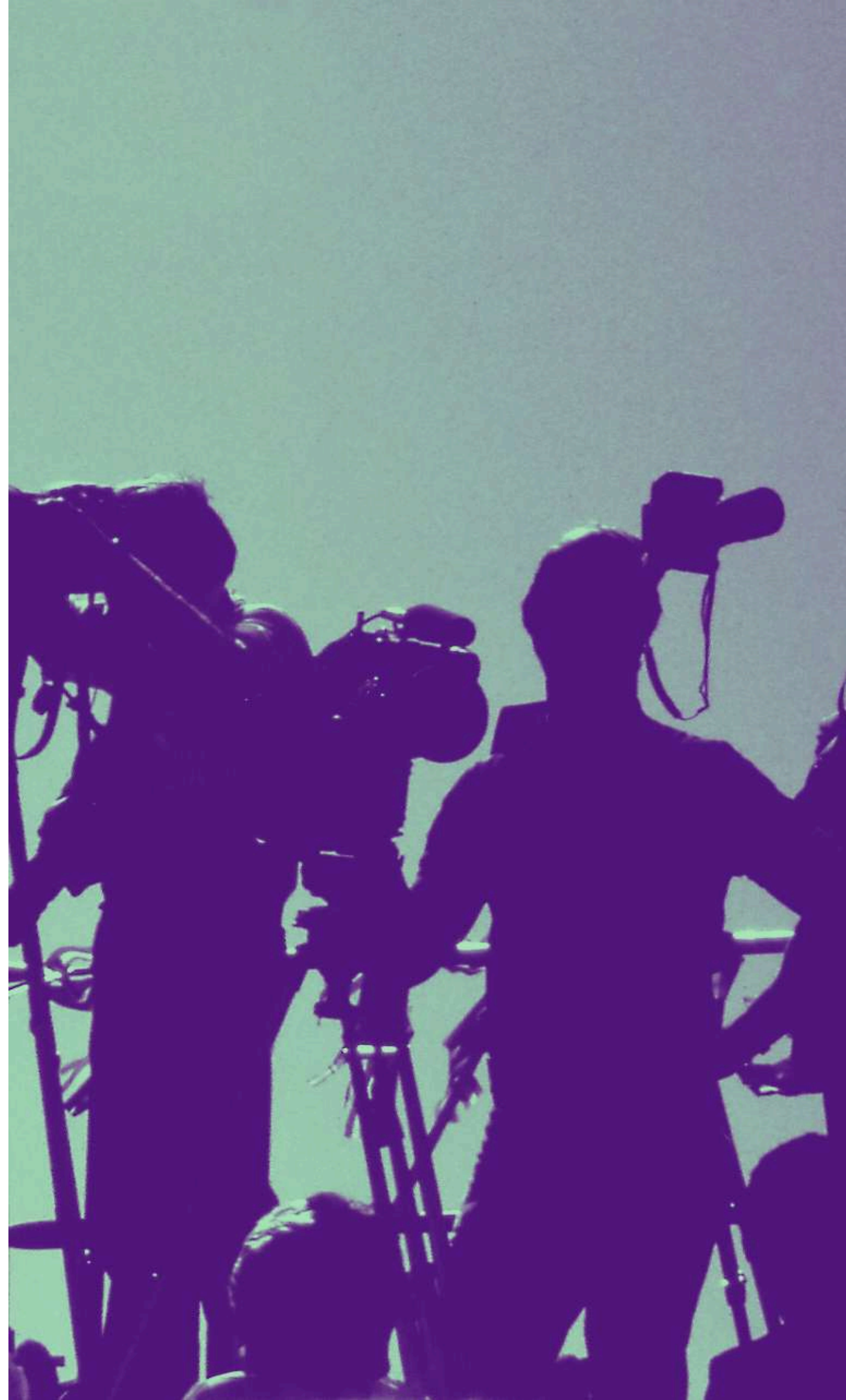
Revista electrònica de divulgació de  
notícies i esdeveniments de la CAMFiC

Enviament d'activitats i informacions  
d'interès pel soci/sòcia



07

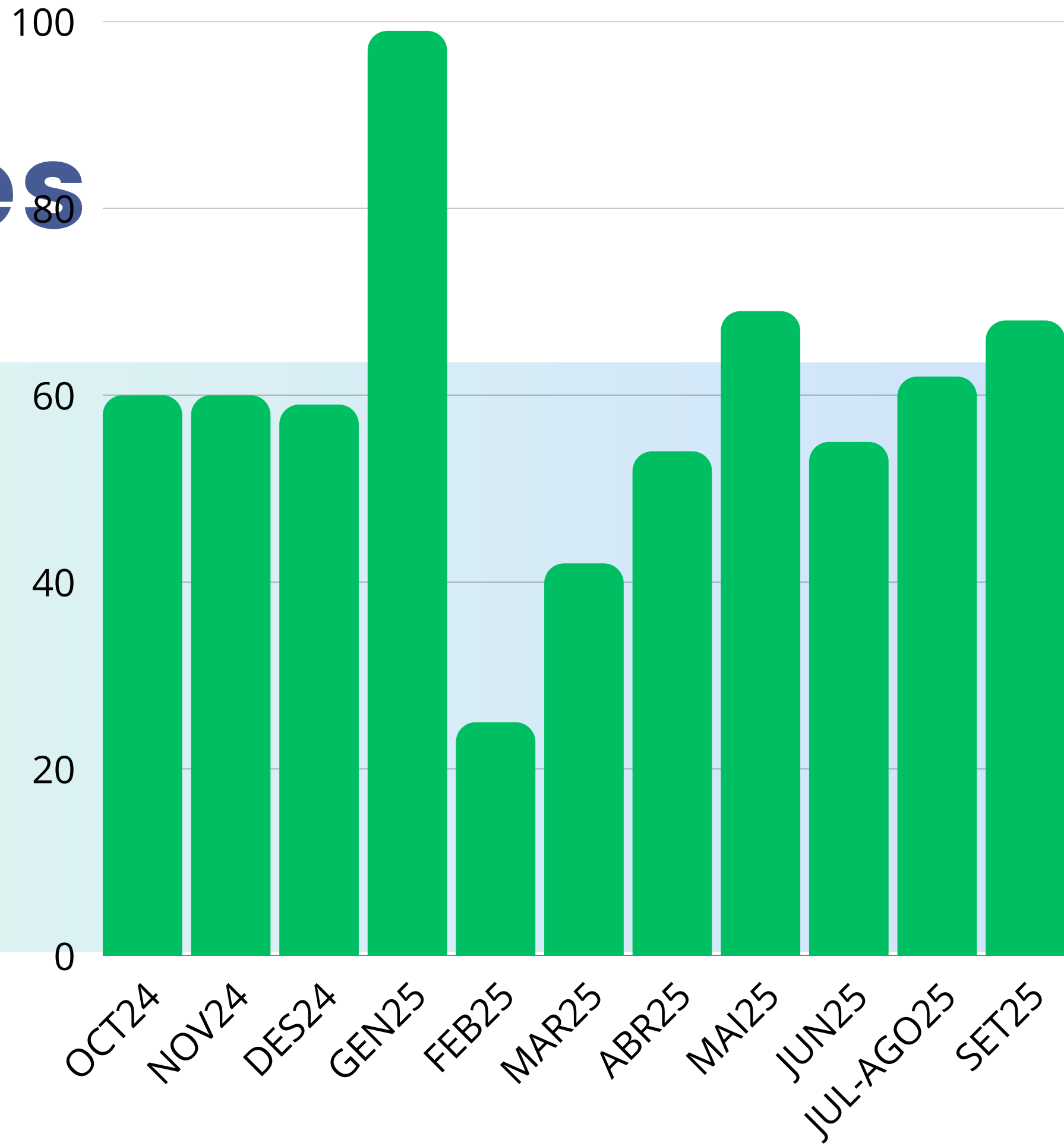
# Prensa





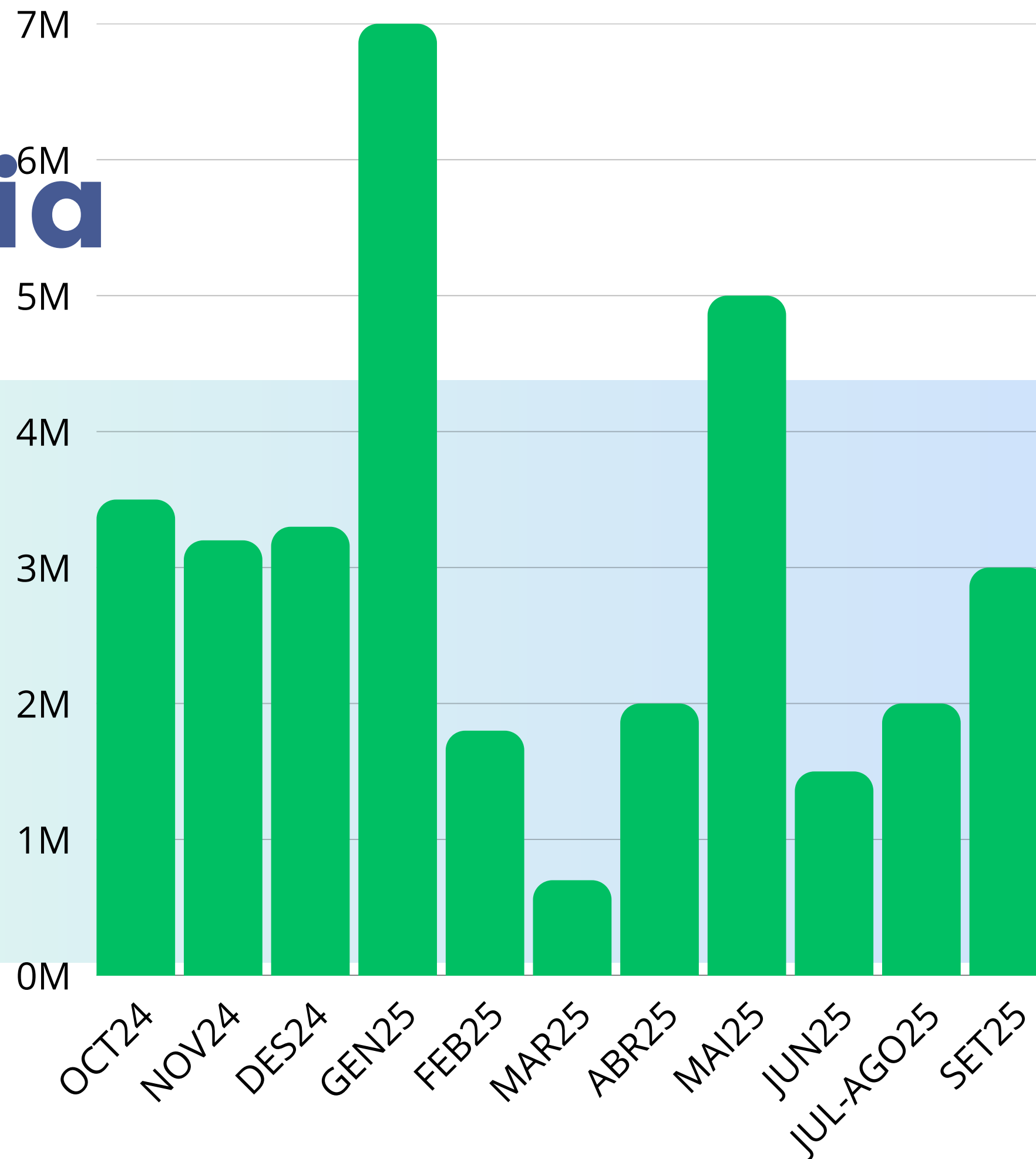
# impactes

premsa



# audiència

premsa escrita



# premsa



20 notes de premsa

25 notícies  
redactades pel web



544 impactes:

25M audiència

Unes xifres d'activitat que suposen 1.5 impactes al dia. Impactes de primer nivell a mitjans en premsa escrita, digital, radio i televisió.



[www.camfic.org](http://www.camfic.org)

