

VIII Jornada de Patologia Cutània a l'Atenció Primària

DERMATOSCÒPIA EN COLORS



CAMFiC
societat catalana de medicina
familiar i comunitària



Grup de Dermatologia de CAMFiC
dermato@camfic.org
[@lapellcamfic](https://www.instagram.com/lapellcamfic)

Barcelona, 13 de juny de 2025

PROGRAMA

INTRODUCCIÓ:

Recordant lo ja après...diagnòstic en dues etapes i quelcom més

Conèixer la dermatoscòpia segons els colors.

Diagnòstic de les lesions tenint en compte els colors:

Part 1: marró

Part 2: negre

Part 3: blau

Part 4: groc/taronja

Part 5: vermell

Part 6: blanc

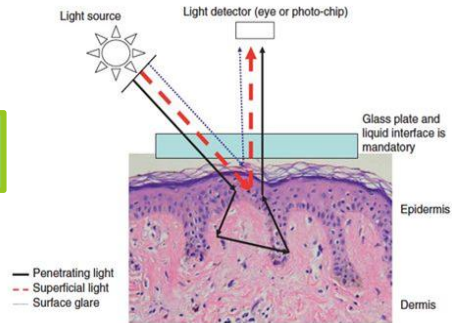
Casos en colors

INTRODUCCIÓ

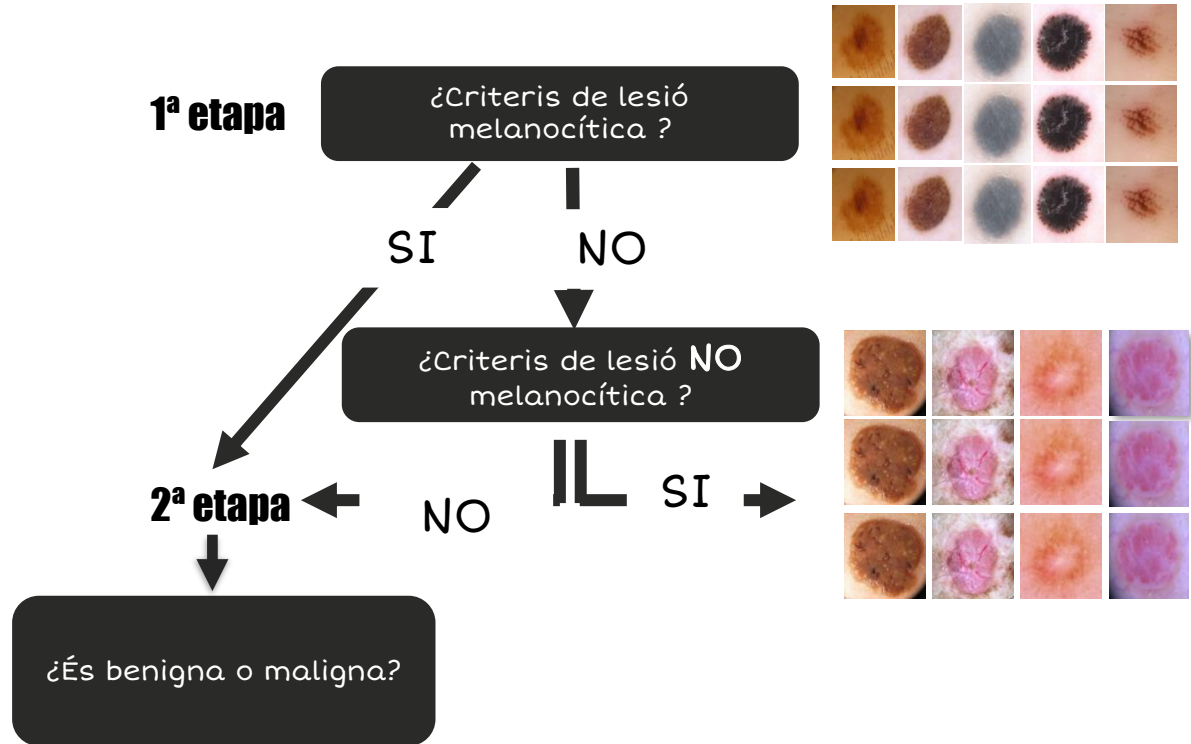


colors

estructures



INTRODUCCIÓ – Dues etapes



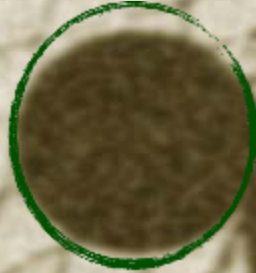
Cómo sé si la lesió està formada per melanocits?



Projeccions

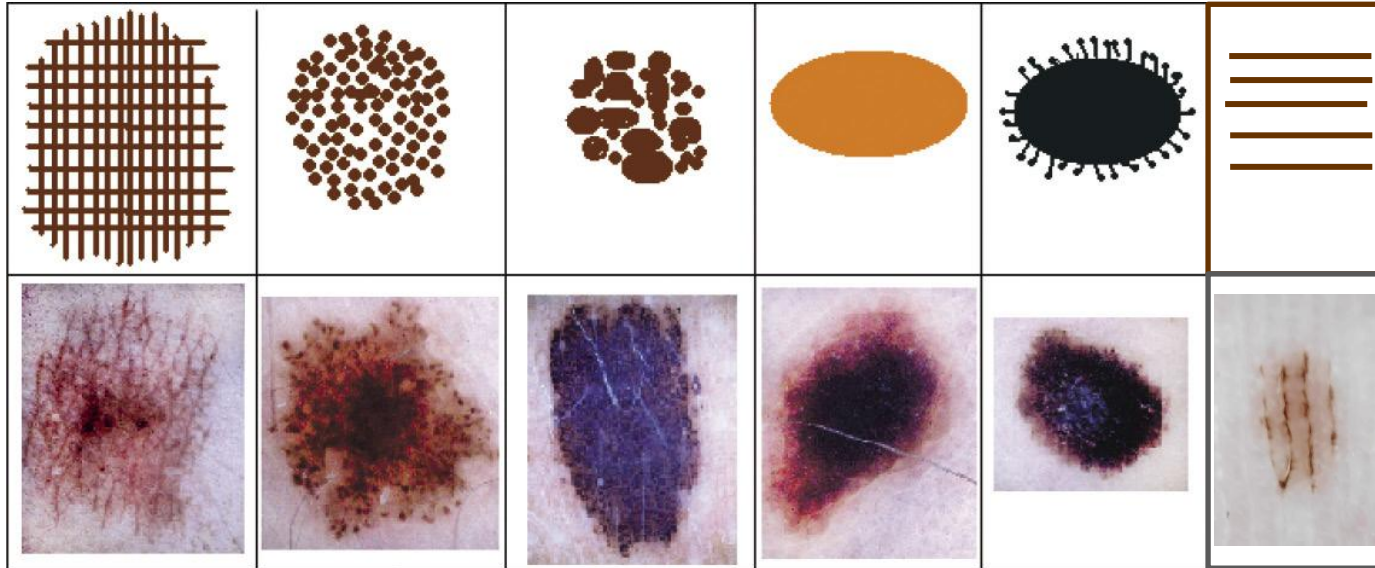


Retícle



Glòbuls

INTRODUCCIÓ – Dues etapes



Reticular

Paral·lel

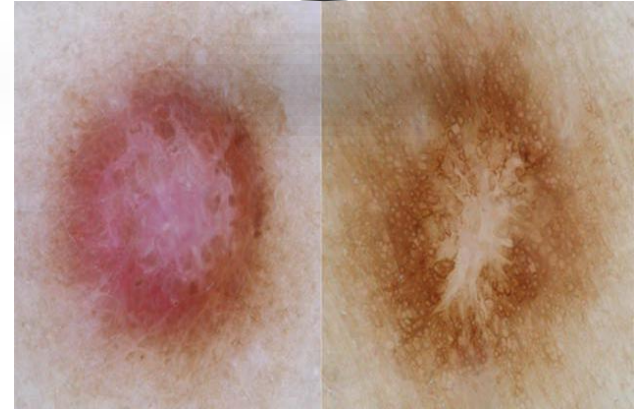
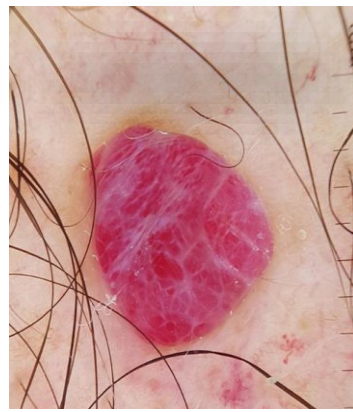
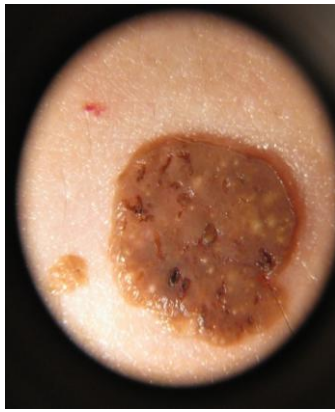
Globular

Empedrat

Homogeni En esclat

Patrons de lesió melanocítica

INTRODUCCIÓ – Dues etapes



Patrons de lesió NO melanocítica



CARCINOMA
BASO-CELLULAR



QUERATOSI SEBORREICA
(“cookie”)



ANGIOMES
(“Cireres”)



DERMATOFIBROMES
(el “pinyol”)

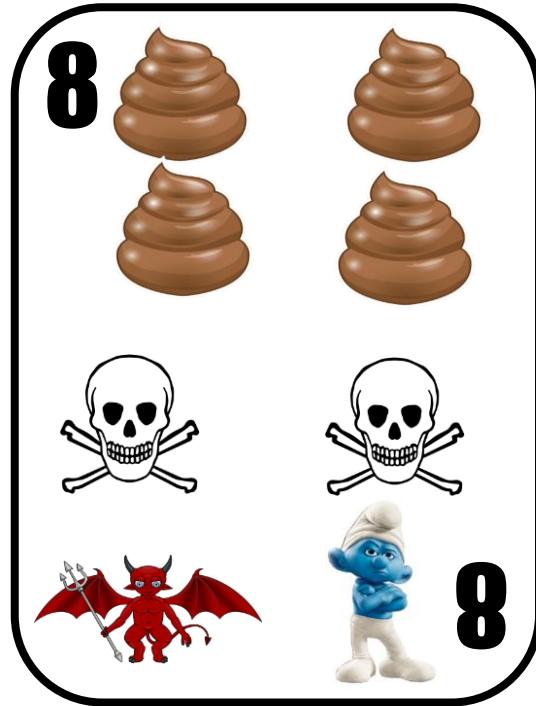
INTRODUCCIÓ – 8 punts MM

Projeccions

Illa

Crisàlides

Vasos atípics



Glòbuls atípics

Reticle atípic

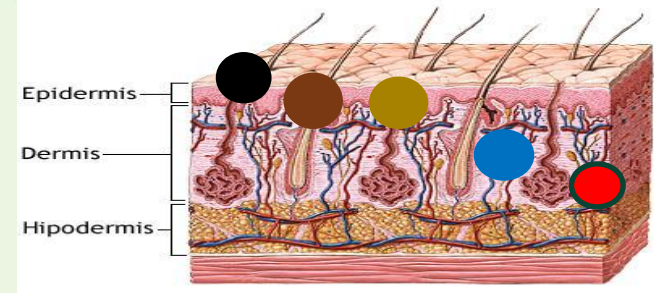
Regressió

Color blau



**En dermatoscòpia,
quins ens han
d'espantar?**





ADAM.



MARRÓ

To

Distribució

Estructures

Monocroma

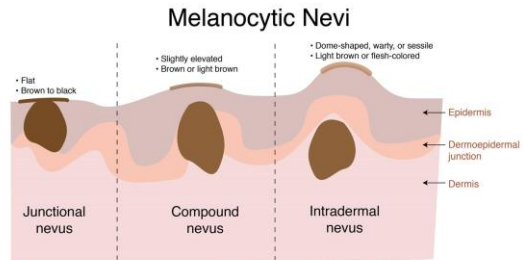
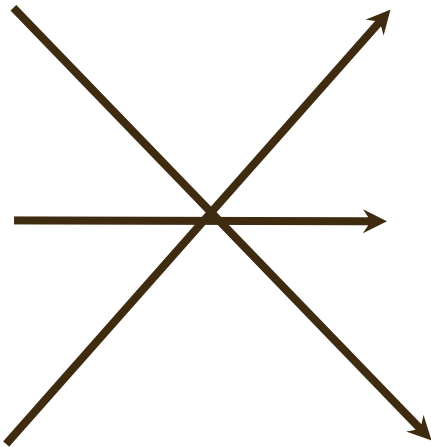
Simètrica

Visibles

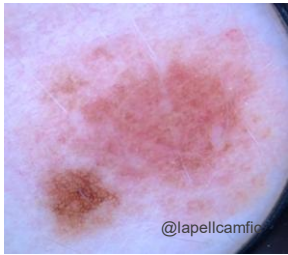
Absents

Asimètrica

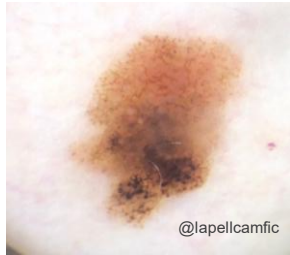
Policromia



Nevus comú

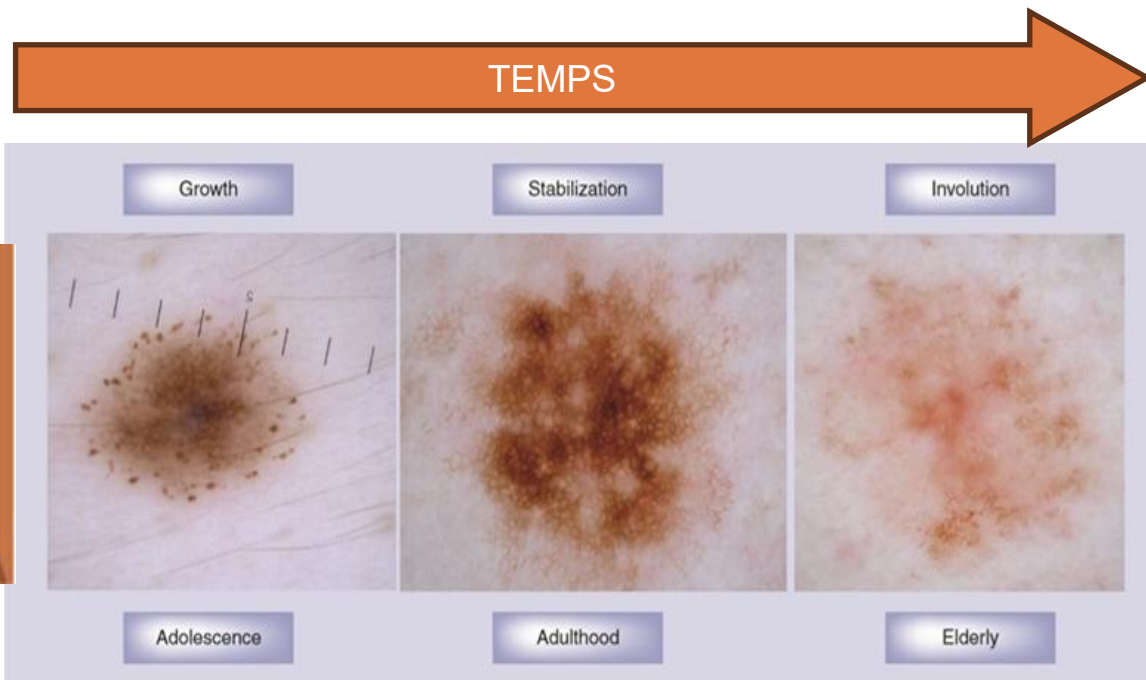


Nevus displàsic



Melanoma

TO – segons edat



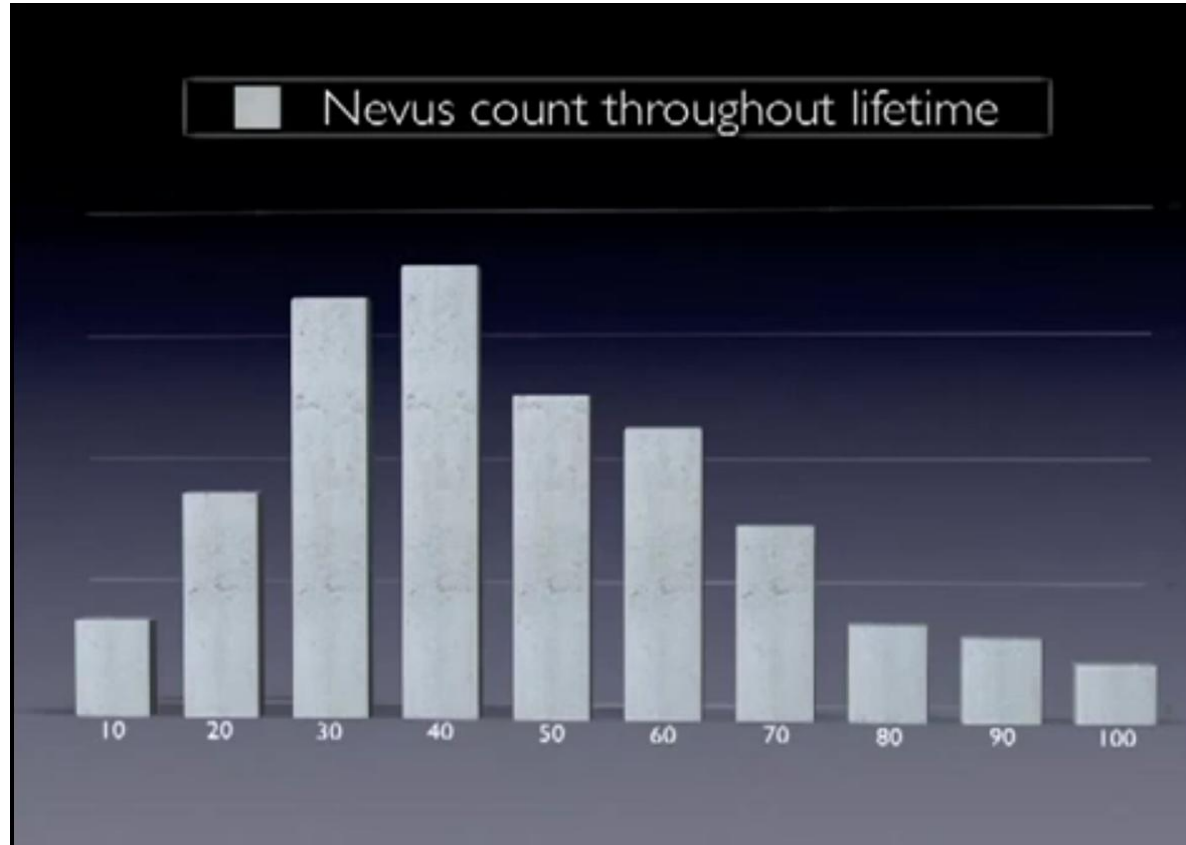
TO – segons edat

No esperarem q creixin ni apareguin nevus passats els 50 anys.

UN “NEVUS” NOU o que CREIX
EN >50a-> SOSPITÒS
(SOBRETOT SI MÈS DE 5 mm)



Grupo de Dermatología de CAMFiC
dermato@camfic.org

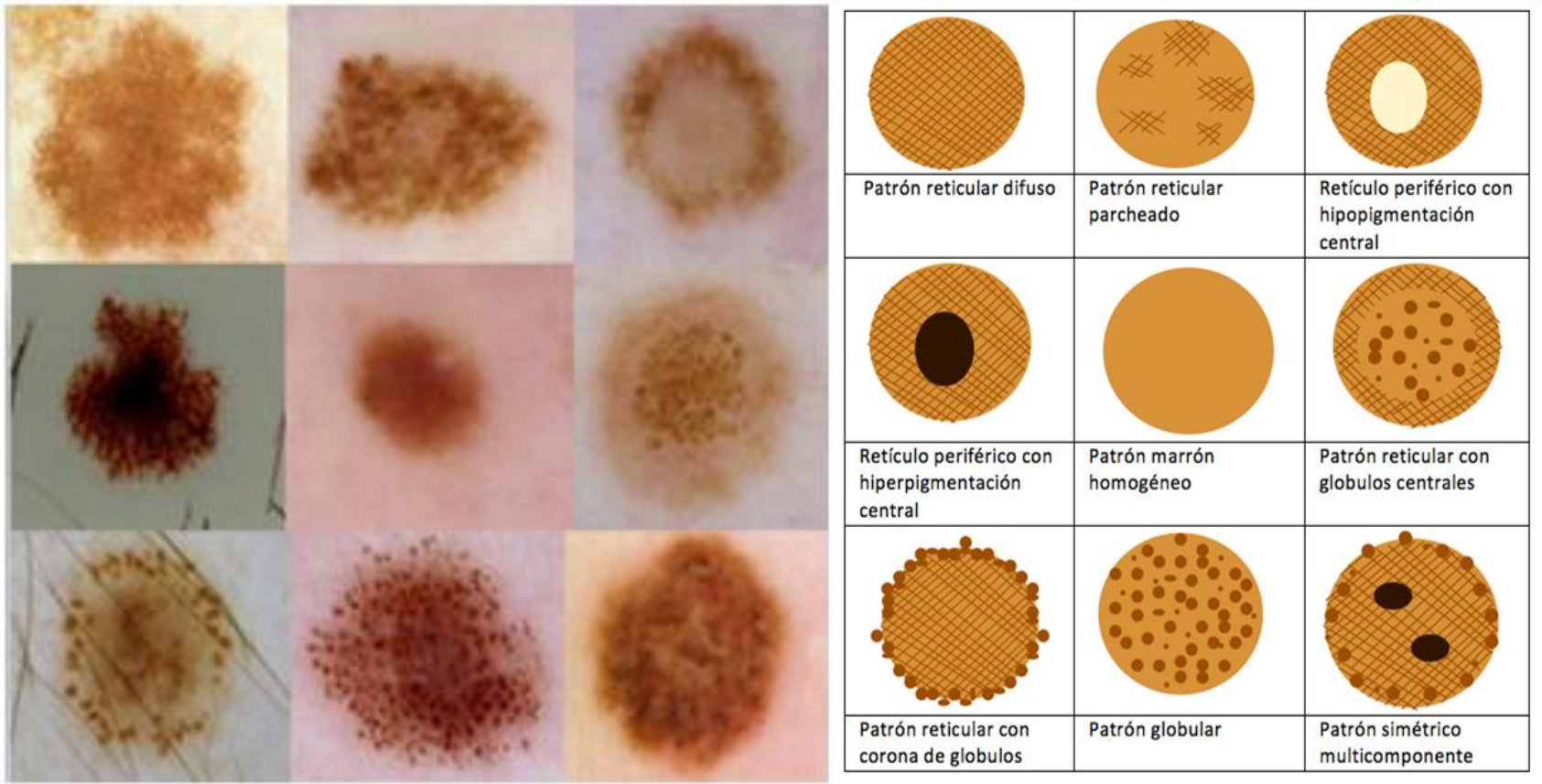


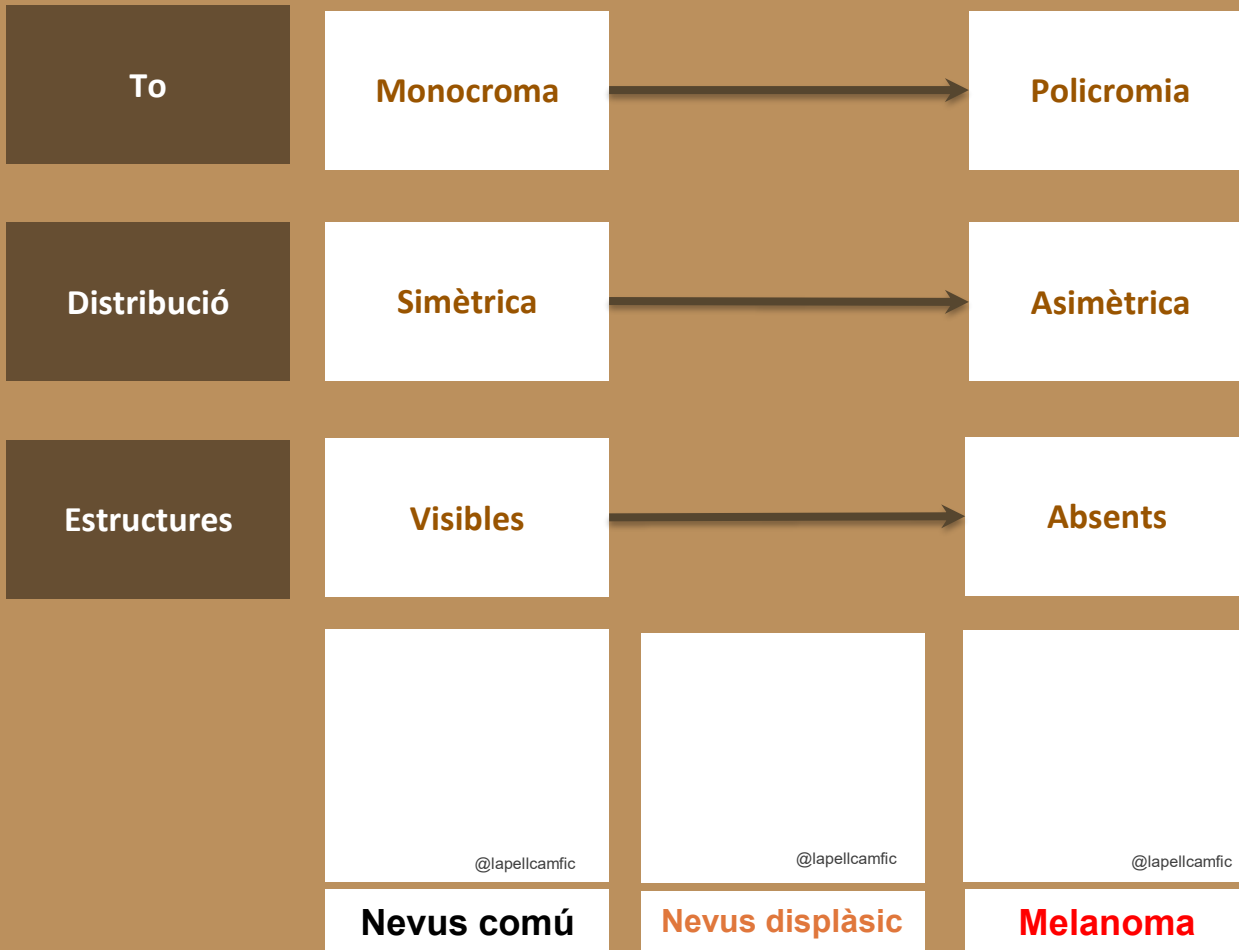
TO – Segons fototipus



Zalaudek I et al. *Nevus Type in Dermoscopy Is Related to Skin Type in White Persons. Archives of Dermatology*, 143(3).

Patrons de lesió melanocítica benigna







NEGRE

A què correspon el negre?



SANG

Angioma,
Angioqueratoma
Lesions benignes
traumatitzades
Traumatismes,
hematomes
Úlceres en tumors



QUERATINA

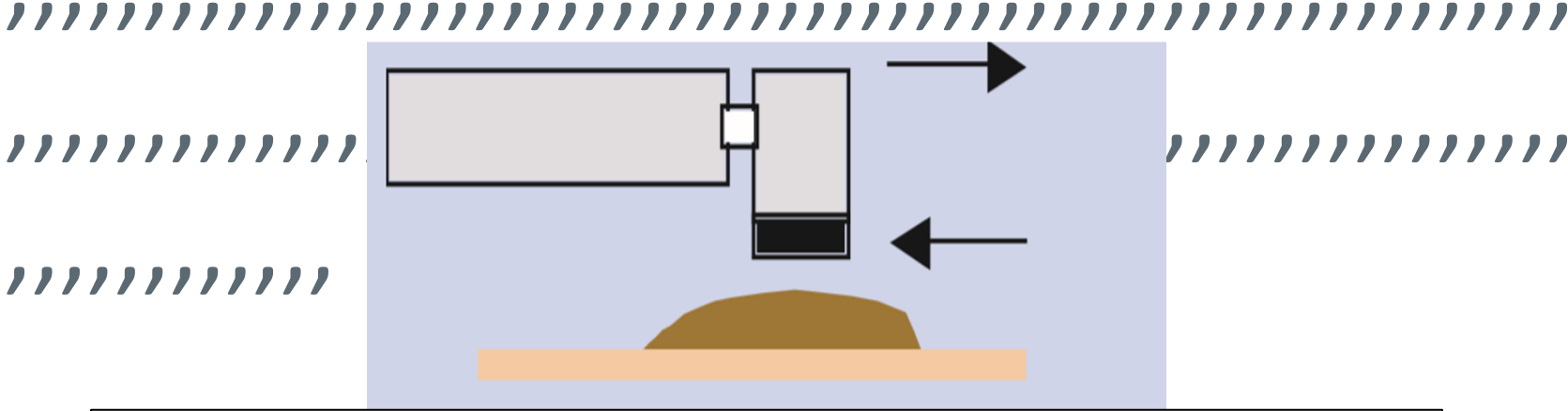
Taps cornis:
Q. Seborreica
Nevus dèrmic
Melanoma

Barbs

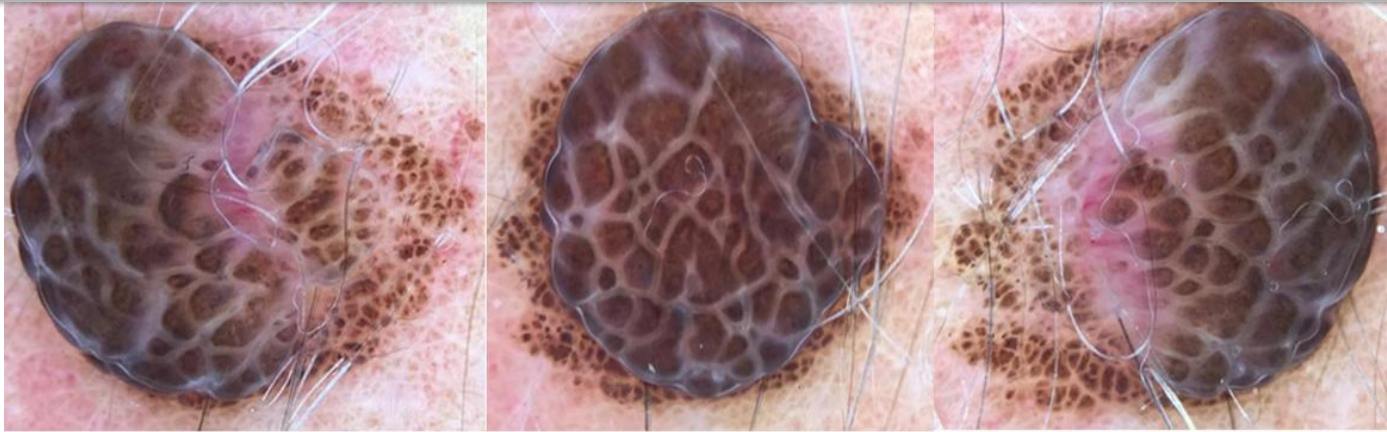


MELANINA

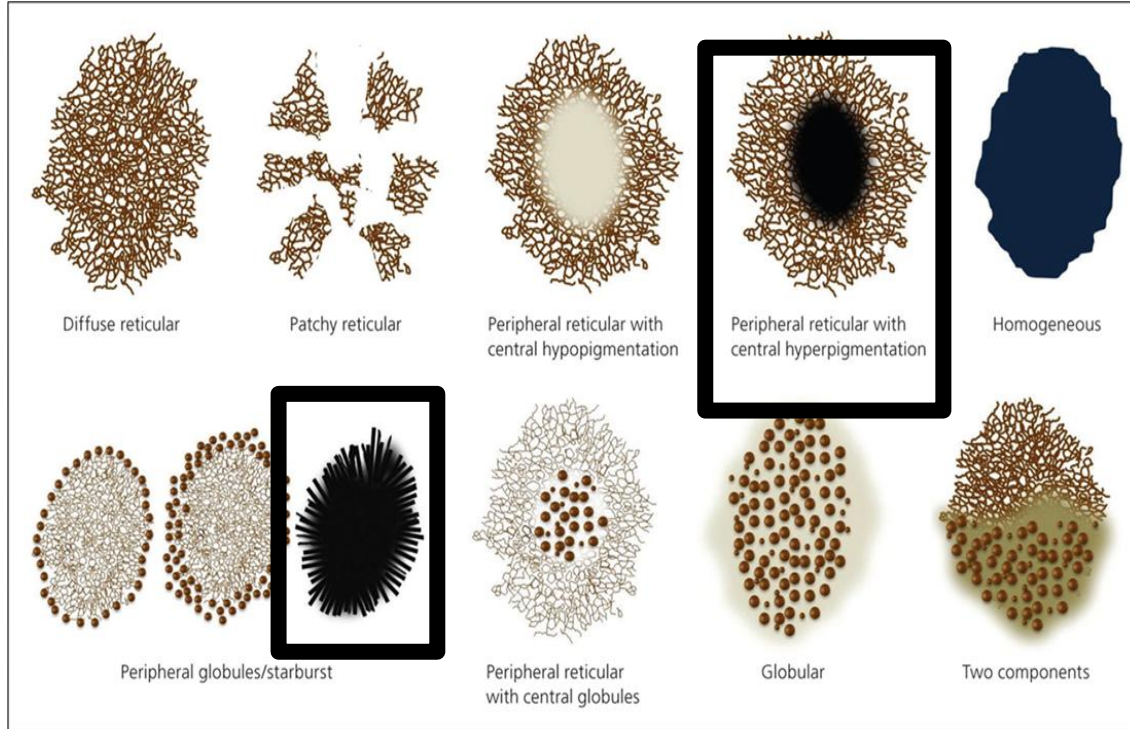
Black nevus
Nevus espitzoides
Nevus dèrmic
Melanoma



Signe del bamboleig



MELANINA

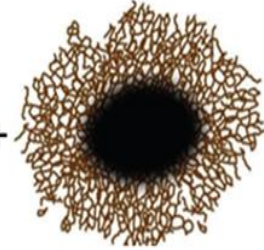


MELANINA - Black nevus



Black nevus

Tronco + <5 mm +



A large number of jellyfish are scattered across the frame, all emitting a bright blue glow. They vary in size and orientation, creating a sense of movement and depth. The background is a deep, dark blue, which makes the glowing jellyfish stand out prominently. The overall effect is ethereal and mesmerizing.

BLAU

**EL COLOR BLAU ÉS ALTAMENT
INESPECÍFIC:
NECESSITO MIRAR QUE HI HA AL
VOLTANT**

Predictors de benignitat o malignitat en lesions blaves:

□ **Prediuen benignitat:**

- >75% de la superfície amb color blau (x2,3)
- Distribució difusa del color (x5,6)
- Absència de vasos (x6,7)

□ **Prediuen malignitat:**

- Distribució asimètrica (x8,9)
- Glòbuls blaus (x2,8)
- Color gris (x13,5)
- Vasos lineals (x10,4)

Punts clau

- ❑ **BLAU HOMOGENI** -“pot ser” nevus blau.
- ❑ Augmenta sospita benignitat si $>75\%$ sup.+ absència vasos
- ❑ **BLAU NO HOMOGENI** - Identifico estructures que em confirmen diagnòstic (CBC; Angioqueratoma, QS...), si no: MM fins que no es demostrï el contrari.
- ❑ **BLAU + altre color: Signe de malignitat**
- ❑ **BLAU + NEGRE: Blue Black rule: alta probabilitat de melanoma nodular**
- ❑ **DERIVAR** si no es pot diagnosticar com nevus blau/Ceratosi seboreica/hemangioma



GROC/TARONJA

On trobarem groc i taronja?

Color groc dermatoscòpic

Relacionat amb **queratina i lípids:**

- Tumors queratinitzants
- tumors amb diferenciació sebàcia
- Proliferació d'alguns tumors melanocítics

En **trastorns de les fibres elàstiques** de la pell (elastosi solar)

En l'**exsudat de les lesions inflamatòries i infeccioses** (èczemes, impetigen)

Altres: àcid úric, calci...

Color taronja dermatoscòpic

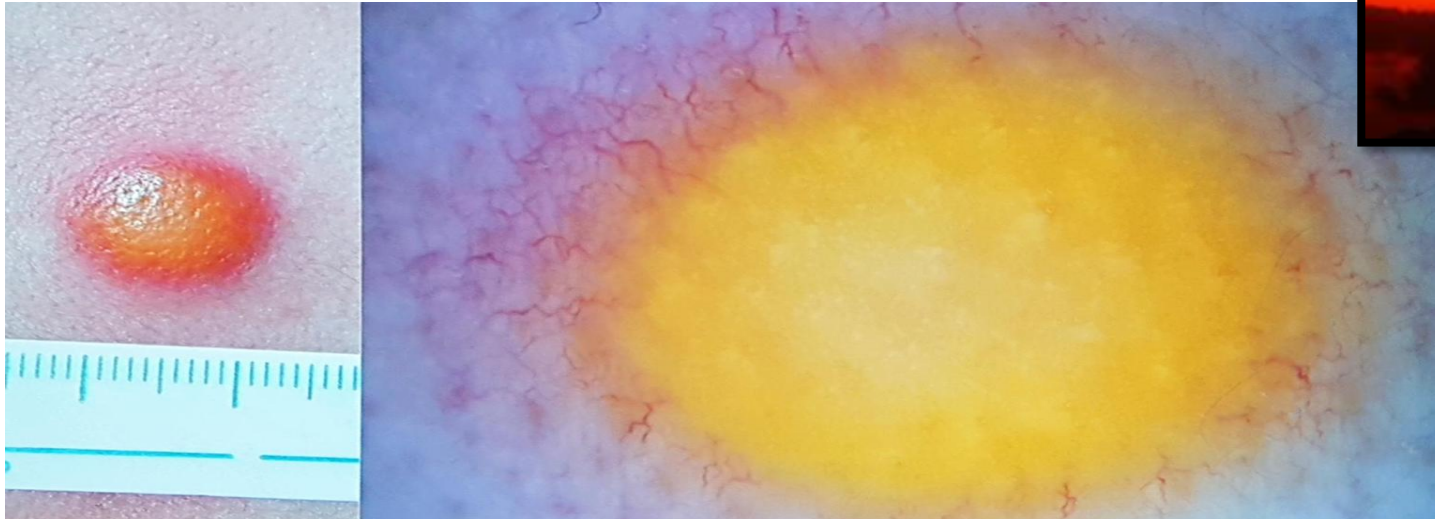
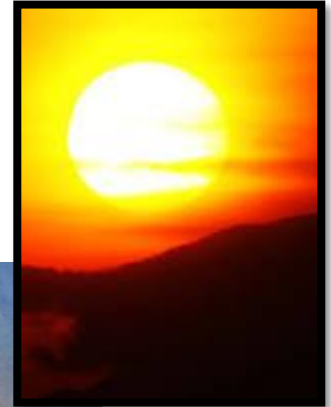
Quan hi han **infiltrats celulars densos** (linfocítics, histiocítics, eosinofílics)

- En malalties granulomatoses de la pell
- Xantomes i xantogranuloma juvenil
- Mastocitomes



Lesions predominantment groc/taronja:

- **Xantogranuloma juvenil** (infiltrats+ depòsits lípids)
- Bon pronòstic
- Sobretot en cara de nens
- Auto involuciona en anys



Lesions predominantment taronges:

- **Sarcoidosis**- Vasos lineals+taronja
- **Leishmaniosis**- Taps fol·liculars (“Llàgrimes groges”)+taronja
- **Rosàcea**: taps taronjes perifoliculars
- **Necrobiosis lipoidica**: fons taronja+xarxa densa de vasos lineals



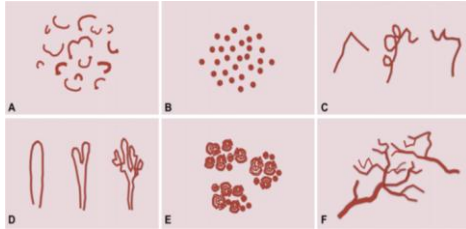
VERMELL/ROSA

**IF YOU SEE PINK (RED),
JUST LOOK AND THINK!**

Procés diagnòstic

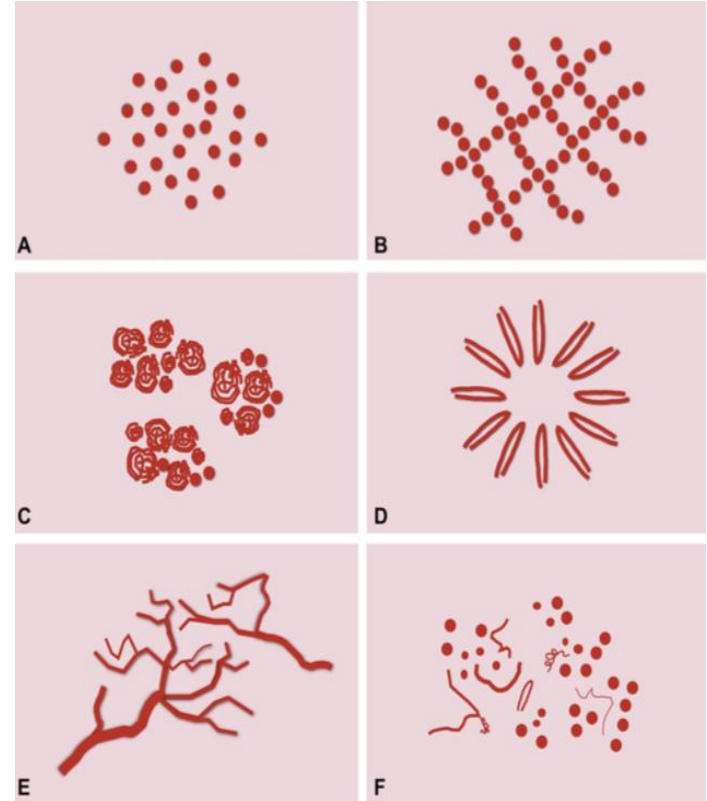
Morfologia vascular

- Monomorfa
- Polimorfa










Distribució dels vasos

Zalaudek I, et al *How to diagnose nonpigmented skin tumors: A review of vascular structures seen with dermoscopy.* *Journal of the American Academy of Dermatology*, 63(3), 361–374.



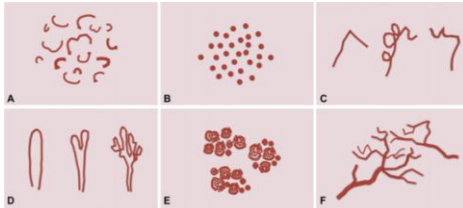
Distribució dels vasos

Patró vascular	Descripció	Ejemplo	Representació esquemàtica
Regular	Vasos dispuestos de forma homogénea a lo largo de la lesión	- Nevus de Spitz	
En cuerda o en collar de perlas	Vasos puntiformes de disposició lineal, que en la arquitectura global de la lesió simulen las cuentas de un collar de perlas.	- Acantoma de cèl·lules clares	
Agrupados	Con tendencia a presentarse asociados en un área lesional.	- Enfermedad de Bowen	
Radial	Presencia de los vasos únicamente en la periferia de la lesión, sin ocupar ni traspasar el centro.	- Hiperplasia sebácea	
Ramificados	Vasos grandes que se bifurcan en otros de menor calibre.	- Carcinoma basocelular	
Irregular	Polimorfismo vascular sin patró específico de disposició	- Melanoma	
En escalera de cuerda	Asas cortas de vasos ligeramente dilatados que surgen de los bordes de la cicatriz, atravesándola por completo.	Cicatriz	

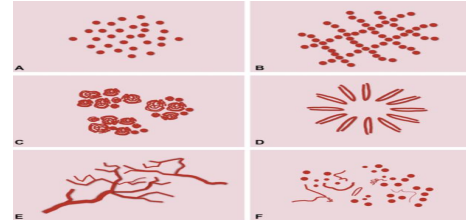
Procés diagnòstic

Morfologia vascular

- Monomorfa
- Polimorfa

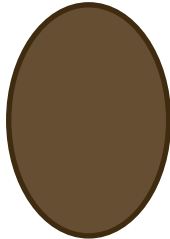


Distribució de vasos

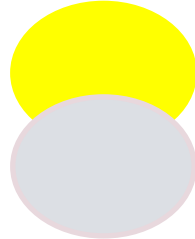


CLAUS ADICIONALS

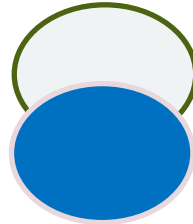
PIGMENT



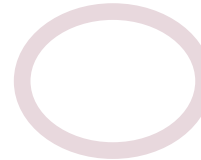
ESCAMA/
COLOR



VEL
BLAU/LBLANC



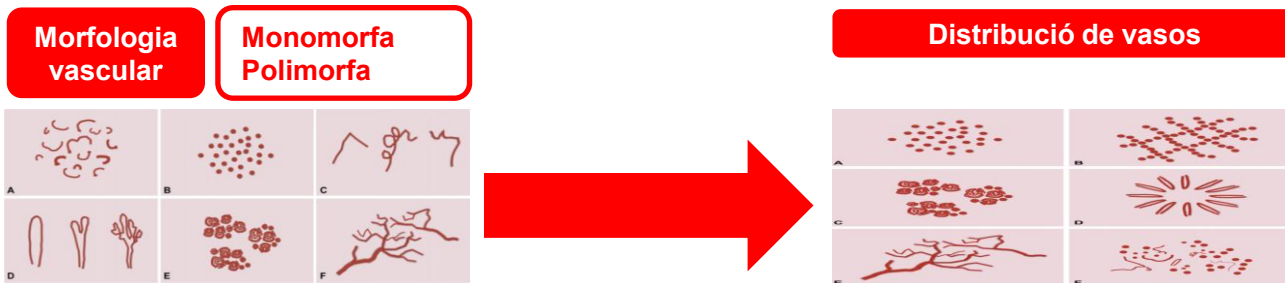
HALO BLANC



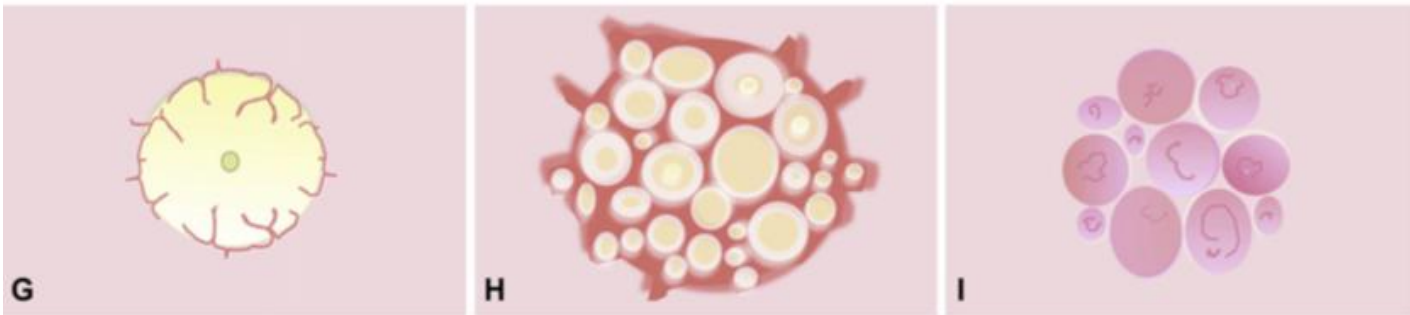
RETICLE
NEGATIU



Procés diagnòstic



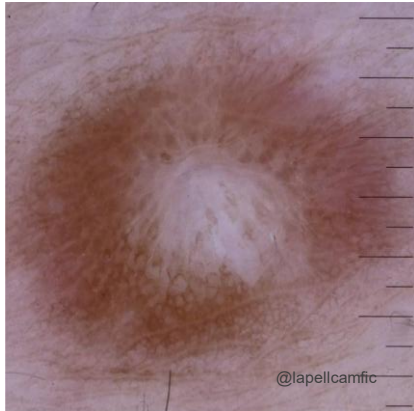
PATRONS ESPECIALS



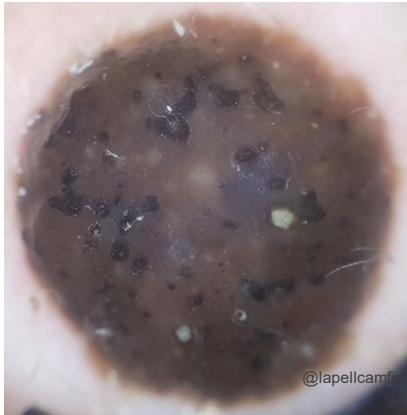


BLANC

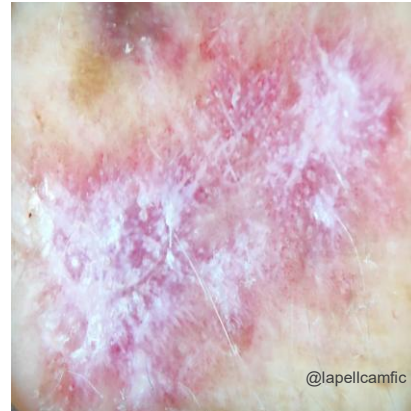
Correspondència del color blanc en dermatoscòpia



Fibrosis



Queratina



Hiperplasia epidérmica

Color blanc en dermatoscòpia

Fibrosis

Angioma (septes fibrosats), Nevus blau fibrosat, cicatrius, DF

Crisàlides

Melanoma, CBC, DF

Estríes de Wickham

Liquen pla

Queratina

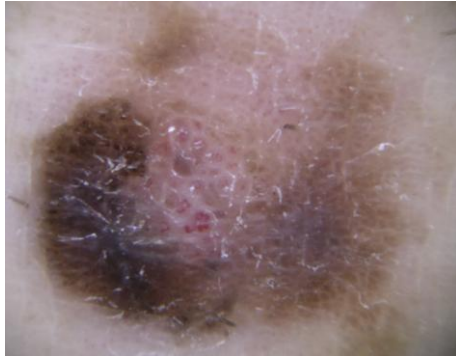
Qualsevol lesió amb queratina: KA, CEC, Verrugas víriques, QS

Rosetes

KA (No patognomòniques)

Color blanc en dermatoscòpia

Derivar una lesió melanocítica



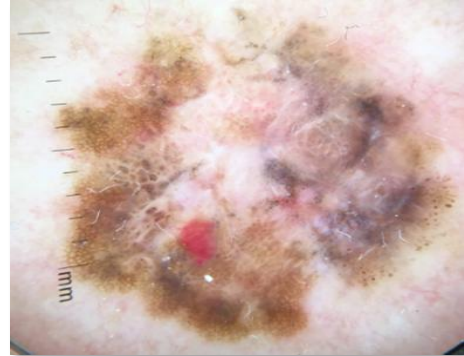
Reticle invertit

Melanomas amb breslow alts



Crisàl·lides

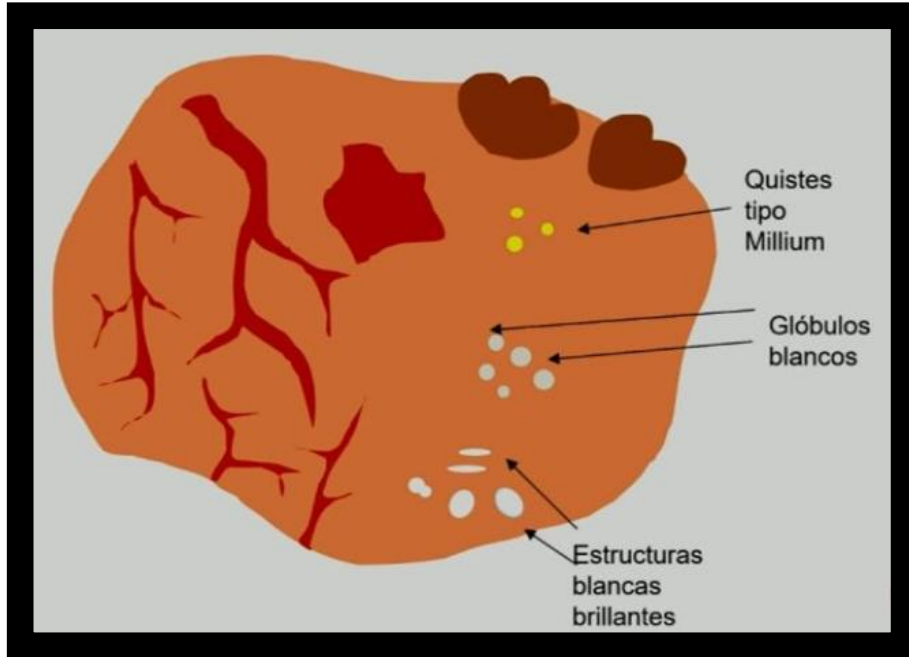
Melanoma, CBC, DF i cicatrius però rarament en nevus benignes, QS o LS



Regressió

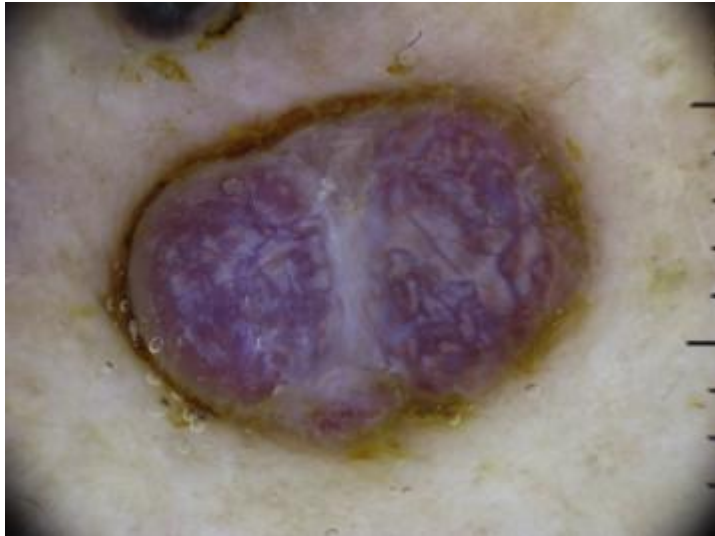
En el context de lesió sospitosa

El color blanc: Nous cx c basocel·lular



Cortesia Dra. S.Puig

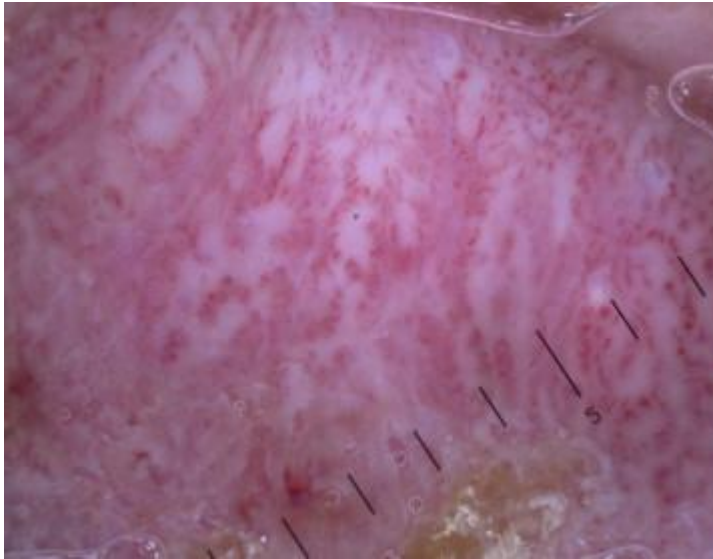
El color blanc patró “arco iris”



- **Sarcoma kaposi**
- Dermatofibromes
- Granulomes piogènics
- Melanomes
- Dermatitis d'estasis
- Lliquen plà,...

presencia de àrees circumscrites de la lesió, de estructurades i multicolors amb un espectre de colors similar al del arco de sant Martí.

Acantoma de cèl·lules clares



Actas Dermo-Sifiliogràficas 2012

vasos globulars amb trajectes lineals amb
distribució en “collar de perles”
fondo i un collaret blanc al voltant del tumor

Demodicosis

Demodex

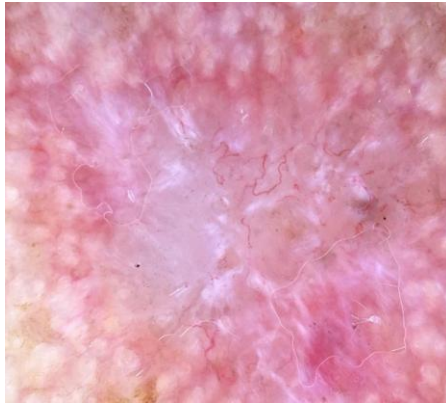


Crisà·lides

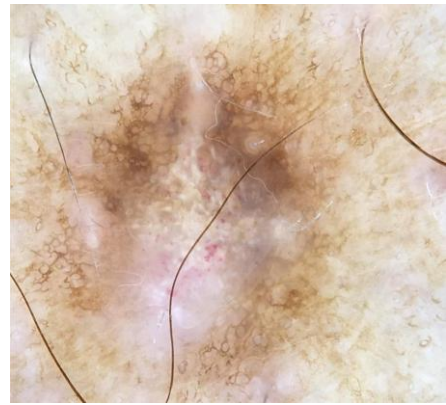
MM



CBC



DF



NOMÉS ES VEUEN AMB LLUM POLARITZADA

MELANOMA amb fase de regressió inflamatòria



Los colores de la regresión



única lesió del pacient marró-vermell i brilla amb el flash-> melanoma.

MISSATGES CLAU

MISSATGES CLAU - Color blanc en dermatoscòpia

Fibrosis

Angioma (septes fibrosats), Nevus blau fibrosat, cicatrius, DF

**línies blanques
brillants**

Melanoma, CBC, DF

**Estríes de
Wickham**

Liquen Pla

Queratina

Qualsevol lesió amb queratina: KA, CEC, Verrugas víriques, QS

Rosetes

KA (No patognomòniques)

MISSATGES CLAU

CEC és un tumor BLANC

- Queratina
- Àrees desestructurades
- Cercles
- Halos
- **Rosetes**

ROSETES

Típiques de tumors queratinizants:

- KA
- CEC

(Melanoma, CBC, pell dany solar,...)

QUINS COLORS ENS FARAN SOSPITAR MELANOMA?

NEGRE



BLAU



ROSA/vermell



QUINS COLORS ENS FARAN SOSPITAR DE MELANOMA?

NEGRE

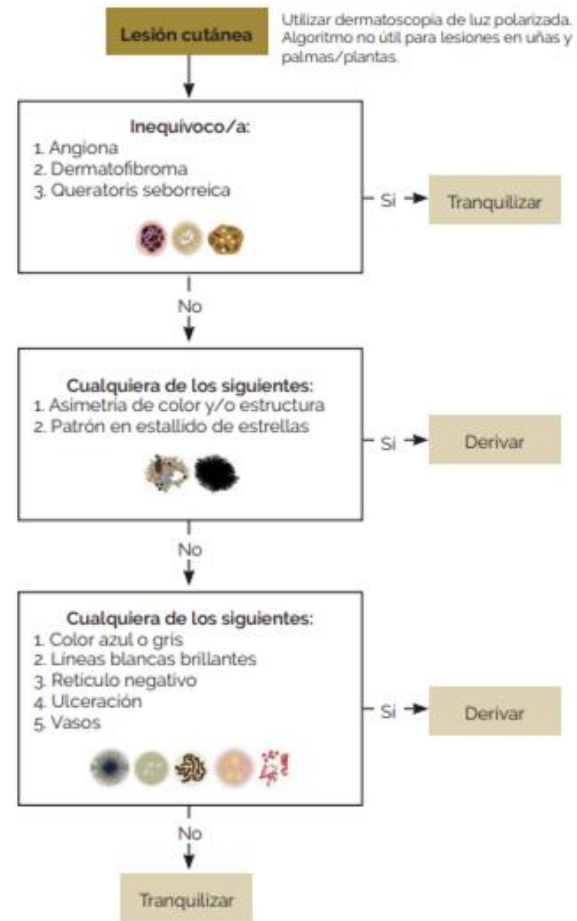
BLAU

MARRÓ

BLAU

VERMELL

MARRÓ



Rogers T et al. A Clinical Aid for Detecting Skin Cancer:

The Triage Amalgamated Dermoscopic Algorithm (TADA). J Am Board Fam Med. 2016;29(6):694-701.

I A PARTIR D'ARA QUÈ?

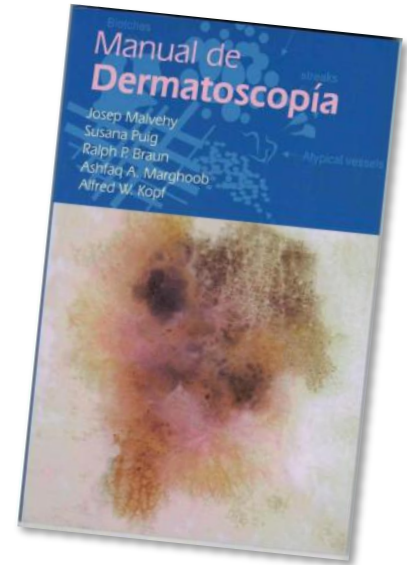
COM PODEM APRENDRE DERMATOSCÒPIA?



- Manual de dermatoscopia. Malveyh J, Puig S.
- Dermatoscopia en atención primaria FMC nov 2017 Monogràfic vol 13.



- Dermatoscopia en atención primaria. Alcántara PA, Menárguez JF. AMF 2013;9(6):331-339.
- Dermatoscopia en Atención Primaria (AMF Esenciales, 5) Serrano, M. 1ª Edición Junio 2023



Com podem aprendre dermatoscòpia?

- Teledermatologia.
- Blog: dermatoscopia.camfic.cat
- Youtube: canal dermatoscopia
- Jocs: Youdermoscopy
- Whatsapp: grups amb referent.
- Tallers presencials camfic. Veure web camfic.
- Pràctica clínica diària.

WEBS D'INTERÈS:

- Dermatologia en primària: dermatoscopia.camfic.cat
- Dermatoweb: dermatoweb.udl.es
- Dermoscopy tutorial:
- <http://www.dermoscopy.org/atlas/base.htm>
- DermNet:
- <https://www.dermnetnz.org/topics/dermoscopy>
- Dermapixel: dermapixel.com
- Dermoscopedia: dermoscopedia.com



REDES SOCIALES



