

V JORNADA RECERCA RESIDENTS MfIC DE LA CAMFiC



OBESITAT DE RISC:

Prevalença d'alt risc de sarcopènia en pacients amb obesitat a l'àmbit de l'atenció primària.

Estudi pilot de tall transversal.

Carla Garcia Martínez

Laura Pérez Campos

OBESITAT SARCOPÈNICA:

**Reducció de
massa corporal
magra en context
d'excés de greix
corporal.**



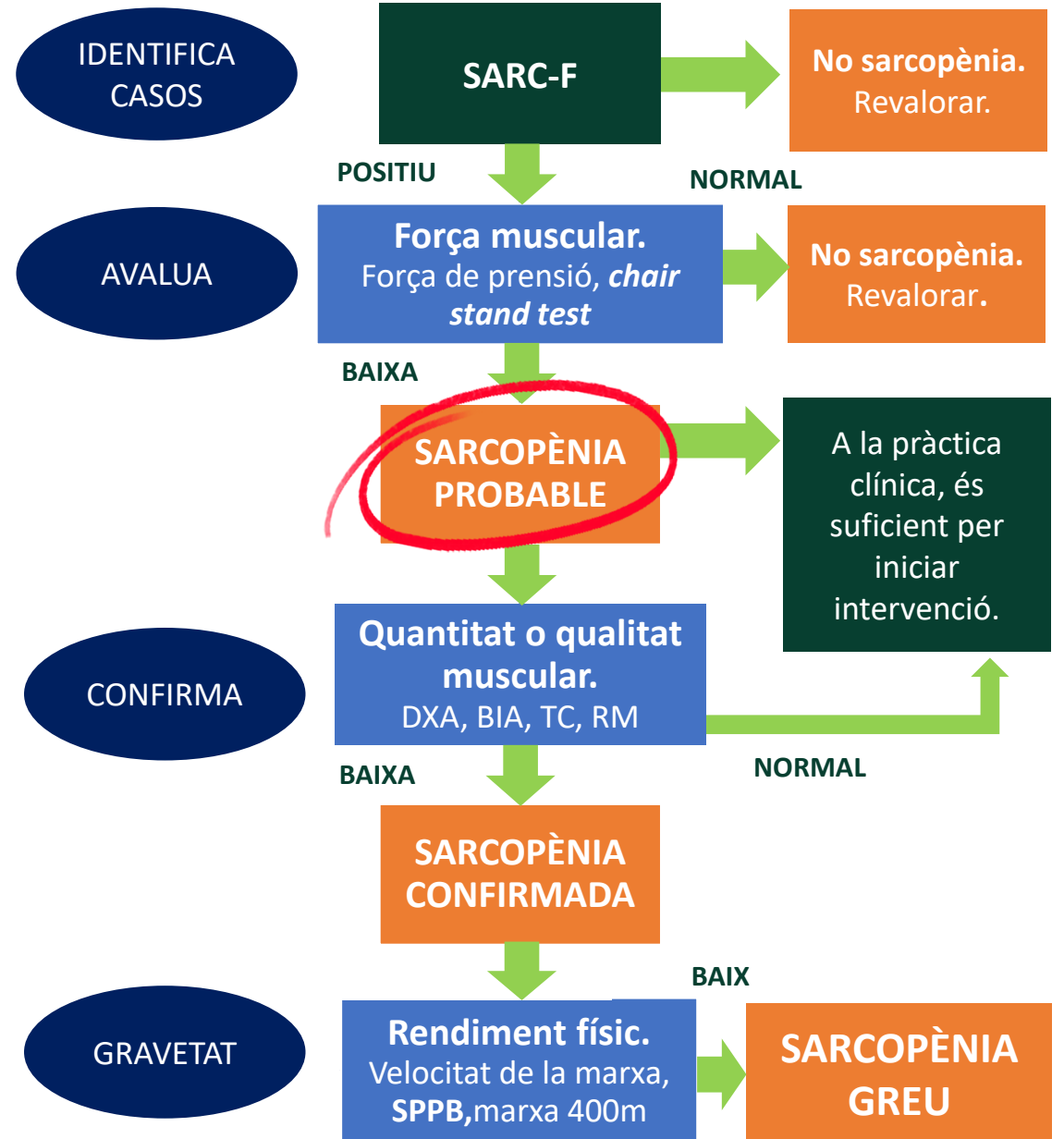


OBJECTIUS



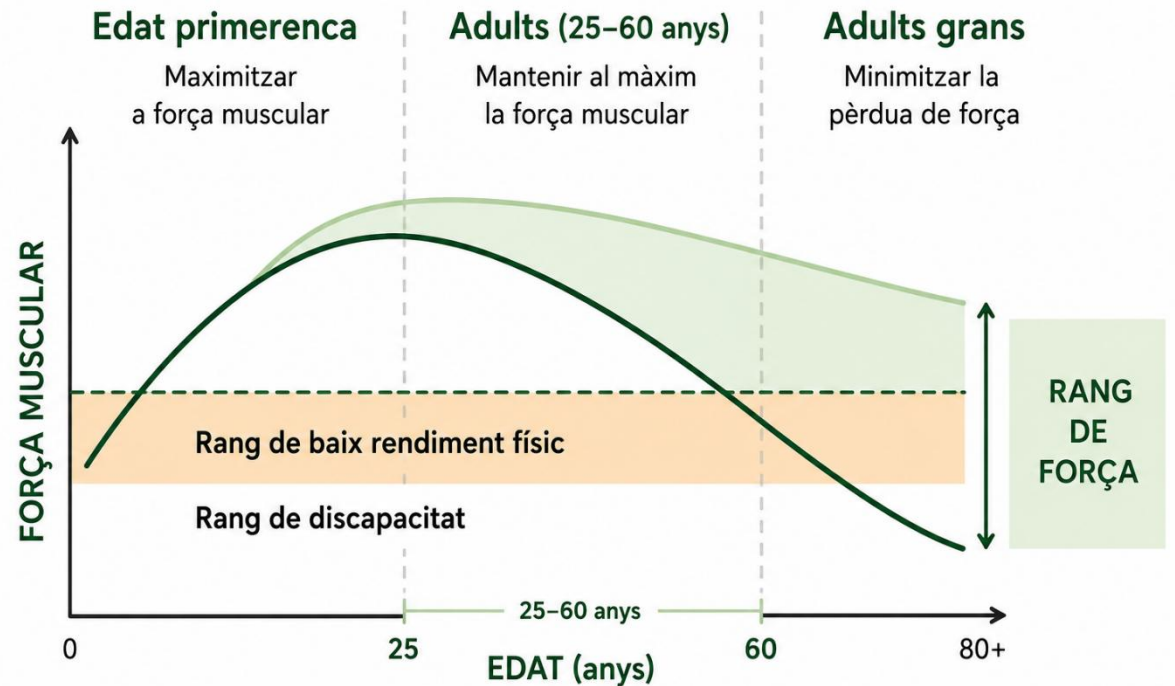
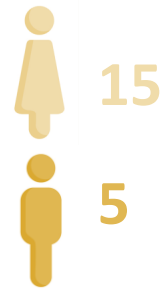
CAMFiC
societat catalana de medicina
familiar i comunitària

- Estimar la prevalença d'alt risc de sarcopènia en població amb obesitat.
- Comparar variables ecogràfiques del múscul recte femoral.
- Comparar la qualitat de vida percebuda, mitjançant el qüestionari EuroQol-5D-3L.



Adaptat de l'algoritme diagnòstic EWGSOP2 (Cruz-Jentoft et al., 2019)

- **Estudi pilot observacional transversal**
- 20 participants
 - 25-60 anys
 - IMC >30
- Exclusió:
 - Immobilitat o limitació funcional greu
 - Patologia associada amb sarcopènia
 - Cirurgia bariàtrica prèvia
 - Incapacitat per completar els formularis.

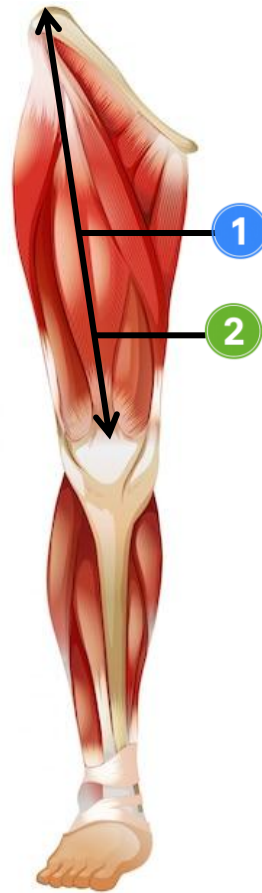


Adaptat d'EWGSOP2 (Cruz-Jentoft et al., 2019)

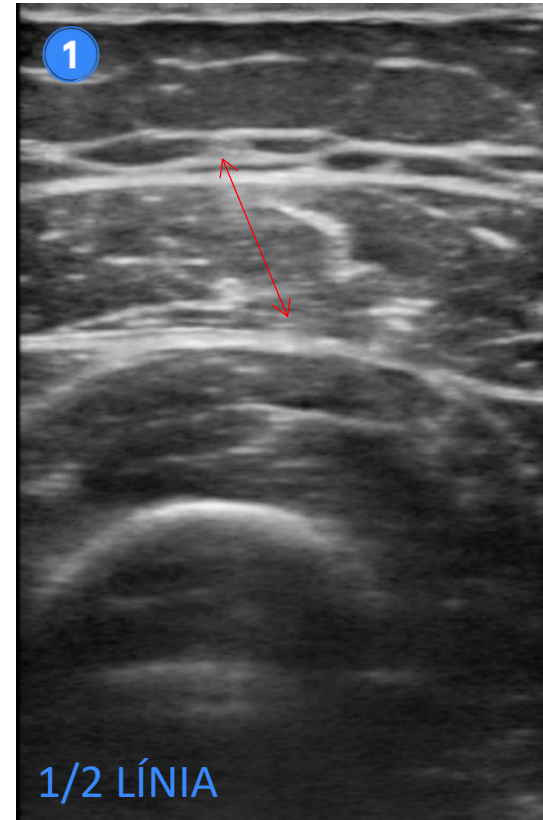


ALT RISC DE SARCOPÈNIA: SARC-F alterat i/o *CHAIR STAND TEST* >15 s

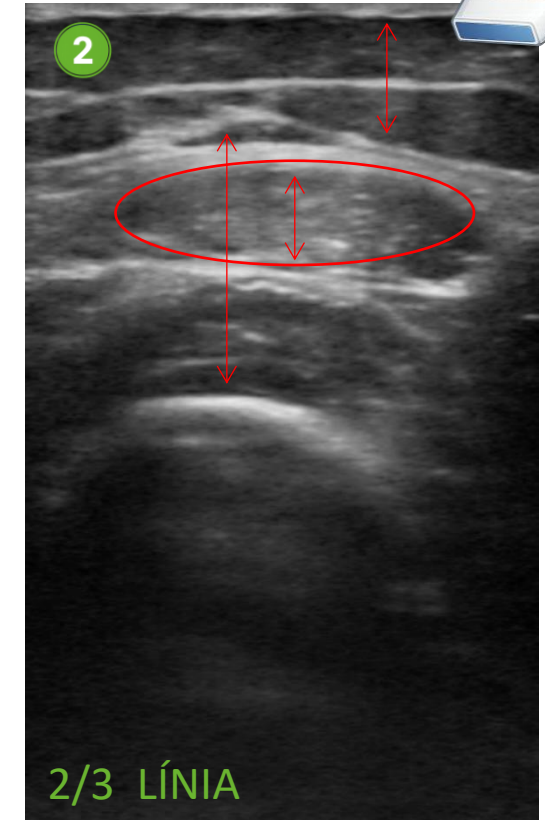
- FUNCIONALITAT
 - *SPPB*
- QUALITAT DE VIDA
 - *EuroQol-5D-3L*
- ANTROPOMETRIA
 - Índex cintura-alçada
 - Perímetre abdominal/
Panxell <31 cm



• VARIABLES ECOGRÀFIQUES

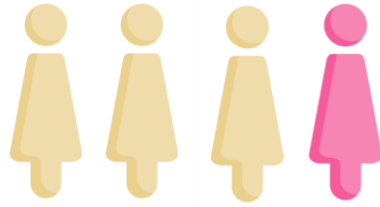


- Gruix recte femoral
- Visualització
aponeurosi



- Gruix / Àrea recte femoral
- Teixit subcutani
- Gruix quadricipital

RESULTATS



1 de cada 4
Participants amb alt risc de **SARCOPÈNIA**

- Tendència a **menor gruix muscular** en les mesures ecogràfiques ($p > 0,05$)
- **5 punts** per sota a la bateria *SPPB* ($p = 0,002$)
- **0,36 punts** menys en el valor d'utilitat de l'*EuroQol-5D-3L* ($p = 0,004$)
- **20 punts** menys en l'EVA de l'*EuroQol-5D-3L* ($p = 0,03$)
- Correlació positiva **moderada** entre funcionalitat i qualitat de vida ($p = 0,026$)



- Tendència

Clar impacte funcional i de qualitat de vida.

significatives ($p > 0,05$)

- **5 punts** per

Tendència ecogràfica amb potencial rellevància clínica.

- **0,36 punts** per

($p = 0,004$)

- **20 punts** més

Però... estudi Pilot!

- Correlació

quantitat i qualitat de vida ($p = 0,026$)



CONCLUSIONS:

- L'alt risc de sarcopènia podria ser freqüent en obesitat.
- Els pacients amb alt risc de sarcopènia presenten pitjor funcionalitat i qualitat de vida.
- L'ecografia podria tenir utilitat clínica en l'estudi de l'obesitat sarcopènica.
- L'atenció primària podria tenir un paper clau en la detecció precoç.

MOLTES GRÀCIES



*MATERIAL SUPLEMENTARI
⊕ BIBLIOGRAFIA*

carlagarcia.m10@gmail.com

