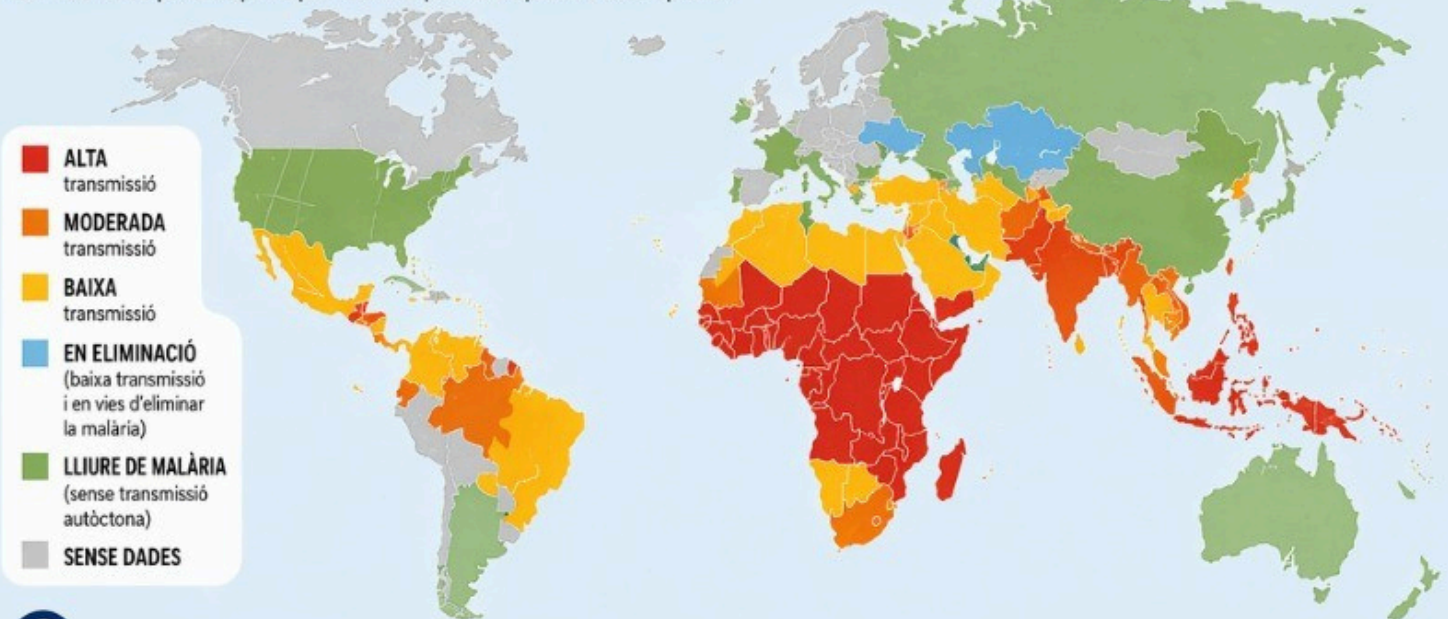


# Dades destacades Malària 2026

## ON ÉS PRESENT LA MALÀRIA?

La malària és present principalment als països tropicals i subtropicals.



La malària es pot presentar a qualsevol país tropical o subtropical.  
Si viatges a aquestes zones, informa't i protegeix-te.

Font: OMS – World Malaria Report 2023  
(Dades de 2022)



Han notificat < 1.000 casos de malària

**47 països** Han rebut la certificació oficial que estan lliures de paludisme.



610.000 defuncions per malària, la qual cosa suposa un lleuger augment respecte a 2023.

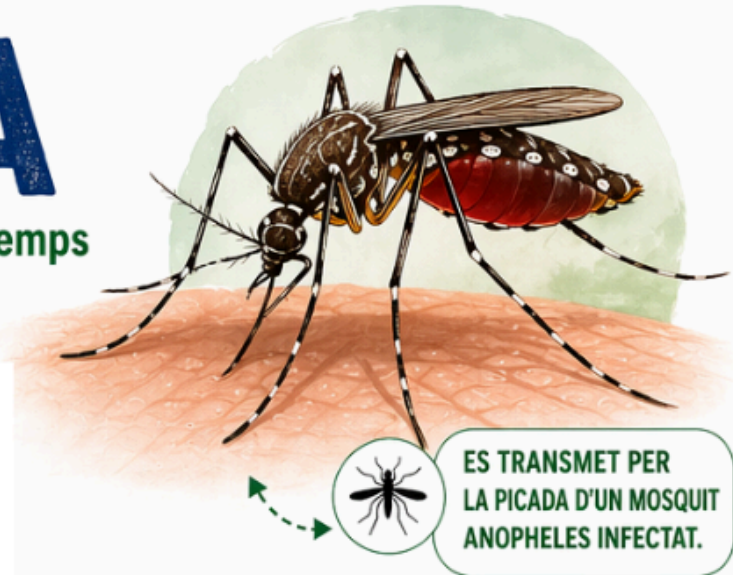
Com a metges i metgesses de família hem de tenir clar la prevenció i el diagnòstic precoç



# MALÀRIA

Coneix la malaltia, protegeix-te i actua a temps

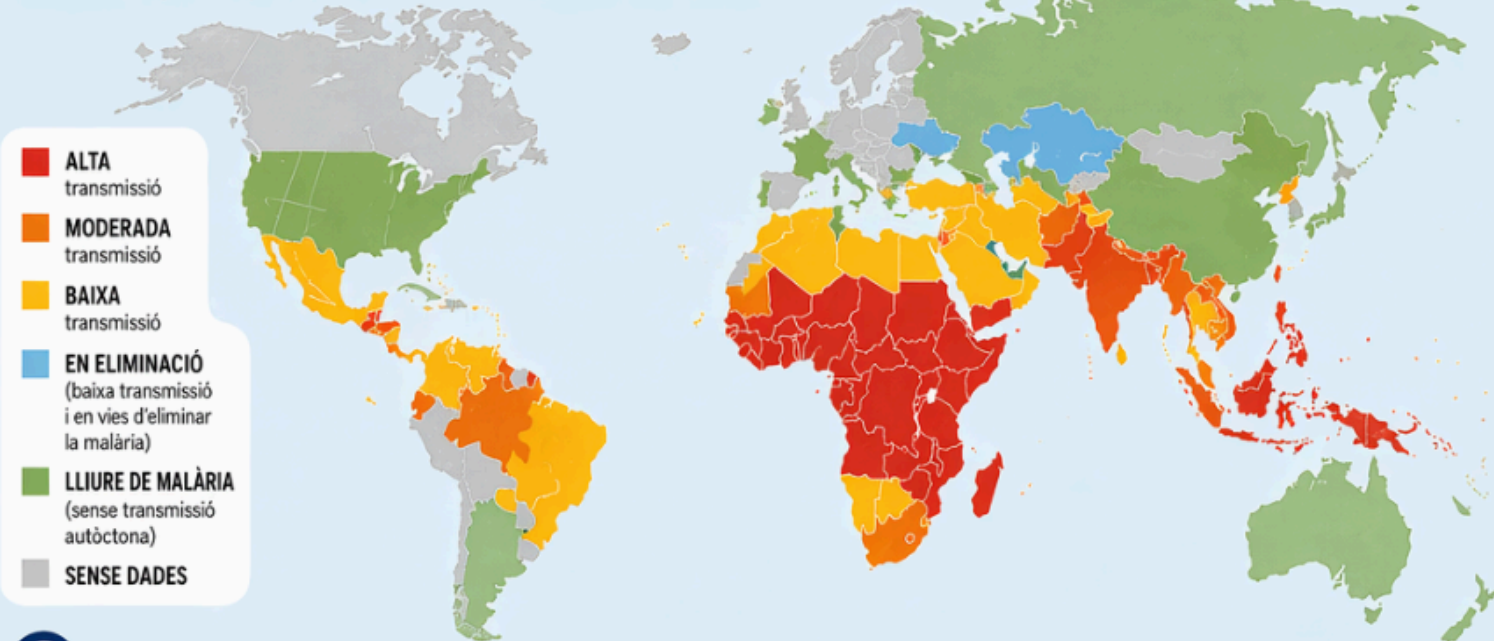
La malària és una malaltia infecciosa greu que pot ser mortal, però és prevenible i tractable.



ES TRANSMET PER LA PICADA D'UN MOSQUIT ANOPHELES INFECTAT.

## ON ÉS PRESENT LA MALÀRIA?

La malària és present principalment als països tropicals i subtropicals.



La malària es pot presentar a qualsevol país tropical o subtropical. Si viatges a aquestes zones, informa't i protegeix-te.

Font: OMS - World Malaria Report 2023 (Dades de 2022)

### SÍMPTOMES MÉS COMUNS



**FEBRE ALTA**  
amb esgarrifances i suoració



**MAL DE CAP**



**CANSAMENT**  
i debilitat



**NÀUSEES I VÒMITS**



**DOLORS MUSCULARS**  
i articulars



Els símptomes poden aparèixer entre 7 i 30 dies després de la picada.

### VIATGES A ZONES DE MALÀRIA?



Si viatges per visitar amics o familiars (VFR - Visiting Friends and Relatives), recorda que el risc de malària pot ser més gran. Informa't, protegeix-te i no baixis la guàrdia.



#### ABANS DE VIATJAR:

Acudeix a un Servei d'Atenció al Viatger o a una Unitat de Medicina del Viatger almenys 4-6 setmanes abans del teu viatge.



Avaluaran el teu destí i el teu itinerari.



T'indican si necessites quimioprofilaxi antimalàrica i vacunes.



Et donaran recomanacions per evitar les picades de mosquits.

### SI TENS SÍMPTOMES, ACTUA A TEMPS!



Si després d'un viatge tens símptomes **CONSULTA**



Utilitza repel·lent d'insectes (DEET, icaridina o IR3535).



Dorm sota mosquitera, preferiblement impregnada d'insecticida.



Porta roba que cobri braços i cames, especialment a l'alba i al capvespre.



Instal·la malles a portes i finestres.



Elimina qualsevol recipient amb aigua estancada on puguin créixer mosquits.



**INFORMA'T, PROTEGEIX-TE I ACUDEIX AL HOSPITAL SI TENS SÍMPTOMES. JUNTS PODEM PREVENIR LA MALÀRIA.**



**CAMFiC**  
societat catalana de medicina familiar i comunitària