

# II Jornades de Casos d'Ús de la Intel·ligència Artificial Generativa en Medicina Familiar i Comunitària



Dr. Oriol Yuguero Torres

Director Clínic Urgències i Emergències Hospital Universitari Arnau i  
Vilanova de Lleida

Barcelona, 19 de març 2026



**CAMFiC**  
societat catalana de medicina  
familiar i comunitària

## **II JORNADES DE CASOS D'ÚS EN INTEL·LIGÈNCIA ARTIFICIAL GENERATIVA EN MEDICINA FAMILIAR I COMUNITÀRIA**

**IA i triatge domiciliari en les visites a  
serveis d'urgències**



Dr. ORIOL YUGUERO TORRES

---

**e-RLab**



# El Repte Històric: La Saturació per Baixa Complexitat

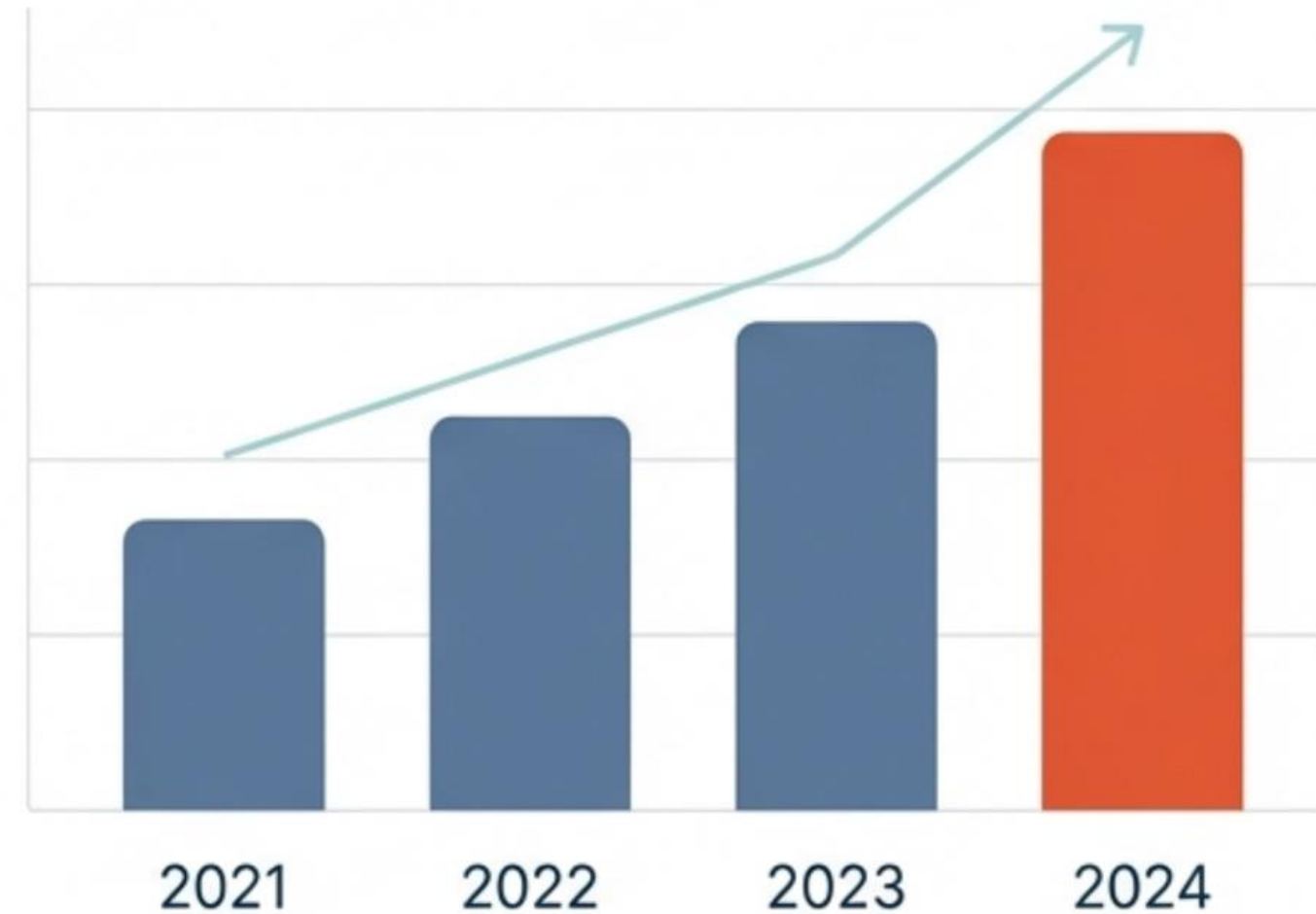
L'augment constant d'urgències de baixa complexitat era un problema crític i insostenible per als serveis d'urgències, sense resposta a les campanyes tradicionals de conscienciació.

**109.000**

Urgències ateses a l'hospital durant l'any 2024.

**49%**

Percentatge d'aquestes visites classificades com a baixa complexitat (Nivells IV i V).



# Algunes dades

El 2013 vam atendre 84.103 urgències i la població de referència era de 436.774 persones

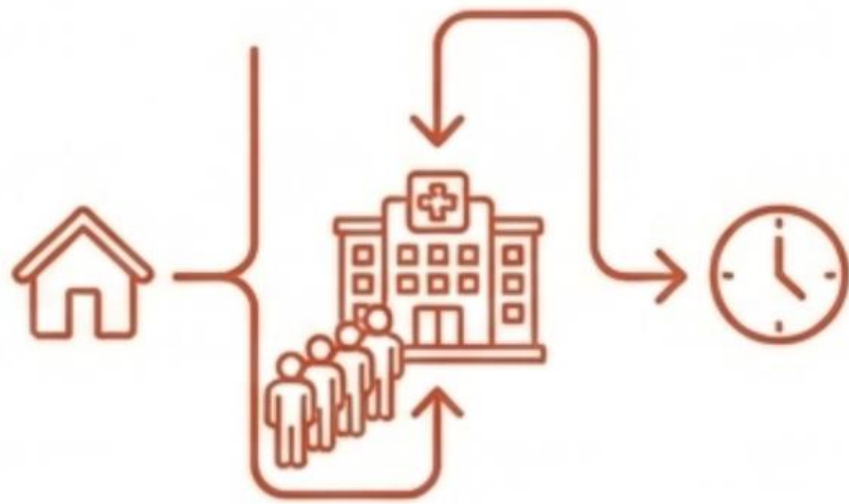
El 2024, vam atendre 109.649 urgències, i la població de referència era de 451.996 persones

**La població va incrementar un 3,5%, però la utilització del SUH un 24%.**

# Canvi de Paradigma: De la Sala d'Espera al Sofà

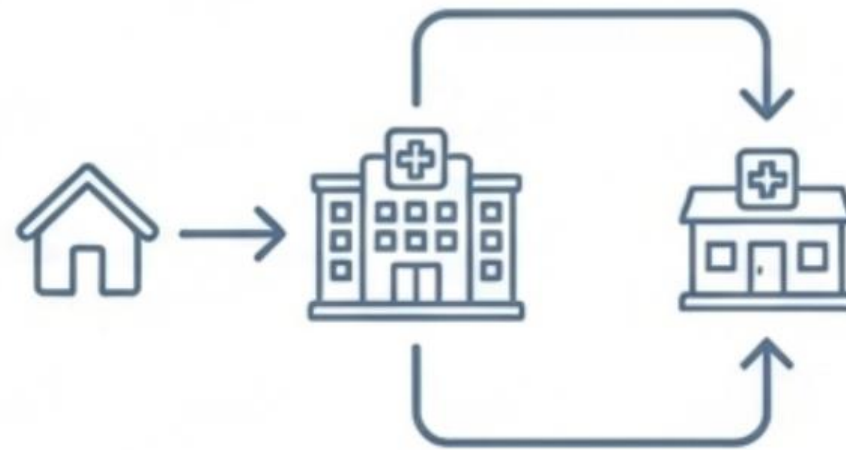
Evolució dels models de derivació cap a una orientació proactiva i digital.

## Triatge Tradicional



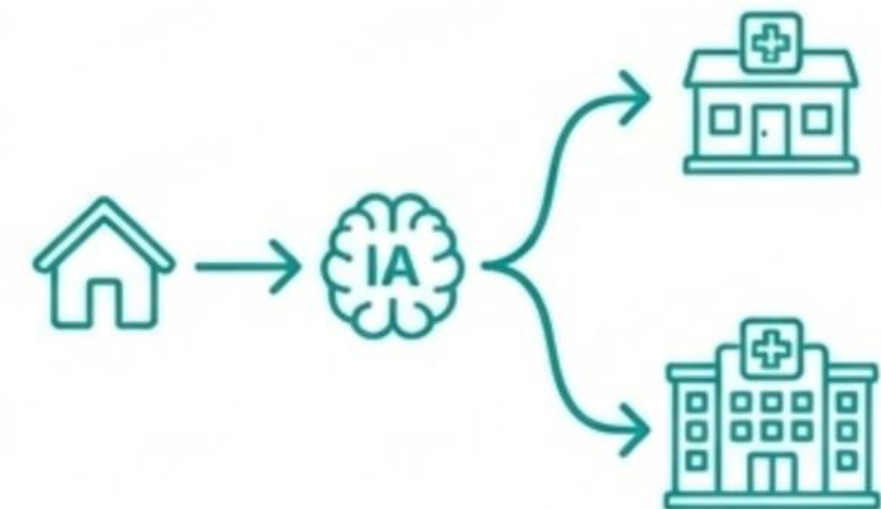
Pacient -> Hospital ->  
Llarga Espera -> Atenció.

## Derivació Inversa



Pacient -> Hospital ->  
IA/Administratiu -> Redirecció  
al CUAP.

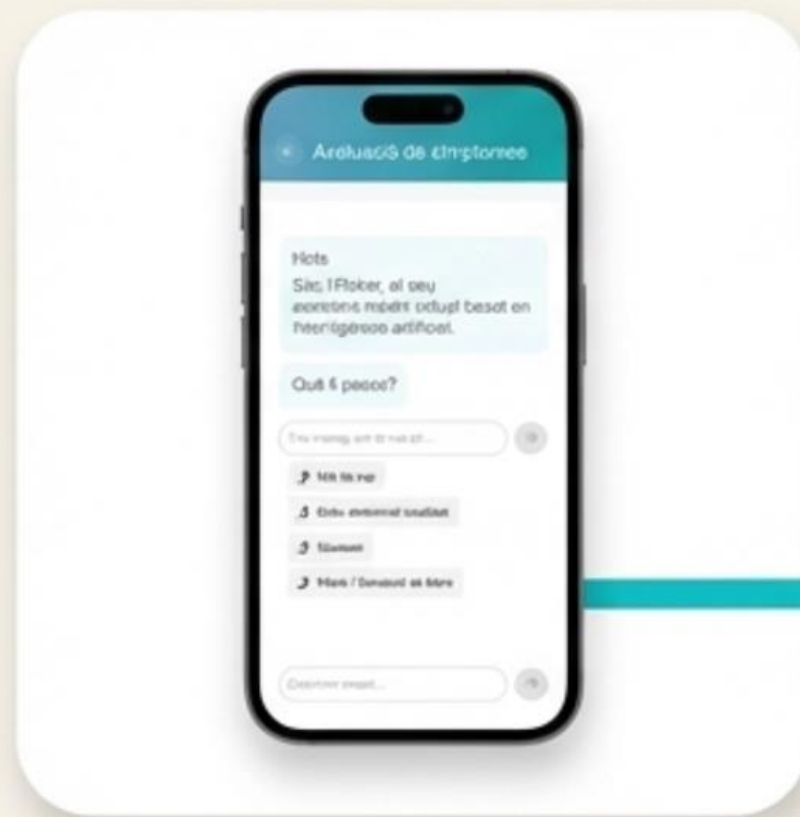
## Triatge Domiciliari (Nou Model)



Pacient -> IA a Casa -> Ruta  
Òptima (CUAP/Hospital).

# La Solució: IA Adaptativa i Orientació Immediata

Un assistent mèdic virtual que utilitza raonament adaptatiu per analitzar símptomes i recomanar el nivell d'atenció adequat abans de sortir de casa.



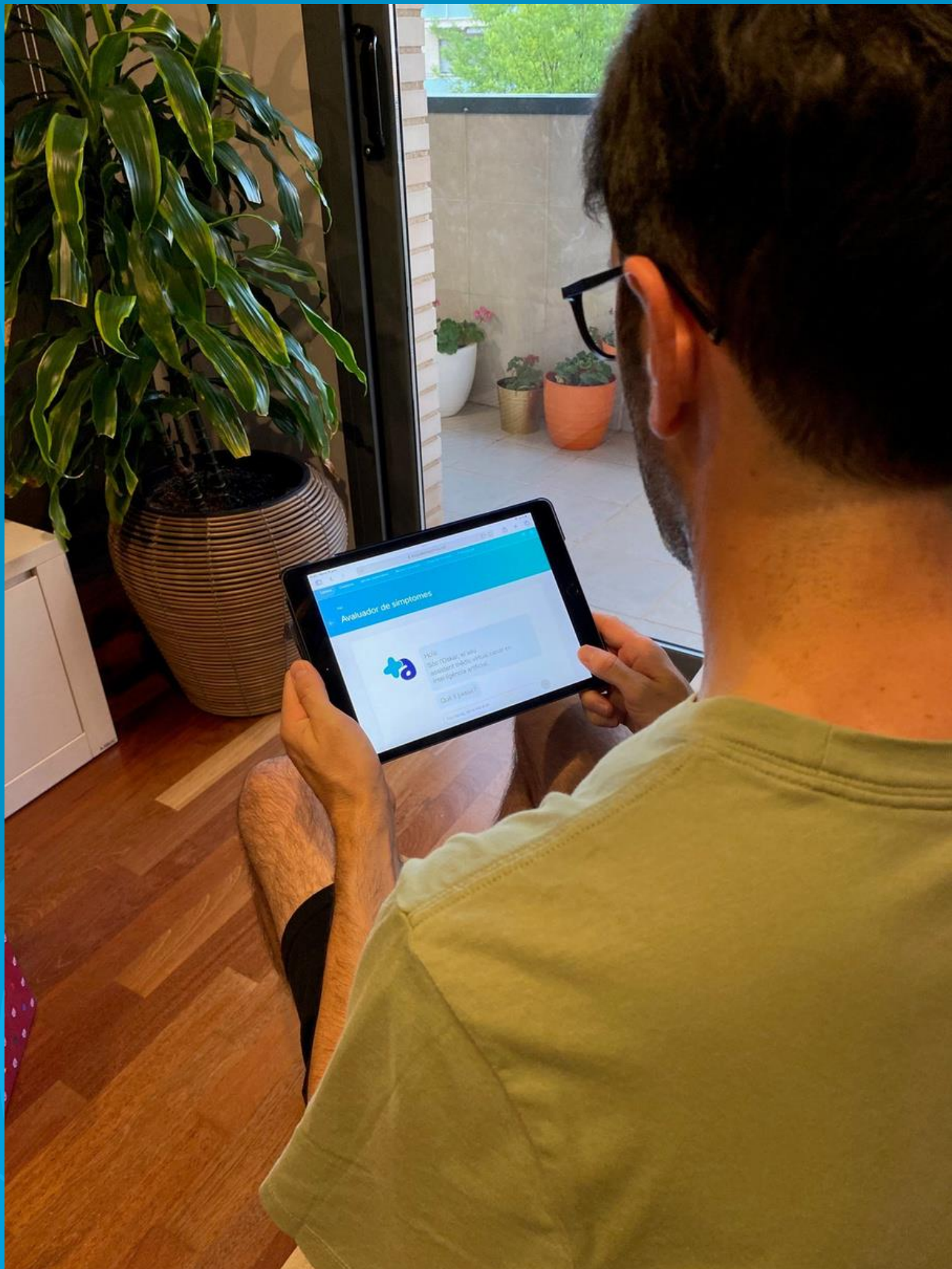
**1.** Avaluació de símptomes



**2.** Recomanació del centre



**3.** Codi QR de prioritizació



# Research letter

European Journal of Emergency Medicine 2025, XXX:XXXX–XXXX

## Impact of a home-based digital triage tool on low-acuity emergency department visits: a pilot study in Spain

**Oriol Yuguero<sup>a,b</sup>, Yolanda Taules<sup>a,c</sup>, Silvia Gros<sup>a,c</sup> and Maria Viladrosa<sup>a</sup>**

<sup>a</sup>ERLab Research Group, Institut de Recerca Biomèdica de Lleida (IRBLLEIDA-UdL), Lleida, <sup>b</sup>E-RLAB, eHealth Center, Universitat Oberta de Catalunya (UOC), Barcelona and <sup>c</sup>Faculty of Nursery and Physiotherapy, University of Lleida, Lleida, Spain



# Radiografia de l'Ús: Estudi Pilot Hivern 2024-2025

Integració directa al pla de contingència hivernal de l'HUAV.

## Adopció

1.035

sessions d'autoriatge completades.

## Eficiència

~3

minuts de durada mitjana per sessió.

## Top Síntomes

Mal de cap



Febre



Nàusees



## Top Diagnòstics

Grip



COVID-19

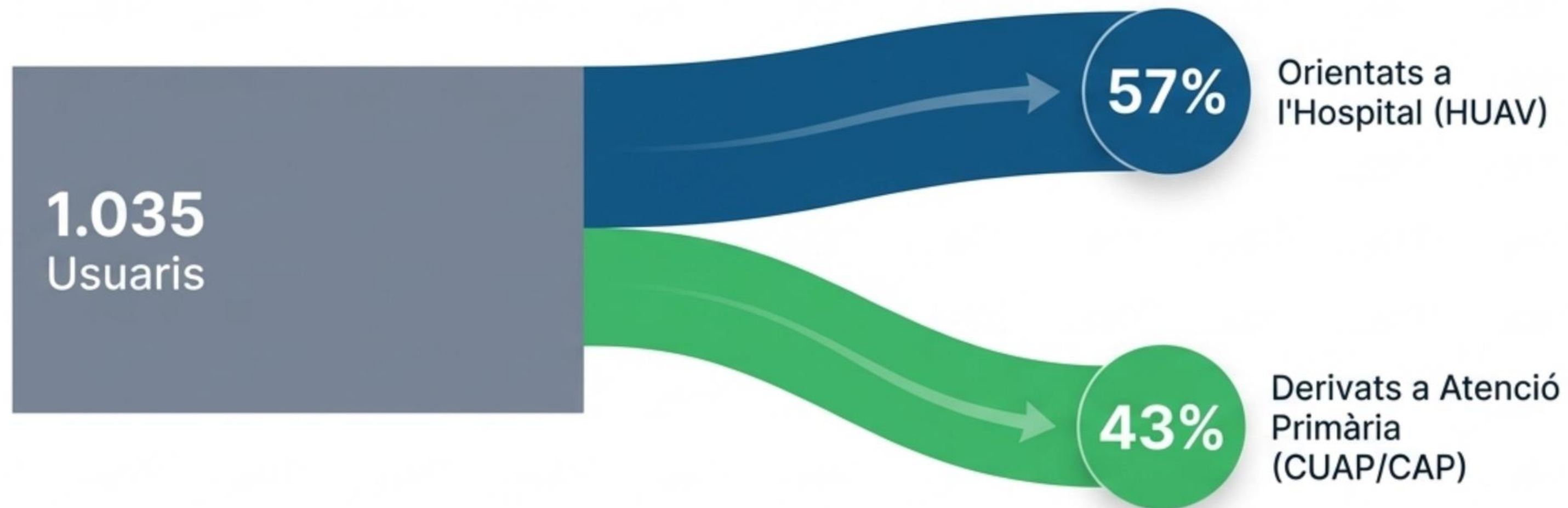


Bronquitis



# L'Embut de Derivació: Desviant el Flux

L'eina va actuar com un **filtre educatiu i de triatge**, evitant desplaçaments innecessaris a l'hospital des del primer moment.



# El Fet Determinant: El Descens de la Baixa Complexitat

Per primera vegada en 4 anys, es reverteix la tendència a l'alça.  
L'impacte organitzatiu és immediat i contundent.

## 1.215 VISITES EVITADES

en només quatre mesos.

**-11,4%**  
en urgències  
de Nivell V.

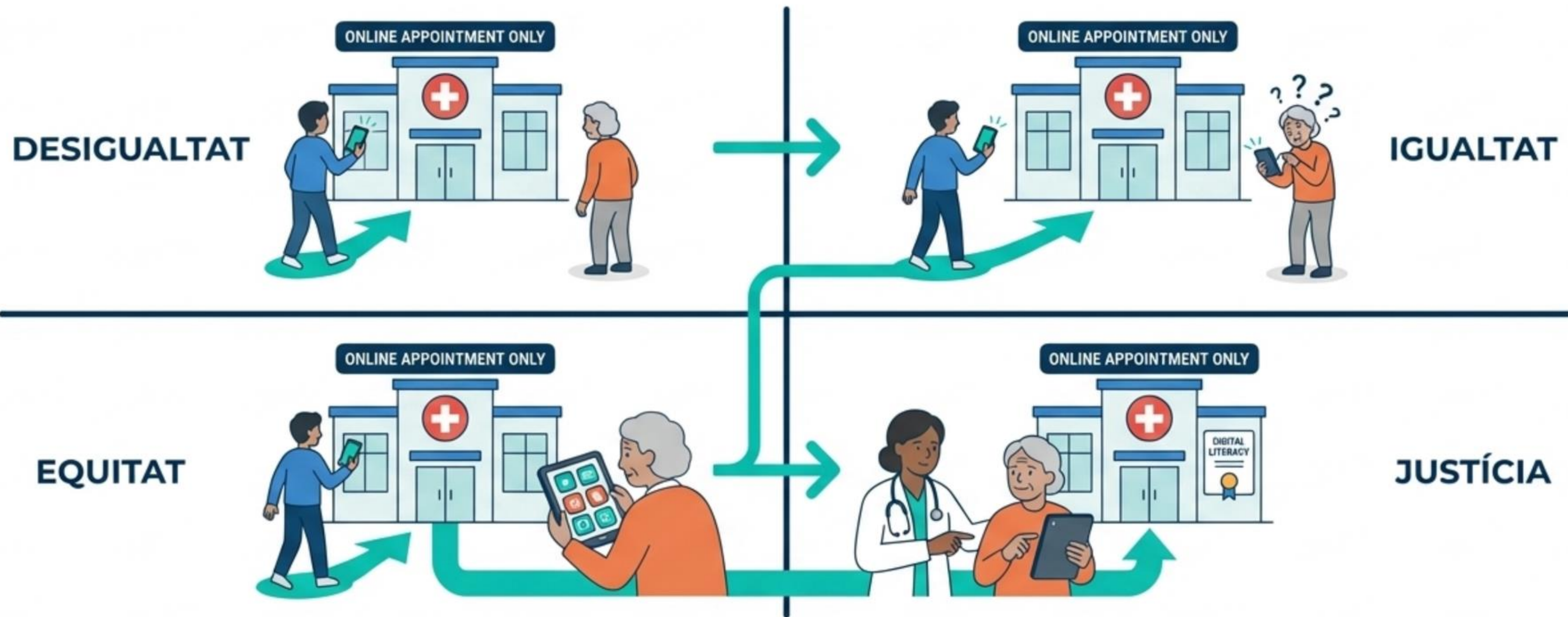
**-6%**  
Descens Global de  
baixa complexitat.

**-4,5%**  
en urgències  
de Nivell IV.



# Evolució del Rol: Cap a la Justícia Digital

El taulell d'admissions no desapareix; es transforma. El personal administratiu esdevé **"Facilitador Digital"** per garantir l'accessibilitat, la calidesa i no deixar ningú enrere.



# AL MÉS D'ABRIL...

**Inici de Pilot de Facilitador Digital a  
Urgències fins al mes de Desembre**



# El Full de Ruta: L'Horitzó Immediat

L'èxit del pilot és només el principi. La consolidació d'aquest model implica tres accions estratègiques clau a curt termini:



## Assaig Clínic "Tria"

Incorpora la fragilitat i ja va per la meitat, validant rigorosament els resultats clínics i expandint el model.



## Integració a "La Meva Salut"

Incorporació breu al portal del pacient per connectar dades clíniques i l'historial del sistema de salut.



## Campanya Ciutadana

Un gran desplegament comunicatiu per educar la població, fomentar l'adopció massiva i consolidar el canvi d'hàbits.

MOLTES  
GRÀCIES

