

II Jornada de Casos d'Ús de la Intel·ligència Artificial Generativa en Medicina Familiar i Comunitària.

IA generativa a la consulta: escribes clínics a l'Atenció Primària

Josep Vidal i Alaball

Responsable de Recerca, Innovació i Anàlisi de dades

Gerència d'Atenció Primària i a la Comunitat de Catalunya Central

Institut Català de la Salut

Barcelona, 19 de març de 2026



CAMFiC
societat catalana de medicina
familiar i comunitària



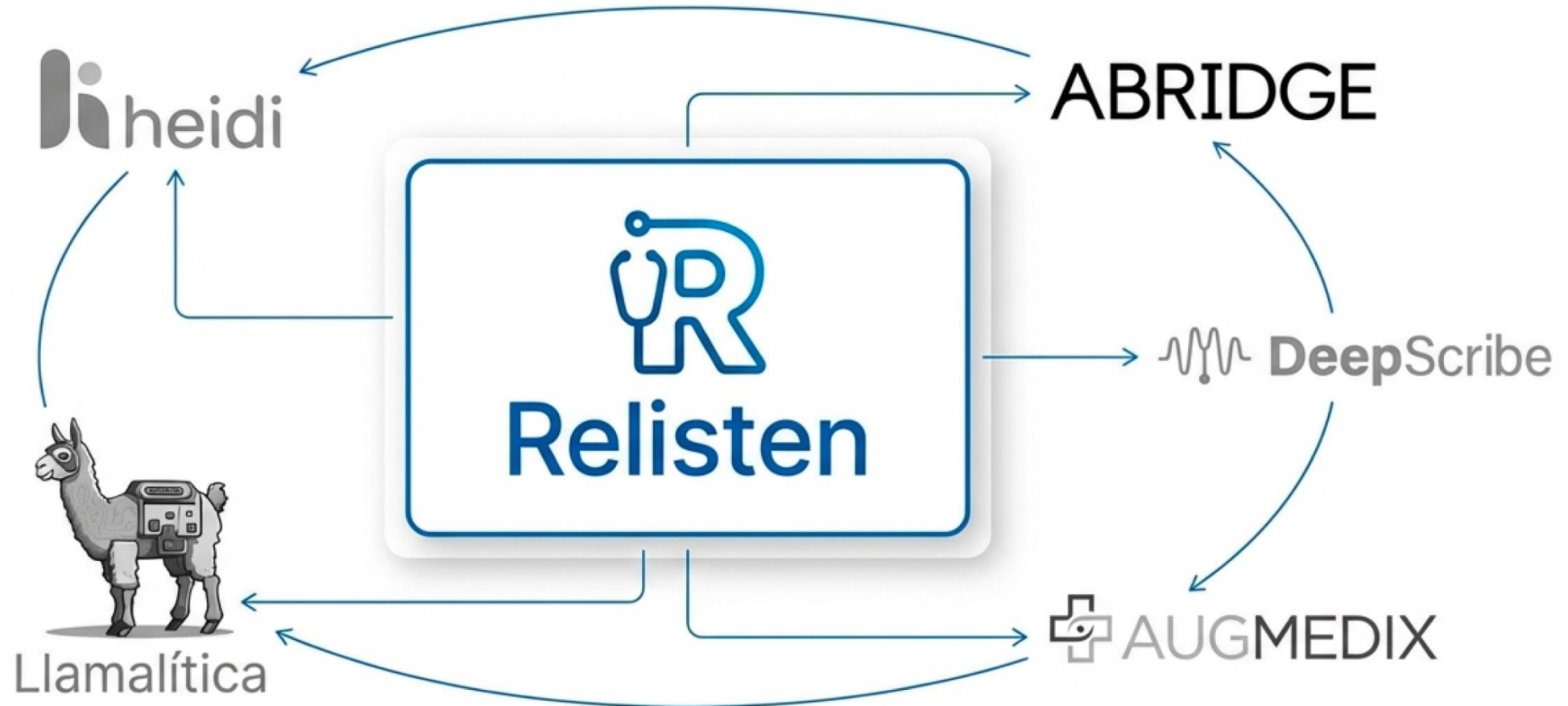
Institut Català de la Salut
Atenció Primària



**FACULTAT
DE MEDICINA**
UVIC-UCC

IDIAP
JORDI GOL
USR CATALUNYA
CENTRAL


Assistents de Veu (“escribes”) en salut



Relisten

Relisten by Recog

NOTES

 Analitzar consulta

 Historial de consultes

CONFIGURACIÓ

 Preferències

1. Configurar

Primera Visita

Evolutiu

Context prèvi de la consulta

Afegeix context extra a la consulta (resum de la història, antecedents, resultats de proves...)

Multi consulta

2. Puja o enregistra el teu àudio

Fes clic o arrossega aquí el teu àudio de consulta

o

Tipus de consulta

En persona

 Comenci a gravar

Pots canviar quin micròfon utilitzes a les teves [preferències](#)

o

Utilitza un àudio de mostra

3. Revisar i enviar

Resum

Especialitat

Medicina familiar

Tipus de consulta

Primera Visita

Durada



Multi consulta



Enviar →

Arquitectura de Relisten



Resultats prova de concepte multicèntrica

Evaluating Patient and Professional Satisfaction and Documentation Time Reduction through an AI-Driven Automatic Clinical Note Generation in Primary Care: A Proof of Concept

Aïna Fuster-Casanovas, Josep Vidal-Alaball, Carlos Alonso, Queralt Miró Catalina, Daniel Hugo Heinisch, José Alberto Domínguez-Alonso, Gustavo Isaac Jurado Hamud, Ruthy Acosta-Rojas, Arlett Adriana Torres-Mercado, Jordi Ros Baró, Montserrat Ciurana Tebé, Alberto Castaño, Laia Sola Reguant, Anna Gomez-Fernandez

Submitted to: JMIR AI
on: July 29, 2025

Prova de concepte multicèntrica

Implementació en condicions reals a Catalunya



Centres Participants

- CAP Amposta
- CAP Artés
- CAP Centelles
- CAP Moià
- CAP Súria
- CAP Plaça Catalunya (Manresa)
- CAP Vilafranca Nord
- Consorci Barcelona Esquerra

Disseny: Assignació alterna (Intervenció amb IA vs. Control pràctica habitual)

Resultats prova de concepte multicèntrica

Table 1. Description of sociodemographic variables according to Control/Test

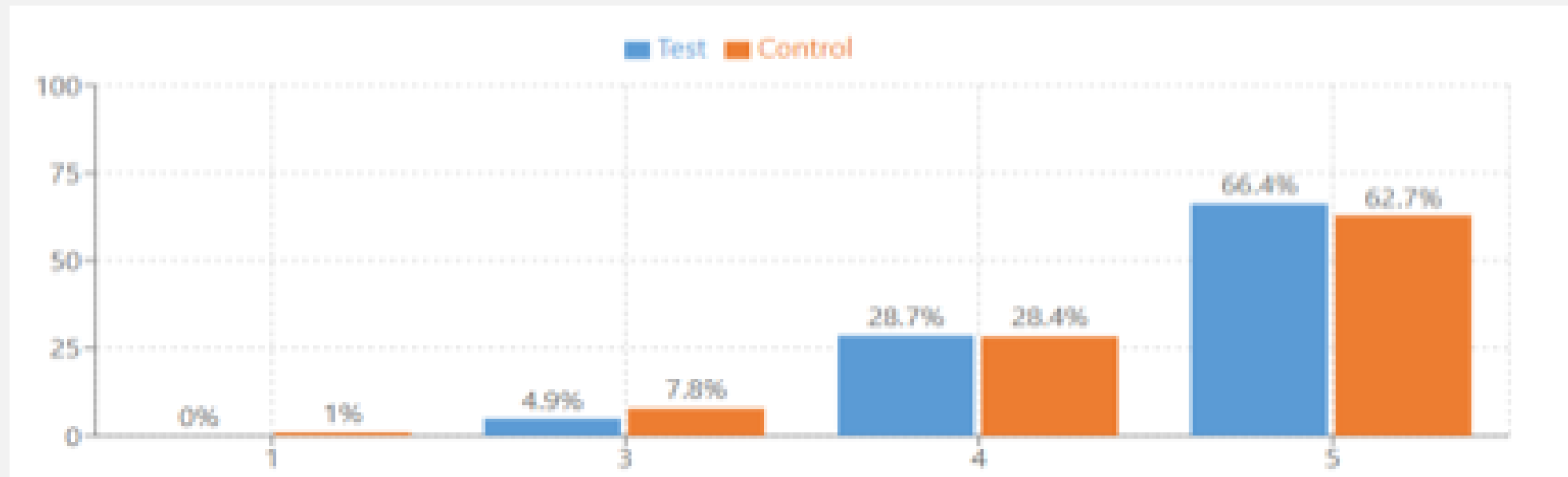
	Control (N=128)	Test (N=161)	P-value*
Age:			.718
18-24	12 (9.38%)	13 (8.07%)	
25-34	18 (14.1%)	18 (11.2%)	
35-44	13 (10.2%)	19 (11.8%)	
45-54	26 (20.3%)	24 (14.9%)	
55-69	32 (25.0%)	47 (29.2%)	
70+	27 (21.1%)	40 (24.8%)	
Gender:			1.0
Male	57 (44.5%)	71 (44.7%)	
Female	71 (55.5%)	88 (55.3%)	
Educational background:			.645
Compulsory education	62 (48.4%)	66 (41.2%)	
Post-compulsory education	53 (41.4%)	77 (48.1%)	
I prefer not to say	1 (0.78%)	2 (1.25%)	
No education	12 (9.38%)	15 (9.38%)	
Occupation:			.911
Full-time worker	63 (49.2%)	75 (47.5%)	
Part-time worker	11 (8.59%)	12 (7.59%)	
Student	2 (1.56%)	5 (3.16%)	
Retired	40 (31.2%)	49 (31.0%)	
Other	6 (4.69%)	6 (3.80%)	
Not working/Unemployed	6 (4.69%)	11 (6.96%)	

n=289 (444)

Resultats prova de concepte: satisfacció pacients

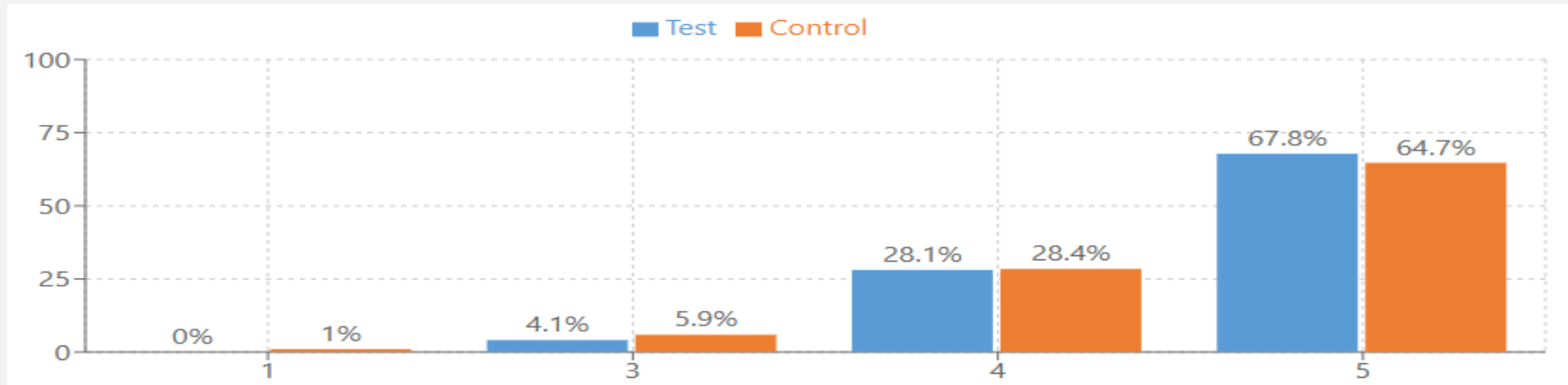
Les **enquestes** realitzades al pacients mostren que l'eina Relisten està ben acceptada per part seva (considerant malament/en absolut és 1 i perfecte/absolutament és 5) i que consideren que el metge/metgessa està més relaxat i és més amable quan utilitza Relisten:

- Què opina del temps que li ha dedicat e/l la metge/es quan l'ha atès?

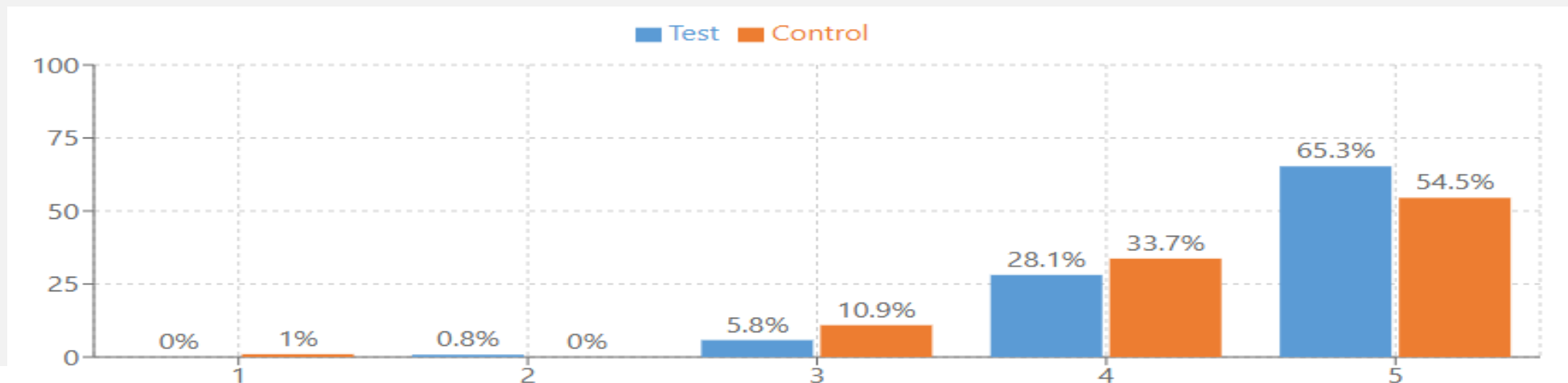


Resultats prova de concepte: satisfacció pacients

- Què opina de la disposició té el/la metge/essa per escoltar-lo?

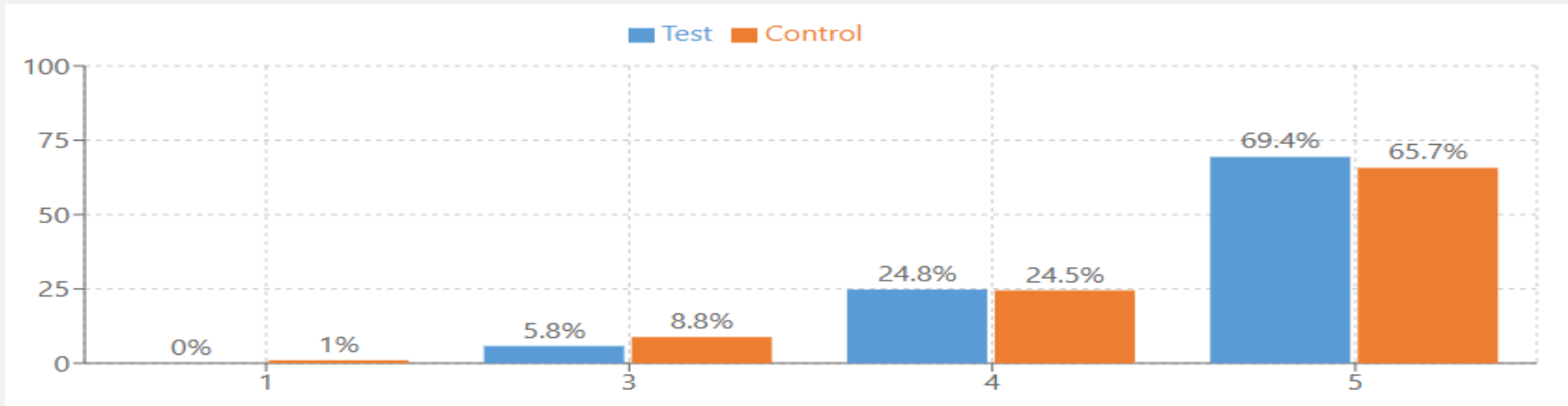


- Què opina de la disposició a fer-se càrrec del que a vostè li preocupa sobre la seva salut?

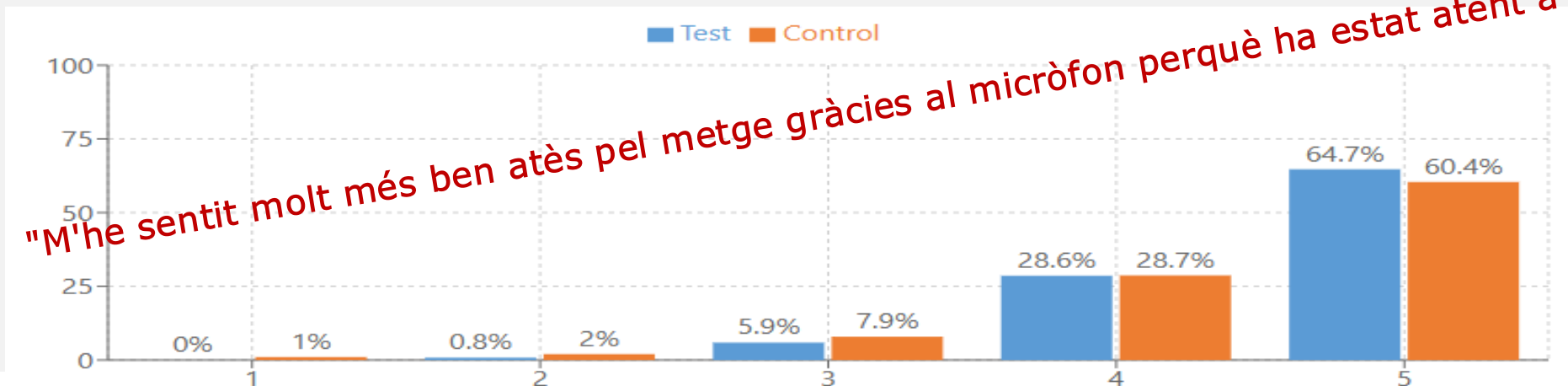


Resultats prova de concepte: satisfacció pacients

- Com valora el tracte i l'amabilitat que té el/la metge/es amb vostè?

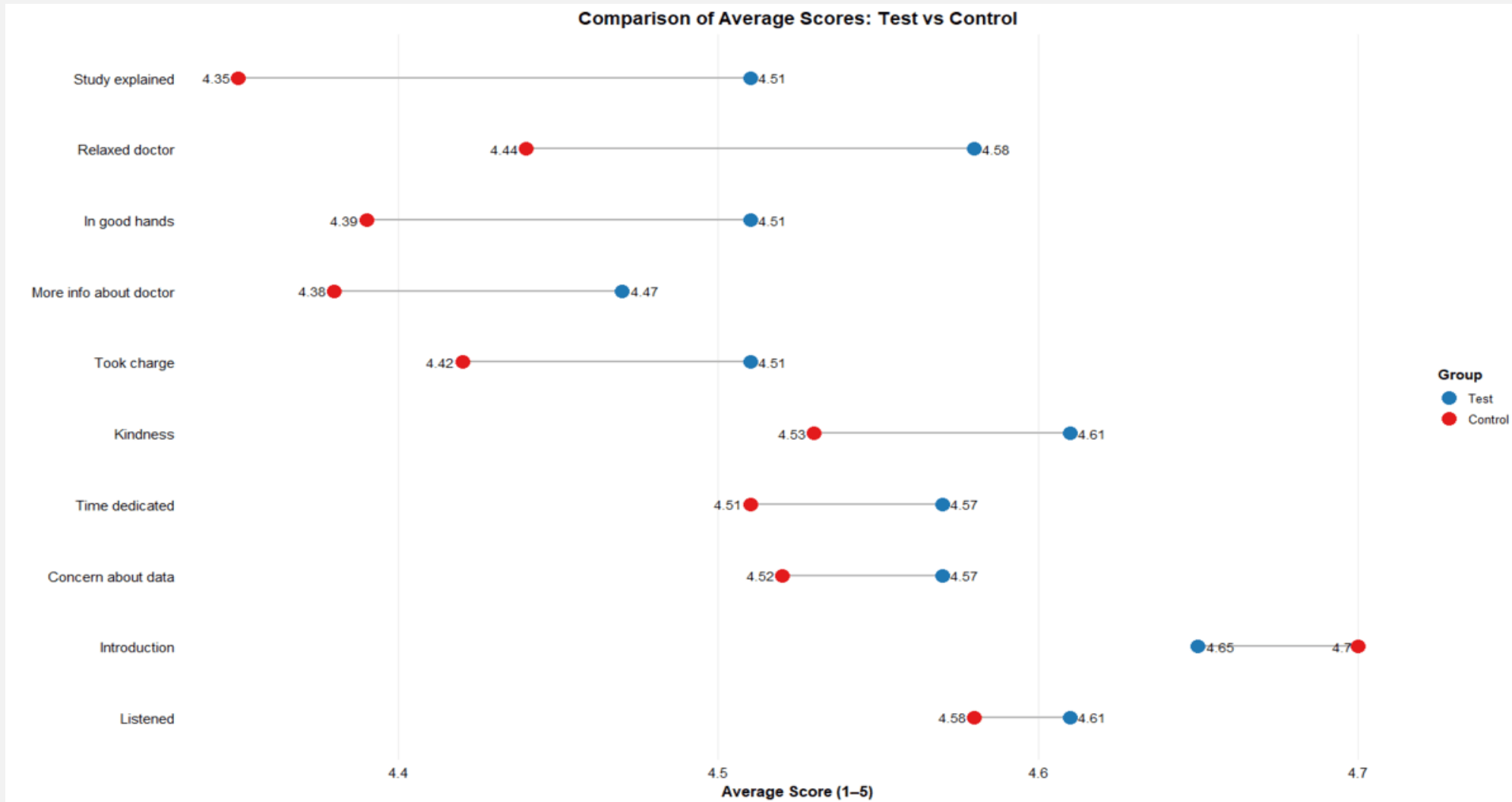


- Fins a quin punt diria que el professional que l'ha atès s'ha mostrat relaxat i amb temps de sobres per atendre'l?



"M'he sentit molt més ben atès pel metge gràcies al micròfon perquè ha estat atent a mi i no a escriure"

Resultats prova de concepte: satisfacció pacients

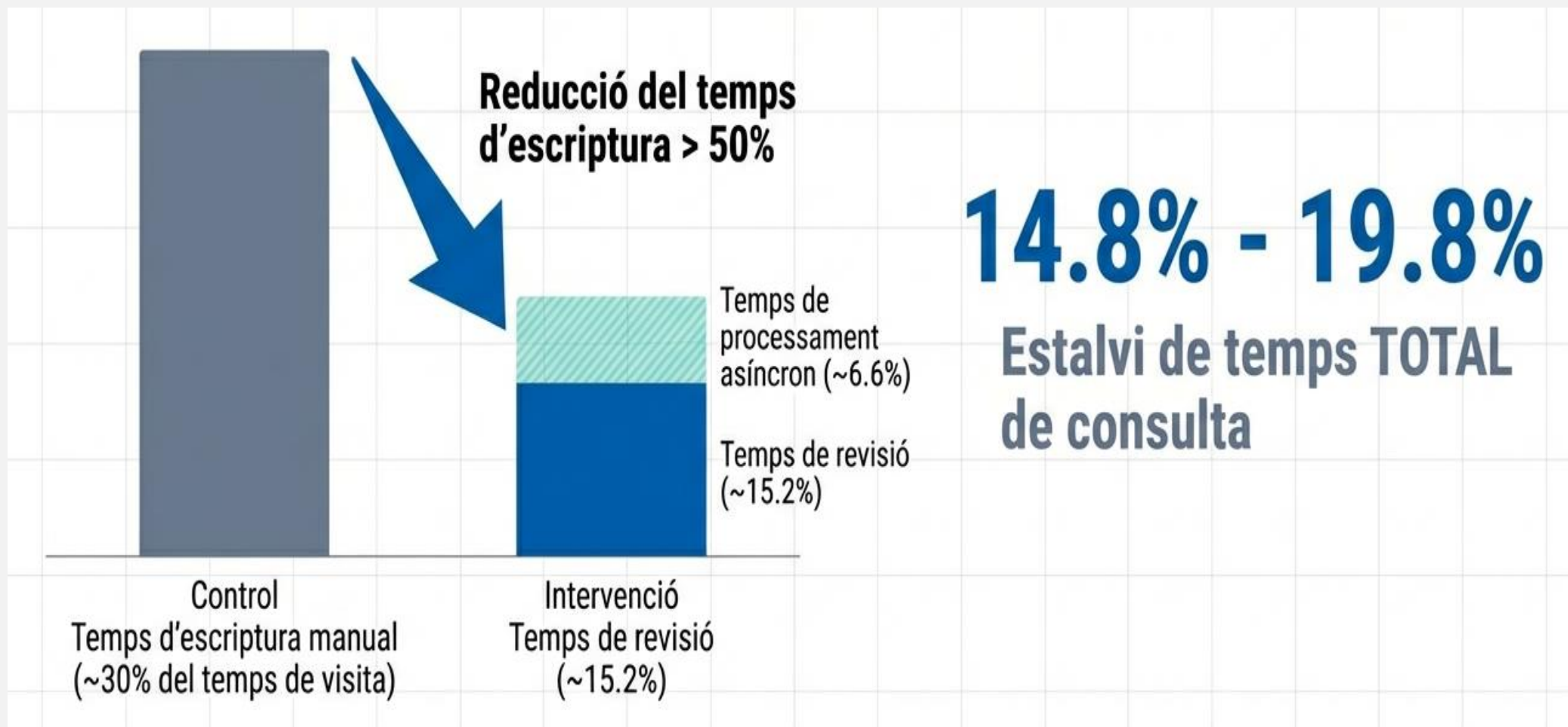


Resultats prova de concepte: satisfacció professionals

Table 3. Health professionals rating

	Audio average (sd)	Transcription mean average rating (sd)	Mean of current disease (sd)	Mean average of fields (sd)
Family Medicine (N=196)	9.06 (1.18)	8.14 (1.74)	8.05 (1.68)	7.81 (1.76)
Nursing (N=17)	7.62 (1.58)	6.93 (1.52)	7.70 (2.02)	7.11 (1.61)
TOTAL	8.88 (1.31)	7.99 (1.76)	8.01 (1.72)	7.73 (1.76)

Resultats prova de concepte: Temps estalviat



IA Generativa. Prova a Hospital

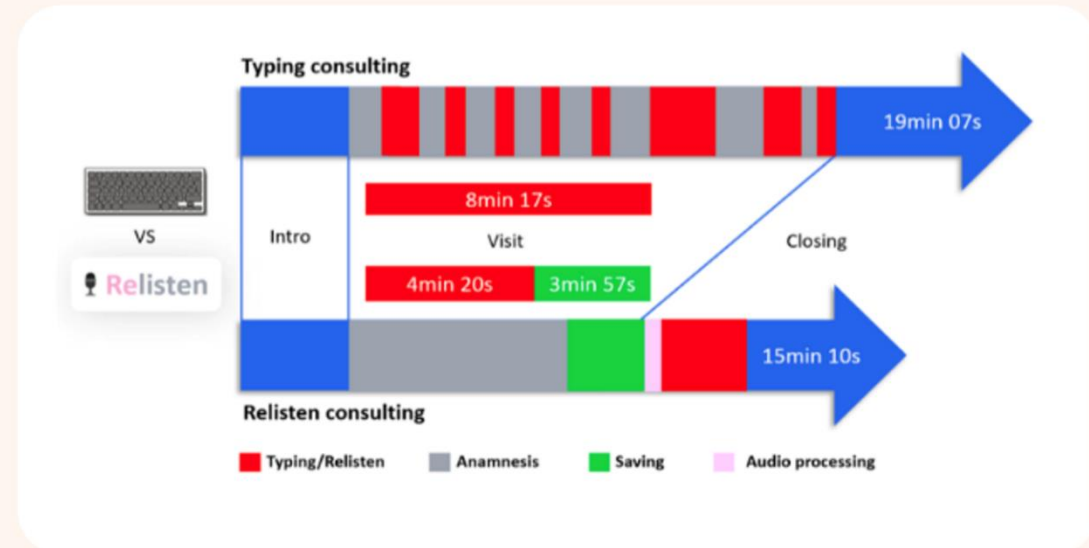
Virgen de la Macarena Hospital

Métricas estudio observacional Virgen de la Macarena, presentado en ESRS 2024

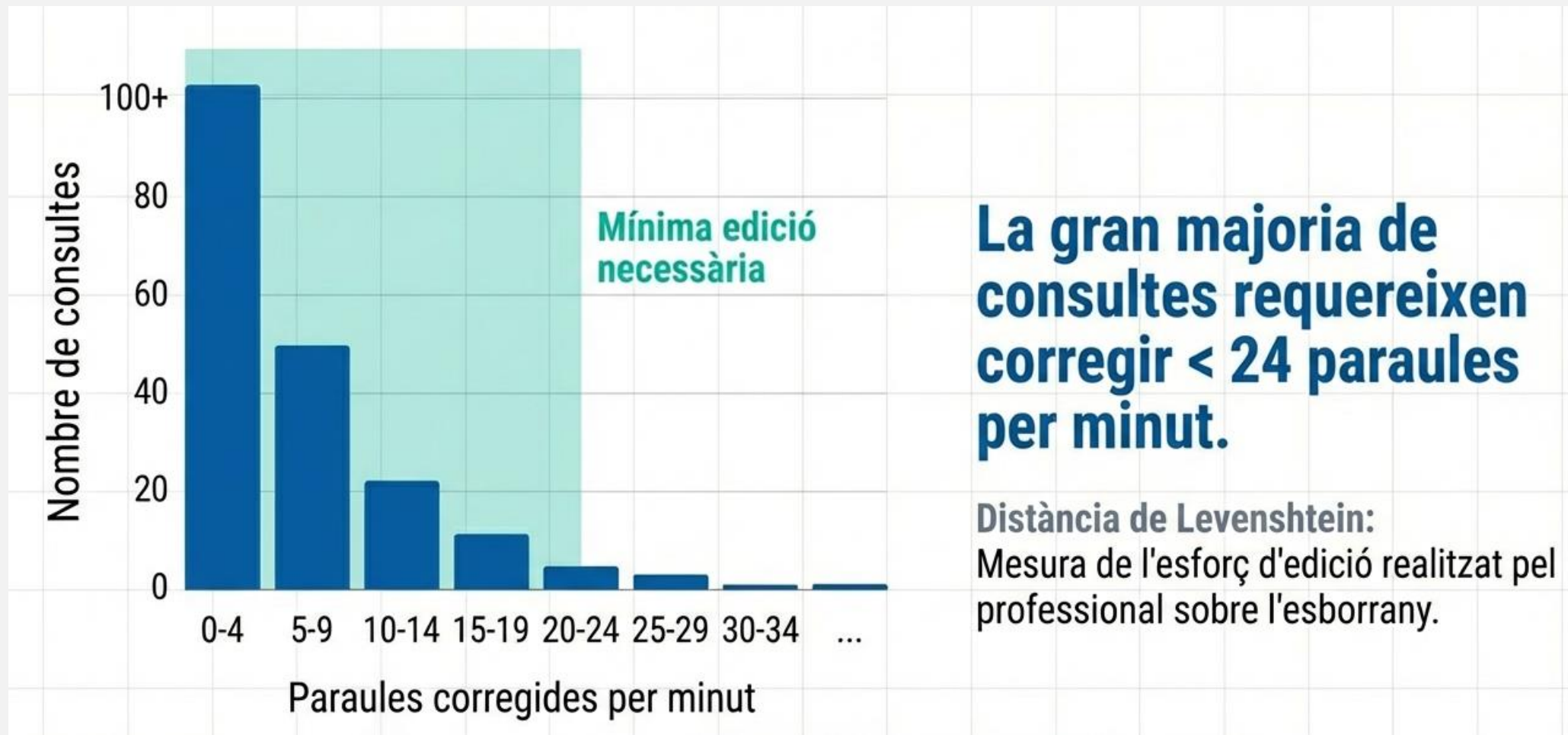
VARIABLE	MEDIA
Tiempo Total Consulta	19min 07s
Porcentaje del Tiempo de la Consulta Escribiendo	44.4%
Porcentaje de Ahorro de Tiempo de escritura por consulta con Relisten	44.7%
Calidad de Notas Relisten	8.12/10

Comparación del tiempo empleado por el médico en elaborar el informe con y sin el uso de Relisten, junto a la calidad de las notas clínicas elaboradas de manera automática. Se incluyó una subpoblación de pacientes valorados en la consulta de Sueño de Neurofisiología Clínica del Hospital Universitario Virgen Macarena, tanto en primera consulta como en revisión.

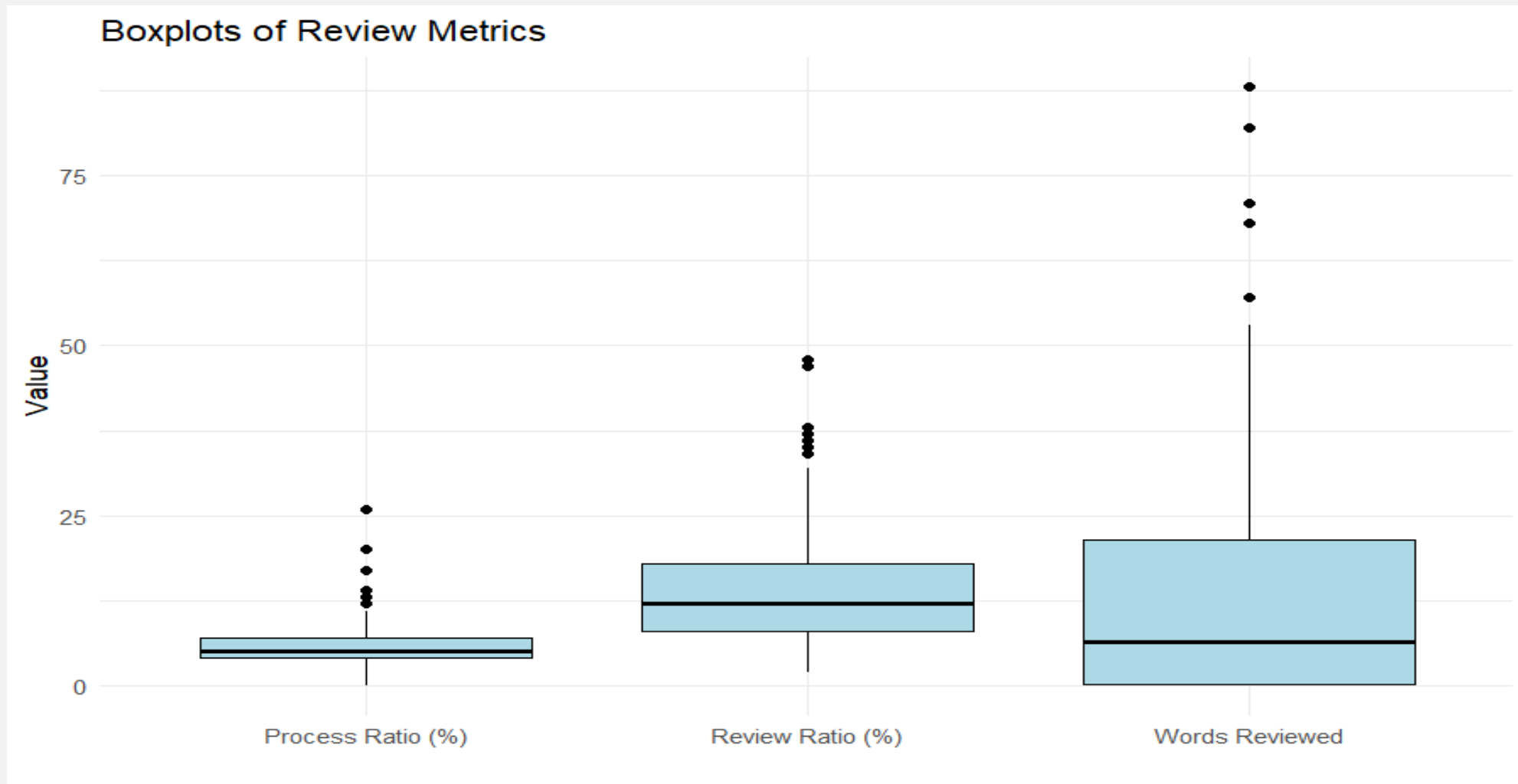
Resultados publicados en conferencia estudio observacional Virgen de la Macarena Hospital



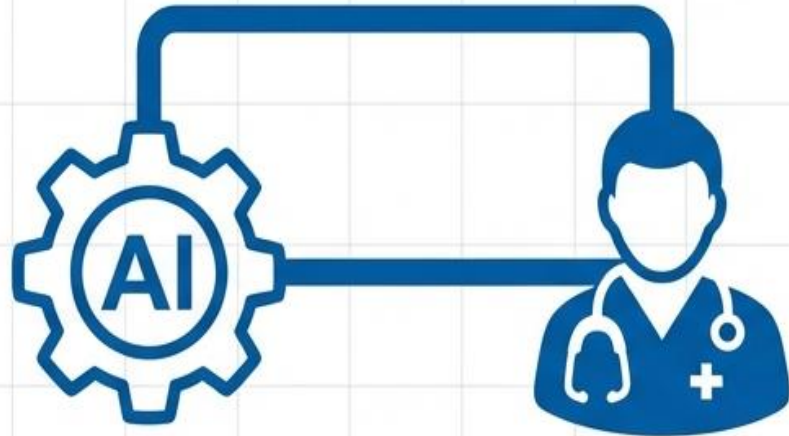
Resultats prova de concepte: Precisió Tècnica



Resultats prova de concepte: Precisió Tècnica



Resultats prova de concepte: Anàlisi d'Errors



L'eina actua com a **COPILOT**,
no com a pilot automàtic.

Tipologia d'Errors

1. Errors de context o significat (pocs, però existents).
2. Al·lucinacions lleus (dades inventades, molt poc freqüents).



Necessitat imperativa de revisió professional abans de validar la nota.

Conclusions prova de concepte



Viabilitat Tècnica

Sistema robust amb transcripció i estructuració d'alta qualitat.



Acceptació Professional

Bona rebuda per part de medicina i infermeria (Valoració > 8/10).



Seguretat del Pacient

Cap impacte negatiu en la satisfacció o percepció de l'atenció.



Eficiència

Alliberament real de temps administratiu (~50% menys d'escriptura).

Títol i dades

Implementació i avaluació de Relisten, una eina d'Intel·ligència Artificial per a la transcripció de veu i estructuració d'informes en les consultes mèdiques de Centres d'Atenció Primària.

Objectius generals

Avaluar la viabilitat i l'impacte d'un sistema basat en IA que permeti:

- Transcriure en temps real la conversa entre les persones professionals de la salut i pacients durant la consulta.
- Generar un informe estructurat a partir d'aquesta transcripció, que inclogui la informació clínica rellevant.

Objectius específics

- Analitzar l'impacte del sistema d'IA en la càrrega de treball del personal sanitari i la qualitat de la documentació generada.
- Avaluar la satisfacció i acceptació del sistema per part del personal sanitari que utilitza el sistema d'IA i de les persones pacients.
- Identificar i mesurar els beneficis en termes d'optimització de l'activitat assistencial i eficiència en la recollida de dades mèdiques durant al consulta.

1. Centre d'Atenció Primària de la persona participant

- ICS CAP-EAP Artés
- ICS CAP-EAP Igualada Urbà
- ICS EAP Plaça Catalunya Manresa
- ICS CAP-EAP Moià
- ICS CAP-EAP Súria
- ICS CAP Amposta
- EBA Centelles
- CST CAP Nord
- Clínic CAP Les Corts
- Hospital d'Olot CAP

Estudi 2

	Artés	Igualada	Manresa	Moià	Súria	Amposta	Centelles	Terrassa	Les Corts	Sant Joan / Sant Esteve
Confirmació participació	✓	✓	✓	✓	✓	✓	✓	✓	✓	✓
Metges participants	✓1	✓3	✓9	✓4	✓4	✓6	✓7	✓4	✓2	✓9
Personal de reclutament	✓1	✓1	✓1	✓1	✓4	✓7	✓6	✓6	✓2	✓7
Dades i contactes	✓	✓	✓	✓	✓	✓	✓	✓	✓	✓
Validació AIPD							✓	✓	✓	✓
Aprovació CEIm	✓	✓	✓	✓	✓	✓	✓	✓	✓	✓
Signatura conveni	✓	✓	✓	✓	✓	✓	✓	✓	✓	✓
Signatura encarregat	✓	✓	✓	✓	✓	✓	✓	✓	✓	✓
Context i procediments	✓	✓	✓	✓	✓	✓	✓	✓	✓	✓
IAGen i Salut	✓	✓	✓	✓	✓	✓	✓	✓	✓	✓
Ús de Relisten	✓	✓	✓	✓	✓	✓	✓	✓	✓	✓
Visites entrenament	✓	✓		✓	✓	✓	✓	✓	✓	✓
Visites control	6	25		20	14	57	7	32	14	51
Visites intervenció	8	27		20	10	56	6	38	15	51
	Documentació	Formació	Recollida de dades	En procés	Completat					

Gràcies!

 Institut Català de la Salut
Atenció Primària

Josep Vidal i Alaball
jvidal.cc.ics@gencat.cat

 **IDIAP**
JORDI GOL
USB CATALUNYA
CENTRAL

 **CAMFiC**
societat catalana de medicina
familiar i comunitària

