



CAMFiC
societat catalana de medicina
familiar i comunitària

II Jornada de Gestió Clínica: *Teleconsulta integrada entre atenció primària i residències: una aposta per la continuïtat, l'accessibilitat i la qualitat assistencial*

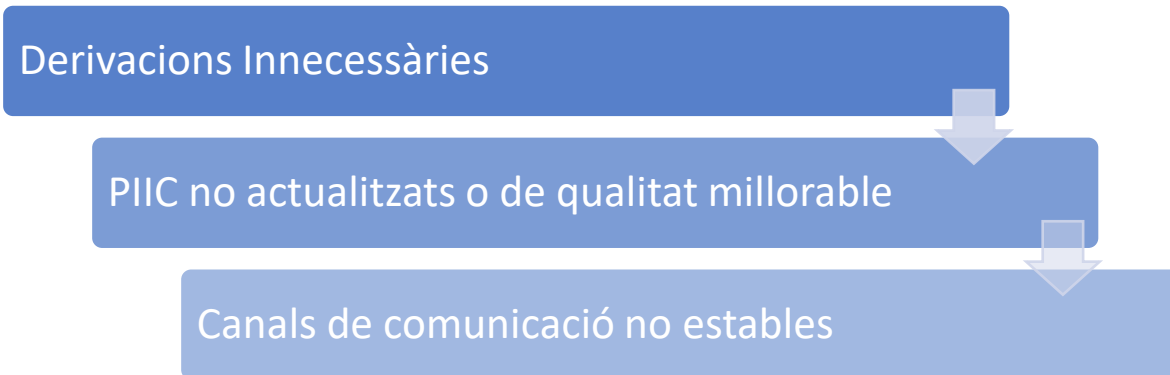
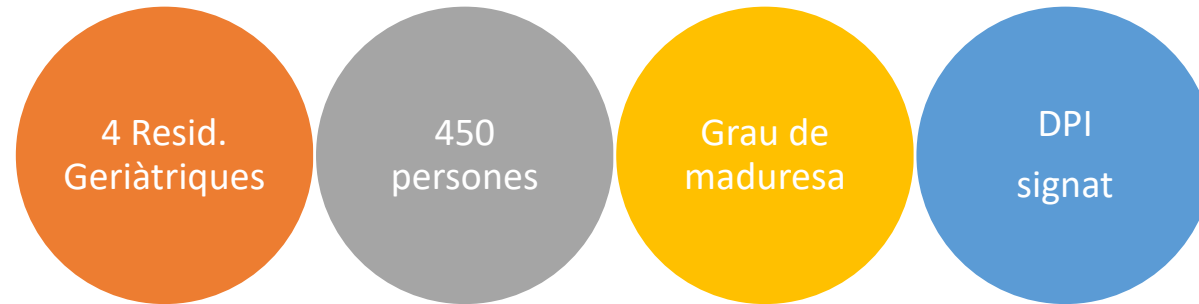
Diana Hurtado - Azahara Vela

Infermera Gestora de Residències Geriàtriques
Administrativa en Salut referent de Residències Geriàtriques

Barcelona, 21 d'octubre de 2025

Diagnosi i necessitat del projecte

Calella, població de referència més de 21000 ciutadans



"No es tracta només d'evitar trasllats, sinó de posar la persona i la seva història de salut compartida al centre del procés."



Objectius

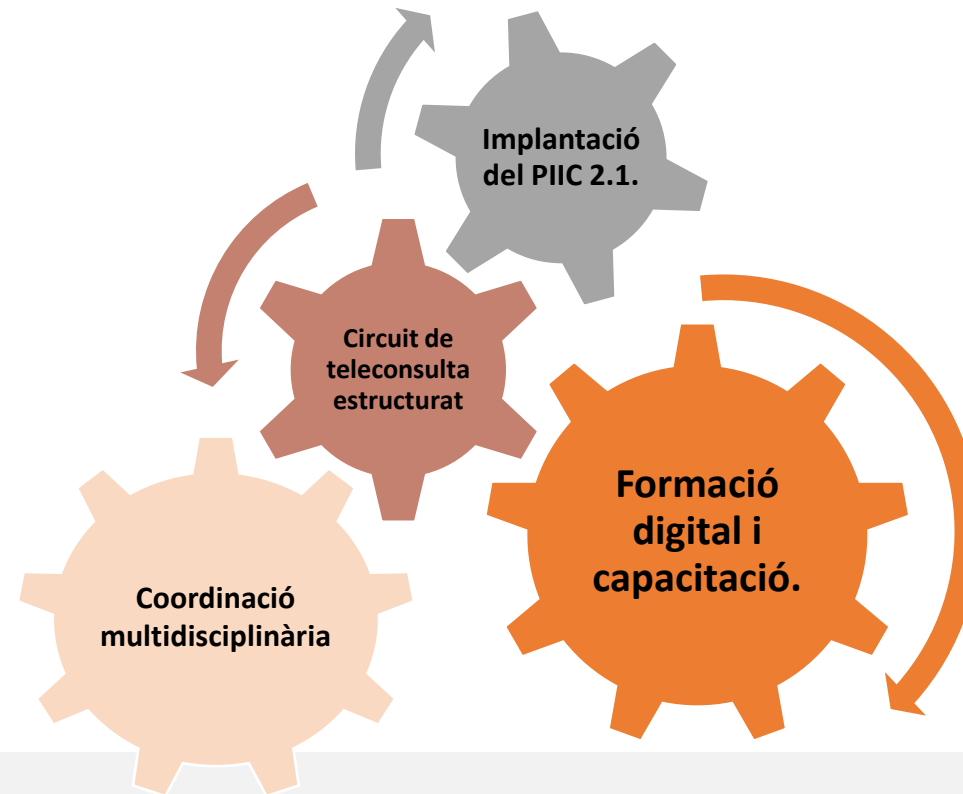
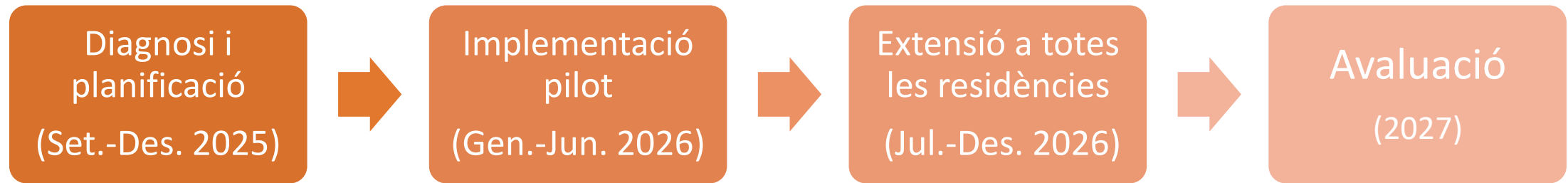
Objectiu principal

- Millorar la continuïtat assistencial, l'accessibilitat i la qualitat del procés d'atenció mitjançant un model de teleconsulta integrat amb el PIIC 2.1.

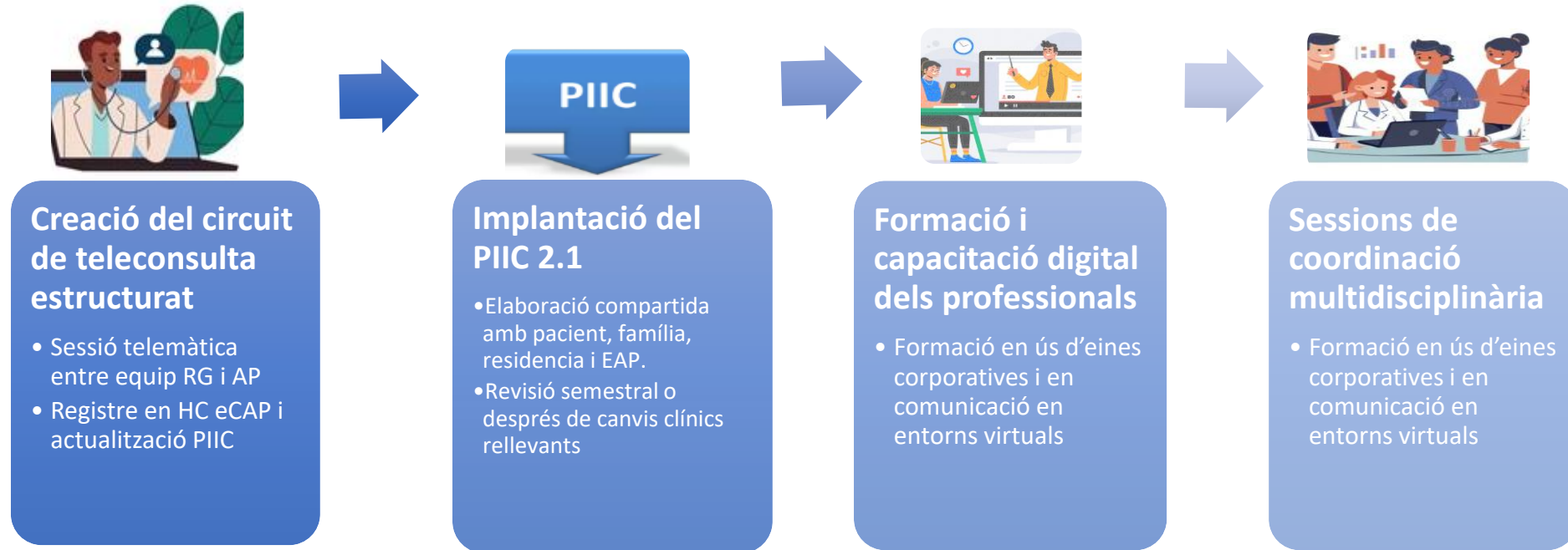
Objectius específics:

- Optimitzar la comunicació AP–residència.
- Empoderar residents i famílies.
- Reduir derivacions i visites innecessàries.
- Millorar l'eficiència dels equips.





Intervenció i recursos



Activitat

- Nombre de teleconsultes realitzades per mes i residència
- Percentatge de consultes resoltes sense visita presencial
- Temps mitjà de resposta
- Percentatge de PICC 2.1 realitzats

Indicadors de resultats

- Nombre de trasllats a urgències evitats
- Nombre d'ingressos hospitalaris evitables
- Satisfacció de professionals i famílies (enquestes)
- Indicadors de continuïtat assistencials (longitudinalitat per professional referent)



Resultats

Més consultes resoltes sense visita presencial

Millora en la comunicació entre equips

Augment de residents amb PIIC actualitzat

Reducció de derivacions i ingressos evitables

Optimització de recursos professionals

Model transferible i escalable a altres territoris

Alta satisfacció de professionals i famílies

Alineament amb polítiques de salut comunitària
i atenció centrada en la persona

Lliçons clau:

- ✓ Importància de circuits clars i rols definits
- ✓ Participació activa de famílies i residents
- ✓ Formació i suport tècnic com a elements clau
- ✓ El PIIC com a eina viva, no només un document

Aquest projecte demostra que, amb eines tecnològiques accessibles i una cultura de col·laboració, podem transformar la manera com cuidem les persones grans institucionalitzades. **No només millorem resultats clínics, sinó també relacions humanes i confiança entre equips, residents i famílies.**

El projecte, de naturalesa multi professional i adaptable a altres territoris, aporta un model innovador, sostenible i alineat amb les polítiques actuals de salut comunitària i atenció centrada en la persona.



Gràcies!

