

III Jornada CAMFiC amb motiu del Dia Mundial contra el Dolor. Sexe, dolor i rumba

Taller “Educación sexoafectiva en el ámbito de Atención Primaria en personas afectadas de dolor crónico no oncológico”

1. **Introducción**
2. **Dolor Crónico No Oncológico y su Impacto Sexoafectivo**
3. **Estrategias para el Manejo de la Salud Sexual en personas afectadas de DCNO**
4. **Fomento de relaciones sexoafectivas en personas afectadas de DCNO: Estrategias para gestionar la disfunción sexual asociada**

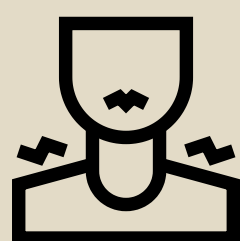
1. Introducción

Dolor crónico no oncológico (DCNO)

- Problema de Salud Pública
- Uno de los principales motivos de consulta en Atención Primaria (AP)
- Impacto del DCNO
- Importancia de abordar la educación sexoafectiva en personas con DCNO

2. DCNO y su Impacto Sexoafectivo

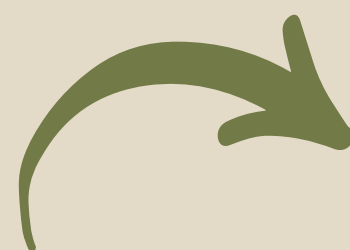
Definición y características del dolor crónico



DOLOR CRONICO

Definición de dolor: «Una experiencia sensorial y emocional desagradable asociada a daño tisular real o potencial o descrito en términos de tal daño»

International Association for the Study of Pain –IASP



SEGUN FISIOPATOLOGÍA

- Dolor Nocioceptivo
- Dolor Neuropático
- Dolor Mixto



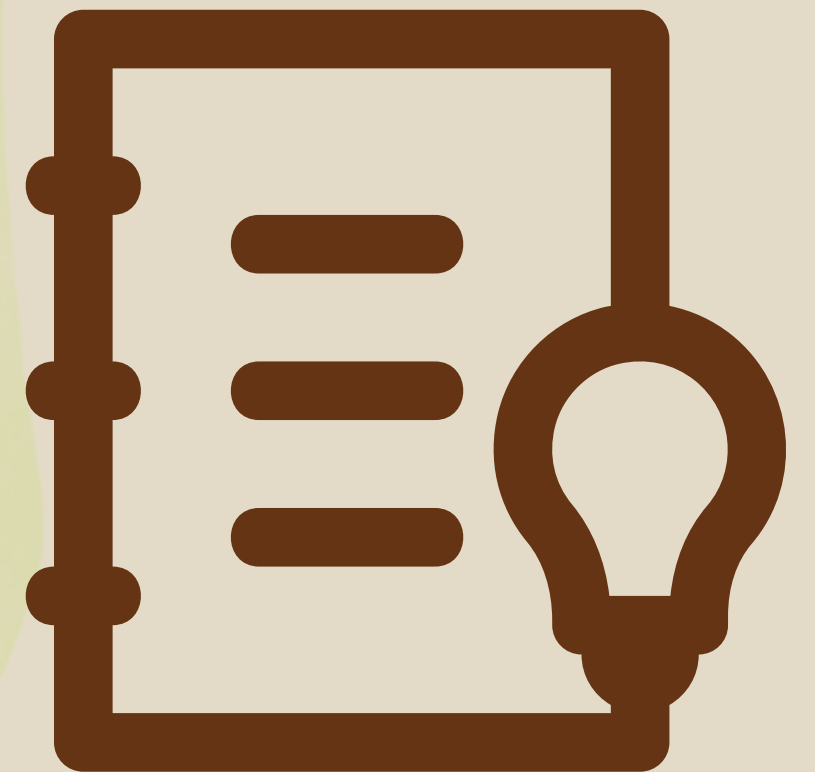
SEGUN ETIOLOGIA (>90% presenta un origen no oncológico)

- Musculoesquelético
- Neurológico-neuropático
- Visceral u otro tipo de dolor

El **dolor crónico** será aquel que dure más de tres meses de forma continua o intermitente, más de 5 días a la semana

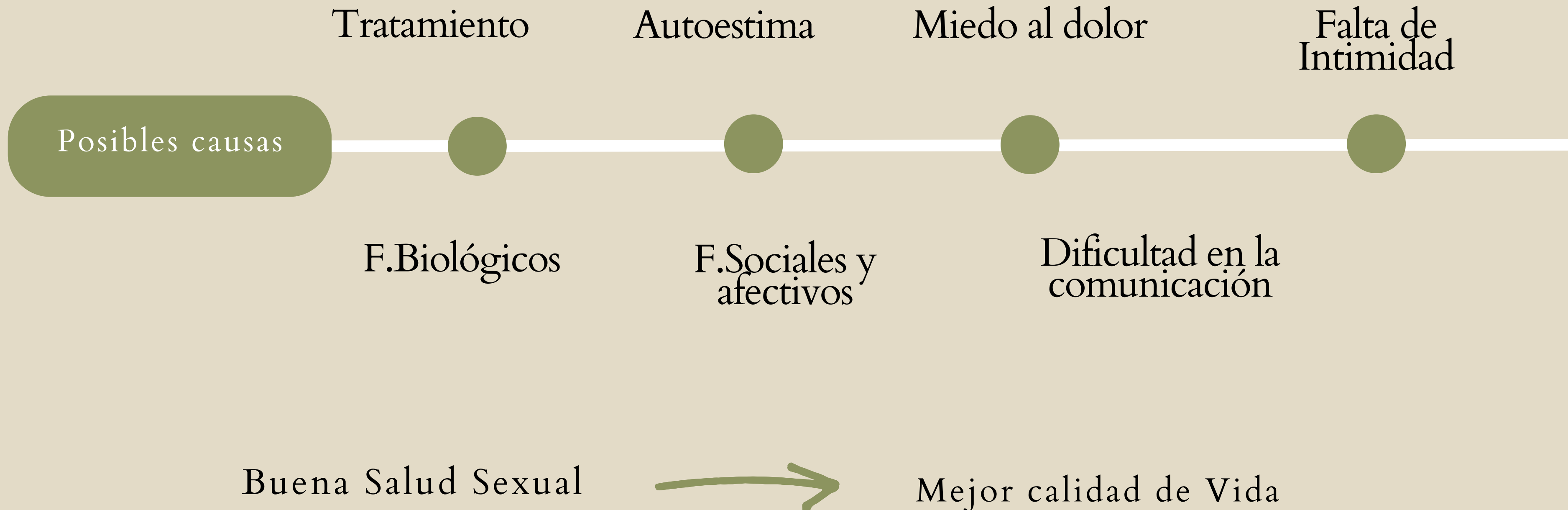
Impacto del dolor crónico en la salud sexual y afectiva

¿Cómo creéis que
impacta el DCNO en
la salud sexual y
afectiva?



Disfunción Sexual y Deficiencias en la satisfacción Sexual

Igual respuesta sexual que en le resto de la población



3. Estrategias para el Manejo de la Salud Sexual en Pacientes con DCNO

Cómo influyen las actitudes hacia la sexualidad de los profesionales de salud en su desempeño profesional

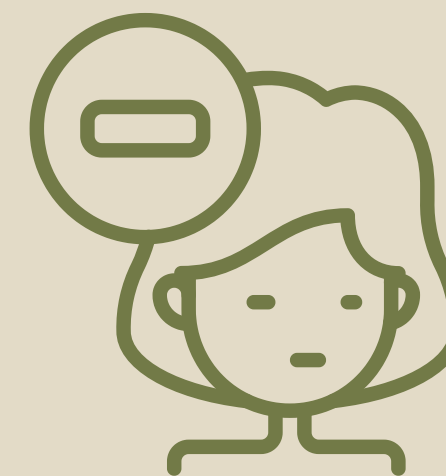
Relación entre la actitud y su desempeño profesional



Comprensión y aceptación
de la propia sexualidad



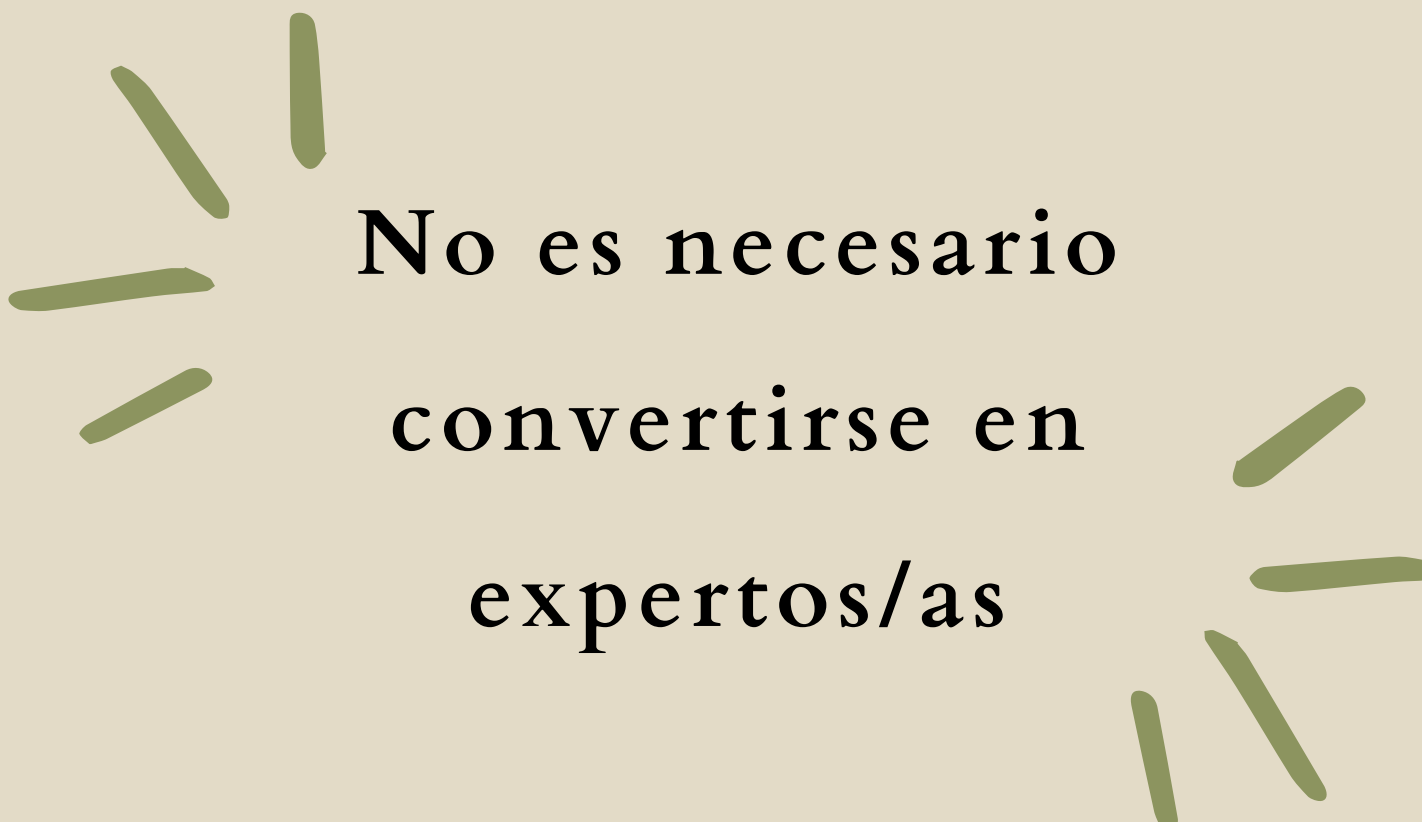
Abordaje eficaz de los
problemas sexuales de otras
personas



Intervenciones
escasas y
puntuales

Causas para omitir las demandas relacionadas con la Salud Sexual

- Falta de formación
- Falta de tiempo y privacidad
- ¿Cómo hago las preguntas?
- Miedo a producir incomodidad
- Suponer que otros profesionales abordan el problema
- Creencia que los/las pacientes no esperan preguntas sobre cuestiones sexuales

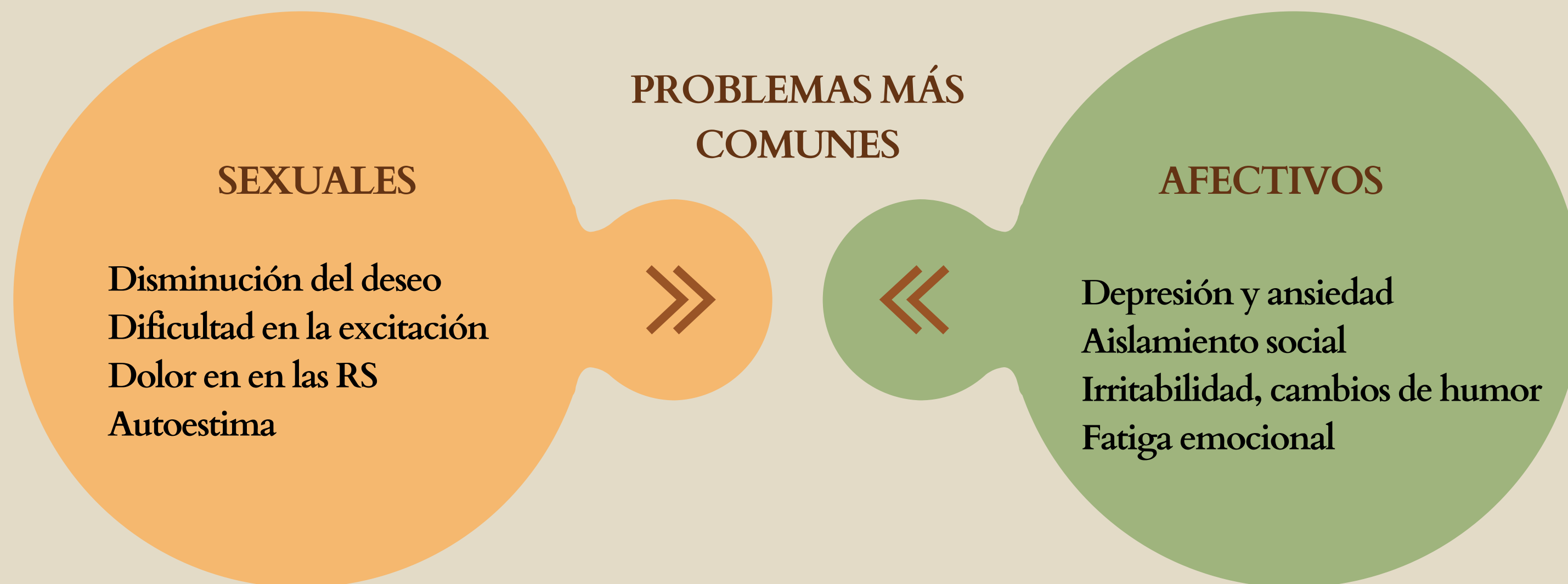


**No es necesario
convertirse en
expertos/as**

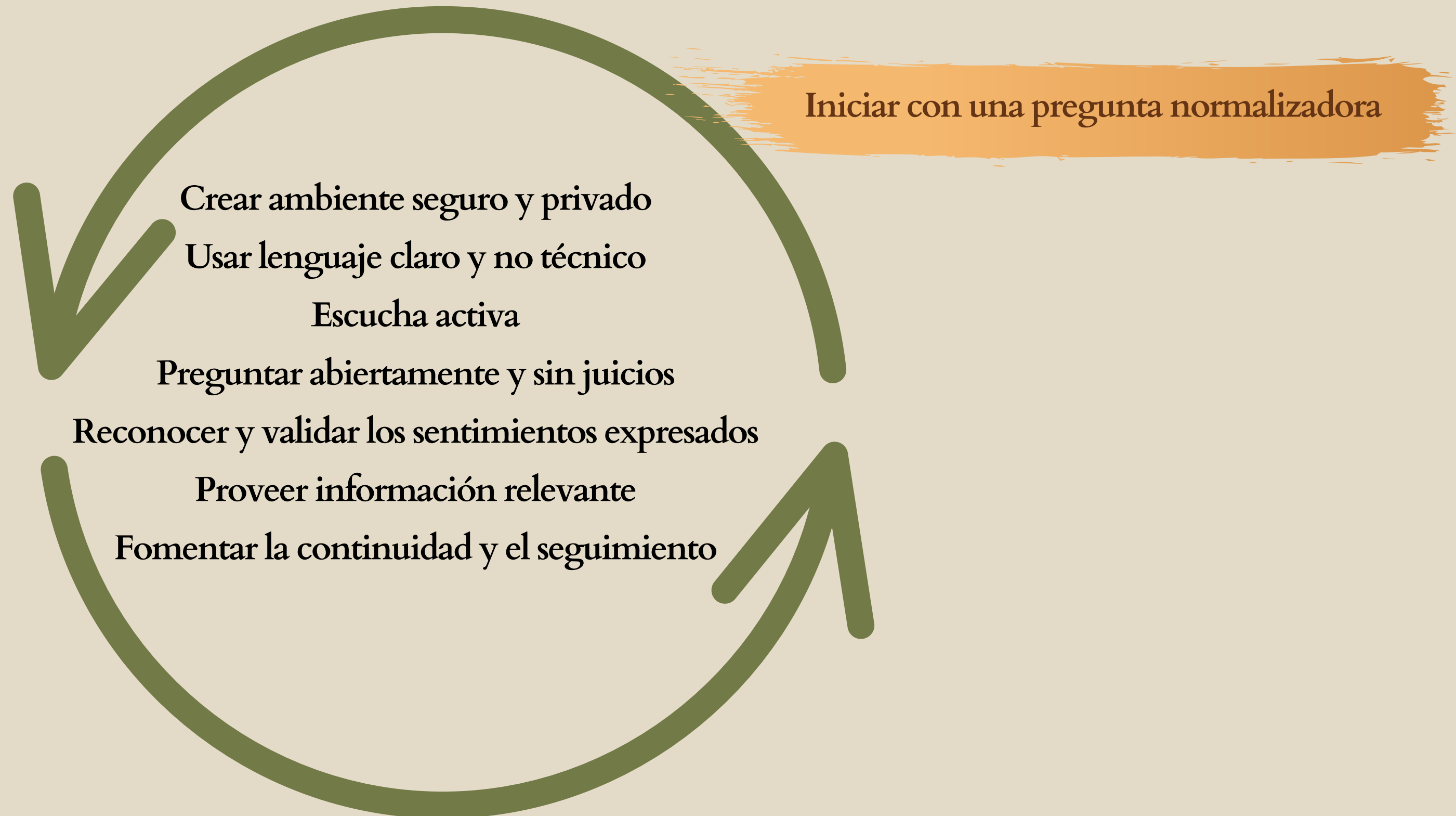
Identificación de problemas sexuales y afectivos en la consulta, técnicas efectivas de comunicación durante la entrevista.

¿Cuáles son las necesidades sexoafectivas de cada persona?

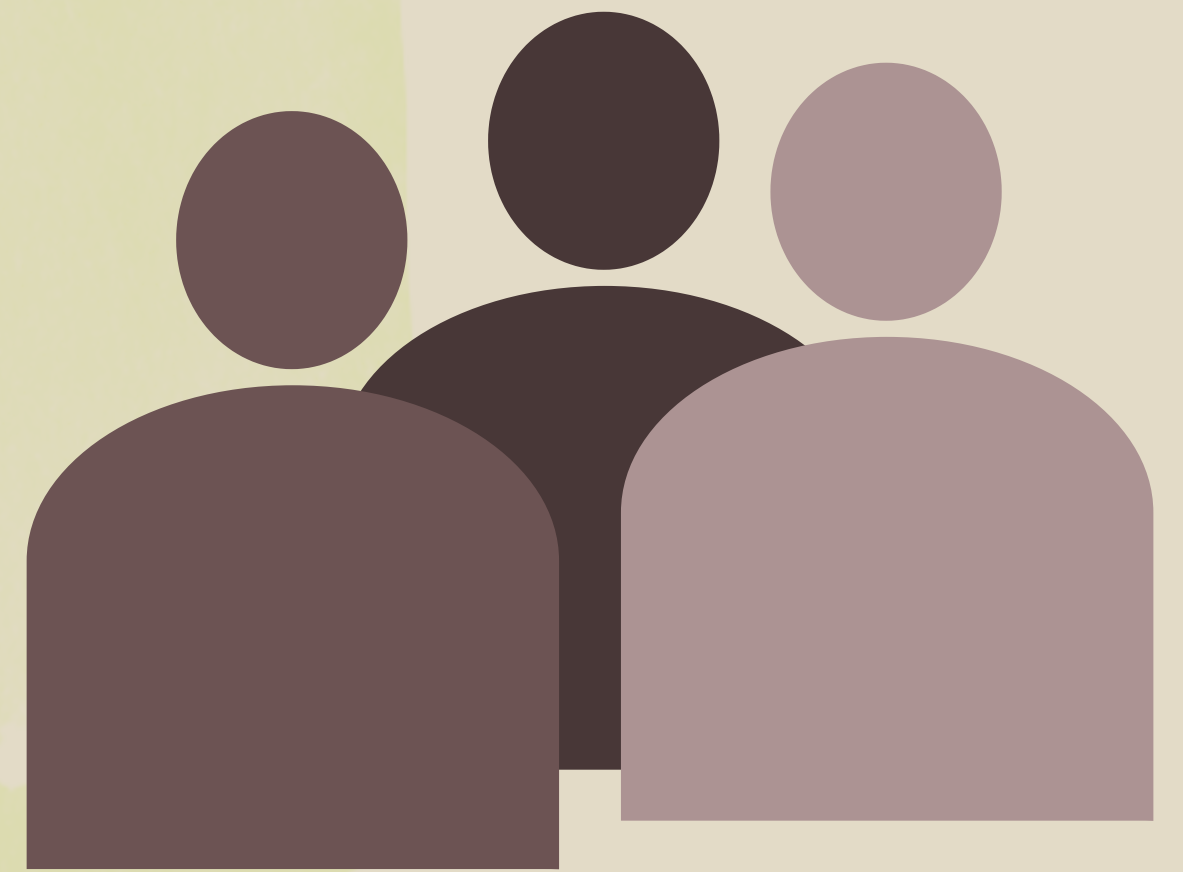
Grupo heterogéneo  Expresión y vivencia de la sexualidad individual



Comunicación Efectiva



Role play para abordar conversaciones difíciles



4. Fomento de relaciones sexoafectivas en pacientes con DCNO

Fomentar las RS en personas con DCNO

Nuestra expresión y vivencia de la sexualidad están influenciadas por la cultura, el género, la sensualidad y los sentidos. La relación con nuestro cuerpo y la claridad al comunicar deseos y límites son esenciales.

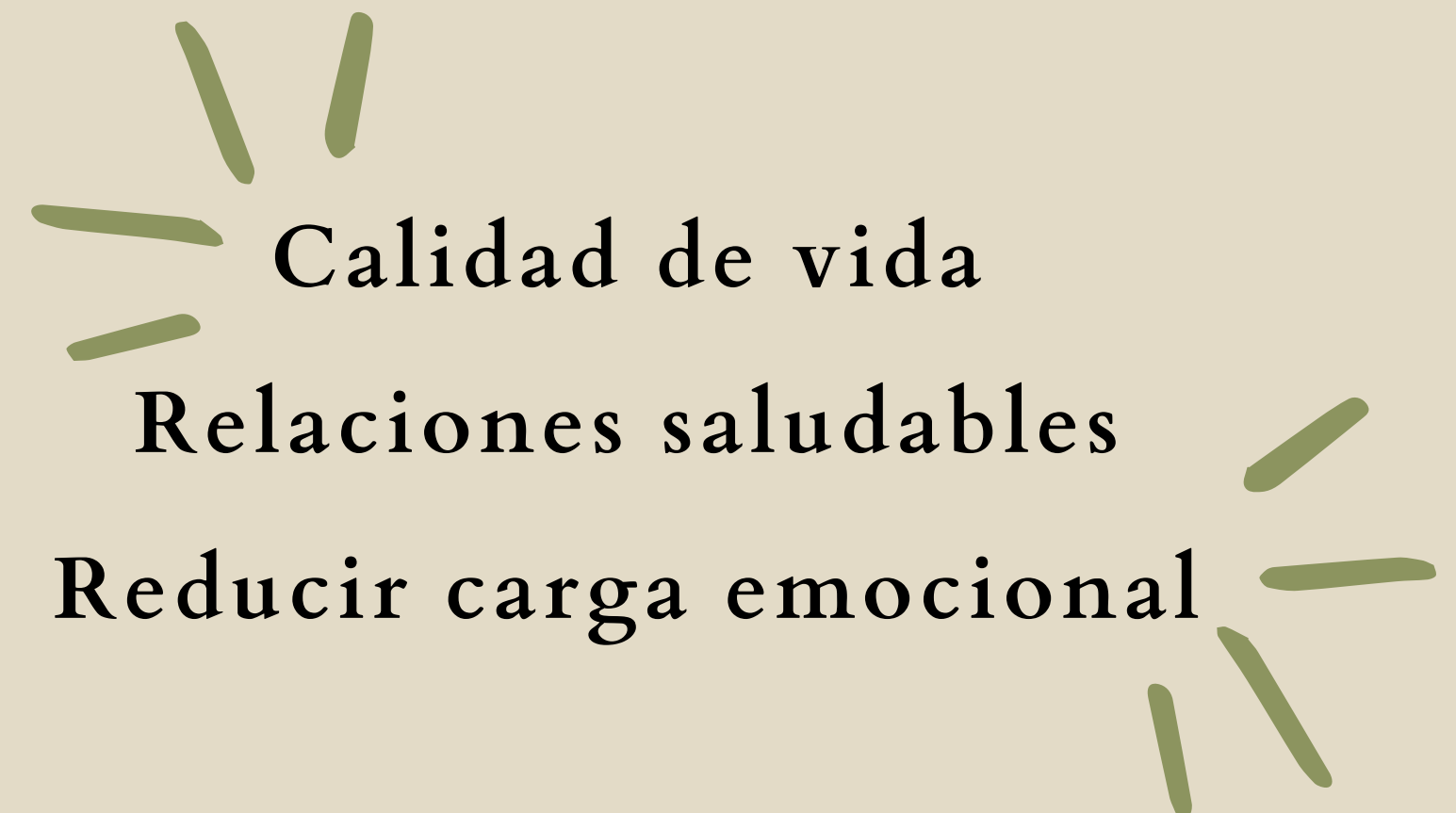
Es crucial desmontar mitos sobre la sexualidad y entender su realidad, destacando al **cerebro** como el **principal órgano sexual**. Adaptarla al dolor requiere considerar estos factores para una experiencia satisfactoria.



Estrategias para gestionar la disfunción sexual asociada

¿Cómo crear nuevas estrategias?

- Conocer cómo afecta el DCNO
- Expresar sus necesidades
- Redefinir la intimidad
- Autoconocimiento
- Planificación
- Uso de ayudas para las RS
- Efecto de la medicación
- Terapias complementarias



Estudio de caso y discusión de grupo




Conclusiones

- Es necesario conocer el impacto del dolor en la salud sexual y afectiva de las personas afectadas de DCNO ya que una buena salud sexual mejora la calidad de vida.
- Es fundamental que los/as profesionales sanitarios/as mantengan una actitud positiva ante las demandas relacionadas con la salud sexual ya que existe una relación entre ésta y su desempeño profesional en este ámbito.
- Individualizar, las necesidades sexoafectivas serán diferentes según la persona.
- Importancia de la comunicación efectiva.
- Crear nuevas estrategias adaptadas a las necesidades de cada persona para fomentar las relaciones sexoafectivas.

- ¿Qué os lleváis del taller?
- ¿Podríamos incorporar alguna idea más para la siguiente edición?





Gracias por vuestra
atención y
participación