



DENGUE, UNA REALITAT A LES NOSTRES CONSULTES

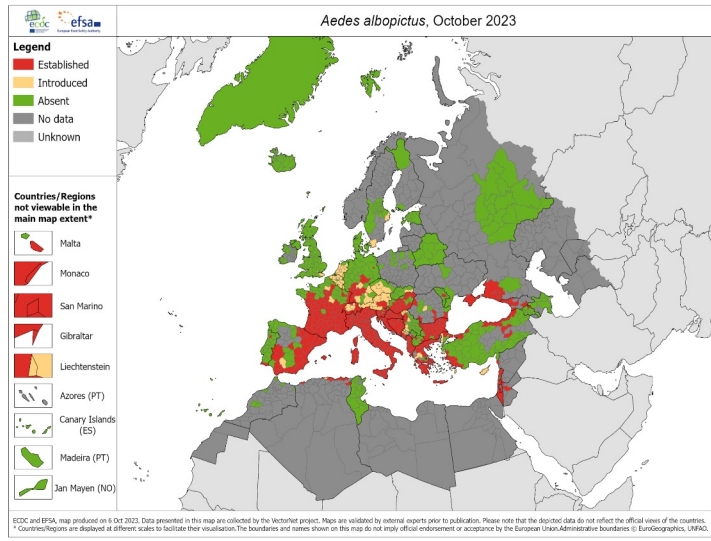
Marta Guerrero Muñoz

MFIC EAP Universitat-Manso

Unitat de Salut Internacional Hospital del Mar

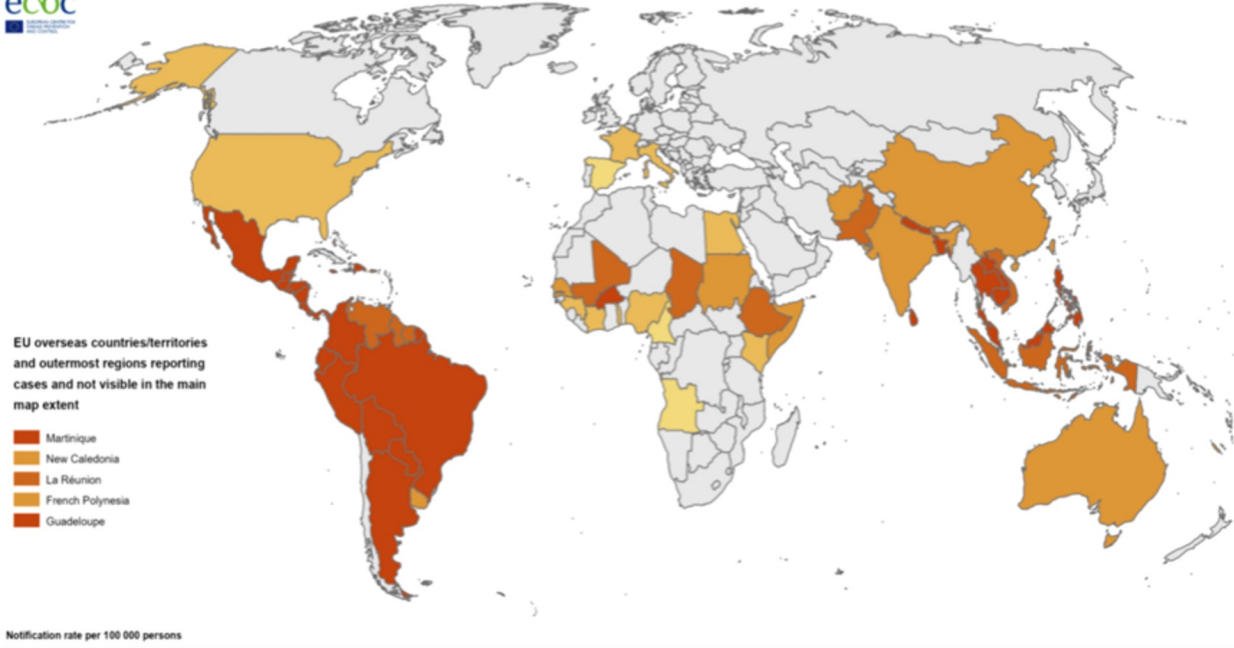
GdT COCOOPSI CAMFiC

A Catalunya es donen els dos factors necessaris per a l'emergència dels arbovirus :



Visió web Flightradar 24h , data 10 Agost 2023

Three-month dengue virus disease case notification rate per 100 000 population, January–March 2024



Taula 3. Nombre de casos autòctons notificats a l'XVEC. Catalunya, 5 de juny – 30 d'octubre

Nombre de casos autòctons notificats a l'XVEC						
	Descartats n (%)	Sospitosos n (%)	Probables n (%)	Confirmats n (%)	Total notificats n	Total confirmats o en estudi n (%) (*)
Dengue	10 (71,4)	1 (7,1)	0 (0,0)	3 (21,4)	14 (63,6)	3 (60,0)
Chikungunya	1 (100,0)	0 (0,0)	0 (0,0)	0 (0,0)	1 (4,5)	0 (0,0)
Zika	1 (100,0)	0 (0,0)	0 (0,0)	0 (0,0)	1 (4,5)	0 (0,0)
Virus del Nil Occidental	4 (66,7)	0 (0,0)	1 (16,7)	1 (16,7)	6 (27,3)	2 (40,0)
Total	16 (72,7)	1 (4,5)	1 (4,5)	4 (18,2)	22	5

VIRUS DEL DENGUE

El dengue és l'arbovirosi més freqüent a tot el món

Endèmica > 100 païses, 3.900 milions persones en risc, 390 milions/any

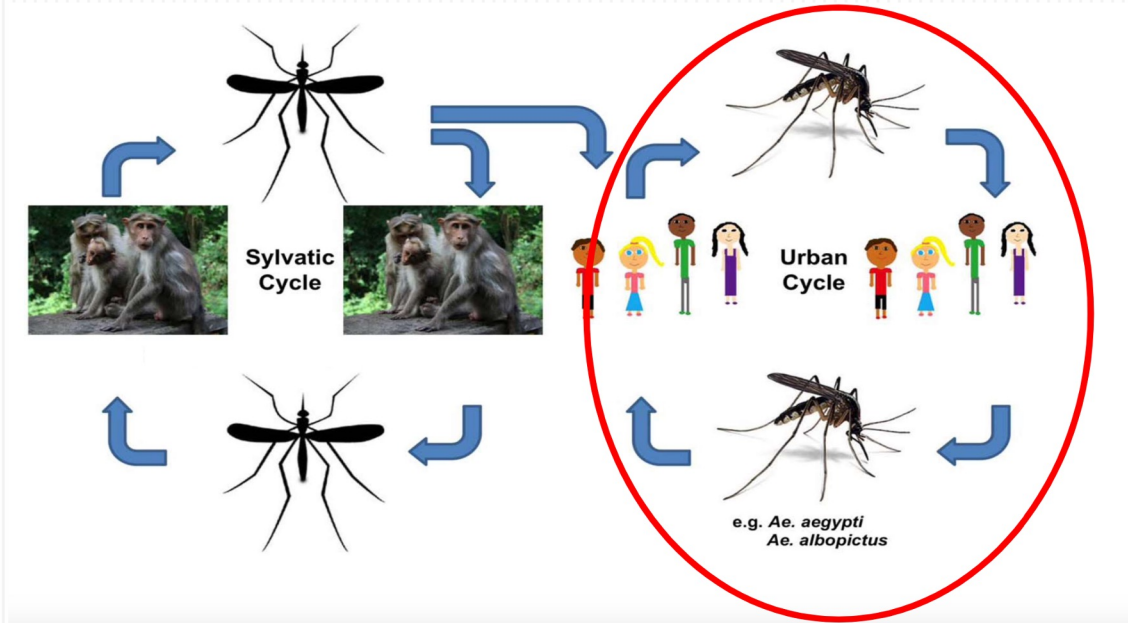
Provoca unes 20.000 morts anuals

Família Flaviviridae, gènere Flavivirus

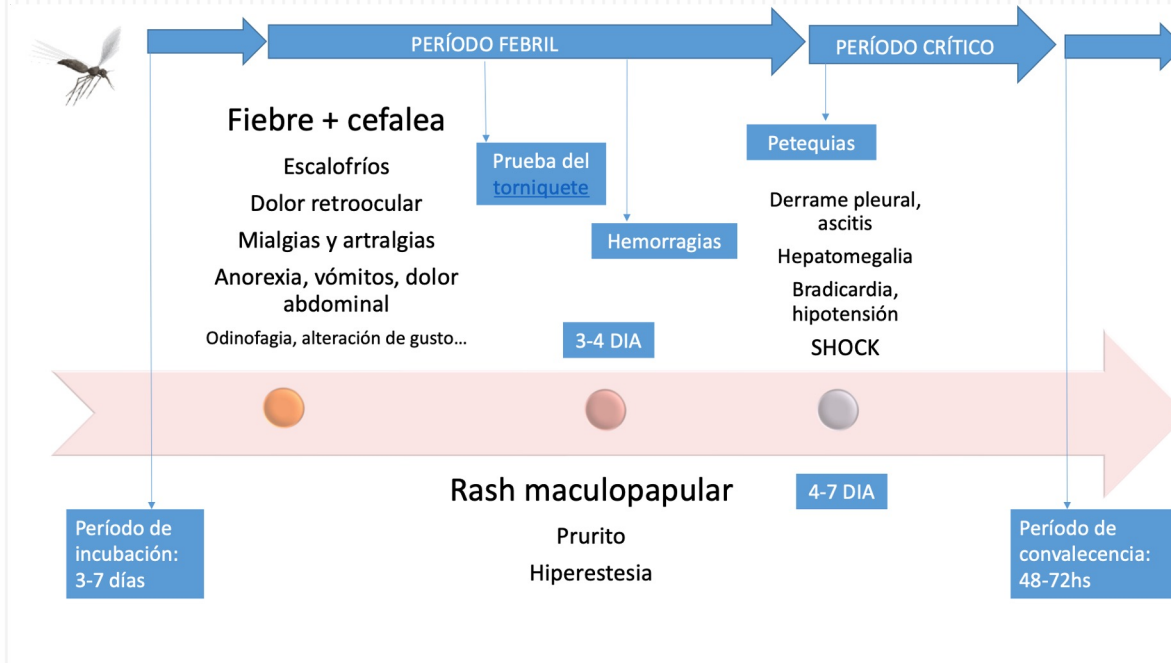
Existeixen quatre serotips: DENV1, DENV2,
DENV3; DENV4

¿Immunitat?

VIRUS DEL DENGUE



CLÍNICA





DIAGNOSTIC DIFERENCIAL

Grau d'evidència	Signes i símptomes		
	Dengue	Chikungunya	Zika
ALT (Característiques que les diferencien de les altres arbovirosis)	<ul style="list-style-type: none"> Trombocitopènia Augment progressiu de l'hematòcrit Leucopènia 	<ul style="list-style-type: none"> Artràlgies 	<ul style="list-style-type: none"> Prurit
MODERAT (Característiques que probablement les diferencien de les altres arbovirosis)	<ul style="list-style-type: none"> Anorèxia o hiporèxia Vòmits Mal de panxa Calfreds Hemorràgies (inclou sagnat a la pell, mucoses o ambdues) 	<ul style="list-style-type: none"> Erupció Conjuntivitis Artritis Miàlgies o dolor ossi 	<ul style="list-style-type: none"> Erupció Conjuntivitis
BAIX (Característiques que poden diferenciar-les de les altres arbovirosis)	<ul style="list-style-type: none"> Dolor retrocular Hepatomegàlia Cefalea Diarrea Disgèusia Tos Elevació de les transaminases Test de torniquet positiu 	<ul style="list-style-type: none"> Hemorràgies (inclou sagnat a la pell, mucoses o ambdues) 	<ul style="list-style-type: none"> Adenopaties Faringitis o odinofàgia

Xarampió
Kawasaki
Rubèola
Escarlatina
Eritema infecciós
Enterovirus
Mononucleosis infecciosa
Exantema sobtat

...

Font: Pan American Health Organization. Guidelines for the Clinical Diagnosis and Treatment of Dengue, Chikungunya, and Zika. Washington, D.C., 2022. doi: 10.37774/9789275124871.

DIAGNOSTIC

· Criteri epidemiològic :

Haver estat residint o haver visitat una zona amb transmissió actual de dengue durant els 15 dies anteriors a l'aparició dels símptomes

· Criteri clínic

Febre $T^a >37,7^{\circ} C$ + almenys 2 dels símptomes següents :



- Cefalea intensa
- Dolor retroorbitari
- Exantema
- Nàusees i vòmits
- Mialgies
- Artràlgies
- Lumbàlgia
- Leucopènia
- Torniquete +
- Signes alerta

· **Cas autòcton** quan no hi hagi l'antecedent d'haver viatjat a una zona endèmica els 15 dies anteriors a l'inici de símptomes

DIAGNOSTIC

Figura 6. Proves indicades per al diagnòstic de malaltia pel virus del Dengue segons el temps des de l'inici dels símptomes⁵²

Dies des de l'inici dels símptomes									
1	2	3	4	5	6	7	8 a 15	>15	
RT-PCR (sèrum/plasma/sang total)									
AgNS1 (sèrum/plasma)									
			IgM (sèrum)						
			IgG (sèrum)						

2023. © Generalitat de Catalunya. Departament de Salut (04.08.2023)

NOTIFICACIÓ

TRACTAMENT

Sintomàtic

Antitèrmics (Paracetamol)

Evitar aspirina i AINE

Repòs, rehidratació

Educació sanitària

Mesures de protecció individual per evitar picades de mosquits

Mesures per evitar la proliferació de mosquits

Altres estratègies com l'ús de **mosquits modificats**. Els mosquits infectats amb Wolbachia tenen una capacitat limitada per transmetre arbovirus

Derivar a unitats de previatge

Accions comunitàries

Formació i actualització de professionals sanitaris

-Ha viatjat en els últims 15 dies?

-Preguntar per antecedent de dengue en la primera visita

PREVENCIÓ - VACUNES

1. Dengvaxia®, de Sanofi Pasteur . 2018

No disponible

2. Qdenga®, de Takeda GmbH. 2022

Disponible en les unitats de salut internacional

Vacunació selectiva

-Viva atenuada, tetravalent.

-Indicada : > 4 anys , via subcutània, en dues dosis en interval 3m

- Pot produir una resposta diferent segons el serostatus previ a la vacunació i el serotip del DENV.



Moltes gràcies!