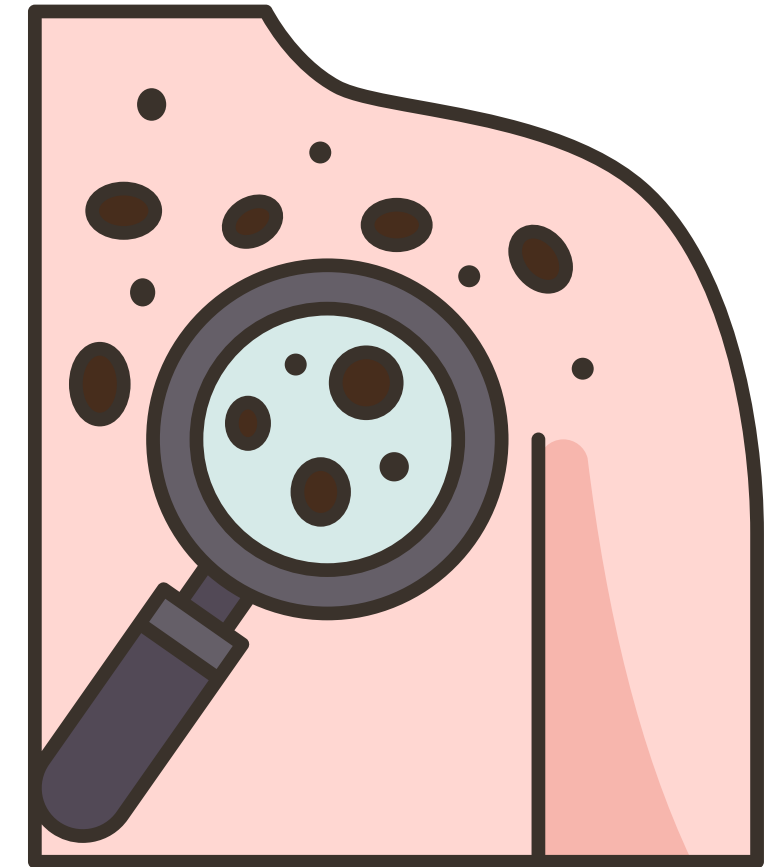


L'ÚLTIM ANY EN DERMATOSCÒPIA

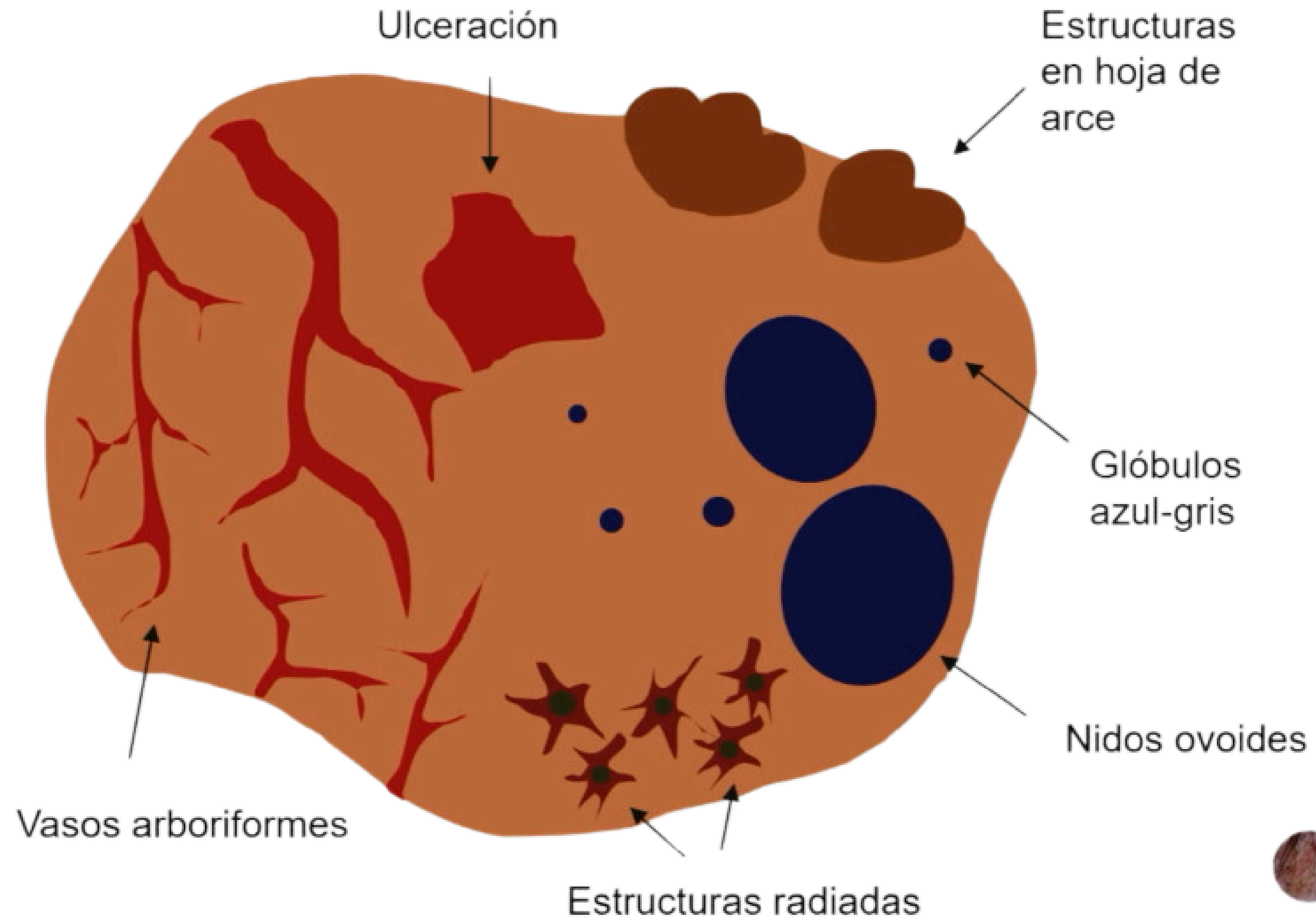


Alba Martínez Satorres i Fran Fernández Segura
GdT @lapellcamfic

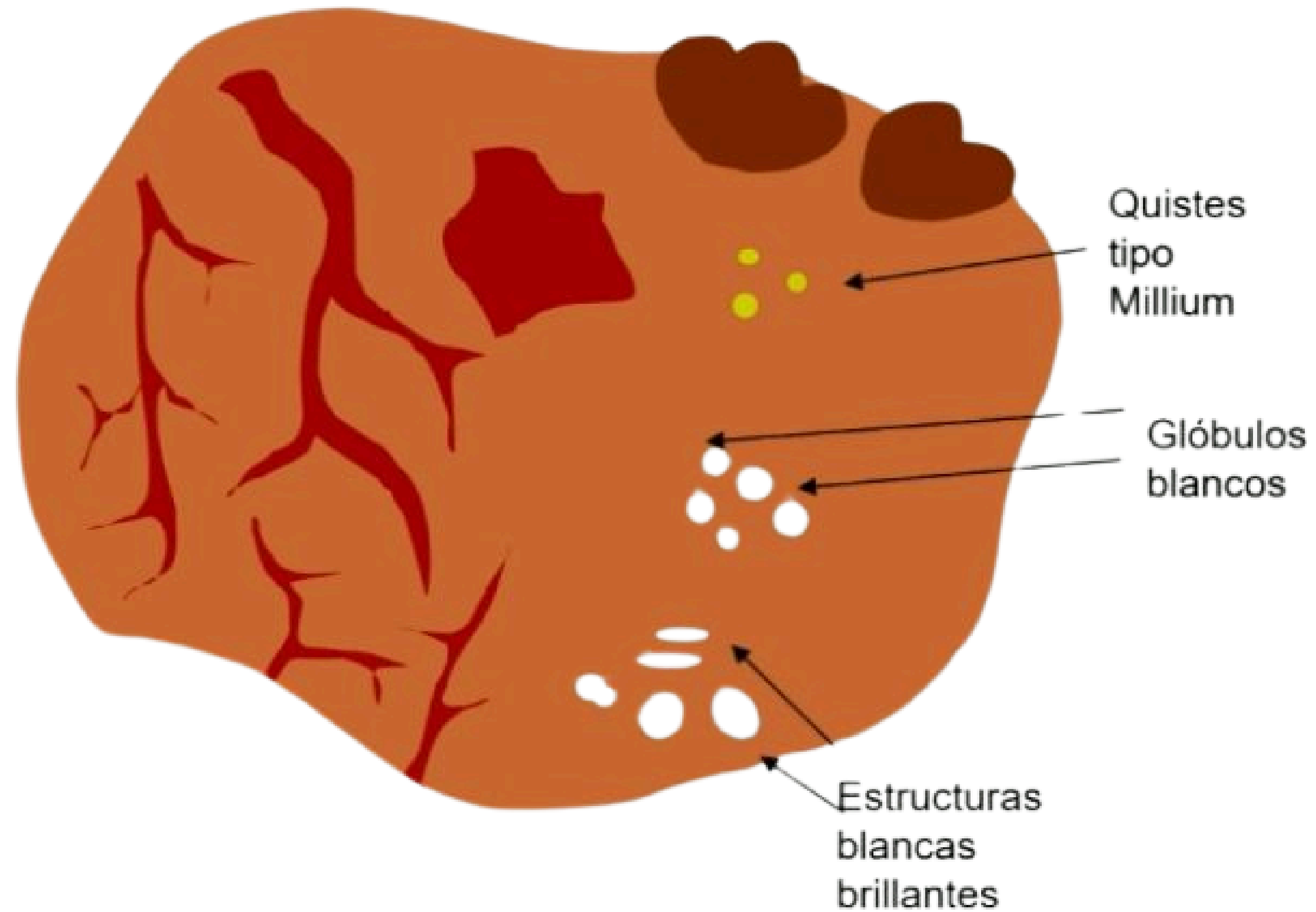
NOUS CRITERIS DE CARCINOMA BASOCEL·LULAR

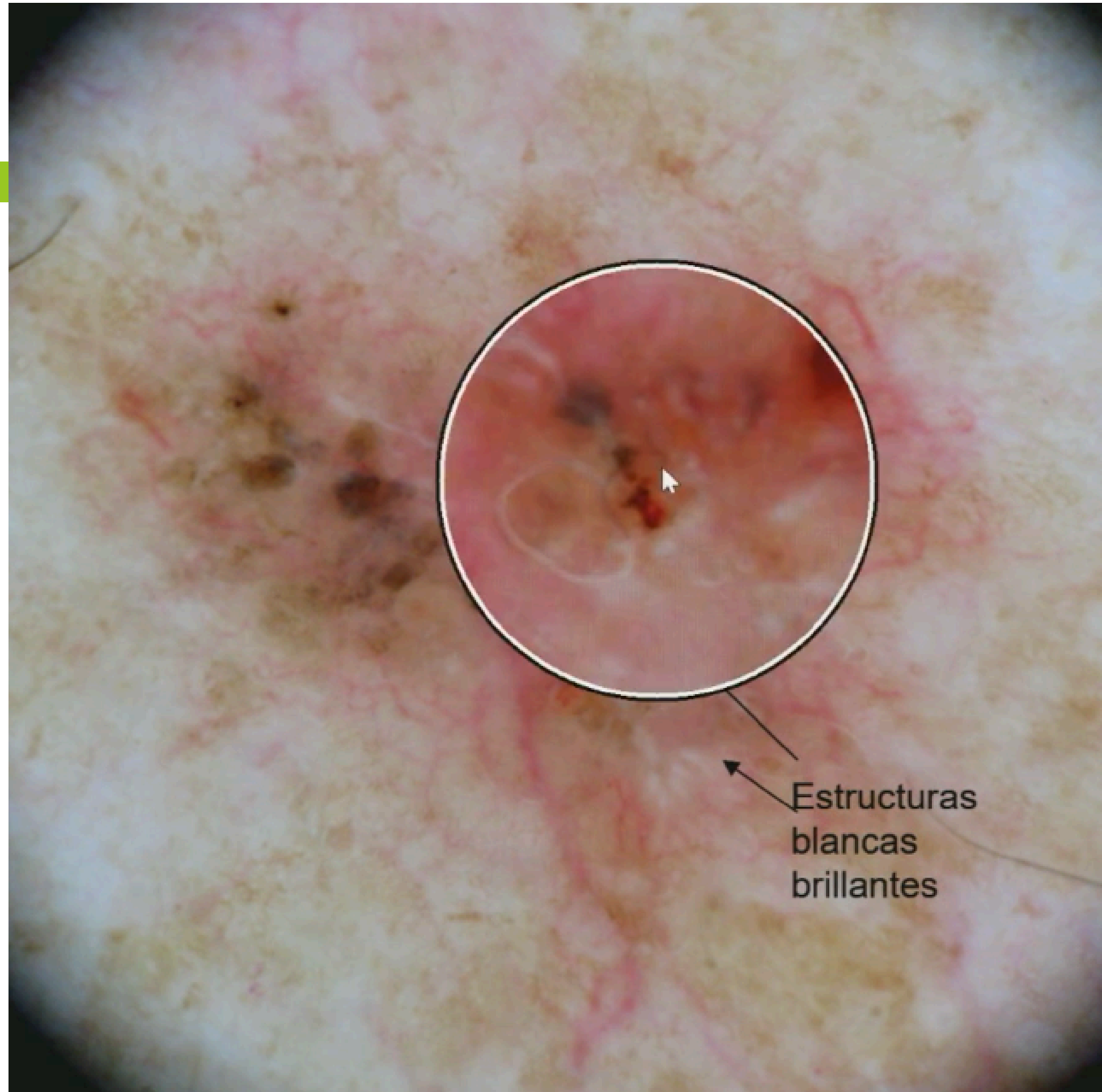


CRITERIS ORIGINALS



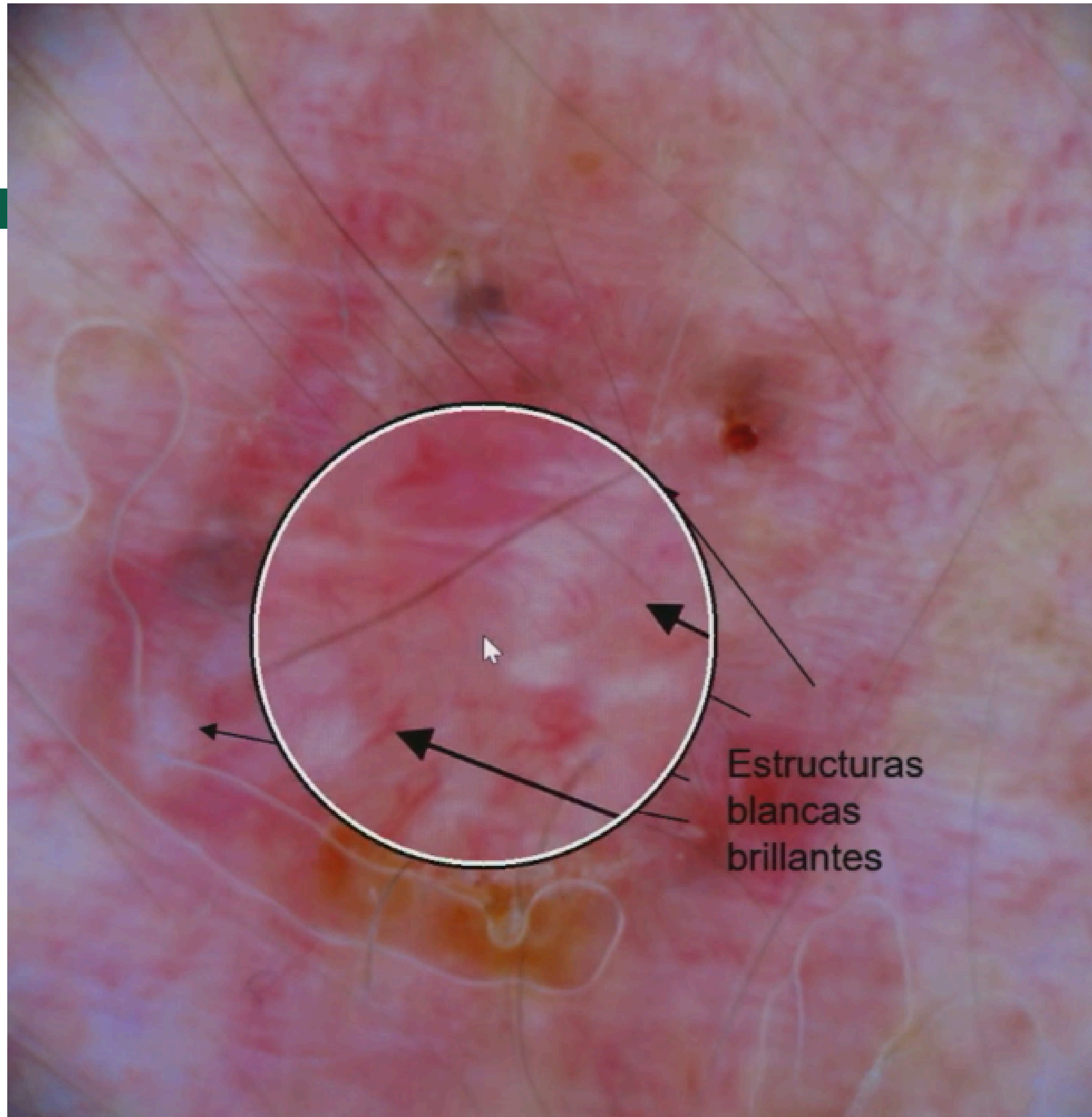
Nous criteris





La combinació de línies o fibres blanques brillants amb àrees blanques brillants és altament suggestiva de CBC no pigmentat

Estructuras
blancas
brillantes



Podem diferenciar dos tipus d'estructures blanques amb correlació histològica diferent:

- Línies blanc brillant
- Glòuls blancs o grocs

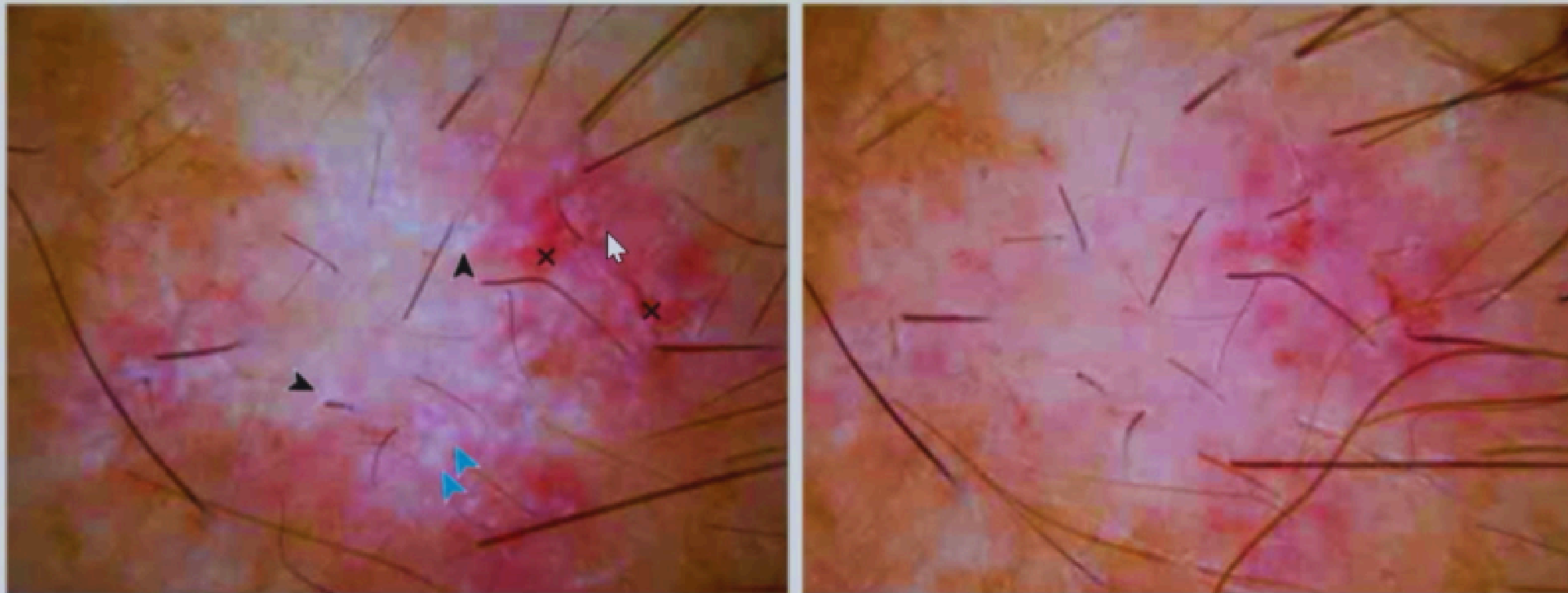
Association of Shiny White Blotches and Strands With Nonpigmented Basal Cell Carcinoma Evaluation of an Additional Dermoscopic Diagnostic Criterion

Cristián Navarrete-Dechent, MD; Shirin Bajaj, BA; Michael A. Marchetti, MD; Harold Rabinovitz, MD;
Stephen W. Dusza, DrPH; Ashfaq A. Marghoob, MD

Figure. Dermoscopic Features of Basal Cell Carcinoma

A Polarized dermoscopy

B Nonpolarized dermoscopy



A, Pink lesion displaying numerous shiny white blotches (blue arrowheads) and strands (black arrowheads) with polarized dermoscopy. In addition, small erosions (crosses) are displayed (original magnification, $\times 10$). B, Blotches and strands cannot be visualized with nonpolarized dermoscopy (original magnification, $\times 10$).

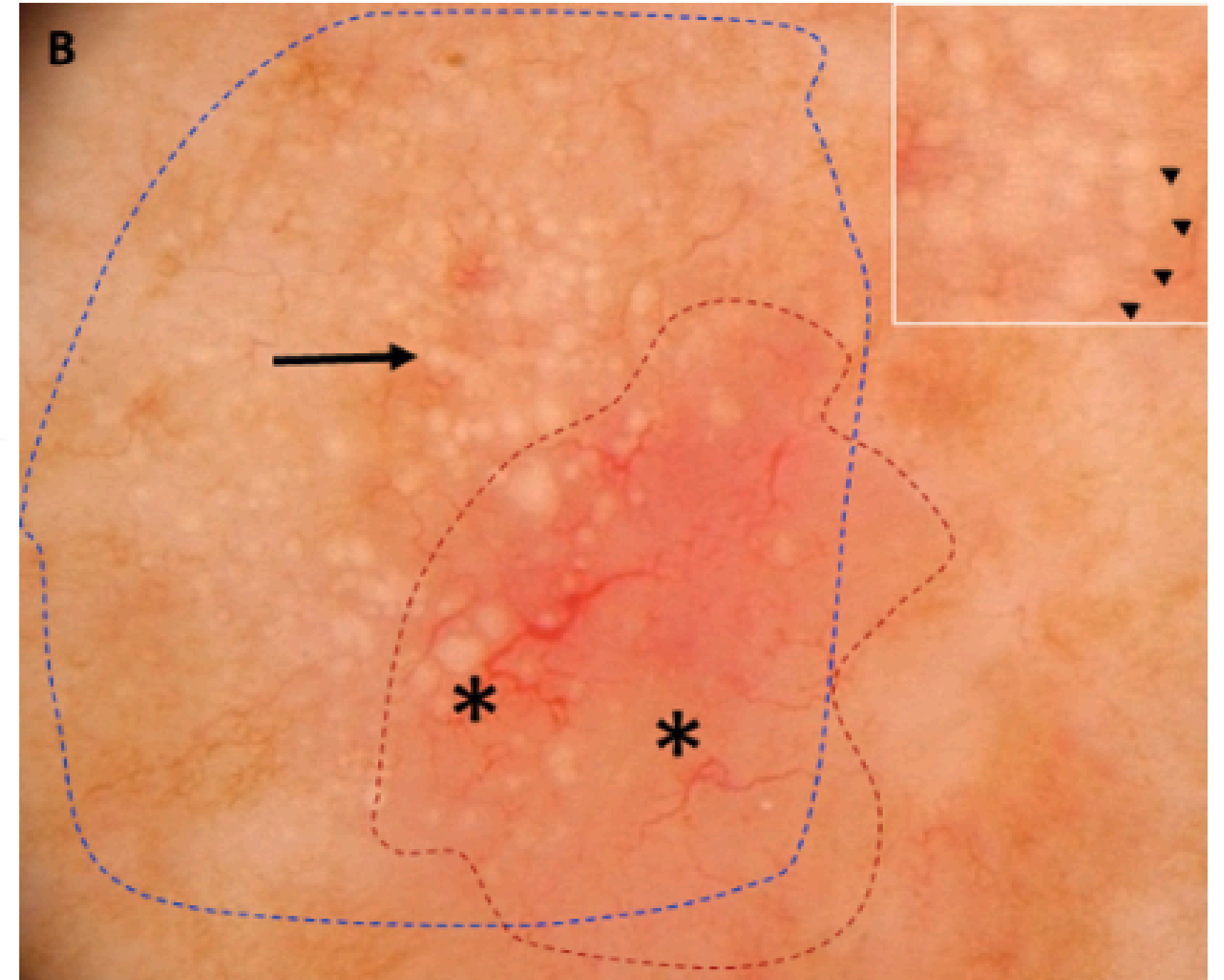


Dermatology Practical & Conceptual

2 Letter | Dermatol Pract Concept 2021;11(1):e2021103

White Globules in Basal Cell Carcinoma: A Dermoscopic Sign With Preoperative Implications

Alessandra Pagnoni¹, Sabine Giroud¹, Angeliki Koulouri¹, Daniel Hohl¹, Olivier Gaide¹



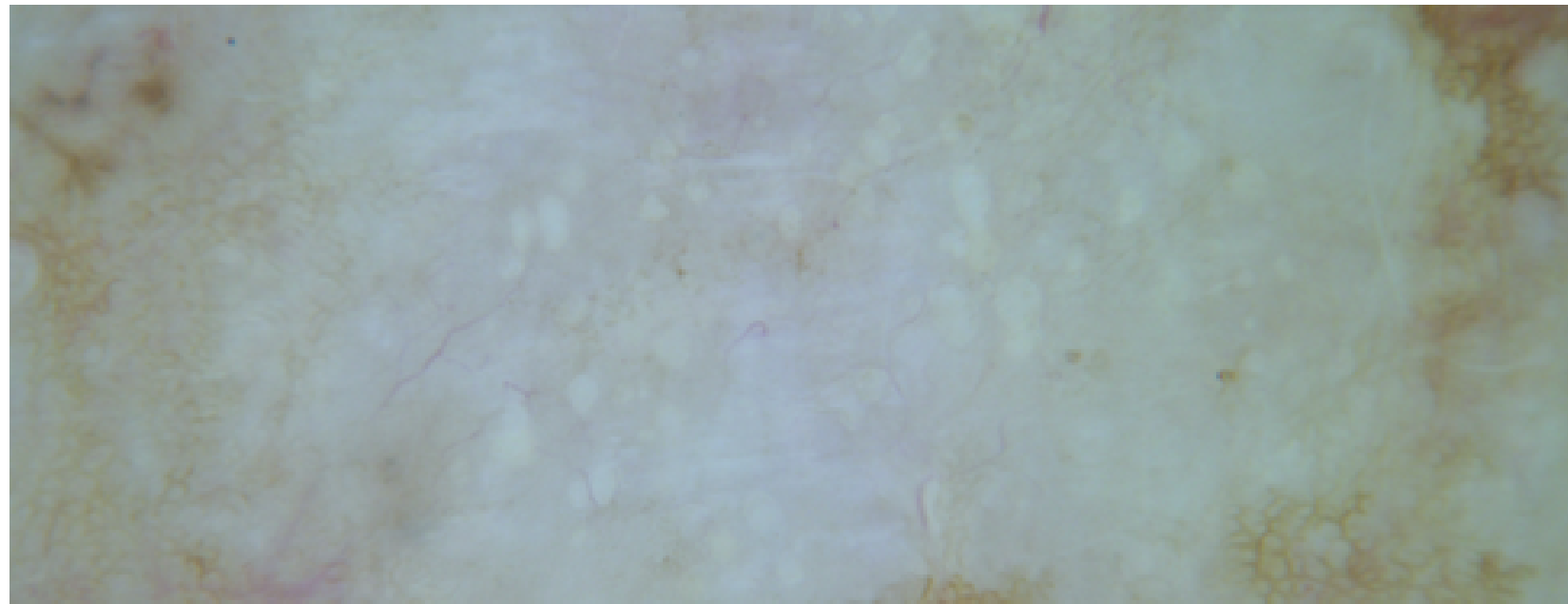
Són microcalcificacions

Association of Multiple Aggregated Yellow-White Globules With Nonpigmented Basal Cell Carcinoma

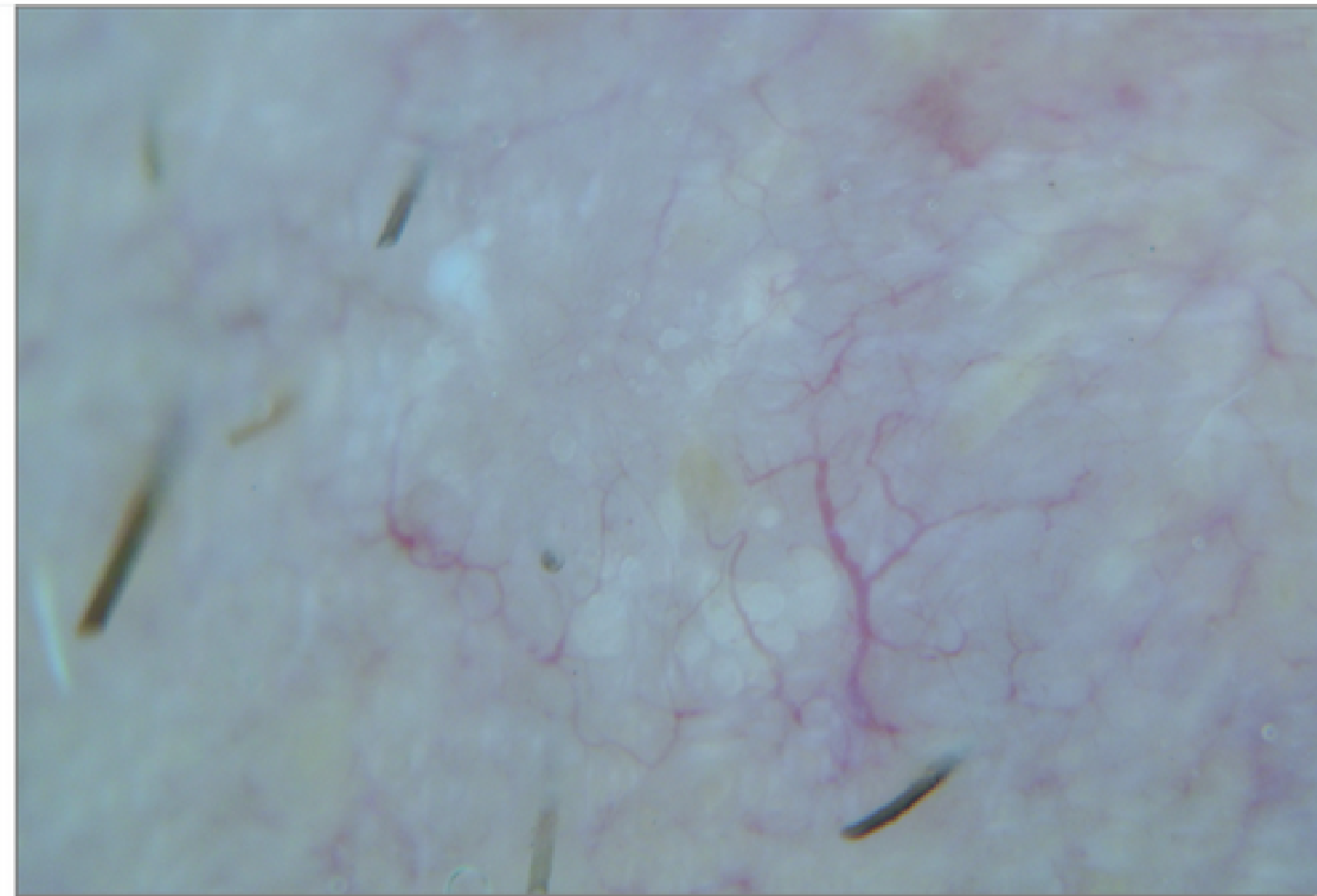
Cristian Navarrete-Dechent^{1 2}, Konstantinos Liopyris², Ayelet Rishpon^{2 3},
Nadeem G Marghoob⁴, Miguel Cordova², Stephen W Dusza², Aditi Sahu², Kivanc Kose²,
Margaret Oliviero⁵, Harold Rabinovitz⁵, Klaus J Busam⁶, Michael A Marchetti²,
Chih-Chan J Chen², Ashfaq A Marghoob²

Affiliations + expand

PMID: 32459294 PMCID: PMC7254446 DOI: 10.1001/jamadermatol.2020.1450



D Polarized dermoscopic image of infiltrative BCC



- Els glòbuls MAY poden tenir utilitat com a nou criteri dermatoscòpic BCC amb una alta especificitat.
- Es van associar negativament amb BCC superficial i positivament amb subtipus de tumors més profunds i histològicament més agressius.

Glòbuls de MAY

- Tot i que els tumors diferents de BCC poden mostrar quists milialikes i/o estructures blanques brillants
- La presència de glòbuls de May es va veure gairebé exclusivament en BCC.
- Tot i que aquesta característica dermatoscòpica només es va observar en el 21,0% dels BCC no pigmentats avaluats, la seva freqüència es troba dins del rang d'altres criteris específics de BCC, com ara estructures de rodes de carro, estructures concèntriques i fulles d'auró (prevalença del 8% al 20%).
- Els glòbuls de MAIG estaven molt associats amb el CBC, concretament amb subtipus histològics d'alt risc.

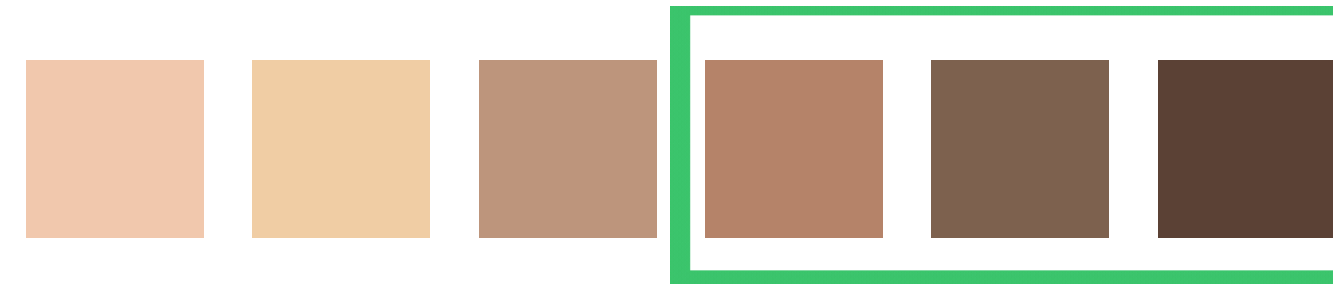


Dermatology Practical & Conceptual

Race-Specific and Skin of Color Dermatoscopic Characteristics of Skin Cancer: A Literature Review

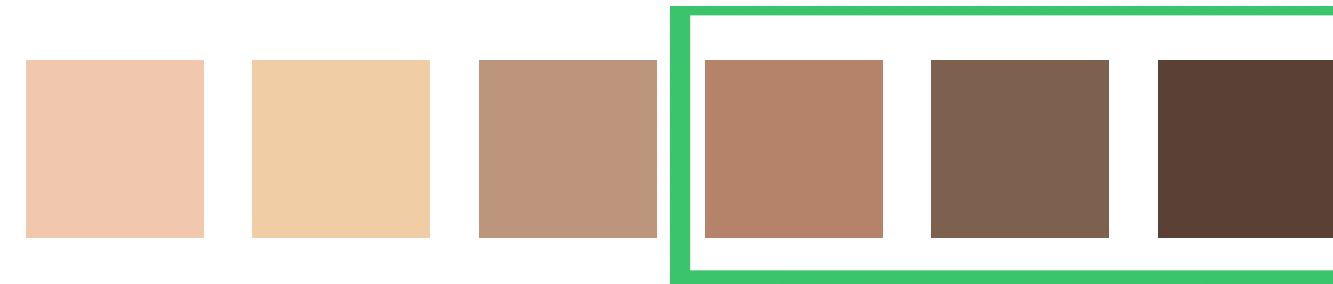
Emmanouil Karampinis¹, Aimilios Lallas², Elizabeth Lazaridou¹,
Enzo Errichetti³, Zoe Apalla¹

- Les persones amb pell rica en melanina representen la majoria de la població mundial.
- Tanmateix, les dades de la literatura sobre les característiques dermatoscòpiques del càncer de pell a la pell fosca són escassos.
- Les característiques dermatoscòpiques dels tumors cutanis poden diferir segons els tipus de pell a l'heterogeneïtat en la composició i la pigmentació



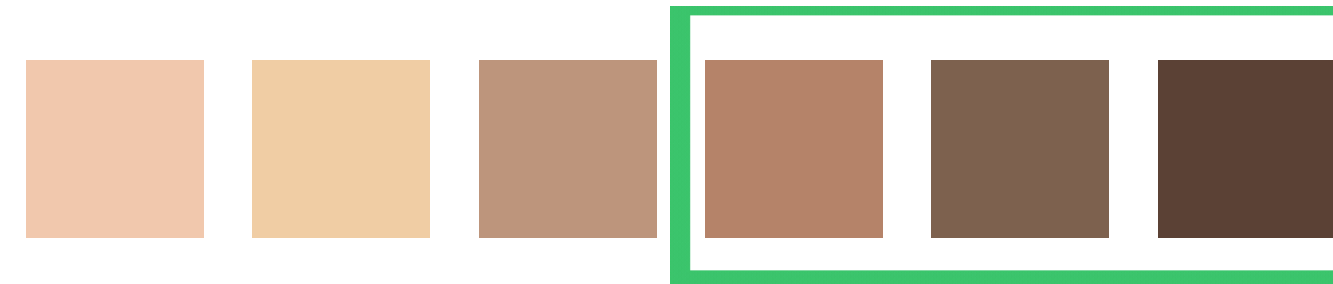
CBC en hispànics

- la probabilitat de pigmentació del BCC és el doble que en pacients blancs.
- La principal troballa dermatoscòpica del BCC nodular van ser nius ovoides de color blau-gris.
- La característica dermatoscòpica principal dels pBCC eren els vasos escurçats, el gris-blau, nius ovoides i regions semblants a la fulla d'auró.
- Als BCC superficials s'observaven majoritàriament les zones de rodes de carro i els vasos escurçats.
- Es pot observar un subtipus de vel blau-blanc de BCC



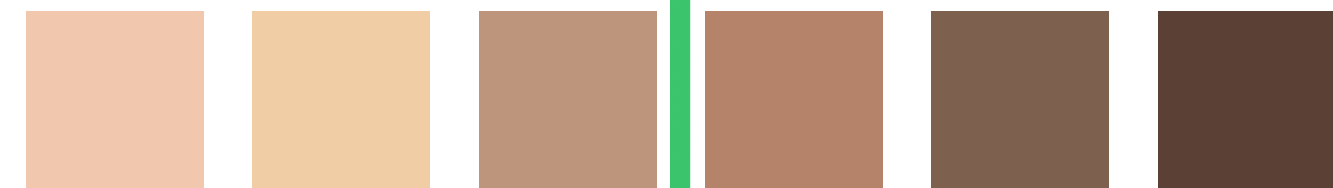
CBC en asiàtics de fototipus III-IV

- La majoria de BCC estan pigmentats o almenys amb estructures pigmentades
- Característiques dermatoscòpiques i enfocament semblants al dels caucàsics
- Vasos ramificats com a patró vascular dominant.
- La presència d'altres estr vasculars té un valor diagnòstic baix en aquesta població



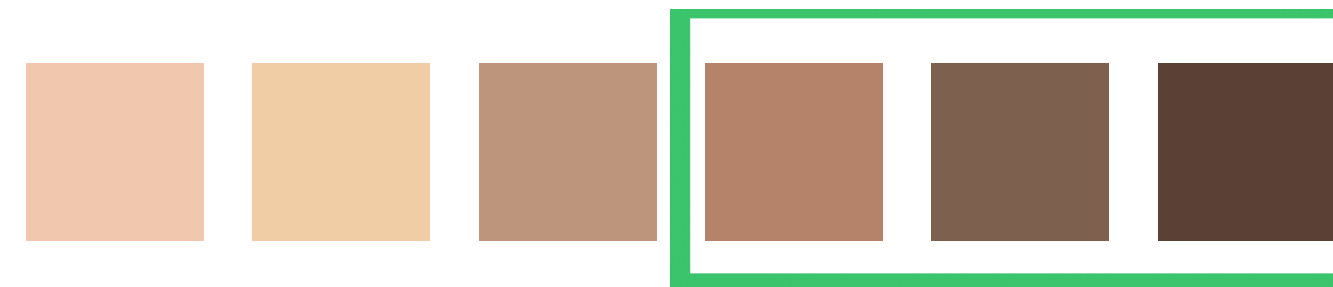
CBC en asiàtics de fototipus IV -VI

- L'ulceració, el vel blau-blanc i els vasos ramificats s'associen significativament a BCC nodular
- Àrees semblants a fulles d'auró, les zones sense estructura de color blanc-vermell, múltiples erosions petites i les àrees de rodes de carro es van observar als BCC de superfície



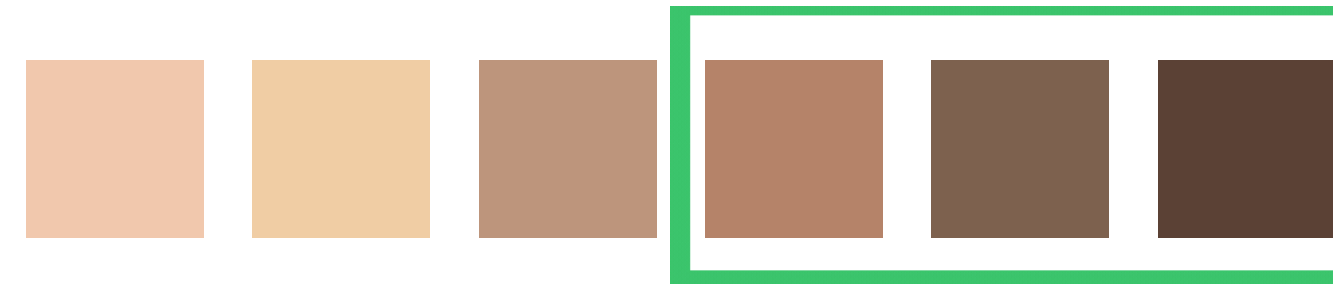
CBC en afrodescendents

- En comparació amb els caucàsics, els hispans i els asiàtics, els BCCen pacients afrodescendents eren més sovint pigmentats, o almenys mostraven més estructures dermatoscòpiques pigmentades: fulles d'auró i zones de rodes de carro.
- Es pot observar pigmentació reticular a la pell no afectada circumdant, més intensa al voltant de la lesió i hipopigmentació central.



Conclusions

- Hi ha dades limitades sobre la dermatoscòpia del càncer de pellen pacients de pell fosca.
- Calen més estudis centrats en la combinació de raça i fototip, en què les característiques dermatoscòpiques descrites en poblacions caucàsiques haurien de ser reavaluades en pacients de pell fosca.



Moltes gràcies