



CAMFiC
societat catalana de medicina
familiar i comunitària

LA METGESSA DEL FUTUR

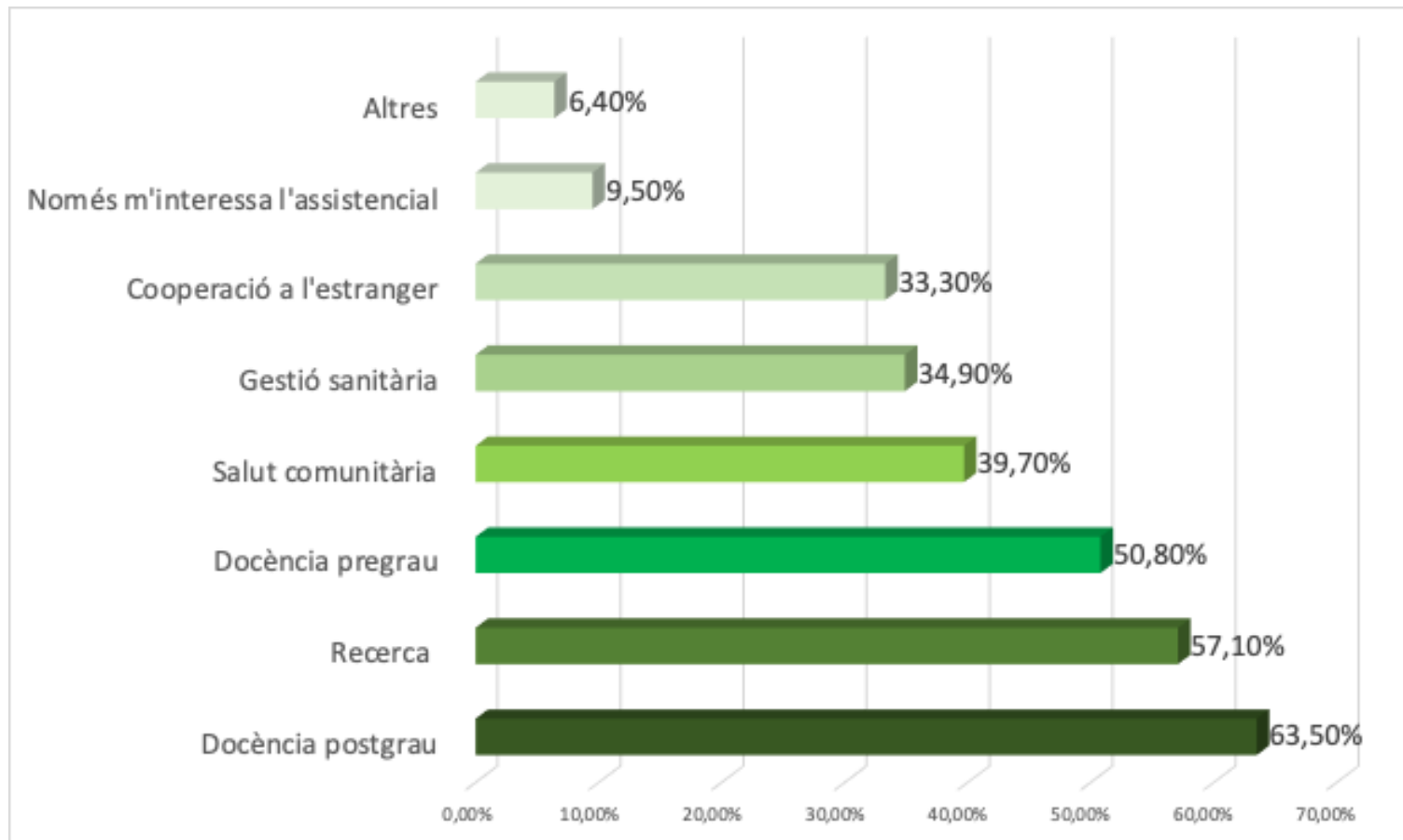
Iris Alarcón



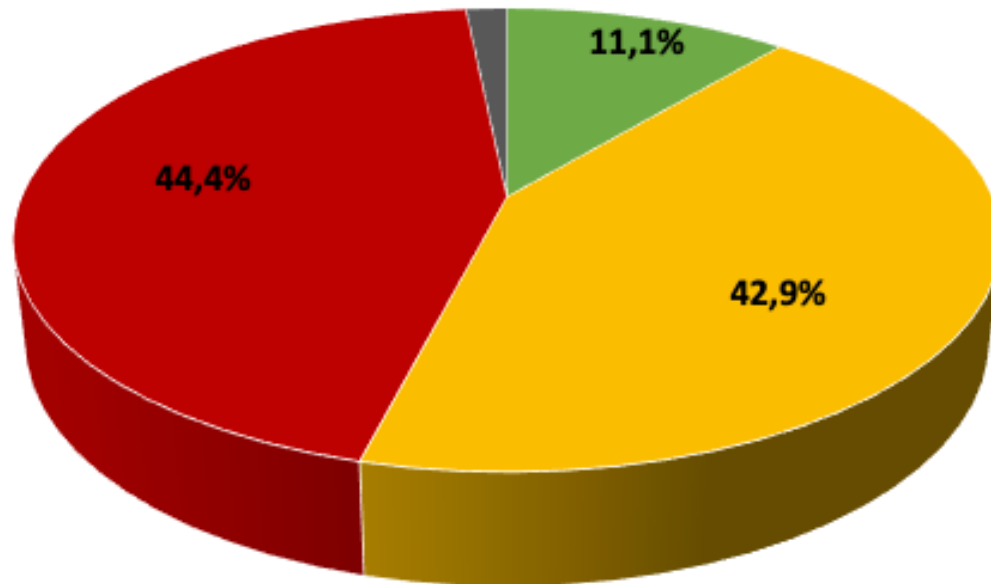
- ✓ Entre els 31 i 40 anys
- ✓ Majoritàriament dones (82,5%)
- ✓ Treballant en Equips d'Atenció Primària (95,2%)



A banda de l'assistència, tinc interès en...



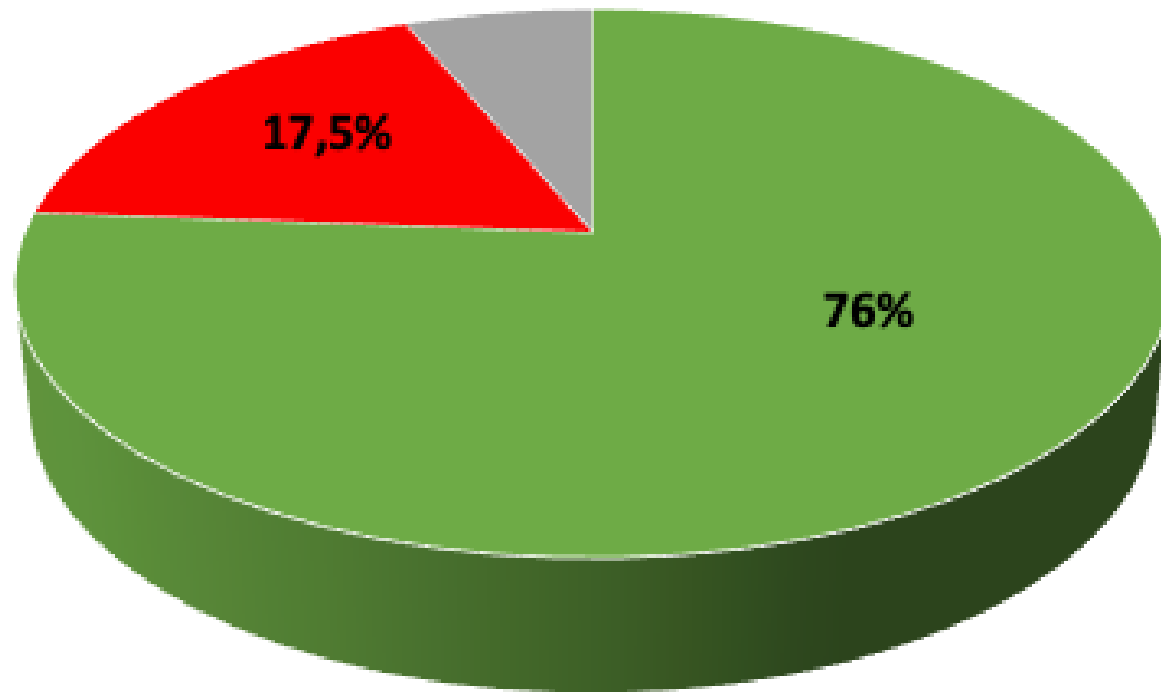
Com veus l'atenció primària i la MFiC en 10 anys?



- MILLOR QUE ARA, adquirint de forma real el seu rol com eix central del sistema
- SOBREVIVINT, com els darrers anys
- ENFONSADA, com un servei públic marginal per qui no pot pagar una mútua privada
- Altres



T'agradaria que hi hagués Àrees de Competència Específiques?



■ Si ■ No ■ NS/NC





CAMFiC

societat catalana de medicina
familiar i comunitària



VOCACIÓ

Formació sòlida i al dia

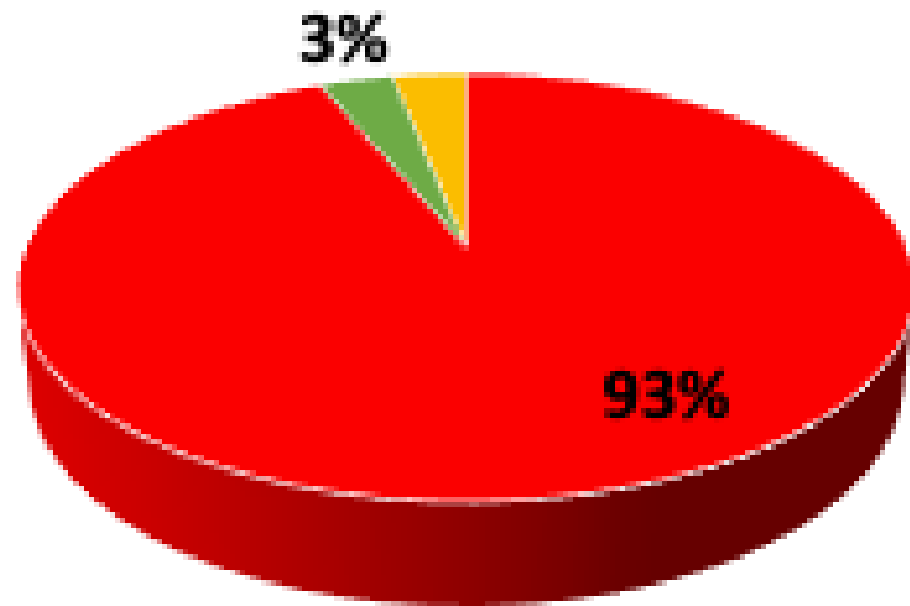
Reconeixement

Valors personals



Formació sòlida i al dia

Dins la teva jornada laboral pots dedicar el temps necessari a la formació continuada?

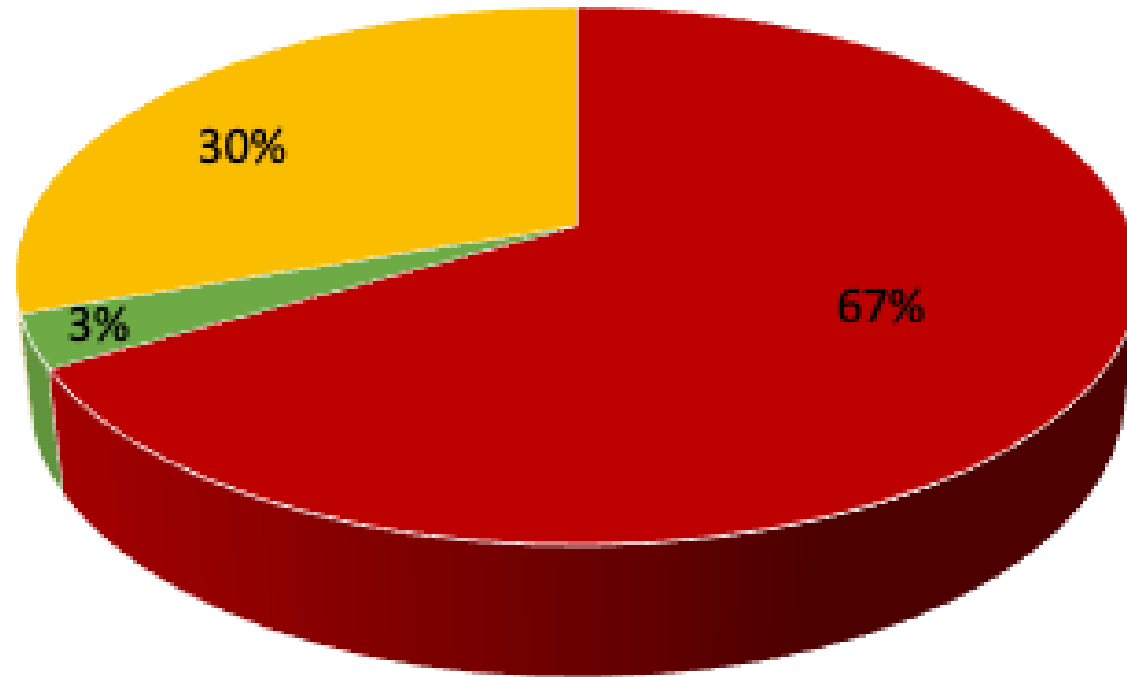


■ NO ■ SI ■ Amb dificultat



Formació sòlida i al dia

Disposes d'un tram específic destinat a la formació?

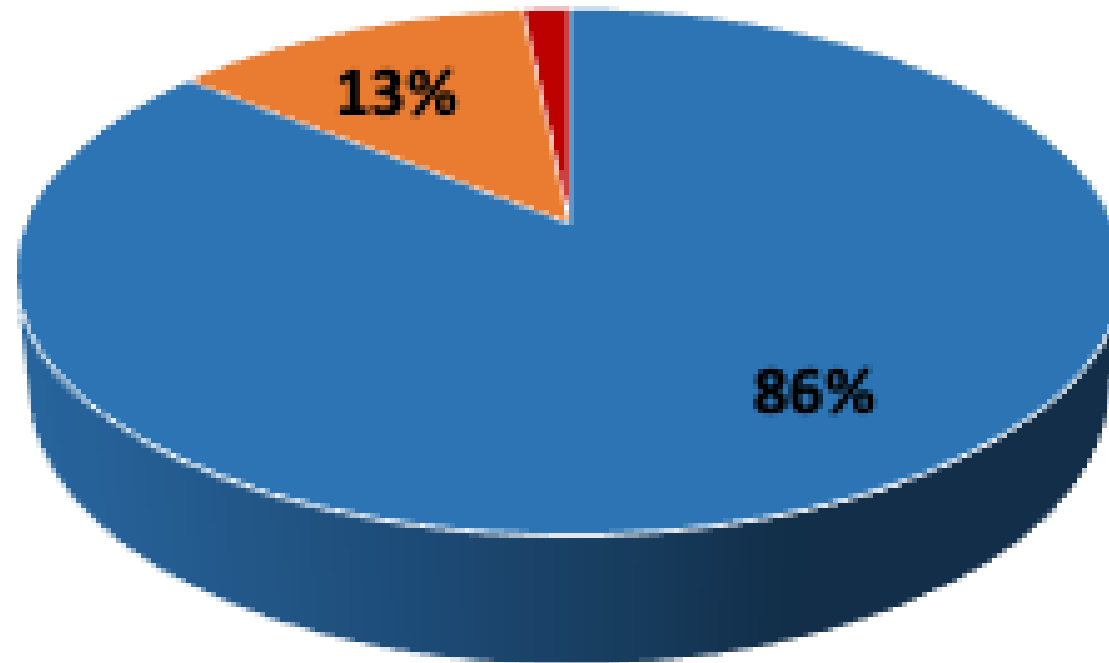


■ NO ■ SI ■ Existeix però l'utilitzo per tasques assistencials



Formació sòlida i al dia

La realitat és que em formo....



■ A casa ■ A la feina, fora d'horari ■ No faig formació



Reconeixement

Economic and resource factors

Some doctors mentioned that salary was not a motivating factor in choosing the specialty.

It is very clear to me that I did not study family medicine for the money that is earned. P3.

However, some participants stated that **they had no economic incentives** to remain in rural areas; therefore, they preferred to go abroad where the economic conditions were better.

Perhaps they could do it, I don't know, as some places in the south of France do: for five years you don't pay taxes, they offer you a house to stay in, and if you have any problem with the issue of the offices, they help you with everything. P8.

In addition, some participants from other areas found that in the area where they studied, the cost of living was more expensive compared to the area they came from. They noted that the salary was not sufficient for living in this area.

The rent here is super expensive. Life is expensive here compared to where I am from, and the salary is not very high either. If you equate it with what you spend on rent and everything, it's not that much. For example, in Murcia, they do earn much more. P1.

I need stability and to know that I am going to have a medium- or long-term contract that will allow me to sort out my life, not to be waiting. P3.

RESEARCH

Open Access



Factors associated with the attraction and retention of family and community medicine and nursing residents in rural settings: a qualitative study



Reconeixement

Tabla 2 Grado de acuerdo de los estudiantes sobre las afirmaciones acerca de la situación de la medicina de familia en España

Crees que en España la medicina de familia	Curso 2009-2010				Curso 2011-2012			
	Puntuación ^a		Grado de acuerdo ^b		Puntuación ^a		Grado de acuerdo ^b	
	Media	DE	Porcentaje	IC 95%	Media	DE	Porcentaje	IC 95%
Desarrolla una función social imprescindible	5,1	1,1	89,8	89,0 90,6	5,2	1,0	93,0	92,1 93,8
Es un ambiente agradable para trabajar	3,9	1,3	63,6	62,3 64,9	4,1	1,2	71,7	70,2 73,1
Tiene un estatus social elevado	3,4	1,2	44,9	43,5 46,3	3,5	1,1	51,1	49,5 52,7
Es atractiva	3,2	1,4	40,9	39,5 42,3	3,3	1,5	41,6	40,1 43,2
Tiene un estatus elevado entre la profesión médica	2,7	1,0	18,7	17,6 19,8	2,8	1,0	22,2	20,9 23,5
Proporciona un sueldo alto en comparación con otras especialidades	2,7	1,3	23,4	22,2 24,6	2,8	1,3	25,7	24,3 27,1
Es una especialidad interesante desde el punto de vista de la investigación	2,6	1,1	18,0	16,9 19,1	2,7	1,1	19,2	17,9 20,4
Tiene un prestigio científico equivalente al de otras especialidades	2,5	1,2	15,9	14,9 16,9	2,6	1,2	18,0	16,8 19,2



Atención Primaria

www.elsevier.es/ap



ORIGINAL

Los estudiantes de medicina españoles y la medicina de familia.
Datos de las 2 fases de una encuesta estatal



Formació

Valors en crisi

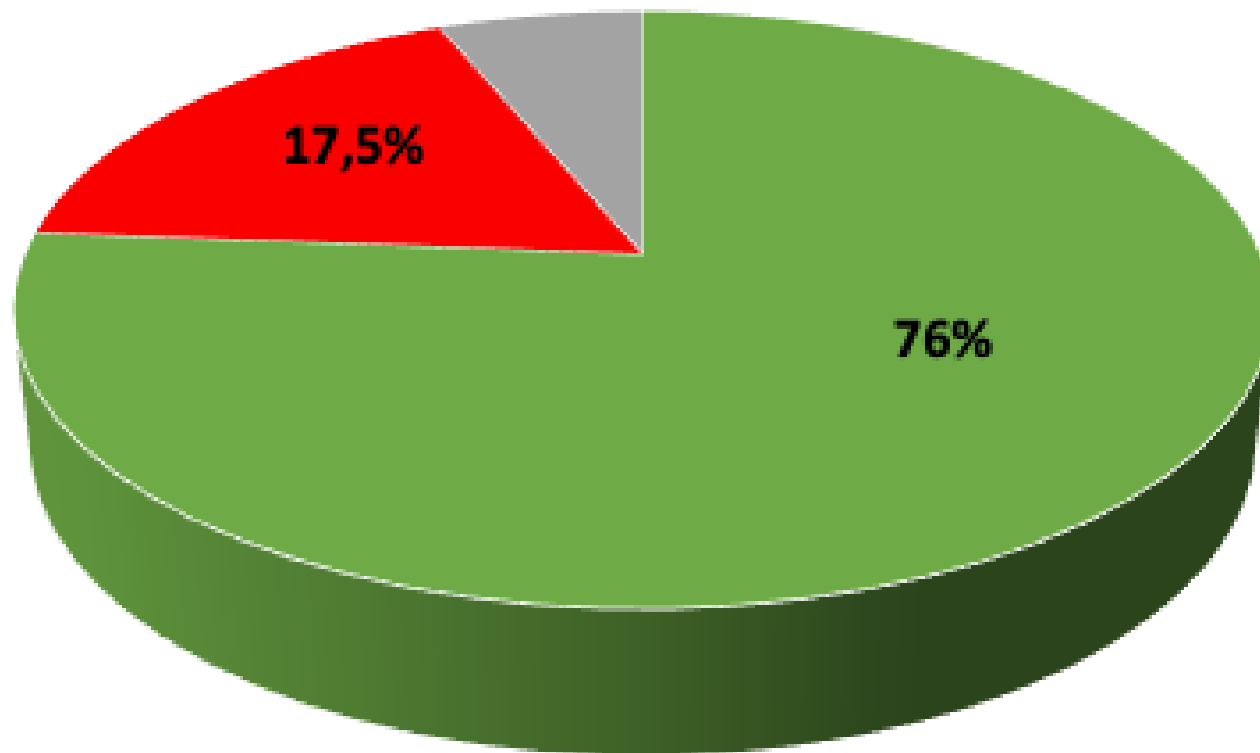
Reconeixement econòmic

Desavantatge respecte hospitalària

AUGMENT RESOLUCIÓ AP



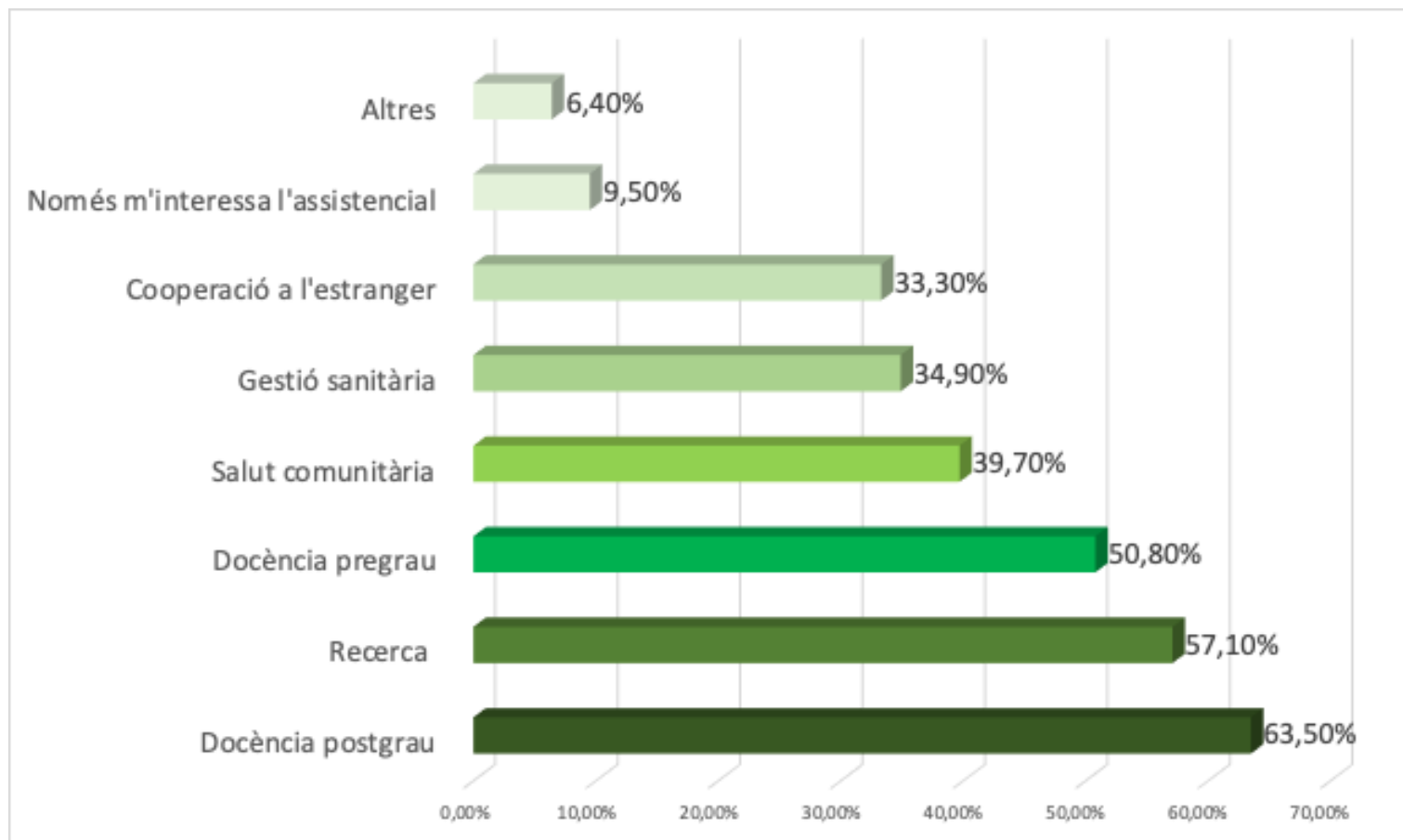
T'agradaria que hi hagués Àrees de Competència Específiques?



■ Si ■ No ■ NS/NC



A banda de l'assistència, tinc interès en...



Urgències

Ecografies

Cures pal·liatives

Cronicitat i complexitat

Gestió sanitària

Cooperació internacional



PLURIPOTENCIAL

Aquesta característica fonamental serveix de base per la posterior formació en àrees de capacitació específica.

COMPLEXITAT

Donat la creixent complexitat de la pràctica assistencial poden existir necessitats assistencials d'alta especificitat.

SOSTENIBLE

Vetllar per un sistema de formació sanitària especialitzada, i per tant, del sistema sanitari sostenible i integral.

LEY DE ORDENACIÓN DE LAS PROFESIONES SANITARIAS (LOPS)



LEY DE ORDENACIÓN DE LAS PROFESIONES SANITARIAS (LOPS)

Recull el supòsit de les Àrees de Capacitació Específica: donant una resposta **ADECUADA, EFECTIVA I EFICIENT** a les necessitats formatives de professionals.

Contempla la creació del títol "especialista amb capacitació específica en l'àrea..."

L'ACE és valorada com a MÈRIT per accedir a un lloc de treball (**reconeixement oficial**)

Quan existeixi una ACE, la Comissió o Comissions Nacionals de l'especialitat en el si que l'àrea s'hagi constituït, designarà un Comitè de l'Àrea format per 6 especialistes (**ocupar espais de decisió**)



Casi 30 razones para decir NO a la especialidad de urgencias

1. La urgencia es un área de capacitación propia del médico de familia, planificada durante su formación durante el período MIR.
2. El desarrollo de la Troncalidad y la creación de un Área de Capacitación Específica (ACE) de Urgencias como disciplina de alta especialización desde la formación en otras especialidades, es la propuesta por la que apostamos, tal y como se prevé en la Ley de Ordenación de las Profesiones Sanitarias (LOPS) y que lleva más de 10 años solicitando el Consejo Nacional de Especialidades Médicas.
3. Los profesionales vía MIR han adquirido durante la realización de su especialidad una formación en conocimientos y habilidades de calidad, pertinente para resolver los problemas urgentes. Esta cualificación está planificada y contemplada en los programas docentes de las especialidades.
4. Los mapas de competencias de urgencias definidos hasta ahora poseen competencias que son comunes al mapa de competencias del médico de familia. SemFYC dispone de un Documento que define y desarrolla los principales contenidos formativos del Área de Capacitación Específica de Urgencias y Emergencias (ACE).



RESSORGIM..?



A conceptual image showing several businessmen in business attire pushing large, black, interlocking gears on a rooftop. The background shows a city skyline under a cloudy sky. The gears are of various sizes and are arranged in a way that suggests a complex mechanical system. The businessmen are positioned around the gears, some pushing them from behind, others from the side, and one is using a long pole to push a gear from a distance. The overall scene conveys a sense of effort, teamwork, and the pressure of a fast-paced business environment.

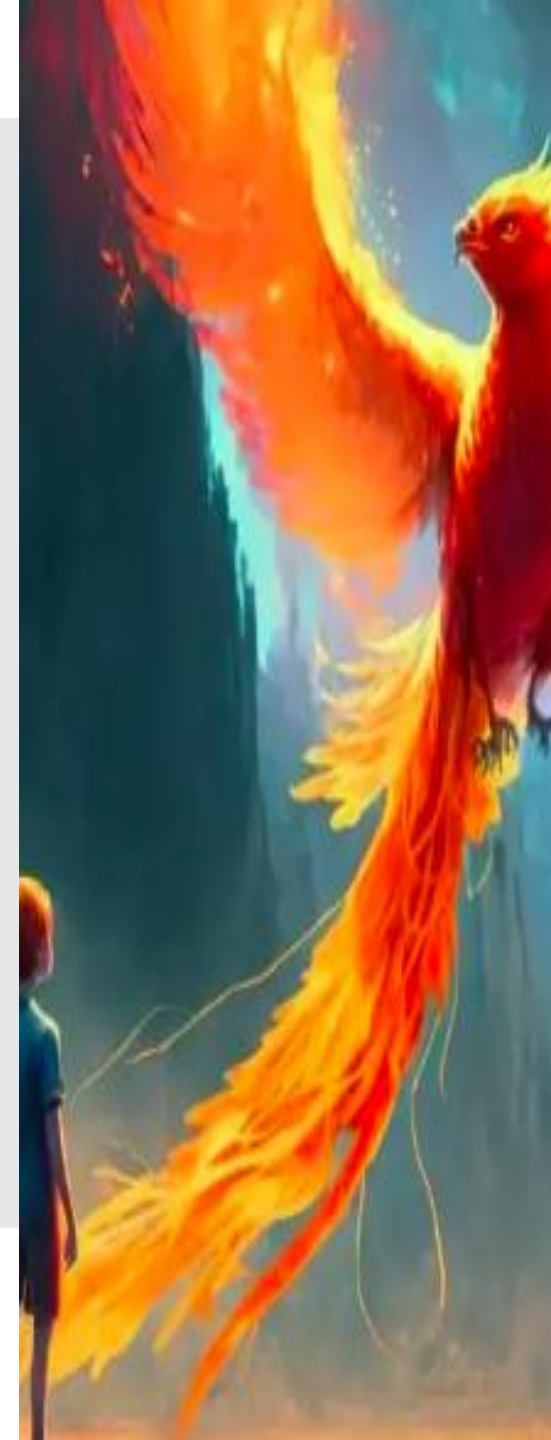
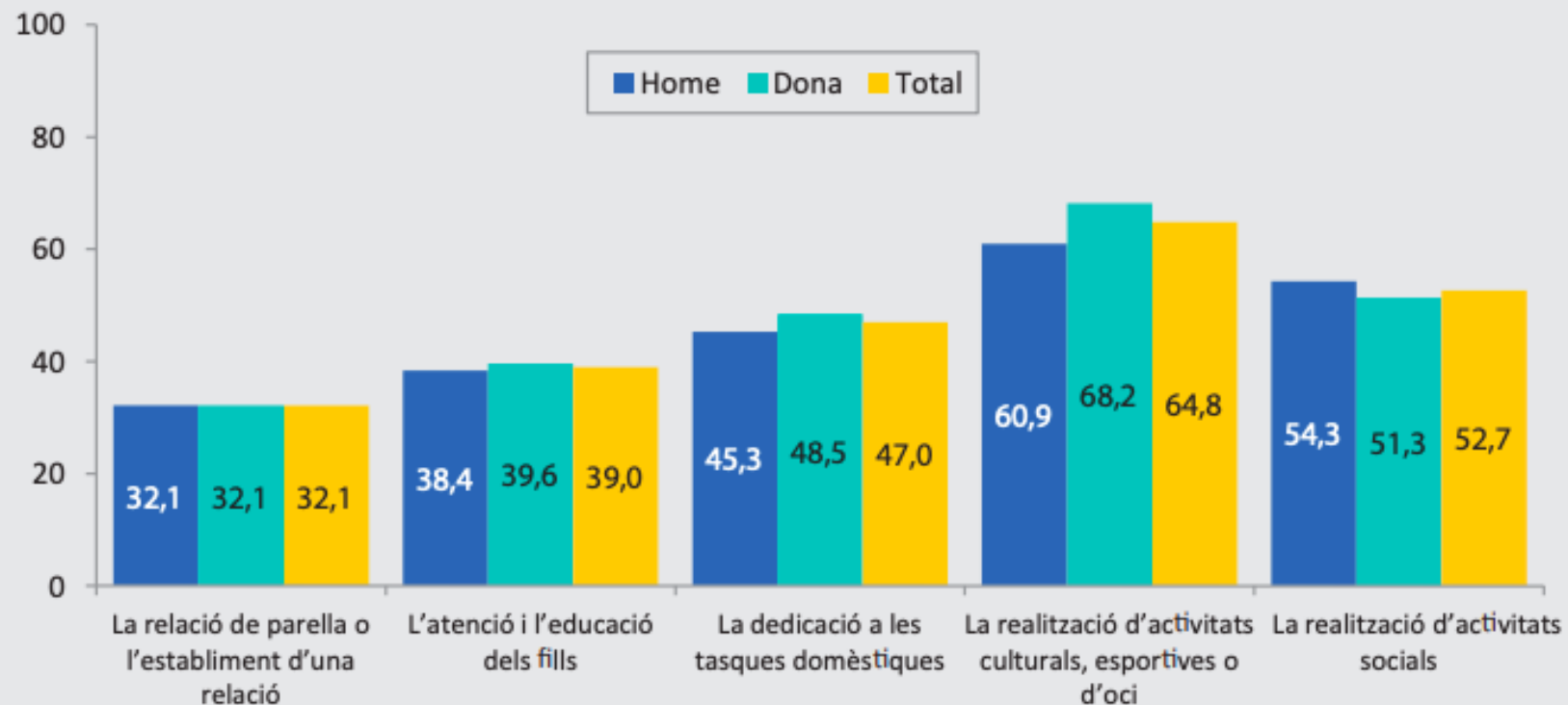
Llargues jornades laborals

Exposició a riscos de seguretat

Problemes de salut física
(metabòliques, cardiovasculars, osteomusculars...)

Problemes de salut mental
(estrès, consum de tòxics...)

Gràfic 10: Col·legiats que tenen força o molta dificultat per compaginar la vida professional amb la personal segons sexe.





Conciliació familiar

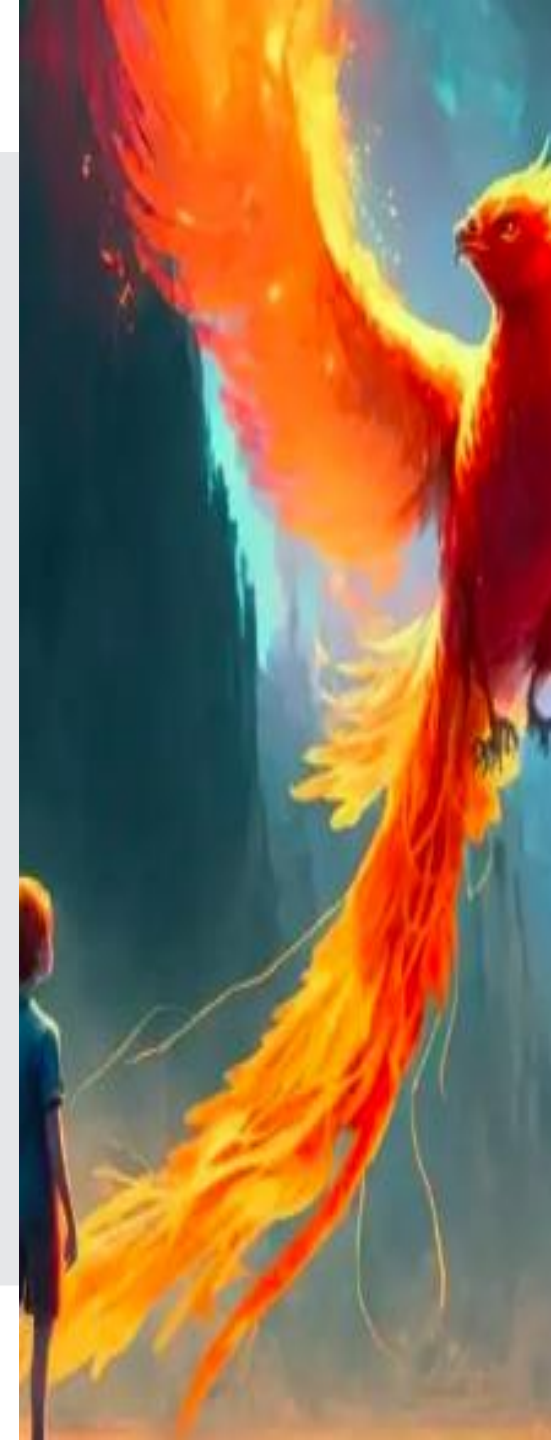
Doble jornada

**Menor retribució
econòmica**

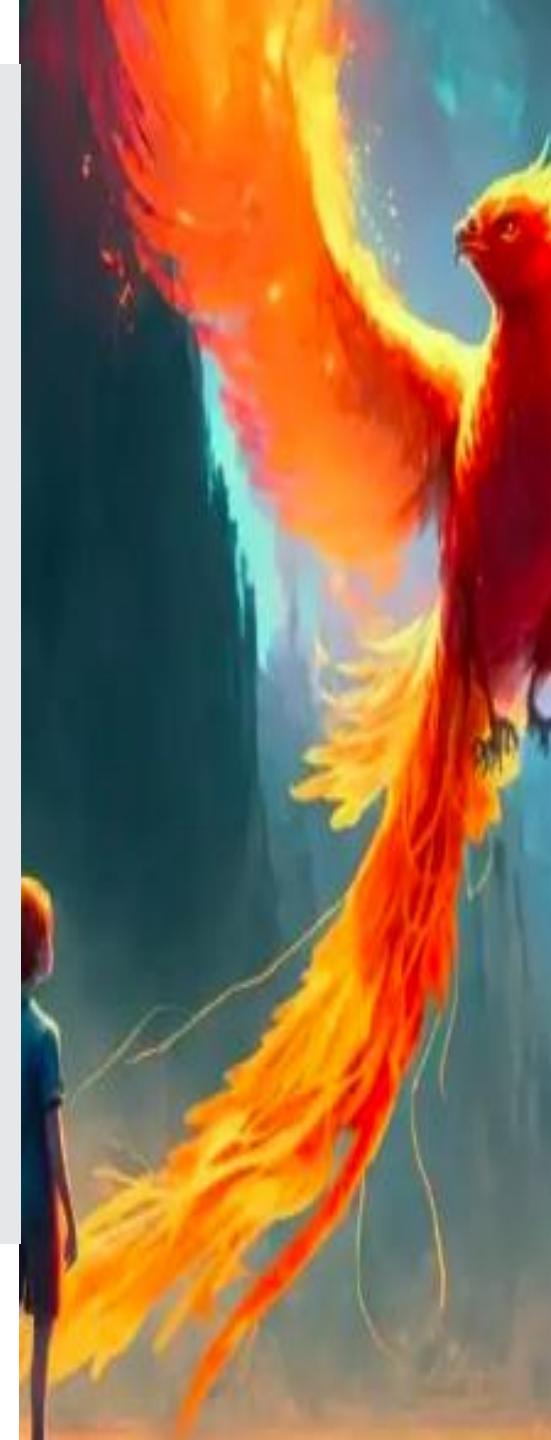
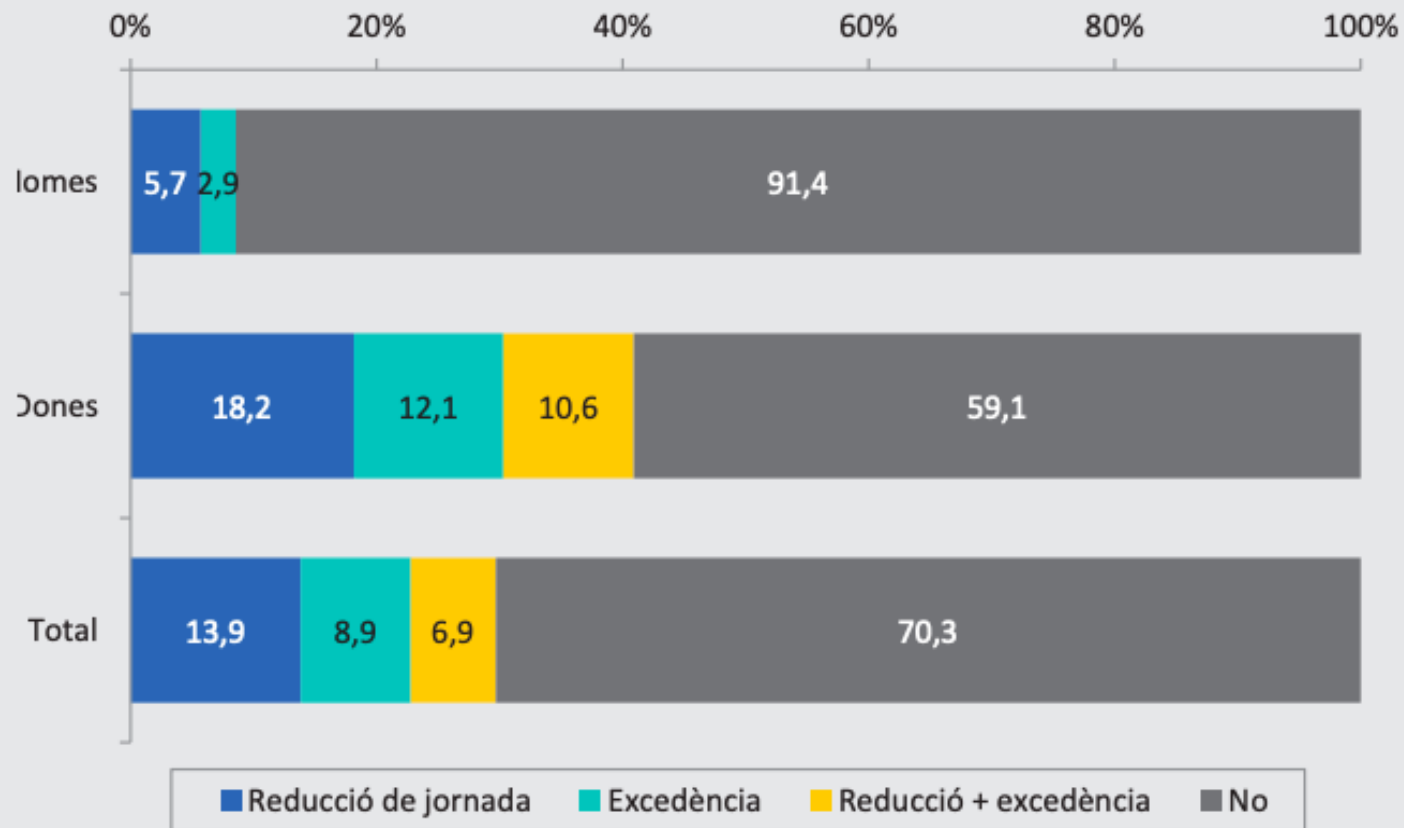
Assetjament sexual

Sostre de vidre

Gràfic 6: Responsable dels fills menors de 10 anys durant l'horari laboral segons sexe.



Gràfic 5: Pares de menors de 3 anys que s'han acollit a reducció de jornada i/o excedència amb motiu del seu naixement.



POSAR LES CURES AL CENTRE

Les cures són universals i essencials pel sosteniment de la vida, donat que totes les persones necessitem ser cuidades en un moment o altra de la nostra vida, des de la infància.



POSAR LES CURES AL CENTRE



Re-situar les cures

Co-responsabilitzar

Cuidar a les professionals



A construction site at sunset, featuring several tower cranes and the silhouettes of buildings under construction against a warm, orange sky. Streetlights are visible in the foreground.

MOTIVACIÓ

COMPETÈNCIA ESPECÍFICA

CUIDAR A LES PROFESSIONALS

LA METGESSA DEL FUTUR

Iris Alarcón

ialarcon@camfic.org
[@irisalarconb](#)

