

Jornada de Gestió Sanitària: què ens  
depara el futur

# Transformar a partir dels resultats

---

Daniel Ferrer-Vidal Cortella  
Director d'Atenció Primària Camp de Tarragona  
Institut Català de la Salut  
5/10/2023

# Sumari

**1** L'experiència de Tarragona

**2** Aprenentatges

**3** Conseqüències

# Sumari

**1** L'experiència de Tarragona

**2** Aprenentatges

**3** Conseqüències

# Projecte de Tarragona



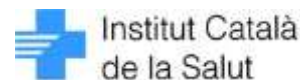
Health care providers

Assigned population

Patients list assigned-  
Professional Category

June 2023

	Assigned population			Patients list assigned- Professional Category		
	Nens	Adults	TOTAL	EAPS	Groups of assigned population to physicians Groups of assigned population to nurses	
ICS Tarragona	50.573	291.746	342.319	20	283	334
FUNDACIÓ PRIVADA SAGESSA SALUT	14.509	76.526	91.035	5	65	65
Muralles Salut SLP	1.972	17.676	19.648	1	13	13
ATENCIÓ PRIMÀRIA ALT CAMP, SLL	950	5.549	6.499	1	8	7
XARXA TECLA	25.945	143.784	169.729	6	107	108
<b>TOTAL REGIÓ CAMP DE TARRAGONA</b>	<b>93.949</b>	<b>535.281</b>	<b>629.230</b>	<b>33</b>	<b>476</b>	<b>527</b>

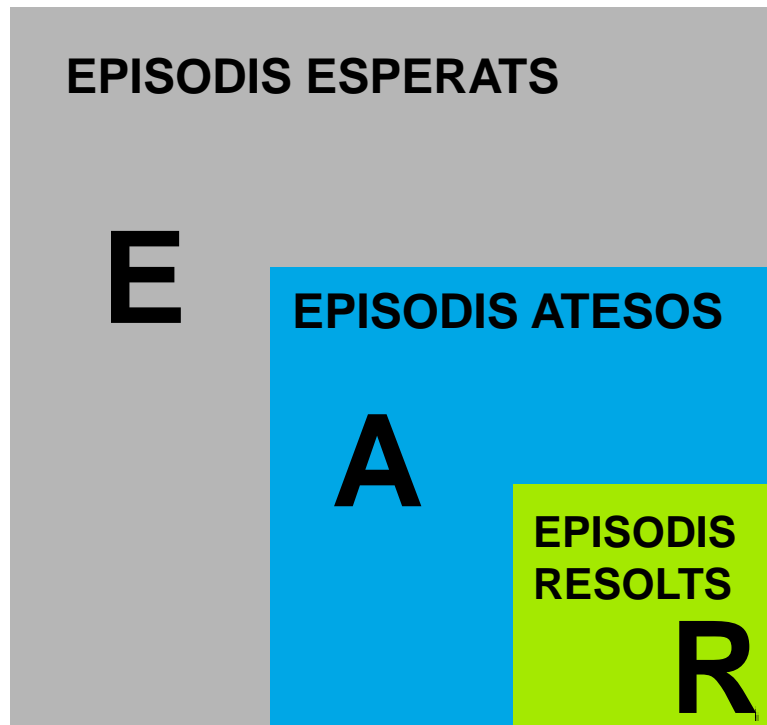


# ISIS Mngr: índex sintètic de informació sanitària



Sistema d'informació orientat a l'anàlisi i valoració de la resolució professional (eficàcia + eficiència), mesurada sobre el 100% de l'activitat i dels consums normalitzats en termes epidemiològics i poblacionals, i amb informació fiable garantida per la certificació funcional del registre.

# Base conceptual: taxes



$$TO - \text{Taxa d'Oferta} = A / E$$

$$TE - \text{Taxa d'Efectivitat} = R / A$$

$$TRS - \text{Taxa de Rentabilitat Social} = R / E$$

$$\text{Taxa de \u20acficiencia} = TRS / \u20ac$$

# Base conceptual: Grups d'episodis relacionats per criteris de necessitat d'atenció: GER (CNA).

La seva unitat és l'episodi modulats, que s'agrupa en 24 models bàsics (homogenis pel que fa a la conducta terapèutica), que s'agrupen en 7 grups d'episodis relacionats, homogenis també, en un grau més general.

G.E.R./CNA®	DESCRIPCION
<b>A</b>	PROBLEMAS DE ORIENTACIÓN COLECTIVA
<b>B</b>	PROBLEMAS CONSUNTIVOS E INVALIDANTES
<b>B1</b>	PROBLEMAS SANITARIOS DE ORIGEN SOCIAL
<b>C</b>	PROBLEMAS DE SALUD DE TENDENCIA NATURAL A LA AUTORRESOLUCIÓN
<b>D</b>	PROBLEMAS ESPECÍFICOS DE SALUD INDIVIDUAL, DEPENDIENTES DE HABILIDADES TÉCNICAS
<b>E</b>	PROBLEMAS DE SALUD DE BAJA FACTIBILIDAD EN LA ATENCIÓN PRIMARIA
<b>P</b>	NECESIDADES DE SALUD DE PREVENCIÓN EFECTIVA

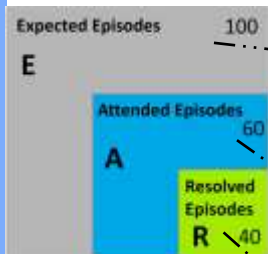
## The case-mix classification of REG/CCN (Grups d'episodis relacionats pel comportament terapèutic)

És una classificació case-mix per iso comportament terapèutic. Ens presenta una distribució de la realitat basada en el comportament professional, que ens permet reconèixer quantitativament i qualitativa la mesura de la competència professional, facilitant el seu perfilat i, el més diferencial, l'orientació del seu comportament terapèutic.

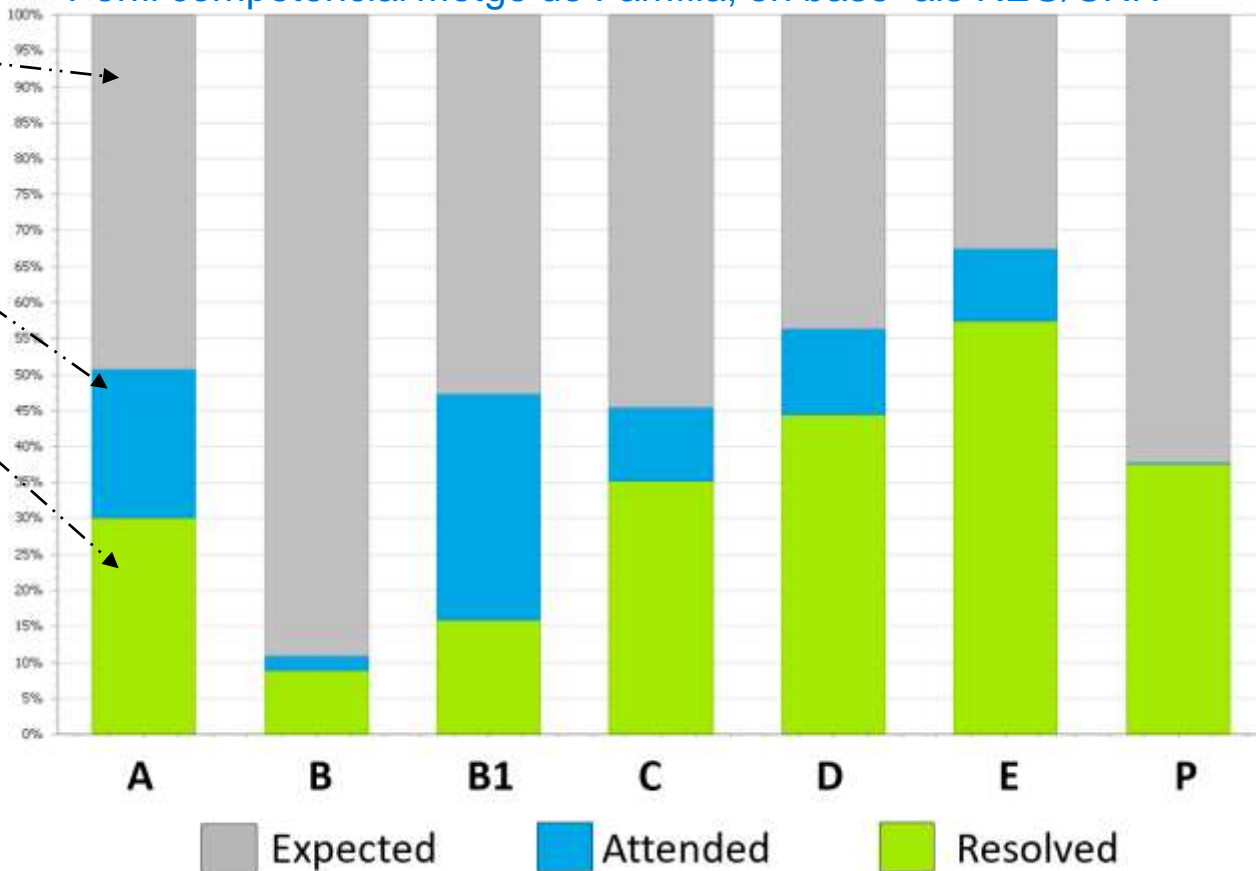


# Aquesta és la mesura de la realitat

Perfil competencial Metge de Família, en base als REG/CNN®



El perfil professional pot ser com segueix..."

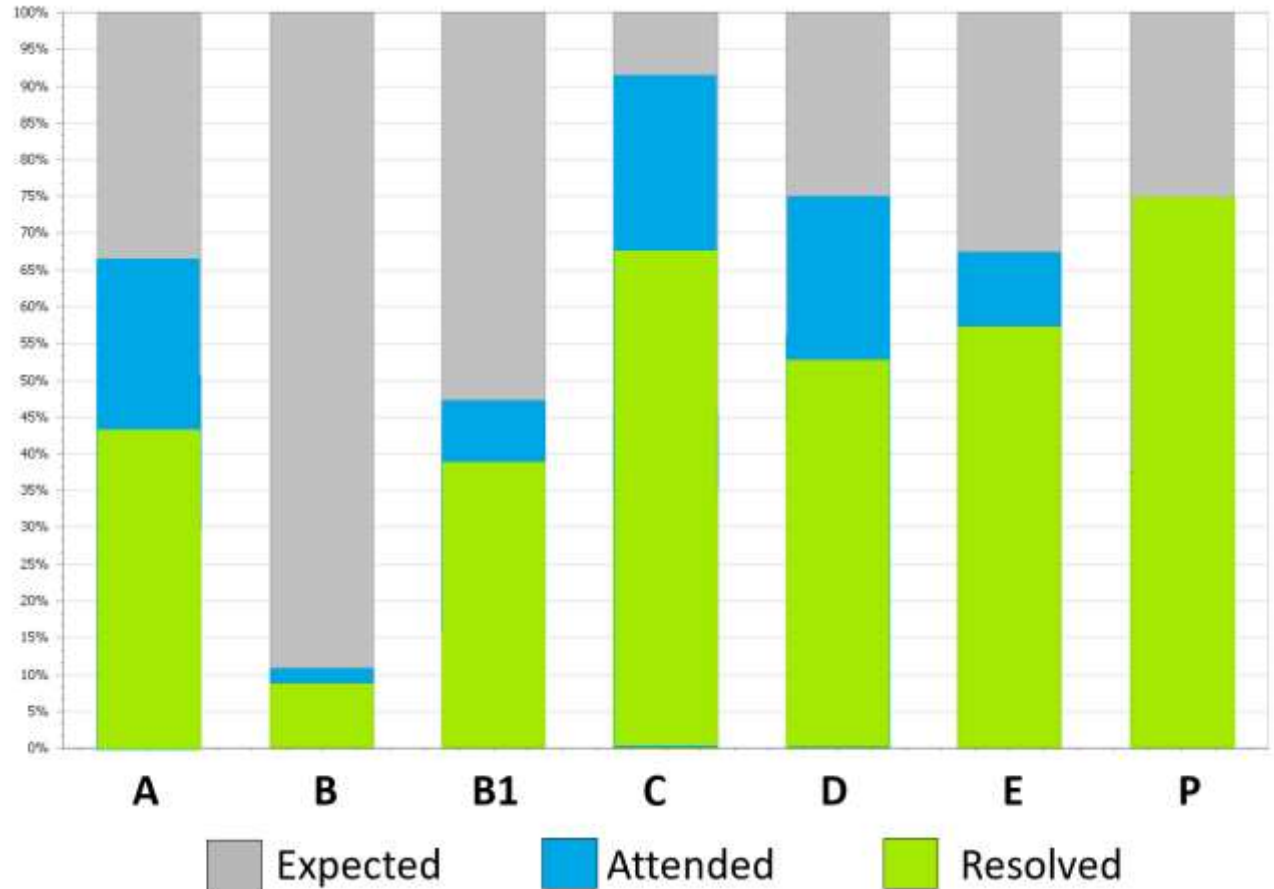


# .../... o aquest altre, una mica diferent

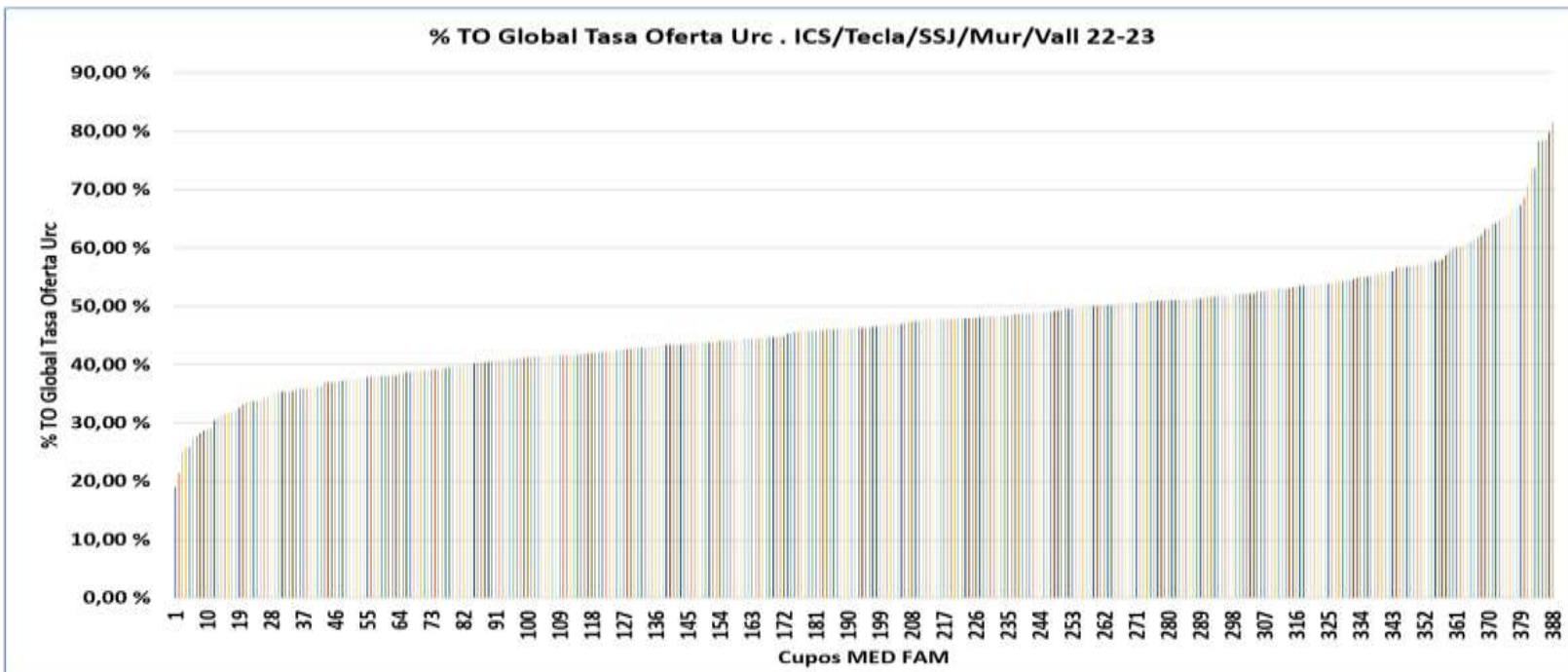
Aquest "codi de barres" descriu fàcilment el perfil de comportament terapèutic i excel·lència del metge de família.

Vist això, podem entendre l'existència d'aquests 7 grups que segueixen el procés mental bàsic del metge de família davant d'un nou problema.

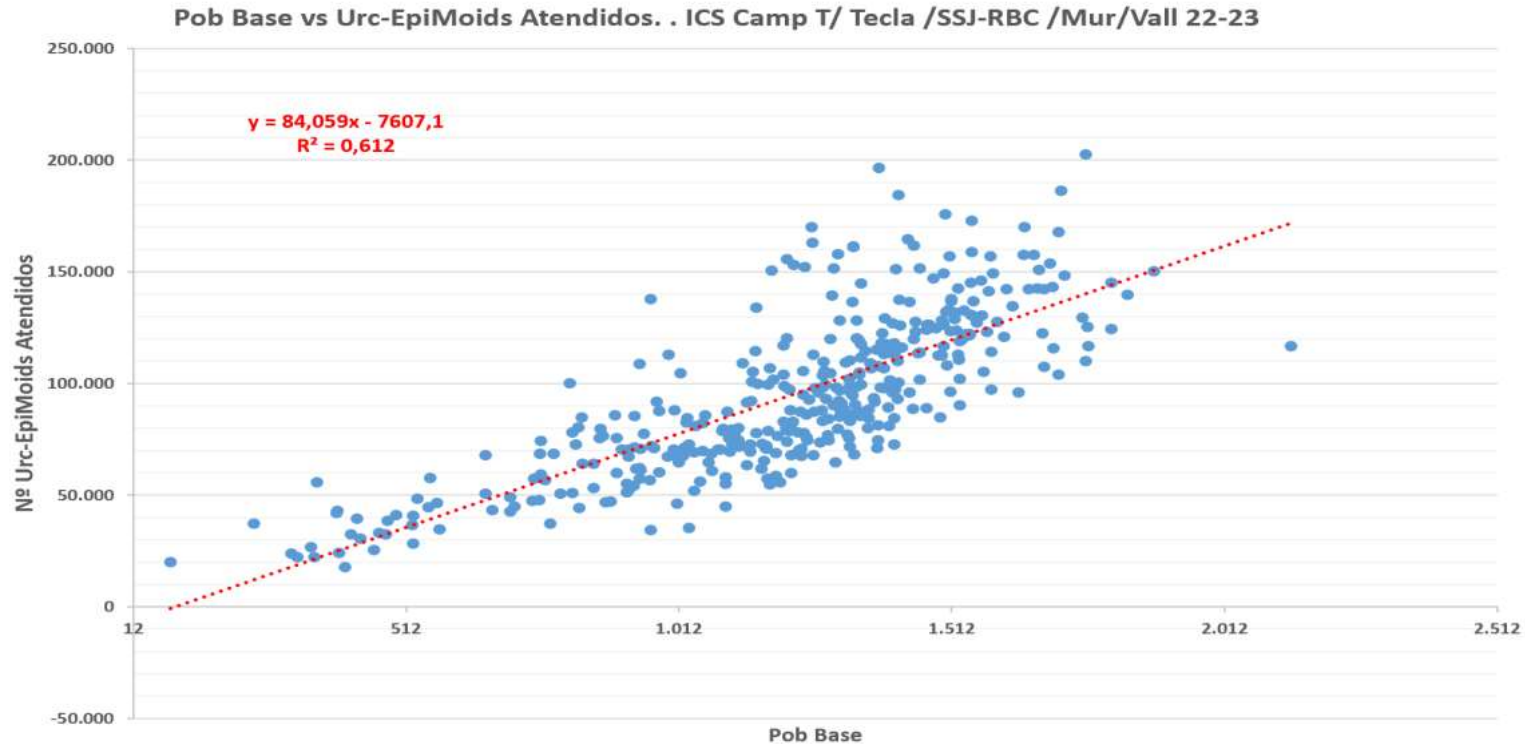
Perfil competencial Metge de Família, en base als REG/CNN®



## Listes de pacients de Medicina de Família del Projecte ordenades per la seva taxa d'oferta en Unitats Relatives de Complexitat.



La Tasa OT-Urc, és a dir, en Unitats Relatives de Complexitat, és el quocient entre la suma dels Episodis atesos en Urc, per l'esperat o l'existent, en Urc.



La complexitat de l'activitat creix amb més pacients, la qual cosa també comporta un augment de l'atenció a la complexitat.



## RCA (ICA/ICE) – Ratio de competencia aplicada

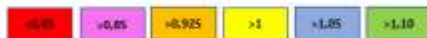


Fig.55.-RCA (ICA/ICE) – Ratio de competencia aplicada

El ICA es el Índice de Complejidad Atendida  
El ICE es el Índice de Complejidad Existente o Esperada, que muestra la complejidad epidemiológica media, en la población adscrita.

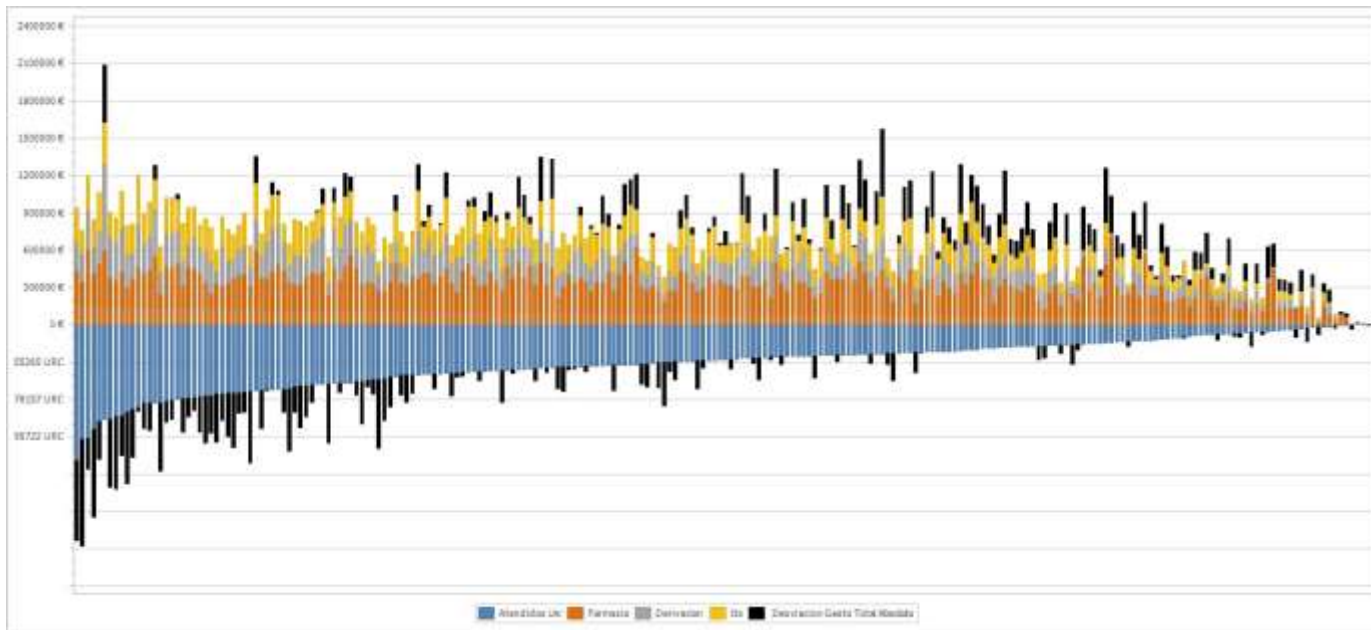
Que el Ratio de Competencia Aplicada (ICA/ICE) sea mayor o menor de 1 nos dará idea de la tendencia a atender banalidad (<1) o complejidad (>1).

En este esquema la distribución se muestra en relación con el tamaño de la población Atendida.

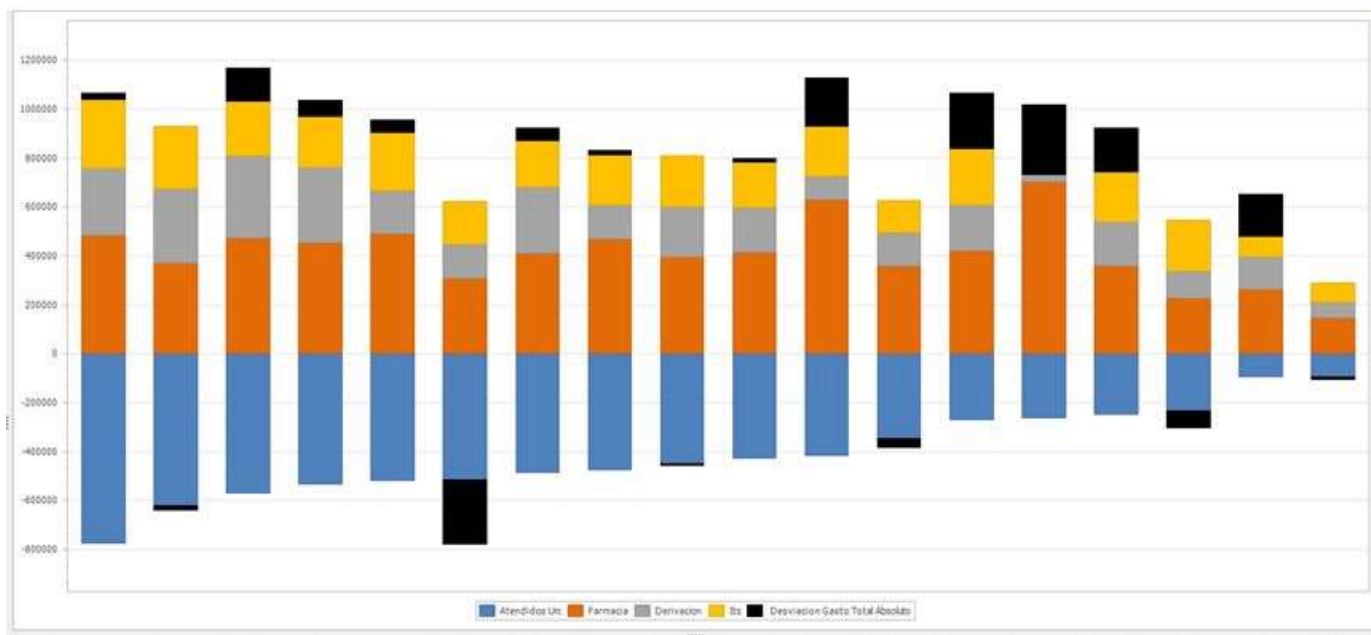


Total Estudio

# La variabilitat entre contingents

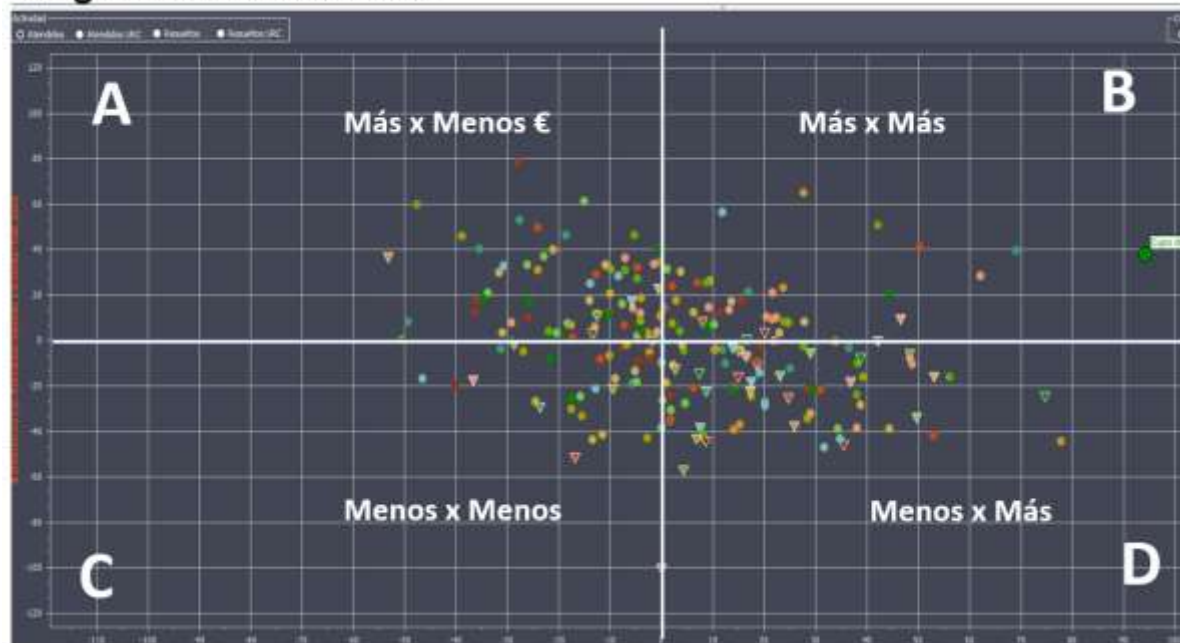


El gràfic mostra les diferències respecte a l'activitat mesurada en episodis modulats resoltos en relació al consum (farmàcia, IT i derivacions) entre els diferents contingents del territori.



# Findings: X-Diagram

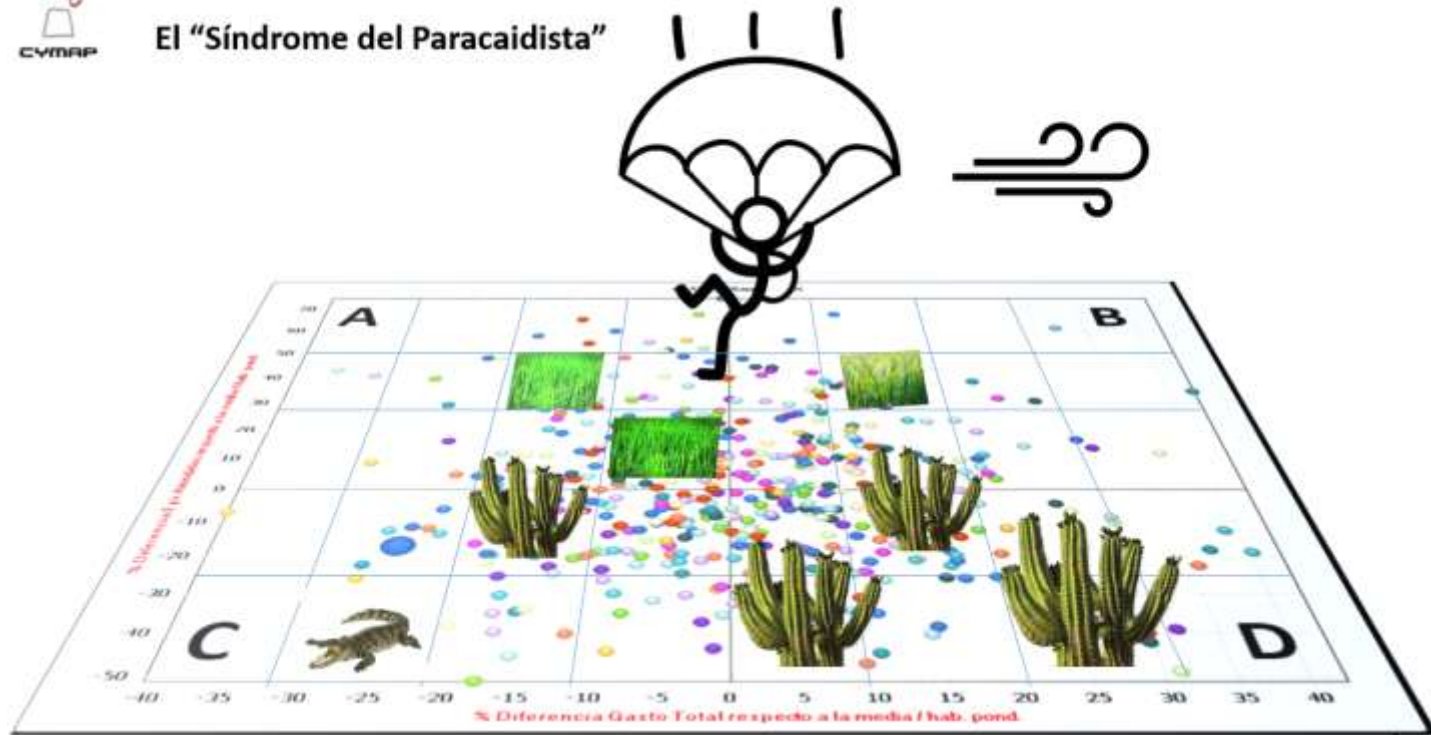
Diagrama X- Téllez-Alonso



Esquema que mostre els contingents en relació amb l'activitat realitzada o resolta (ordenada) i els consums en farmàcia i/o IT i/o derivacions i/o visites (abscisa).



## El "Síndrome del Paracaidista"



# Sumari

**1** L'experiència de Tarragona

**2** Aprenentatges

**3** Conseqüències

# Aprenentatges

- 1 La visita **no** és una unitat d'activitat, sinó l'**episodi**
- 2 L'activitat **no** és directament proporcional al cost
- 3 La meta és l'univers epidemiològic **global**
- 4 L'orientació ha de ser **resoldre** problemes de salut

# Aprentatges

**5** Fugir d'avaluacions parcials de l'activitat, han de ser **globals**

**6** La **grandària** del contingent importa.

**7** La clau per explicar les diferències és la **variabilitat en la pràctica mèdica**, no l'estructura del contingent.

# Sumari

**1** L'experiència de Tarragona

**2** Aprenentatges

**3** Conseqüències

Un policia veu un home borratxo buscant alguna cosa sota un fanal i li pregunta què busca. Diu que va perdre la cartera i tots dos comencen a mirar sota el fanal. Al cap d'una estona, el policia li pregunta si està segur que l'ha perdut allà, i l'home borratxo diu que creu que l'ha perdut al parc.

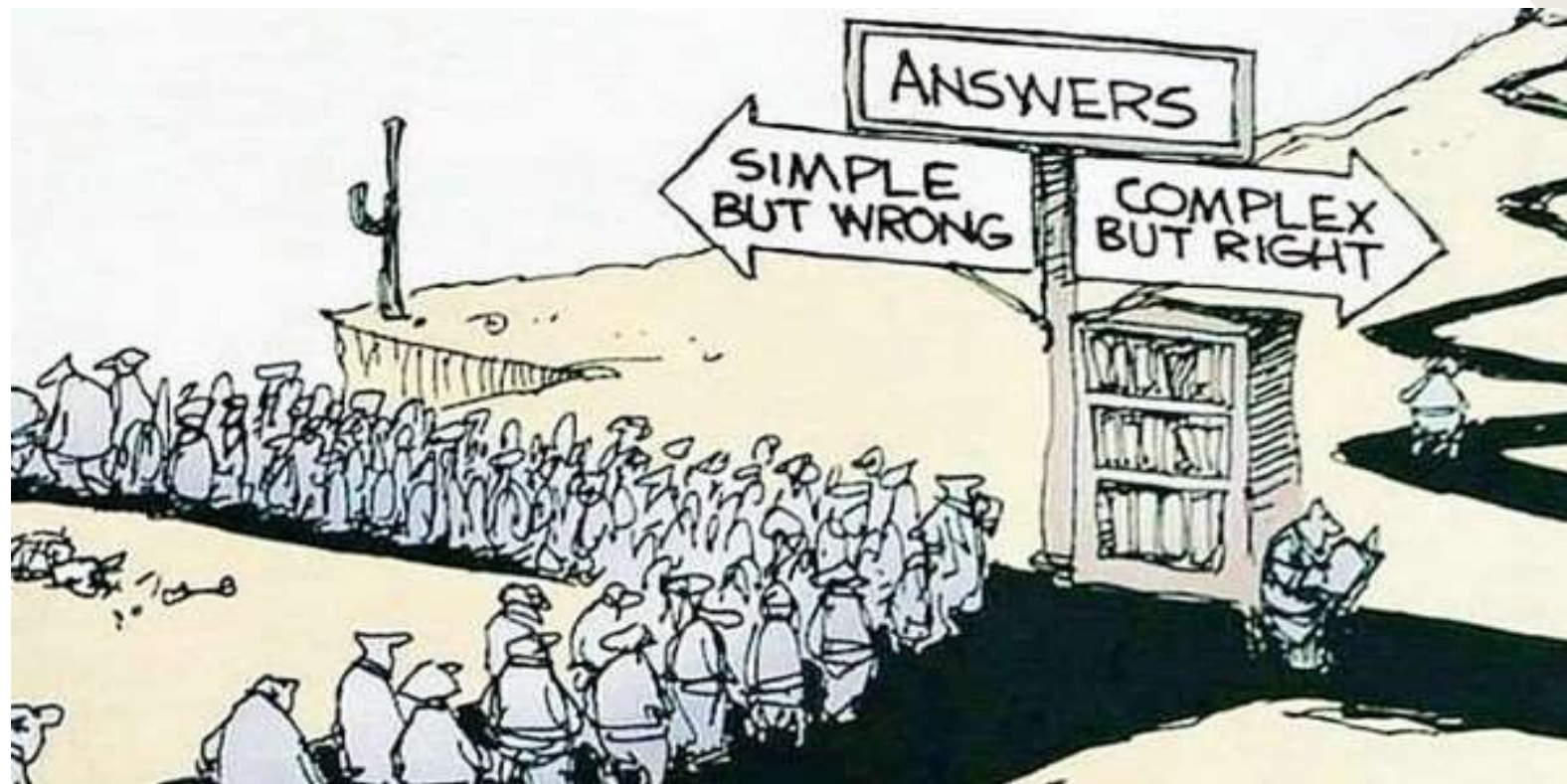
El policia li pregunta:

-Llavors, per què mires aquí?, i l'home borratxo respon:

-Perquè aquí és on hi ha la llum. ....

Sovint només veiem el que la llum ens deixa veure, sense preguntar-nos què hi ha més enllà.





# Reflexions i conseqüències



La informació com a eina que ens salva o ens enfonsa.



El focus és el pacient i la gestió clínica.



Ens hem de recol·locar de nou en el centre (MF com element integrador).



# Reflexions i conseqüències



Liderem els dissenys dels nostres equips en base a les necessitats reals.



Com ha de ser el reconeixement a l'esforç?



Atenció Primària, sistema i territori son sinònims.



Impact of the Dart con Dimorphos probe: September 26, 2022

**Dr. Daniel Ferrer-Vidal Cortella**  
**Director of DAP Camp de Tarragona**  
**Institut Català de la Salut**  
dferrerv@gencat.cat  
@ferrervidalDani  
Tfno.: +34 603330648

