

GÈNERE I DOLOR, UNA MIRADA DES DELS DETERMINANTS SOCIALS

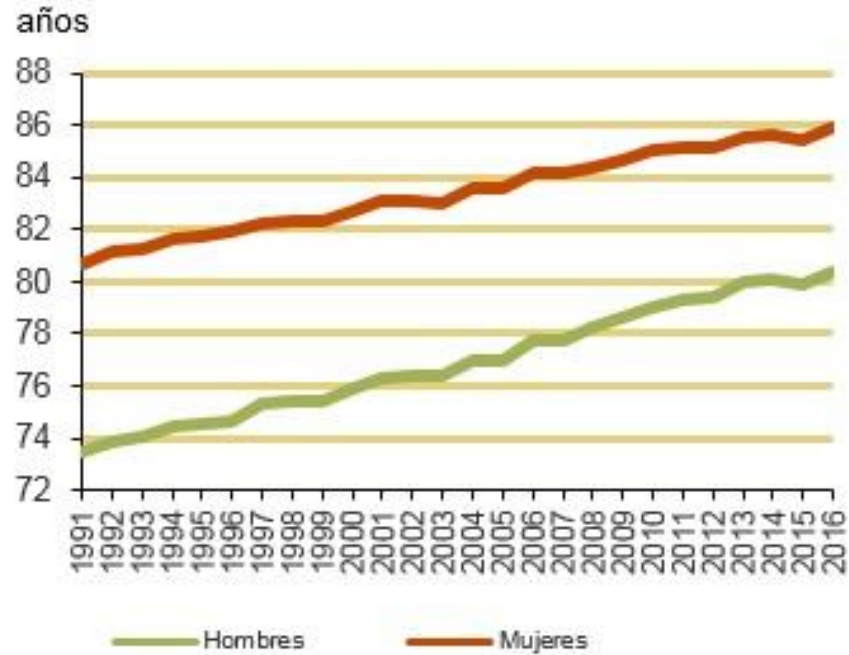


Blanca de Gispert

Membre GdT Iniquitats en salut i Cooopsi

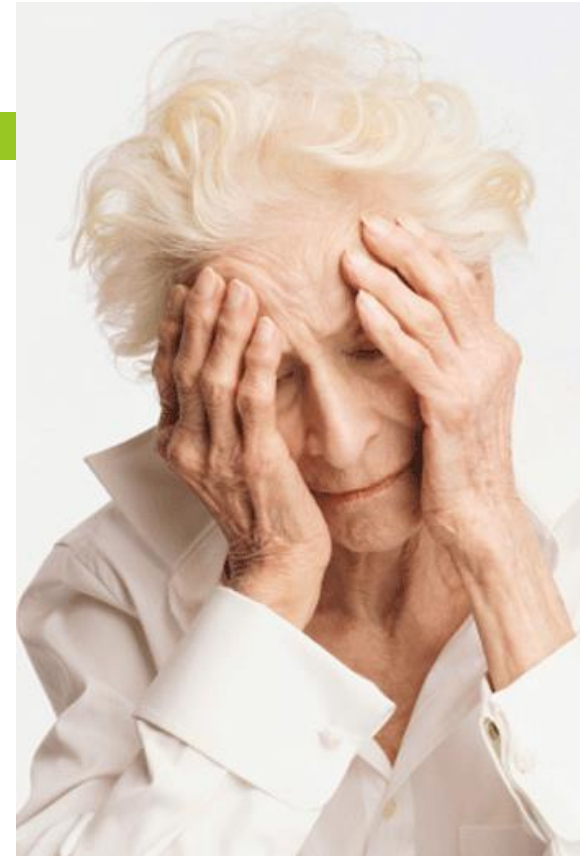


Evolución de la esperanza de vida al nacimiento



Nota: 2016 datos provisionales

Fuente: Tablas de mortalidad. INE



Paradoxa del gènere en salut

- Prevalença malalties
- Mortalitat
- Presentació



- Evolució i pronòstic
- Resposta tractaments, efectes secundaris fàrmacs

En el nostre entorn, sabem que les dones...

- + malestar emocional
- + consultes als serveis sanitaris
- + consum de fàrmacs i psicofàrmacs
- + intents de suïcidi



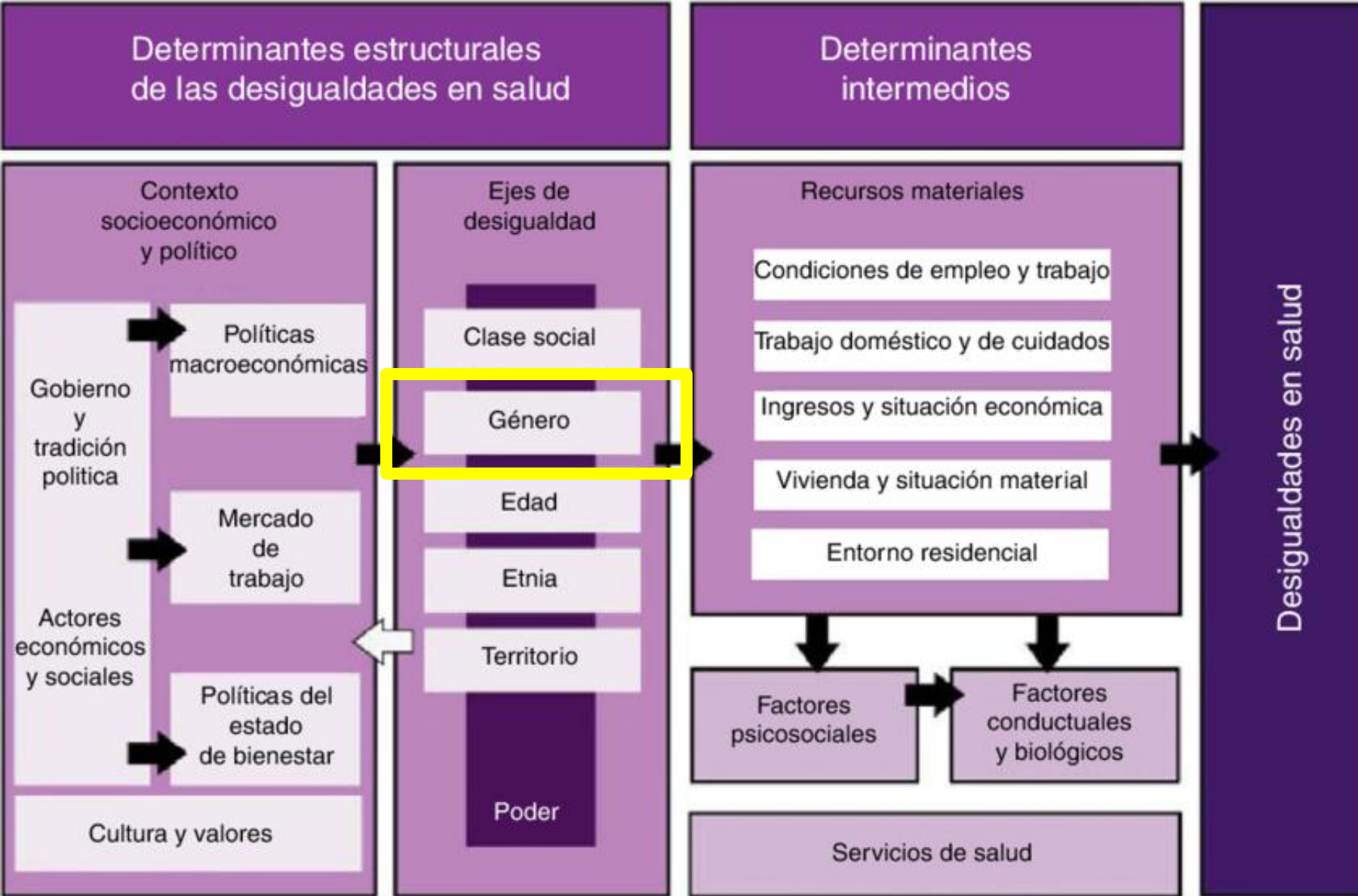
Diferències - Desigualtats en salut per gènere



Determinantes estructurales
de las desigualdades en salud

Determinantes
intermedios

Marc conceptual dels determinants de les desigualtats socials en salut. Comisión para Reducir las Desigualdades en Salud en España, 2010.



Marc conceptual dels determinants de les desigualtats socials en salut. Comisión para Reducir las Desigualdades en Salud en España, 2010.

Poder ↔ Vulnerabilitat

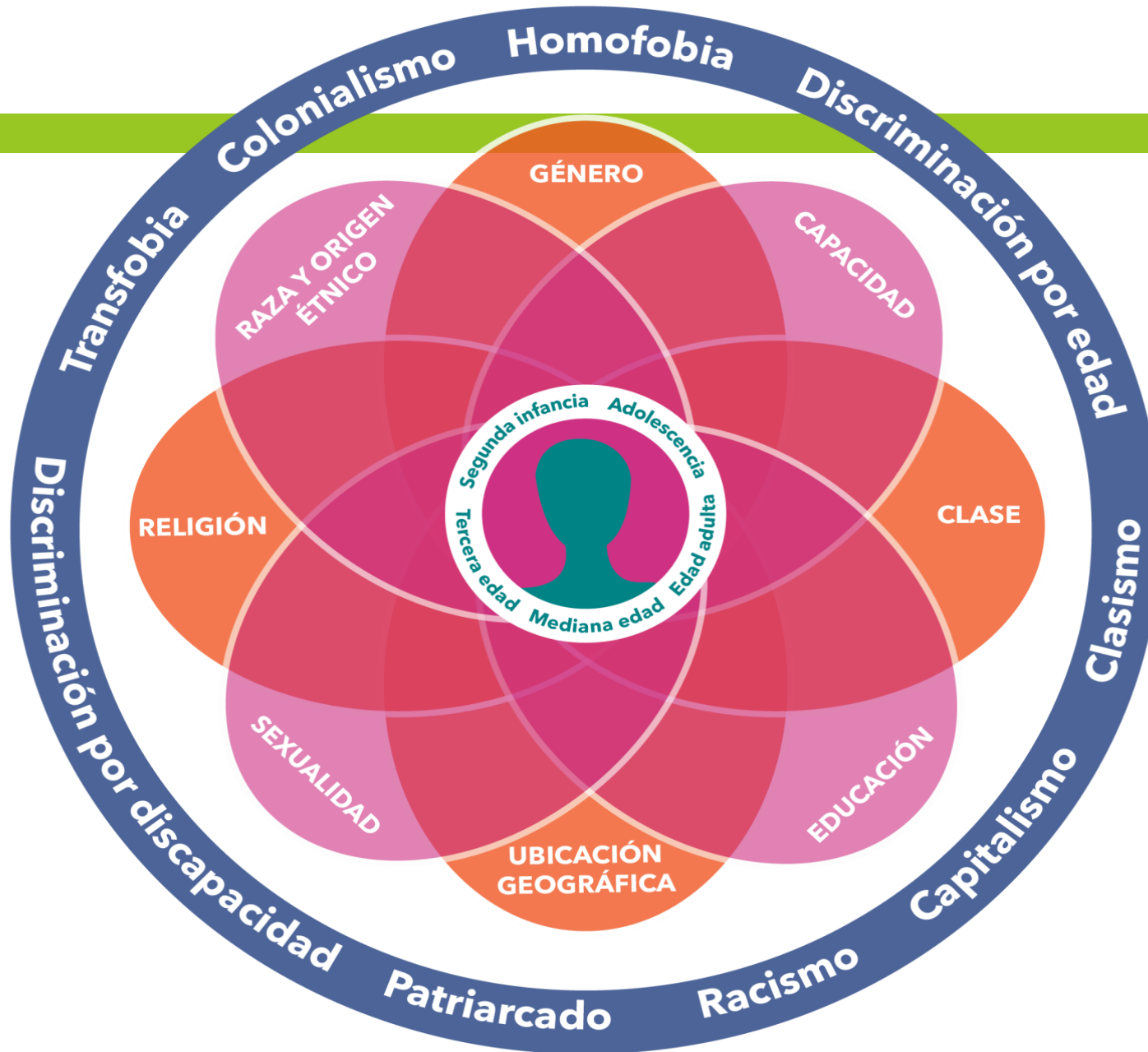


**Repartiment de poder,
oportunitats i recursos a
nivell social**

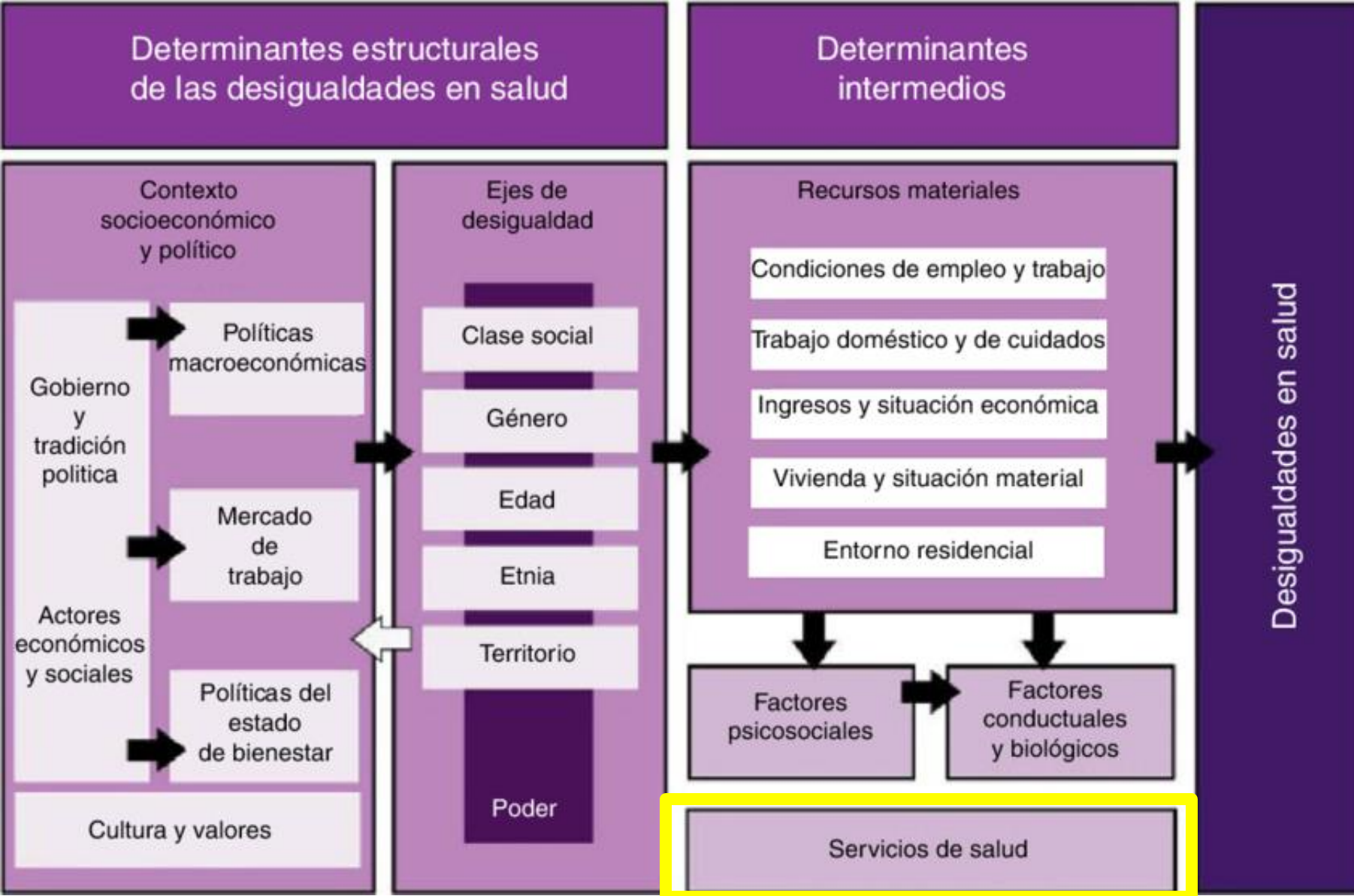
**Diferent socialització
(rols, mandats,
estereotips...)**

DESIGUALTATS EN SALUT









Marc conceptual dels determinants de les desigualtats socials en salut. Comisión para Reducir las Desigualdades en Salud en España, 2010.



Medicina androcèntrica



“A igual necessitat sanitària en homes i dones es realitza un major esforç diagnòstic o terapèutic en un sexe respecte a l’altre”

Interpretació esbiaixada



Atenció sanitària per excés o per defecte



DOLOR PERSISTENT, GÈNERE I ALTRES DSS

Alguns apunts



Folch-Marín Blanca y Palop-Larrea
Vicente, 2020 - *Dolor crónico en la
mujer*, AMF 2020.

Prevalença de dolor augmenta amb...:

- **Edat**
- **Classe social menys afavorida**
- **Nivell d'estudis baix**
- **Gènere**



- Major prevalença en dones (23,4% vs 15,9%)
- Presentació diferent
- Triguen + en consultar



- Retard diagnòstic i infradiagnòstic
- Major consum d'analgèsics i d'opioides
- Menys hàbits saludables (AF)

- + malalties que cursen amb dolor
- + localitzacions
- + risc de “cronicació”



- Síntoma principal de les síndromes “mèdicament inexplicables”

Divisió sexual del treball, condicionants laborals

Manca de recolzament i
reconeixement social

Condicionants socials
econòmics

Treballs de cures
Estrés psicosocial (rols i
mandats de gènere) i
problemes de salut mental

Edat



**Major sensibilitat, menor tolerància i menor
resposta a analgèsics**



CURES



CAMFiC
societat catalana de medicina
familiar i comunitària



CURES

Impacte en salut:

- Salut autopercebuda
- Salut mental (ansietat, depressió, estrés...)
- Malalties cròniques
- Consum de fàrmacs
- Hospitalitzacions
- Hàbits saludables
- Activitats preventives



Mecanismes:

- Estrés i sobrecàrrega física i psicosocial crònics
- Ús del temps
- Impacte laboral i econòmic

“Actua sobre els cossos però no sobre les persones i actua sobre els individus i no sobre les estructures”

**Actua sobre els cossos però no sobre
les persones i actua sobre els
individus i no sobre les estructures**



CAMFiC
societat catalana de medicina
familiar i comunitària



Model biomèdic



Perspectiva de gènere des de la consulta

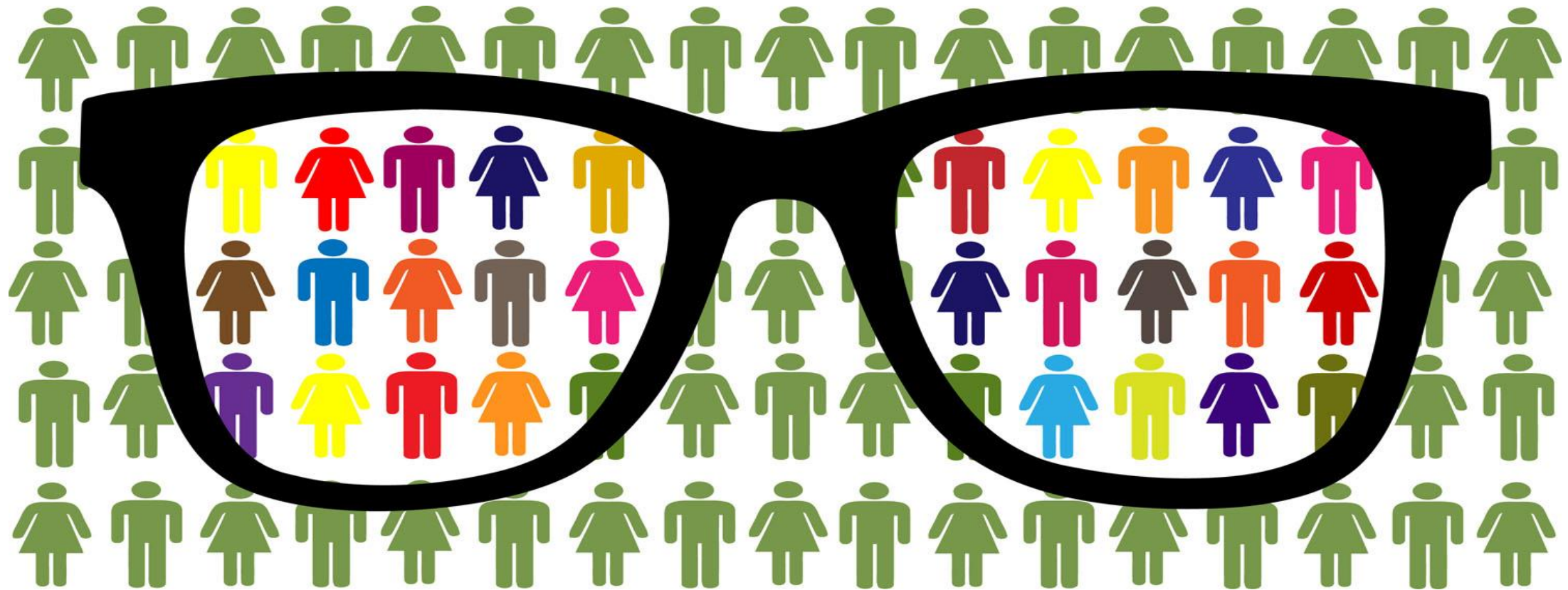
Ver, oír y sentir para hacer. Una práctica clínica con perspectiva de género

Clara Benedicto Subirá

Especialista en Medicina Familiar y Comunitaria.

CS San Blas. Parla. Madrid.

Coordinadora del GdT de Salud Mental de la SoMaMFyC.



Formació i sensibilització

Quan parlem i preguntem



- Enfocament biopsicosocial, ulleres “violetes”, causes de les causes (DSS): com i què preguntem, amb quina mirada...
- Desmuntar estereotips i rols
- Pràctica clínica situada
- Medicina narrativa (injustícia epistèmica)
- Escoltar, acollir, nombrar, visibilitzar, reconèixer, legitimar...

Quan registrem i diagnostiquem

- Avaluació acurada (dolor, els símptomes, estat d'ànim, sexualitat, son, etc.) i impacte
- Exploració!
- Registre ajustat a la realitat, ús de diagnòstics socials
- Evitar sobre/infradiagnòstic



Quan acompanyem i tractem

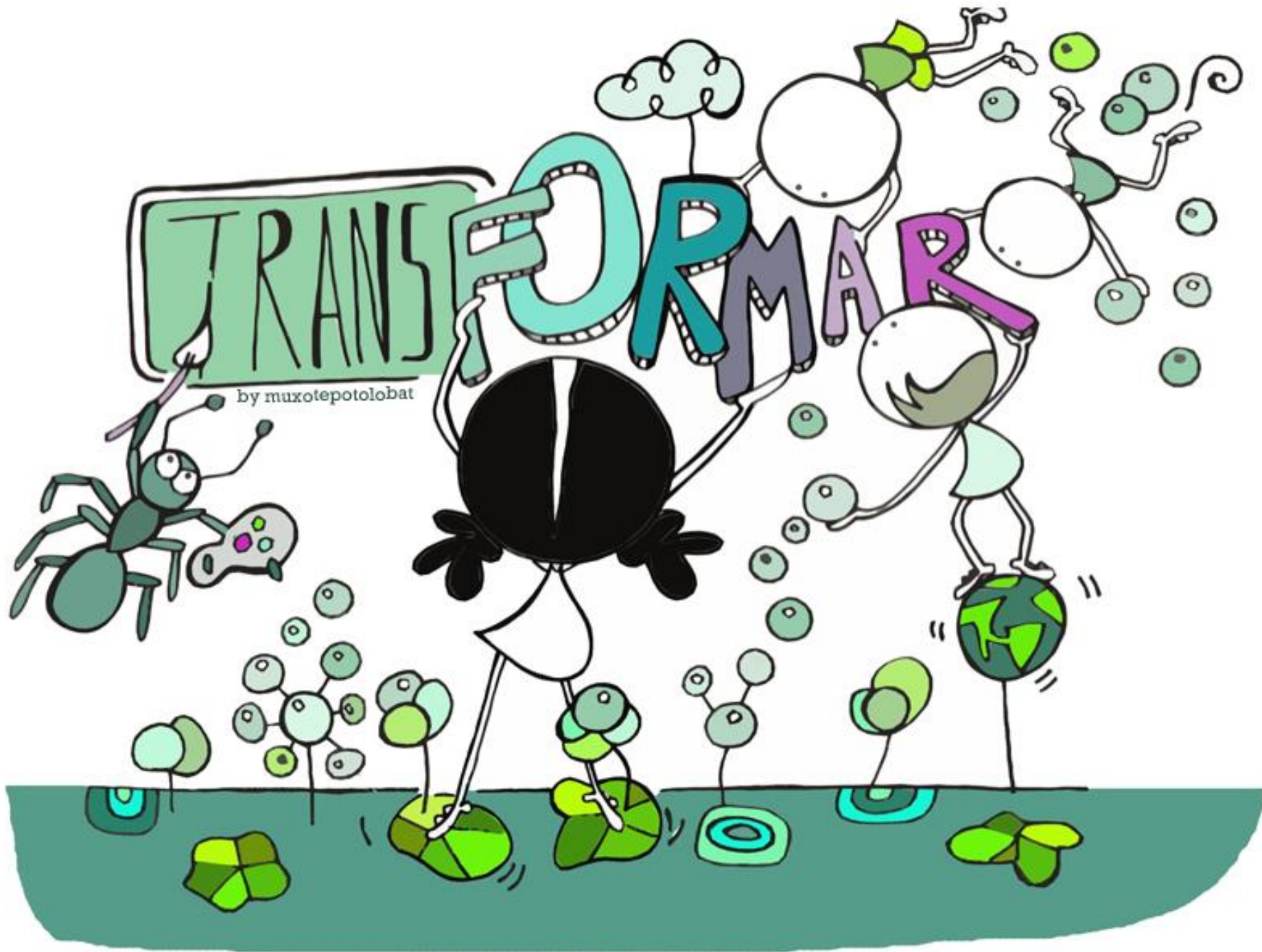
- Mesures no farmacològiques, “apoderament”
- Recursos i xarxes socials i comunitaris
- Teixir xarxa i fer comunitat
- Derivar a recursos formats i especialitzats



ACOMPANYAMENT

CONEIXEMENT, VINCULACIÓ I ÚS DE RECURSOS





by muxotepotolobat



Moltes gràcies!

