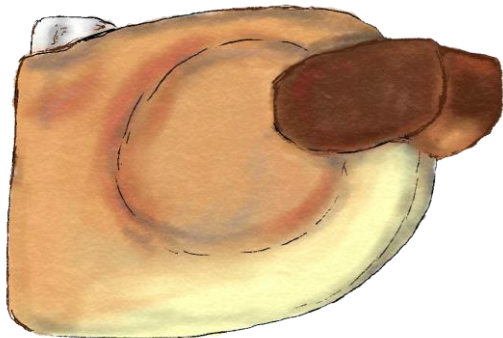


含吸药辅助器常规（压力） 定量气雾吸入器（“喷气”式）使用说明

什么是“喷气”装置？

储雾器是含有雾化药物的装置。按压储雾器并从喷嘴吸气时，药物会随吸入的空气进入肺部。



该吸入器含体积较小的圆形吸药辅助器，可在一定程度上解决药物直喷造成的不便。支架为塑料材质，可以用肥皂和水清洗。

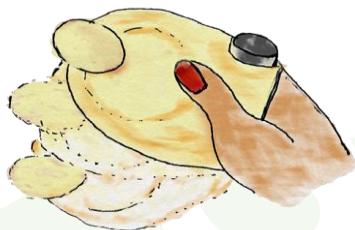
如何使用“喷气”吸入器？

请您保持站立或坐下，以最放松的方式完成下列操作：

1. 拔掉盖子。



2. 剧烈摇晃吸入器。



3. 尽力将肺部空气呼出。

4. 抬起头，把吸入器喷嘴含入口中。开始用嘴吸气。



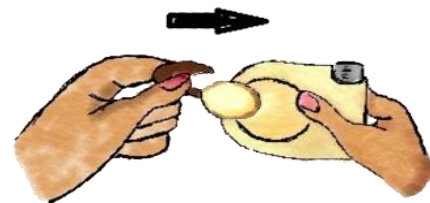
5. 按压吸入器并继续用嘴缓慢深吸气（如无法做到，则通过喷嘴正常吸气）。

6. 屏气10秒，或您能坚持的最长时间。

7. 慢慢呼气。

8. 完成后，使用漱口水漱口。

9. 盖上盖子。



如有任何疑问，请向护士进行咨询。